



JUN
JUN 20 1984

NOTICE OF APPROVAL

AVIS D'APPROBATION

Company: P.D. McLaren & Son Ltd.
5069 Beresford Street
BURNABY, B.C.
V5J 1H8

Société: P.D. McLaren & Son Ltd.
5069 Beresford Street
BURNABY, B.C.
V5J 1H8

Type of Device: Self contained non-computing dispenser, in cabinet manufactured by RDR.

Appareil: Distributeur autonome, avec enregistreur non-calculateur à l'intérieur d'un boîtier fabriqué par RDR.

Model Number: MS-1

N° de modèle: MS-1

Rating: 15 - 60 LPM

Débit: 15 - 60 LPM

Application: For dispensing and measuring gasoline and diesel products for motor vehicles.

Application: Pour la distribution et le mesurage de l'essence et du diesel pour les véhicules automobiles.

Description: This dispenser is equipped with the following components secured in RDR cabinet.

Description: Ce distributeur est muni des composants suivants enchâssés dans un cabinet RDR.

- Veeder Root 101 mechanical register with electric reset to zero.
- Large capacity air eliminator, as per P.D. McLaren's drawing.
- 2.54 cm LCA meter Model 100 manufactured in Italy.
- 1 h.p. electric motor
- Gorman-Rupp 3.75 cm self priming centrifugal pump.

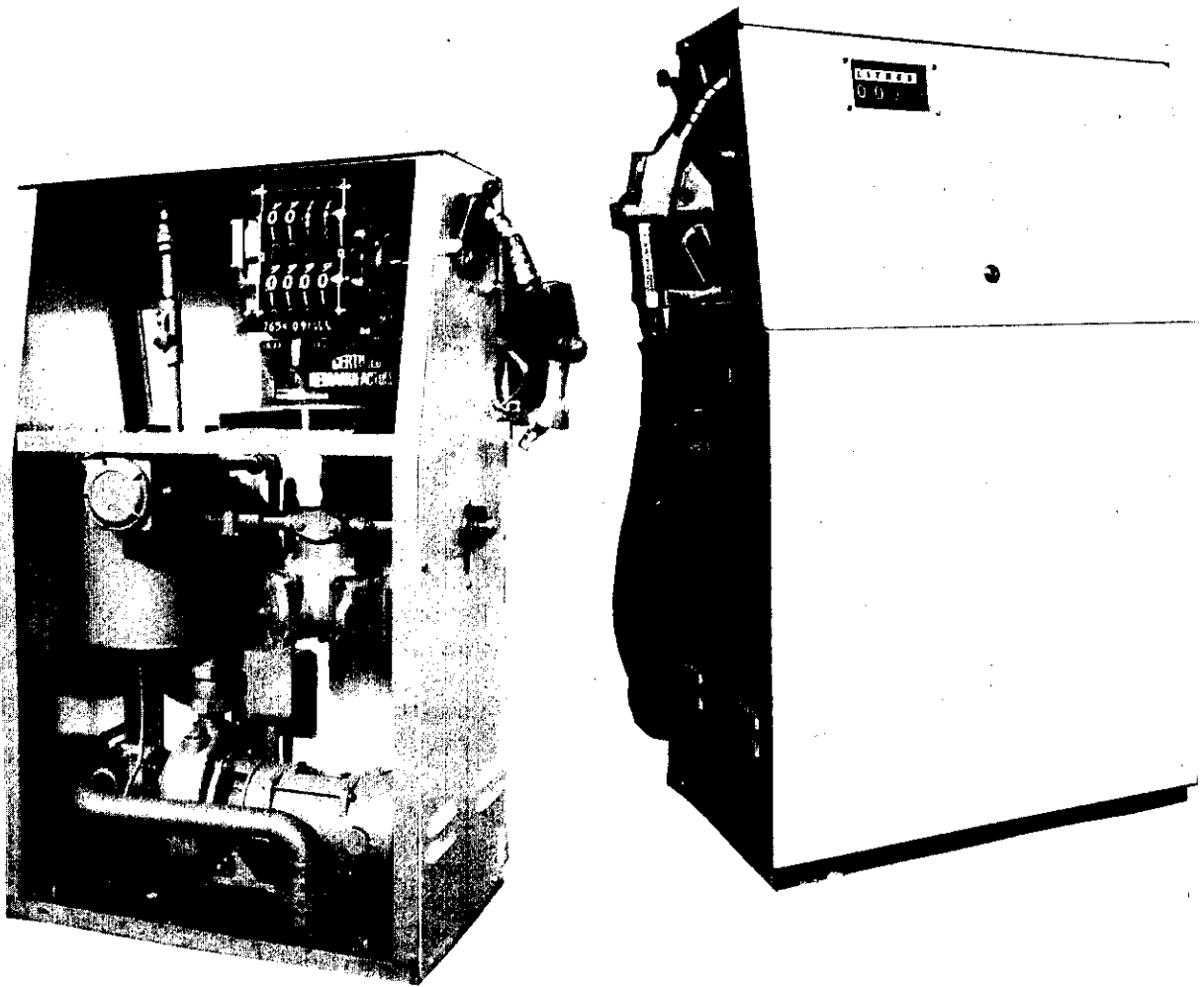
- Enregistreur mécanique, non-calculateur, de Veeder-Root, modèle 101 ayant un mécanisme électrique pour le retour à zéro.
- Eliminateur d'air de grande capacité, selon le dessin de P.D. McLaren.
- Compteur LCA, 2.54 cm, modèle 100 fabriqué en Italy.
- Moteur électrique de 1 h.p.
- Pompe centrifuge à auto-amorçage de 3.75 cm, par Gorman-Rupp.

This dispenser also contains a full flow sight glass directly in line with the piping near the outlet of the meter.

Ce distributeur comporte un voyant de plein débit installé directement à la tuyauterie près de la sortie du compteur.

Fitted to this dispenser is 4.57 m of 2.54 cm hose and 2.54 cm dispensing nozzle.

Rattaché à ce distributeur, il y a un boyau de 2.54 cm par 4.57 m de long ainsi qu'un ajustage de 2.54 cm.



Required Markings: Markings shall be shown on all devices of the type described herein, in accordance with the applicable requirements of the Weights and Measures Regulations.

Condition of Approval: Approval is granted under the Weights and Measures Act, S.C. 1970-71-72, chapter 36, and the Weights and Measures Regulations C.R.C.c., 1605 for use in Canada under the general conditions of the said regulations, and under any special conditions listed above.

Reference No.: G-6953-M1177

Inscriptions prescrites: Tous les appareils du type décrit ci-dessus devront porter les inscriptions pertinentes prescrites par le règlement sur les poids et mesures.

Conditions d'approbation: L'approbation est accordée conformément à la Loi sur les poids et mesures S.R.C. 1970-71-72, chapitre 36, et au règlement d'application C.R.C.c. 1605. L'emploi est autorisé au Canada sous réserve des conditions générales dudit règlement et de toutes les conditions particulières formulées dans le présent avis.

N° de référence: G-6953-M1177



W.R. Virtue

Chief
Legal Metrology Laboratories

Chef
Laboratoires de la métrologie légale

JUN
JUN 20 1984