



MAY 23 1984

NOTICE OF APPROVAL

AVIS D'APPROBATION

Company: Veeder-Root of Canada Ltd.,
26 Fieldway Road
Toronto, Ontario
M8Z 3L2

Société: Veeder-Root of Canada Ltd.,
26 Fieldway Road
Toronto, Ontario
M8Z 3L2

Manufacturer: Veeder-Root of Canada Ltd.
Toronto, Ontario

Fabricant: Veeder-Root of Canada Ltd.
Toronto, Ontario

Type of Device: Mechanical price
computing register for dispensers.

Appareil: Enregistreur mécanique/
calculateur de prix, destiné aux
distributeurs.

Model: VR10, VR10M

Modèle: VR10, VR10M

Description: The VR10 is designed to register in gallons allowing pricing to \$0 to \$5.999 and \$5.999 to \$9.99 per gallon. The VR10M registers in litres with a maximum price of \$5.999 per litre. The right hand volume wheel is divided into 100th's per unit volume while the right hand money wheel is divided in 1 cent increments. Both right hand wheels are driven by acetal resin clutch gears while speed reduction of the right hand money wheel is accomplished by a worm gear drive assembly.

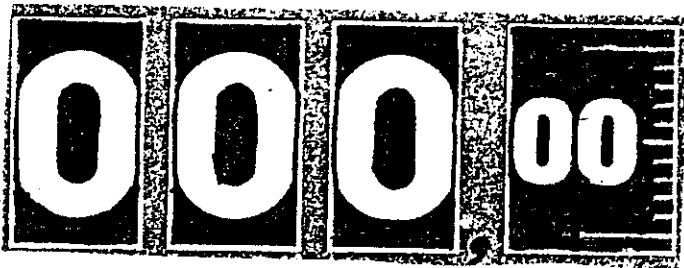
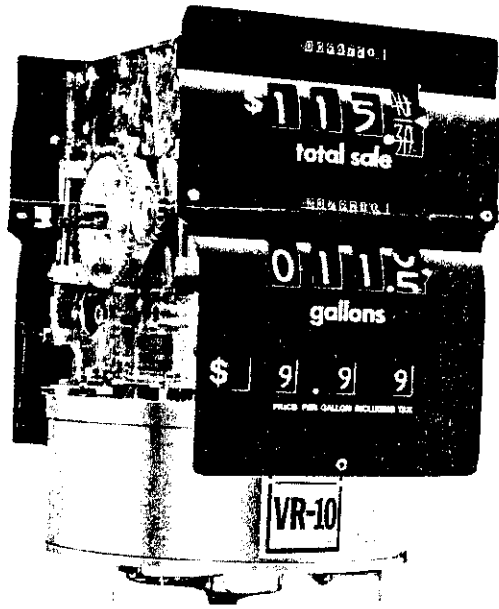
Description: Le VR10 indique en gallons. Le VR10M indique en litres. Le prix maximal qui peut être calculé est de \$0. à \$5.999 et \$5.999 à 9.99 pour le VR10 par unité de volume et \$5.999 pour le VR10M. Le tambour droit de l'indicateur de volume est sub-divisé en 100ième par unité de volume. Le tambour droit de l'indicateur du prix est sub-divisé en 1 sous. Les deux tambours de droite sont entraînés par un pignon d'embrayage de résine d'"acetal". La vélocité du tambour de droite est réduite par un ensemble de vis sans fin.

These incorporate an energy-absorbing spring mechanism that extends the time of transfer to the second wheel and reduces the impact on stopping, thereby reducing the peak torques reflected back through the systems. The wheel locking ring is fabricated with hardened metal.

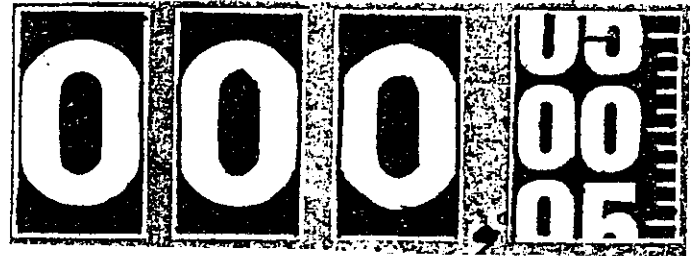
Ces pignons comportent un mécanisme à ressort absorbeur de force qui prolonge la période de transfert au deuxième tambour et amortit le choc à l'arrêt, ce qui réduit les couples maximum renvoyés au système. La bague d'arrêt du tambour est fabriquée de métal durci.

Oil filled poroces (sintered metal) bushings are now used on the cross shafts for the money wheels and volume wheels. The use of plastic gears has been increased.

Des manchons en métal pareux imbibés d'huile (fritté) sont maintenant installés sur les arbres transversaux des tambours de prix et de volume. Les engrenages en plastique sont utilisés davantage.



TOTAL SALES INDICATOR
Indicateur de prix



VOLUME INDICATOR
Indicateur de volume

NOTE: All VR10M and VR10 registers
to be installed with new RH wheels

REMARQUE: Tous les enregistreurs VR10M
et VR-10 doivent être équipés avec les
nouveaux tambours, droits.

Purpose of Use: Use in trade is permitted for the purpose of measuring and establishing a charge for the product delivered by approved and compatible dispensers.

Required Markings: Markings shall be shown on all devices of the type described above in accordance with the applicable requirements of the Weights and Measures Regulations.

Conditions of Approval: Approval is granted under the Weights and Measures Act, S.C. 1970-71-72, chapter 36, and the Weights and Measures Regulations C.R.C.c., 1605 for use in Canada under the general conditions of the said Regulations, and under any special conditions listed above.

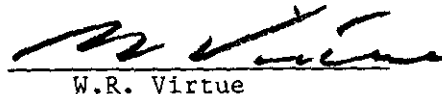
Reference no.: G6953-V106

Utilisation: L'utilisation commerciale est autorisée aux fins de mesurage et pour établir le coût total pour le produit livré, par des distributeurs approuvés et compatibles.

Inscription prescrites: Tous les appareils du types décrit ci-dessus devront porter les inscriptions pertinentes prescrites par le règlement sur les poids et mesures.

Conditions d'approbation: L'approbation est accordée conformément à la Loi sur les poids et mesures S.R.C. 1970-71-72, chapitre 36, et au Règlement d'application C.R.C.c. 1605. L'emploi est autorisé au Canada sous réserve des conditions générales dudit règlement et de toutes les conditions particulières formulées dans le présent avis.

N° de référence: G6953-V106



W.R. Virtue

Chief
Legal Metrology Laboratories

Chef
Laboratoires de la Métrologie légale

MAY
MAI 23 1984