



Consumer and  
Corporate Affairs Canada

Legal Metrology

Consommation  
et Corporations Canada

Métrieologie légale

APPROVAL No. - N° D'APPROBATION  
S.WA-2062

DEC 19 1983

**NOTICE OF APPROVAL**

**AVIS D'APPROBATION**

**BROOKS - ALL ALUMINUM BI-ROTOR METERS**

**COMPTEURS BI-ROTOR BROOKS, ENTIÈREMENT  
EN ALUMINIUM**

Company: Brooks Instrument Division  
Emerson Electric Canada Ltd.,  
P.O. Box 150  
Markham, Ontario  
L3P 3J6

Société: Brooks Instrument Division  
Emerson Electric Canada Ltd.,  
P.O. Box 150  
Markham, Ontario  
L3P 3J6

Manufacturer: Brooks Instrument Division  
Emerson Electric Company  
P.O. Box 450  
Statesboro, Georgia  
USA 30458

Fabricant: Brooks Instrument Division  
Emerson Electric Canada Ltd.  
P.O. Box 450  
Statesboro, Georgia  
USA 30458

Type of Device: All aluminum - axial  
flow bi-rotor meter.

Appareil: Compteur bi-rotor, à débit  
axial, entièrement fabriqué  
d'aluminium.

Model Number: BA-80AL

N° de modèle: BA-80AL

Flow Rate: 454 - 2270 LPM

Débit: 454 - 2270 L/min.

Application: For the metering of  
aviation fuels only, whether in fuelling  
or defuelling operations.

Utilisation: Mesure des carburants pour  
avions uniquement, lors des opérations  
de ravitaillement ou de vidange.

Description: This positive displacement,  
bi-rotor, double case, axial flow meter  
may be mounted vertically or  
horizontally.

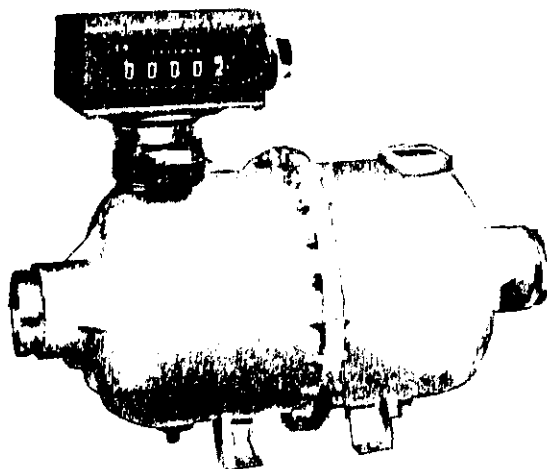
Description: Ce compteur volumétrique à  
débit axial comprend deux rotors et un  
carter double et peut être installé dans  
une canalisation verticale ou  
horizontale.

Description: Continued

The measuring chamber consist of two spiral fluted rotors dynamically balanced. As the product enters the intake of the measuring unit chamber, the two rotors divide the product into segments of volume momentarily and then return these segments to the outlet of the measuring unit chamber. A gear train located outside the measuring unit chamber conveys mechanical rotation of the rotors to a mechanical or electronic register for totalization of liquid throughput.

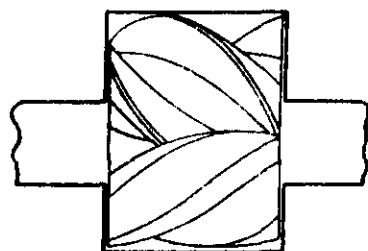
Description: Suite

La chambre à mesurer est constituée de deux rotors en forme de volutes, en équilibre dynamique. A son entrée dans la chambre à mesurer, le produit est divisé temporairement par les deux rotors en volumes bien définis, puis entraîné vers la sortie de la chambre. Un train d'engrenages placé à l'extérieur de la chambre à mesurer transmet le mouvement de rotation mécanique des rotors à un totalisateur du volume de liquide écoulé.

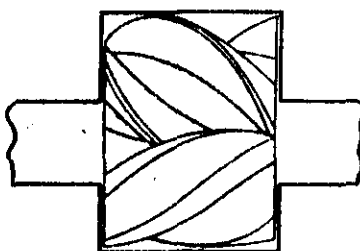


BROOKS-Model BA-80AL  
All Aluminum BiRotor Meter

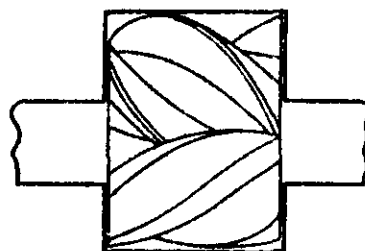
modèle BA-80AL - Brooks  
Compteur bi-rotor,  
entièrement en aluminium



LIQUID INTAKE  
Admission du liquide



LIQUID TRANSITION  
Mesure du liquide



LIQUID OUTLET  
Sortie du liquide

Condition of Approval: Approval is granted under the Weights and Measures Act, S.C. 1970-71-72, chapter 36, and the Weights and Measures Regulations C.R.C.c., 1605 for use in Canada under the general conditions of the said Regulations, and under any special conditions listed above.

Reference No.: G6953-B365-18

Condition d'approbation: L'approbation est accordée conformément à la Loi sur les poids et mesures S.R.C. 1970-71-72, chapitre 36, et au Règlement d'application C.R.C.c. 1605. L'emploi est autorisé au Canada sous réserve des conditions générales dudit Règlement et de toutes les conditions particulières formulées dans le présent avis.

N° de référence: G6953-B365-16

  
W.R. Virtue

Chief  
Legal Metrology Laboratories

DEC 19 1983

Chef  
Laboratoires de la Métrologie légale