



FEB
FEV 27 1984

NOTICE OF APPROVAL

AVIS D'APPROBATION

THIS NOTICE OF APPROVAL SUPERSEDES NOTICE
OF TEMPORARY APPROVAL S.WA-T2059.

LE PRÉSENT AVIS D'APPROBATION REMPLACE
L'AVIS D'APPROBATION TEMPORAIRE
S.WA-T2059.

Manufacturer: Smith Meter Systems
Division
Geosources Inc.,
Erie, Pennsylvania USA

Fabricant: Smith Meter Systems
Division
Geosources Inc.,
Erie, Pennsylvania, USA

Canadian Representative:
L.T.S. Sales Limited
1325 Shawson Drive
Mississauga, Ontario
L4W 1C4

Représentant Canadien:
L.T.S. Sales Limited
1325 Shawson Drive
Mississauga, Ontario
L4W 1C4

Type of Device: Smith positive displace-
ment meter, double case, steel
construction.

Appareil: Compteur à déplacement
positif, Smith à double paroi, en acier.

Model Number: F4-S1

N° de modèle: F4-S1

Rating: 450 to 2300 lpm.

Débit: 450 à 2300 lpm.

Application: To be used in trade for
metering industrial grade alcohols.

Application: Pour être utilisé dans le
commerce aux fins de mesurage des
alcools de catégorie industrielle.

Description: Smith positive displacement
meter, double case, steel construction,
4" raised flanges combined with Smith
44E3 steel strainer and RB air release
head; Smith solenoid block valve, 2 stage
closure rate of flow control and back
pressure pilot.

Description: Compteur volumétrique à
déplacement positif, à double paroi, en
acier, comprenant des brides de 4" à
collerette surélevée combinées à une
crépine en acier Smith 44E3 et à un
purgeur d'air RB, une vanne solénoïde,
Smith, de sectionnement, une commande de
débit à fermeture en deux téapes et à
contre-pression.

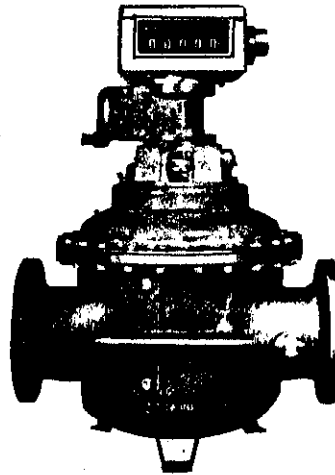
The materials utilized in meter
construction must be recommended by the
manufacturer for the particular alcohol
being metered, but may be upgraded from
those stated in this Notice.

Les matériaux utilisés dans la
fabrication du compteur doivent être
conforme à ceux que le fabricant
recommande pour l'alcool particulier,
qui doit être mesuré, mais peuvent être
de qualité supérieure à ceux mentionnés
dans le présent avis.

The strainer basket must be of 316
stainless steel regardless of the type of
alcohols on which the meter is used.

Le panier de la crépine doit être
constitué d'acier inoxydable 316 quel
que soit le genre d'alcool mesuré à
l'aide du compteur.

- 2 -

**Model F4-S1**

Manner of Use: Use in trade is permitted in accordance with sound measurement practice and with instructions for use provided by the manufacturer.

Required Markings: Markings shall be shown on all devices of the type described in Part I hereof in accordance with the applicable requirements of the Weights and Measures Regulations.

Modalité d'utilisation: L'utilisation commerciale est autorisée selon les pratiques établies dans le domaine de la mesure et selon le mode d'emploi fourni par le fabricant.

Inscription prescrites: Tous les appareils du type décrit à la Partie I ci-dessus devront porter les inscriptions pertinentes prescrites par le règlement sur les poids et mesures.

Conditions of Approval: Approval is granted under the Weights and Measures Act, S.C. 1970-71-72, chapter 36, and the Weights and Measures Regulations C.R.C.c., 1605 for use in Canada under the general conditions of the said Regulations, and under any special conditions listed above.

Reference No.: G6953-S505-16

Conditions d'approbation: L'approbation est accordée conformément à la Loi sur les poids et mesures S.R.C. 1970-71-72, chapitre 36, et au Règlement d'application C.R.C.c., 1605. L'emploi est autorisé au Canada sous réserve des conditions générales dudit règlement, et de toutes les conditions particulières formulées dans le présent avis.

No. de référence: G6953-S505-16


W.R. Virtue

Chief
Legal Metrology Laboratories

Chef
Laboratoires de la Métrologie légale

FEB
27 1984