



SEP 26 1984

**NOTICE OF APPROVAL**

THIS REVISION SUPERSEDES NOTICE OF APPROVAL S.WA-2039 DATED November 14, 1983.

Company: Southwest Energy Control  
Systems of Canada  
7440 Transmere Drive  
Mississauga, Ontario  
L5S 1K4

Type of Device: Series 640, 650 and 2000 electronic computing dispensers for gasoline and diesel fuel.

Application: For retail trade.

Description: The series 640/650 Southwest dispensers are available in single or twin (dual) models with standard or heavy duty motor, as for the serie 2000 which may be installed with or without a canopy. All models have full flow sight glasses.

Heavy duty model comes with a 3/4 HP motor and a 1" discharge hose and is denoted by the suffix "HD" after the model number. The standard flow model is equipped with 1/3 HP motor and a 5/8" discharge hose.

The only difference between the 650 and the 640 model is that the 640 model has a side mounted nozzle, while the 650 model has a front mounted nozzle. All models have prepay and postpay capabilities and have a model L8200 series solid state micro-computer as standard equipment.

The Series 640, 650 and 2000 dispensers are stand-alone type that can be easily hooked up with a Southwest Command Center self serve console.

**AVIS D'APPROBATION**

CETTE REVISION REMPLACE L'AVIS D'APPROBATION S.WA-2039 EN DATE DU 14 novembre 1983.

Société: Southwest Energy Control  
Systems of Canada  
7440 Transmere Drive  
Mississauga, Ontario  
L5S 1K4

Appareil: Distributeurs électroniques, de type calculateur, pour l'essence et le diesel, séries 640, 650 et 2000.

Utilisation: Pour la vente au détail.

Description: Les distributeurs Southwest des séries 640 et 650 sont offerts en deux modèles, simple ou jumelé à un moteur ordinaire ou de grande capacité ainsi que la série 2000 qui peut être installée avec ou sans dais. Tous les modèles ont des voyants plein débit.

Le modèle de grande capacité est muni d'un moteur de 3/4 HP et d'un boyau de livraison de 1". Il porte un numéro de modèle se terminant par "HD" (Heavy Duty). Le modèle à débit standard comporte un moteur de 1/3 HP et un boyau de livraison de 5/8".

La seule différence entre les modèles de la série 650 et ceux de la série 640 est que dans le cas des derniers, la tuyère est montée sur le côté du distributeur plutôt qu'à l'avant. Tous les modèles peuvent fonctionner en mode de pre-paiement et de post-paiement et sont fournis avec un micro-ordinateur à semi-conducteurs de modèle L8200.

Il s'agit des modèles 640, 650 et 2000 de distributeurs autonomes qui peuvent être facilement reliés à un pupitre de commande centrale Southwest pour libre-service.

- 2 -

Description: Continued

Depending on the model it can monitor and communicate with up to 24 hoses simultaneously. This cashier console can be used with either electronic or electro-mechanical dispensers.

Model Number:Description: Suite

Certains modèles de pupitre peuvent commander jusqu'à 24 boyaux simultanément. Ce type de pupitre de commande peut être employé avec des distributeurs électroniques ou électro-mécaniques.

No. de modèle:

<u>SUCTION PUMP</u> <u>Pompe Aspirante</u>	<u>REMOTE PUMP</u> <u>Pompe installée</u> <u>à distance</u>	<u>DESCRIPTION</u> <u>Description</u>
640	640-S	Single suction, air separator/Pompe simple, séparateur d'air
640-T	640-T-S	Single dispenser/Distributeur simple
640-MT	640-MT-S	Two product, twin equipment/Deux produits, appareillage jumelé
	2100 "1"	Single product, twin equipment/Un produit, appareillage jumelé
	2100R "1"	One hose single cabinet, high hose outlet, 12 feet hose/Un boyau, cabinet simple - sortie élevée pour le boyau de 12 pieds
	2101 "1"	One hose single cabinet, high hose outlet, 15 feet hose, mounted hose retriever/un boyau, cabinet simple, sortie élevée pour le boyau de 15 pieds, rétracteur de boyau
	2102 "1"	One hose single cabinet, low hose outlet, 15 feet hose/Un boyau, cabinet simple, sortie base pour le boyau de 15 pieds
	2110 "1+1"	One hose single cabinet/un boyau, cabinet simple
	2110-R "1+1"	Two hose single cabinet, high hose outlet 12 feet hose/Deux boyaux, cabinet simple, sorties élevées pour les boyaux de 12 pieds
	2111 "1+1"	Two hose single cabinet, high hose outlet, 15 feet hose, mounted hose retriever/Deux boyaux, cabinet simple, sorties élevées pour les boyaux de 15 pieds, rétracteurs de boyaux
	2112 "1+1"	Two hose single cabinet, low hose outlet, 15 feet hose/Deux boyaux, cabinet simple, sorties bases pour les boyaux de 15 pieds
		Two hose single cabinet/Deux boyaux, cabinet simple

- 3 -

Description: ContinuedDescription: Suite

<u>SUCTION PUMP</u> <u>Pompe Aspirante</u>	<u>REMOTE PUMP</u> <u>Pompe installée</u> <u>à distance</u>	<u>DESCRIPTION</u> <u>Description</u>
	2200 "2"	Two hose dual cabinet, high hose outlet, 12 feet hose/Deux boyaux, cabinet double, sorties élevées pour les boyaux de 12 pieds
	2200-R "2"	Two hose dual cabinet, high hose outlet, 15 feet hose, mounted hose retriever/Deux boyaux, cabinet double, sorties élevées pour les boyaux de 15 pieds, rétracteurs de boyaux
	2201 "2"	Two hose dual cabinet, low hose outlet, 15 feet hose/Deux boyaux, cabinet double, sorties bases pour les boyaux de 15 pieds
	2202 "2"	Two hose dual cabinet/Deux boyaux, cabinet double
	2220 "2+2"	Four hose dual cabinet, high hose outlet, 12 feet hose/Quatre boyaux, cabinet double, sorties élevées pour les boyaux de 12 pieds
	2220-R "2+2"	Four hose dual cabinet, high hose outlet, 15 feet hose, mounted hose retriever/Quatre boyaux, cabinet double, sorties élevées pour les boyaux de 15 pieds, rétracteurs de boyaux
	2221 "2+2"	Four hose dual cabinet, low hose outlet, 15 feet hose/Quatre boyaux, cabinet double, sorties bases pour les boyaux de 15 pieds
	2222 "2+2"	Four hose dual cabinet/Quatre boyaux, cabinet double
	2222 "3+3"	Six hose dual cabinet, high hose outlet, 15 feet hose/Six boyaux, cabinet double, sorties élevées pour les boyaux de 15 pieds

Add suffix "M" to "1+1" model numbers for one side front and back.

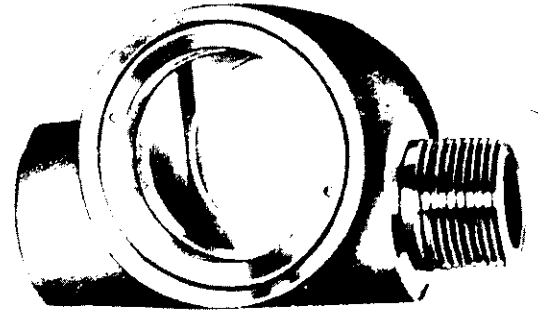
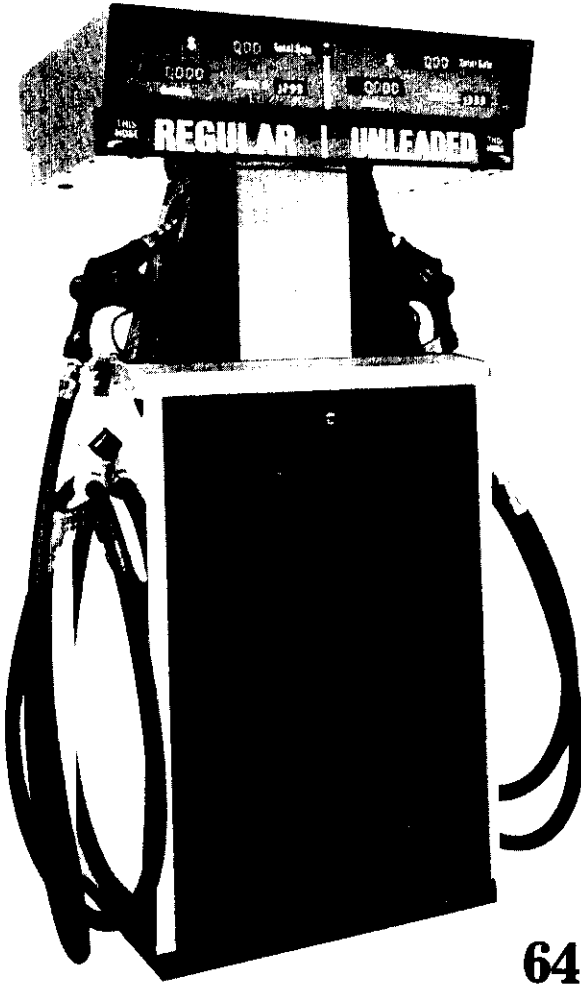
Ajouter le suffixe "M" aux numéros de modèles des "1+1" pour un côté, avant et arrière.

Add suffix "M" to "2+2" model numbers for one side front and back.

Ajouter le suffixe "M" aux numéros de modèles des "2+2" pour un coté, avant et arrière.

Add suffix "MM" to "2+2" model numbers for both sides front and back.

Ajouter le suffixe "MM" aux numéros de modèles des "2+2" pour deux côtés, avant et arrière.

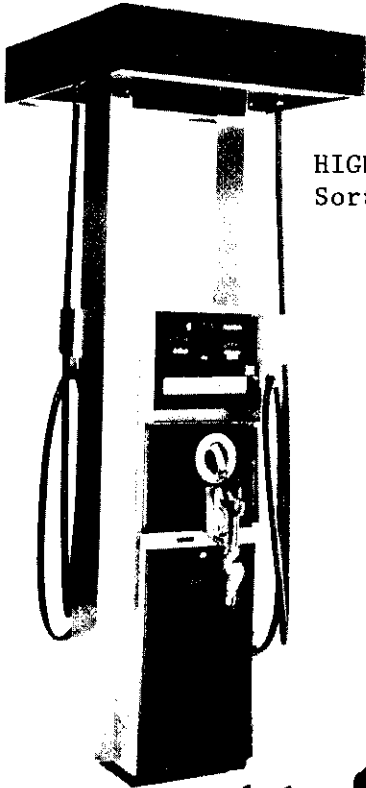


FULL FLOW SIGHT GLASS /  
Voyant plein débit

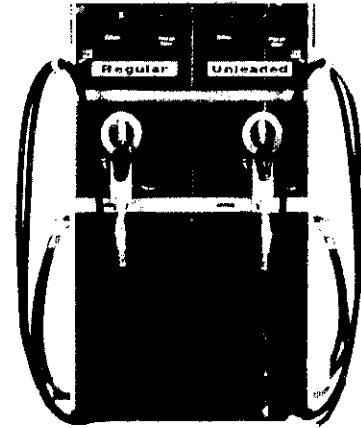
## 640/650 Command Center.



SERIES 2000

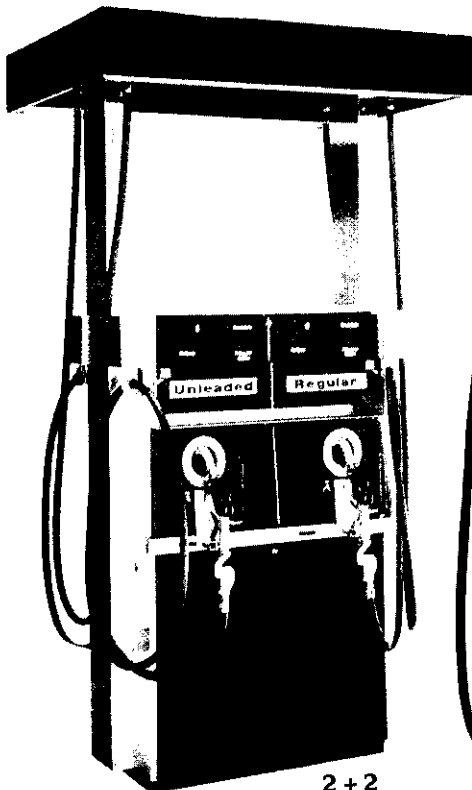


HIGH HOSE OUTLET/  
Sortie haute pour  
boyaux

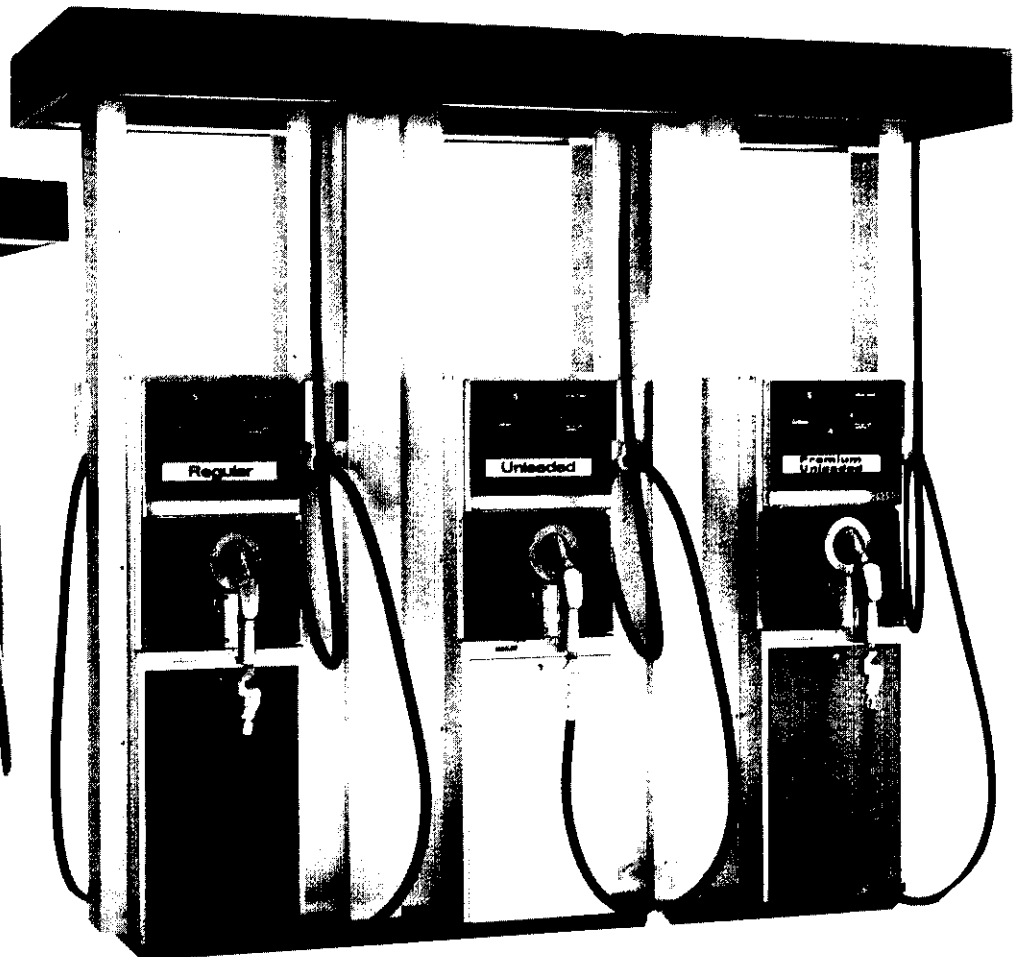


LOW HOSE OUTLET/  
Sortie base pour  
boyaux

1 + 1



2 + 2



- 6 -

Description: Continued

MicroLogic Command Center Model Number:

800 / 8 hoses  
 1600 / 16 hoses  
 2400 / 24 hoses

Flowrates:

Standard Model 12-55 LPM  
 Heavy Duty Model 12-90 LPM

Purpose of Use: Use in trade is permitted for the purposes of dispensing, measuring and establishing a charge for gasoline or diesel fuel in the retail trade.

Manner of Use: Use in trade is permitted in accordance with sound measurement practice and with instructions for use provided by the manufacturer.

Required Markings: Markings shall be shown on all devices of the type described above, in accordance with the applicable requirements of the Weights and Measures Regulations.

Conditions of Approval: Approval is granted under the Weights and Measures Act, S.C. 1970-71-72, Chapter 36, and the Weights and Measures Regulations C.R.C.c., 1605 for use in Canada under the general conditions of the said Regulations, and under any special conditions listed above.

Reference No.: G6953-S1070

Description: Suite

Centre de commande MicroLogic N° de modèle:

800 / 8 boyaux  
 1600 / 16 boyaux  
 2400 / 24 boyaux

Plage de débit:

Modèle standard: 12-55 LPM  
 Modèle à grand débit: 12-90 LPM

Utilisation: L'utilisation commercial est autorisée aux fins de distribution, de mesure et de facturation de l'essence ou du diesel vendus au détail.

Modalité d'utilisation: L'utilisation commerciale est autorisée selon les pratiques établies dans le domaine de la mesure et selon le mode d'emploi fourni par le fabricant.

Inscription prescrites: Tous les appareils du type décrit ci-dessus devront porter les inscriptions pertinentes prescrites par le règlement sur les poids et mesures.

Conditions d'approbation: L'approbation est accordée conformément à la Loi sur les poids et mesures S.R.C. 1970-71-72, chapitre 36, et au Règlement d'application C.R.C.c., 1605. L'emploi est autorisé au Canada sous réserve des conditions générales dudit Règlement, et de toutes les conditions particulières formulées dans le présent avis.

N° de référence: G6953-S1070



W.R. Virtue

Chief  
 Legal Metrology Laboratories

Chef  
 Laboratoires de la Métrologie légale

SEP 26 1984