

JUL 29 1985

AVIS D'APPROBATION

NOTICE OF APPROVAL

Issued by statutory authority of
the Minister of Consumer and Corporate
Affairs under application by:

Accordée en vertu du pouvoir sta-
tutaire du Ministre de Consommation et
Corporations à la demande de:

Tokheim of Canada Ltd
5988 Ambler Drive
MISSISSAUGA, Ontario
L4P 2P2

for the following devices:

pour les appareils suivants:

DEVICE TYPE /
TYPE D'APPAREIL:

MANUFACTURER /
FABRICANT:

Bulk Meter / Compteur en vrac

Tokheim Corporation
FORT WAYNE, Indiana 46801

MODEL DESIGNATIONS /
DÉSIGNATIONS DES MODÈLES:

RATING-CAPACITY-RANGE(S) /
CLASSEMENT-CAPACITÉ-ÉTENDUE(S)

682

15 to/à 151 LPM

NOTE: This approval applies only to
devices, the design, composition, cons-
truction and performance of which are,
in every material respect, identical to
that described in the information sub-
mitted and are typified by
sample(s) submitted by the applican
for evaluation for approval in accor-
dance with sections 14 and 15 of the
Weights and Measures Regulations. The
following is a summary of salient
features only.

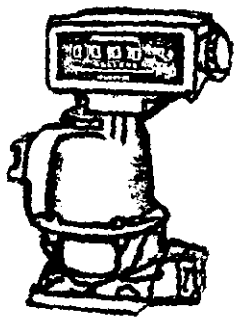
REMARQUE: La présente approbation
vise que les appareils dont la con-
struction, la composition, la constru-
tion et le rendement sont identiques,
et le rendement sont identiques,
tout point, à ceux qui sont dé-
crites dans la documentation reçue et
lesquels des échantillons représen-
tatifs ont été fournis par le
demandeur aux fins d'évaluation, conformé-
ment aux articles 14 et 15 du Règlement sur
les poids et mesures. Ce qui suit est
une brève description de leurs
caractéristiques.

SUMMARY DESCRIPTION:

Metering assembly consisting of; inlet strainer/air release, optional preset valve, 3-piston, 1½" (375 mm) meter as approved on S.WA-426, on meters of recent production, the preset valve is on the outlet of the meter, Veeder-Root register; the right hand wheel of which makes one revolution for one litre, optional ticket printers combination back-pressure/non-return valve (required where flashing or drain-back can occur), all as shown in the illustration for S.WA-403.

The register right hand wheel to have one hundred graduations (0.01 L) and ticket printer to print to 0.1 L.

For use on herbicides and other agricultural and industrial chemicals for which the meter manufacturer has data showing that the materials of construction of the meter and accessories are suitable.

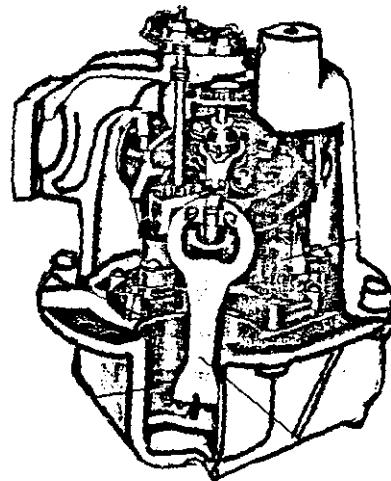


DESCRIPTION SOMMAIRE:

Dispositif de mesurage comprenant; u filtre/eliminateur d'air installé l'entrée, une soupape, pré-réglée facultative, un compteur à 3 pistons, de 1½" (375 mm), conforme à celui approuvé en vertu du S.WA-426, un enregistreur Veeder-Root dont le tambour droit effectue une révolution par litre, un imprimeur de ticket facultatif et un clapet de retenu à contre-pression (lorsqu'un retour ou un refoulement peut se produire). Toutes les composantes sont identiques à celles de l'illustration accompagnant le S.WA-403.

Le tambour droit de l'enregistreur du compteur doit être gradué en centièmes (0.01 L) et l'imprimeur de tickets en 0.1 L.

Le mesurage des herbicides et d'autres produits chimiques agricoles et industriels pour lesquels le fabricant du compteur possède des données indiquant que les matériaux entrant dans la fabrication du compteur et des accessoires sont appropriés.



APPROVAL:

The design, composition, construction and performance of the device type(s) identified herein having been evaluated in accordance with regulations and specifications relating thereto, established under the Weights and Measures Act, approval is hereby granted pursuant to subsection 3(1) of the said Act.

The marking, installation, use and manner of use in trade of devices are subject to inspection in accordance with regulations and specifications relating thereto, established under the Weights and Measures Act, and certification of conformity is required in addition to this approval. Inquiries regarding inspection and certification of conformity should be addressed to the local inspection office of Consumer and Corporate Affairs Canada. Requirements relating to marking are set forth in sections 18 to 26 of the Weights and Measures Regulations. Requirements relating to installation, use and manner of use are set forth in Part V and in specifications established pursuant to section 27 of the said Regulations.

APPROBATION:

La conception, la composition, la construction et le rendement des types d'appareils identifiés ci-dessus ayant fait l'objet d'une évaluation aux fins d'approbation conformément aux Règlements et aux prescriptions établis en vertu de la Loi sur les poids et mesures, une approbation est accordée par les présentes en application du paragraphe 3(1) de ladite loi.

Le marquage, l'installation, l'utilisation et le mode d'emploi des appareils sont soumis à l'inspection conformément aux Règlements et aux prescriptions établis en vertu de la Loi sur les poids et mesures, et doivent être certifiés conformes en sus d'être approuvés par les présentes. Toute demande de renseignements sur l'inspection et la certification de conformité doit être adressée au bureau d'inspection local de Consommation et Corporations Canada. Les exigences de marquage sont définies dans les articles allant de 18 à 26 du Règlement sur les poids et mesures. Les exigences relatives à l'installation, à l'utilisation et au mode d'emploi sont définies dans la partie V et dans les prescriptions établies en vertu de l'article 27 dudit règlement.



W.R. Virtue

Chief
Legal Metrology Laboratories

Chef
Laboratoires de la Métrologie légale

File Number / Numéro de dossier:
06953-T168-18

JUL 29 1985

