



OCT 11 1983

NOTICE OF APPROVAL

AVIS D'APPROBATION

THIS NOTICE OF APPROVAL SUPERSEDES NOTICE OF APPROVAL S.WA-855.

LE PRÉSENT AVIS REMPLACE L'AVIS D'APPROBATION S.WA-855.

BROOKS - BI-ROTOR METERS - GROUP 6

COMPTEURS BI-ROTOR BROOKS - GROUPE 6

Manufacturer: Brooks Instrument Division
Emerson Electric Canada
Limited
P.O. Box 150
Markham, Ontario
L3P 3J6

Fabricant: Brooks Instrument Division
Emerson Electric Canada
Limited
P.O. Box 150
Markham, Ontario
L3P 3J6

Type of Device: Bulk liquid meters, models are as listed below:

Appareil: Compteurs de vrac pour liquides, des modèles suivants:

MODEL NUMBERS N° de modèles	FLOW RATING Plage de débit nominale		MAX. PRESSURE Presssion maximale	Connections raccords
	LPM	GPM	psi - lb/po	
B-40C	75- 375	16- 80	125	2" Brodie comp. flanges/contre-bridés Brodie de 2"
B-60C	190- 950	40-210	125	3" Brodie comp. flanges/contre-bridés Brodie de 3"
B-60CF	190- 950	40-210	125	3" Brodie comp. flanges/contre-bridés Brodie de 3"
B-70C	325-1600	70-350	150	3" or 4" Victaulic or flanges/raccords Victaulic ou brides de 3" ou 4"
B-80C	450-2300	100-500	150	4" or 6" Victaulic or flanges/raccords Victaulic ou brides de 4" ou 6"

Models with suffix AL means all aluminium casting and rotors.

Les lettres AL placées à la fin du numéro de modèle désignent les compteurs à boîtier et rotors en aluminium.

Model B-60-CF is of all-ferrous construction.

Le modèle B-60CF est un compteur en fer.

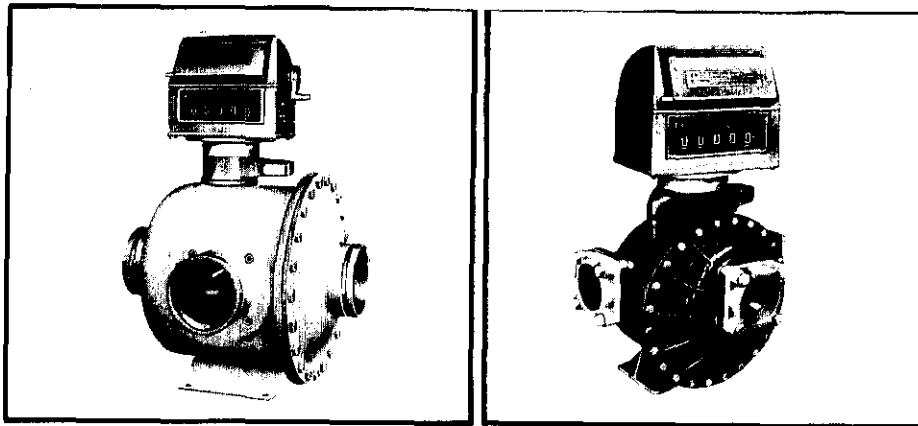
Models 60C and 80C have special ratings applicable to aircraft refuelling applications only, these ratings being as follows:

Les modèles 60C et 80C peuvent être conçus pour des débits supérieurs lorsqu'ils doivent servir au ravitaillement des avions. Ces débits sont les suivants:

Model 60C: 225-1150 LPM or 50-250 gpm
Model 80C: 575-2800 LPM or 125-625 gpm

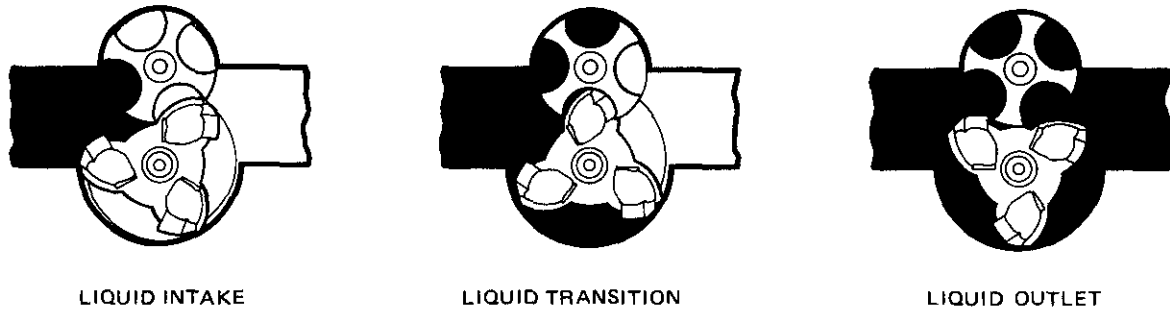
Modèle 60C: 225-1150 LPM ou 50-250 gpm.
Modèle 80C: 575-2800 LPM ou 125-625 gpm.

- 2 -



Model B-70C or B-80C

Model B-40C-AL or B-60C-AL



LIQUID INTAKE

LIQUID TRANSITION

LIQUID OUTLET

Figure 1 BROOKS-BiRotor Meter Principle of Operation Diagram

Application: The metering in trade of bulk quantities of crude oil and refined petroleum products.

Utilisation: Le mesurage commercial de volumes de pétrole brut ou de produits de pétrole raffiné livrés en vrac.

Description: These meters are rotary, positive displacement type, utilizing a pair of meshing helically-fluted rotors operating in a measuring chamber. Double-case construction is used in order to prevent distortion of the metering chamber by line pressure or piping stresses.

Description: Il s'agit de compteurs volumétriques rotatifs dont le dispositif de comptage se compose de deux rotors à cannelure hélicoïdale et à engrènement se déplaçant dans une chambre à mesurer. Le double carter est utilisé afin d'empêcher la distorsion de la chambre à mesurer sous l'effet de la pression dans les conduits ou des contraintes auxquelles est soumise la canalisation.

A range of accessories including flow control valves and preset stop valves is available for installation with these meters.

Toute une gamme d'accessoires, comme des soupapes de commande d'écoulement et des soupapes d'arrêt pré-réglables, est offerte avec les compteurs.

- 3 -

NOTE 1: These meters may be equipped with Veeder-Root register/printer or with any suitable and approved type of Brodimatic register recommended by the meter manufacturer.

NOTE 2: Depending upon the age of the meter, any of the above-listed meters may be marked with any of the following trade names: Brodie, Brooks-Brodie, Rockwell-Brodie, Brooks, Rockwell

Note 3: A meter shall be equipped by the manufacturer with a close-coupled combination strainer/air eliminator.

Conditions of Approval: Approval is granted under the Weights and Measures Act, S.C. 1970-71-72, chapter 36, and the Weights and Measures Regulations C.R.C., 1605 for use in Canada under the general conditions of the said Regulations, and under any special conditions listed above.

Reference no.: G6953-B365-16

REMARQUE 1: Ces compteurs peuvent être équipés d'un ensemble enregistreur/imprimante Veeder-Root ou de tout type d'enregistreur Brodimatic approprié, approuvé et recommandé par le fabricant du compteur.

REMARQUE 2: Selon l'année de fabrication, les compteurs susmentionnés peuvent porter l'une des marques de commerce suivantes: Brodie, Brooks-Brodie, Rockwell-Brodie, Brooks, Rockwell.

REMARQUE 3: Le compteur doit être équipé, par le fabricant, d'un ensemble filtre/éliminateur d'air à accouplement serré.

Conditions d'approbation: L'approbation est accordée conformément à la Loi sur les poids et mesures S.R.C. 1970-71-72, chapitre 36, et au Règlement d'application C.R.C.c., 1605. L'emploi est autorisé au Canada sous réserve des conditions générales dudit règlement, et de toutes les conditions particulières formulées dans le présent avis.

Nº. de référence: G6953-B365-16


W.R. Virtue

Chief
Legal Metrology Laboratories

Chef
Laboratoires de la Métrologie légale

OCT 11 1983