



**NOTICE OF CONDITIONAL APPROVAL**

**AVIS D'APPROBATION CONDITIONNELLE**

Issued by statutory authority of the Minister of Industry (styled Innovation, Science and Economic Development) for the following device model(s):

Émis en vertu du pouvoir statutaire du ministre de l'industrie (stylé Innovation, Sciences et Développement économique) pour le(s) modèle(s) d'instrument suivant(s):

**TYPE OF DEVICE**

**TYPE D'APPAREIL**

Electronic Computing Scale

Balance électronique calculatrice

**APPLICANT**

**REQUÉRANT**

Espera-Werke Gmbh  
Moltkestraße 17-33  
Duisburg, NRW, 47058  
Germany / Allemagne

**MANUFACTURER**

**FABRICANT**

Espera-Werke Gmbh  
Moltkestraße 17-33  
Duisburg, NRW, 47058  
Germany / Allemagne

**MODEL NUMBER(S) - NUMÉRO(S) DE MODÈLE(S)**

ES-M ESW 2125  
ES-M ESW 2135  
ES-M ESW 2225  
ES-M ESW 2235

**USE**

- General Use
- Restricted Use

**USAGE**

- Usage général
- Usage restreint

## SECTION 1 (including cover page) - Model Identification and Summary of Device Main Metrological Characteristics

**NOTE:** This approval applies only to devices, the design, composition, construction and performance of which are, in every material respect, identical to that described in the material submitted, and that are typified by samples submitted by the applicant for evaluation for approval in accordance with sections 14 and 15 of the *Weights and Measures Regulations*. The following is a summary of the principal features only.

## SECTION 2 - Model(s) Identification and Summary of the Parameters and Limitations

The model(s) listed in Column 1 of the following table is (are) approved according to the metrological characteristics indicated in the other corresponding columns of the table. Models produced for use in trade must comply, namely in terms of settings and use, with the metrological characteristics indicated in the table.

Devices marked with "C" (complete) in column 2 have been tested using full tolerance. The modules of these devices cannot be separated in order to form another device, when interfaced with other modules. Devices marked with "M" (modular) have been tested as a module using partial tolerances for each of them; They can be interfaced with other compatible modules in order to form a device.

When values in columns 4, 6 and 8 are in metric and in imperial units, the device can be operated in dual units. If one of these units is in brackets, this unit selection is programmable and sealable; if it is not in brackets, the operator can select the unit through the keyboard.

An "X" means that the function or the element is present while a "---" indicates that the element or the function is absent.

When d is in [ ],  $d \neq e$ .  
E<sub>max</sub>: load cell capacity

## PARTIE 1 (incluant la page couverture) - Identification du(des) modèle(s) et sommaire des caractéristiques métrologiques principales de l'appareil.

**REMARQUE :** Cette approbation ne vise que les appareils dont la conception, la composition, la construction et le rendement sont identiques, en tout point, à ceux qui sont décrits dans la documentation reçue et pour lesquels des échantillons représentatifs ont été fournis par le requérant aux fins d'évaluation, conformément aux articles 14 et 15 du *Règlement sur les poids et mesures*. Ce qui suit est une brève description de leurs principales caractéristiques.

## PARTIE 2 - Identification du(des) modèle(s) et sommaire des paramètres-limites

Le(les) modèle(s) énuméré(s) dans la colonne 1 du tableau suivant, est (sont) approuvé(s) en fonction des paramètres indiqués dans les autres colonnes correspondantes du tableau. Le(les) modèle(s) construit(s) pour usage dans le commerce doit(vent) être réglé(s) et utilisé(s) selon les fonctions métrologiques indiquées dans le tableau.

Les appareils marqués d'un « C » (complet) à la colonne 2, ont été vérifiés en appliquant la pleine tolérance. Les modules de ces appareils ne peuvent être séparés pour former, en les rattachant à d'autres modules, un autre instrument. Les appareils marqués d'un « M » (modulaire) ont été vérifiés comme module en appliquant à chacun la tolérance partielle; ils peuvent être rattachés à d'autres modules compatibles pour former un instrument.

Lorsque les valeurs aux colonnes 4, 6 et 8 sont indiquées en unités métriques et en unités impériales, l'appareil peut fonctionner dans les deux unités. Si une des unités est entre parenthèses, la sélection de l'unité est programmable et scellable; si elle est indiquée sans parenthèses, l'opérateur peut choisir l'unité au moyen du clavier.

Le signe « X » indique que la fonction ou le dispositif est présent; alors que le signe « --- » indique l'absence du dispositif ou de la fonction.

Lorsque d est entre [ ],  $d \neq e$ .  
E<sub>max</sub>: portée de la cellule de pesage.

## SECTION 2 - TABLE 1 - Device Main Metrological Characteristics

## PARTIE 2 - TABLEAU 1 - Les caractéristiques métrologiques principales des appareils

| 1               | 2                 | 3               | 4  | 5                | 6   | 7                | 8                | 9                   |
|-----------------|-------------------|-----------------|--|------------------|---|------------------|------------------|---------------------|
| Model<br>Modèle | C<br>or / ou<br>M | Class<br>Classe | Max  | E <sub>max</sub> | e<br>[d]  | n <sub>max</sub> | e <sub>min</sub> | Temp.               |
| ES-M ESW 2125   | C                 | III             | 0 - 6 kg<br>0 - 12 kg<br><br>(0 - 13 lb)<br>(0 - 26 lb)                            | 15 kg            | 0.002 kg<br>0.005 kg<br><br>(0.005 lb)<br>(0.01 lb)                           | ---              | ---              | -10 °C to / à 40 °C |
| ES-M ESW 2135   |                   |                 | 0 - 3 kg<br>0 - 6 kg<br>0 - 7.5 kg<br><br>(0 - 6 lb)<br>(0 - 13 lb)<br>(0 - 16 lb) |                  | 0.001 kg<br>0.002 kg<br>0.005 kg<br><br>(0.002 lb)<br>(0.005 lb)<br>(0.01 lb) |                  |                  |                     |
| ES-M ESW 2225   |                   |                 | 0 - 15 kg<br>0 - 30 kg<br><br>(0 - 30 lb)<br>(0 - 60 lb)                           | 75 kg            | 0.005 kg<br>0.01g<br><br>(0.01 lb)<br>(0.02 lb)                               |                  |                  |                     |
| ES-M ESW 2235   |                   |                 | 0 - 30 kg<br>0 - 60 kg<br><br>(0-60 lb)<br>(0-130 lb)                              |                  | 0.01 kg<br>0.02 kg<br><br>(0.02 lb)<br>(0.05 lb)                              |                  |                  |                     |

Meaning of the codes used in model numbers and other information / Signification des codes utilisés dans le numéro de modèle et autres informations.

ES-M is the indicating element that pairs with the load receiving element, ESW 2XX5. / ES-M fait référence à l'élément indicateur qui s'apparie avec l'élément récepteur de charge, ESW 2XX5.

**SECTION 3 - Device Description**

If an "X" appears in table columns, it means that the function or the element is present while a "---" indicates that the element or the function is absent or that it is not applicable.

**PARTIE 3 - Description de l'appareil**

Le symbole « X » qui apparaît dans les colonnes des tableaux signifie que la fonction ou le dispositif est présent; alors que le symbole « --- » signifie l'absence du dispositif ou de la fonction; ou que celui-ci ou celle-ci ne s'applique pas.

**SECTION 3 - TABLE 2 - Indicating Element Features****PARTIE 3 - TABLEAU 2 - Caractéristiques des dispositifs indicateurs pondéraux**

| <b>Models / Modèles →</b>  | <b>ES-M ESW 2125</b>   | <b>ES-M ESW 2135</b> | <b>ES-M ESW 2225</b> | <b>ES-M ESW 2235</b> |
|--|--|----------------------|----------------------|----------------------|
| <b>General / Générales</b>   |  |                      |                      |                      |
| <b>Material / Matériel</b>   | Stainless Steel / Acier Inoxydable   |                      |                      |                      |
| <b>Power Supply / Alimentation électrique</b><br>① V AC / V c.a.<br>② V DC / V c.c.<br>③ AC-DC adapter / Adaptateur c.a.-c.c.  | ① 95 – 255 V AC / V c.a.   |                      |                      |                      |
| <b>Communication</b><br>① Wired / Câblé<br>② Wireless / Sans fil   | ①  |                      |                      |                      |
| <b>Weighing Range Type / Type d'étendue de pesage</b><br>① Single Range / Étendue simple<br>② Multi-Interval / Échelons multiples<br>③ Multiple Range / Étendue multiple   | ③  |                      |                      |                      |
| <b>Integrated Printer / Imprimante intégrée</b>  | X  |                      |                      |                      |
| <b>Signal received / Signal reçu</b><br>① Analog / Analogue<br>② Digital / Numérique   | ---  |                      |                      |                      |
| <b>Markings / Marquages</b>  | Adhesive "VOID" label, with clear overlay / Étiquette adhésive « VOID », recouvert de protecteur transparent |                      |                      |                      |
| Other features and additional information / Autres caractéristiques et informations:   |  |                      |                      |                      |
| <b>Metrological Functions / Fonctions métrologiques</b>  |  |                      |                      |                      |
| <b>Zero Setting Mechanisms (ZSM) / Dispositif de mise à zéro (DMZ)</b><br>① Automatic Zero Tracking (AZTM) / Maintien du zéro automatique (AZTM)<br>② Automatic (AZSM) / Automatique (DMZA)<br>③ Semi-Automatic (SAZSM) / semi-automatique (DMZSA)<br>④ Initial (IZSM) / initial (DMZI)<br>⑤ Manual (MZSM) / manuel (DMZM) | ① ③ ④  |                      |                      |                      |

## SECTION 3 - TABLE 2 - Indicating Element Features (Continued)

## PARTIE 3 - TABLEAU 2 - Caractéristiques des dispositifs indicateurs pondéraux (suite)

| Models / Modèles →   | ES-M ESW 2125   | ES-M ESW 2135 | ES-M ESW 2225 | ES-M ESW 2235 |
|--|---|---------------|---------------|---------------|
| <b>Tare (Type)</b><br>① Platter / Plateau Keyboard / clavier ②<br>③ % Automatic / automatique ④<br>⑤ Proportional / proportionnelle<br>⑥ Programmable  |   |               |               |               |
| <b>Price Computation / Calcul des prix</b><br>① \$/kg \$/lb ②<br>③ \$/100g (Postal Scales Only) \$/oz ④  |   |               |               |               |
| <b>Weigh-in - weigh-out /<br/>Pesage entrée - sortie</b>   |   |               |               |               |
| <b>Sleep Mode / Mode sommeil</b><br>① Standby / Veille<br>② Shut-off / Arrêt   |   |               |               |               |
| <b>Operator's Display / Afficheur destiné à l'opérateur</b>  |   |               |               |               |
| <b>Number of Display Windows /<br/>Nombre de fenêtres d'affichage</b>  | 1 - Programmable Touch screen / Écran tactile programmable.<br>See section 8 for photos of the ES-M indicating element. The display is a 9" touch screen mounted to the printer (version 1), a 9" touchscreen wired to the printer (version 2) or a 15" touch screen wired to the printer (version 3). / Voir la section 8 pour des photos de l'élément indicateur ES-M. L'écran est soit un écran tactile de 9" monté sur l'imprimante (version 1), un écran tactile de 9" câblé à l'imprimante (version 2) ou un écran tactile de 15" câblé à l'imprimante (version 3). |               |               |               |
| <b>Display windows and digit description /<br/>Fenêtres d'affichage et description des chiffres</b><br>① Gross / Brut Tare ②<br>③ Net Unit Price / Prix unitaire ④<br>⑤ Total Price / Prix total   |   |               |               |               |
| <b>Units of measure / Unités de mesure</b>   | kg, (lb)  |               |               |               |
| <b>Metrological Annunciators /<br/>Voyants métrologiques</b><br>① Net Weight / Poids net<br>② Centre of Zero / Centre du zéro<br>③ Unit of Measure / Unité de mesure<br>④ Motion / Mouvement<br>⑤ Tare Entered / Entrée de tare<br>⑥ Range Selection / Sélection de l'étendue<br>⑦ Weighing Element Selection /<br>Sélection du dispositif peseur<br>⑧ Prepackaging / Pré-emballage<br>⑨ Battery Status / État des piles<br>⑩ Other / Autres |   |               |               |               |

## SECTION 3 - TABLE 2 - Indicating Element Features (Continued)

## PARTIE 3 - TABLEAU 2 - Caractéristiques des dispositifs indicateurs pondéraux (suite)

| Models / Modèles →  | ES-M ESW 2125  | ES-M ESW 2135 | ES-M ESW 2225 | ES-M ESW 2235 |
|---|--|---------------|---------------|---------------|
| <b>Customer's Display / Afficheur destiné aux clients</b>   |  |               |               |               |
| NA / s.o.   |  |               |               |               |
| <b>Keyboard and Operator Controls / Clavier et boutons de contrôle destinés à l'opérateur</b>   |  |               |               |               |
| <b>Total Number of Keys /<br/>Nombre total de touches</b>   | Programmable Touch screen / Écran tactile programmable |               |               |               |
| <b>Numeric Keypad / Clavier numérique</b>   | ---  |               |               |               |
| <b>Zero Key / Touche zéro</b>   | X  |               |               |               |
| <b>Tare Key / Touche de tare</b>  | X  |               |               |               |
| <b>Selection Key / Touche de sélection</b><br>① Gross Mode / Mode brut → Net<br>② Gross Mode / Mode brut → Net → Tare   | ---  |               |               |               |
| <b>Unit of measure selection key /<br/>Touche de sélection d'unité de mesure</b>  | ---  |               |               |               |
| <b>Range Selection / Sélection de l'étendue</b>   | ---  |               |               |               |
| ① <b>Weighing Element Selection<br/>(Multiplex) / Sélection du dispositif<br/>peseur (Multiplex)</b><br>② <b>Multiple Weight Indications /<br/>Indications de poids multiples</b><br>③ <b>Summing / Sommation</b> | ---  |               |               |               |
| <b>Price Look Up (PLU) /<br/>Touche Rappel du prix (TRP)</b>  | X  |               |               |               |
| Other features and additional information / Autres caractéristiques et informations:  |  |               |               |               |

## SECTION 3 - TABLE 3 - Weighing Element Features

## PARTIE 3 - TABLEAU 3 - Caractéristiques des dispositifs peseurs

| Models / Modèles →  | ES-M ESW 2125      | ES-M ESW 2135 | ES-M ESW 2225     | ES-M ESW 2235 |
|---|--------------------|---------------|-------------------|---------------|
| <b>General / Générales</b>  |                    |               |                   |               |
| <b>Platter Dimensions /<br/>Dimensions du plateau</b>   | 30.0 cm x 30.0 cm  |               | 60.0 cm x 50.0 cm |               |
| <b>Power Supply / Alimentation électrique</b><br>① V AC / V c.a.<br>② V DC / V c.c.<br>③ AC-DC adapter / Adaptateur c.a.-c.c. | ② 24 V DC / V c.c. |               |                   |               |

## SECTION 3 - TABLE 3 - Weighing Element Features (Continued)

## PARTIE 3 - TABLEAU 3 - Caractéristiques des dispositifs peseurs (suite)

| Models / Modèles →  | ES-M ESW 2125   | ES-M ESW 2135 | ES-M ESW 2225 | ES-M ESW 2235 |
|---|---|---------------|---------------|---------------|
| <b>Material / Matériau</b><br>① Housing / Boîtier<br>② Frame / Châssis<br>③ Sub-frame / Sous châssis<br>④ Platter / Plateau | ① ② ③ ④ Stainless Steel / Acier Inoxydable  |               |               |               |
| <b>Level / Niveau</b>   | X   |               |               |               |
| <b>Adjustable Feet / Pieds réglables</b>  | X   |               |               |               |
| <b>Stops / Butées</b>   | ---   |               |               |               |
| <b>Signal transmitted / Signal transmis</b><br>① Analog / Analogue<br>② Digital / Numérique                                 | ---   |               |               |               |
| <b>Installation</b><br>① Permanent / Permanente<br>② Mobile   | ②   |               |               |               |
| Other features and additional information / Autres caractéristiques et informations:  |   |               |               |               |
| <b>Load Cells / Cellules de pesage</b>  |   |               |               |               |
| <b>Number of Load Cells / Nombre de cellules de pesage</b>  | 1   |               |               |               |
| <b>Type</b>   | Single ended (bending) / Appui simple (flexion)   |               |               |               |
| <b>Assembly / Montage</b><br>① Bolted / Boulonnée(s)<br>② Other / Autre   | ①   |               |               |               |
| <b>Location / Localisation</b>  | Bolted to the sub-platter, at the centre of the base /<br>Boulonnée au sous-plateau, au centre de la base |               |               |               |
| <b>Load Transmission / Transmission de la charge</b><br>① Direct / Directe<br>② Indirect / Indirecte                        | ①   |               |               |               |
| Other features and additional information / Autres caractéristiques et informations:  |   |               |               |               |

**SECTION 4 - Sealing of Calibration and Configuration Parameters**
**PARTIE 4 - Scellage des paramètres d'étalonnage et de configuration**

| <b>Models / Modèles →</b>   | ES-M ESW 2125   | ES-M ESW 2135 | ES-M ESW 2225 | ES-M ESW 2235 |
|---|---|---------------|---------------|---------------|
| <b>Approved Means of Sealing / Mode de scellage approuvé</b><br>① Metrological Audit Trail / Registre électronique des événements métrologiques<br>② Physical Seal / Scellé physique  | ① and / et ②  |               |               |               |
| <b>Metrological Audit Trail / Registre électronique des événements métrologiques</b><br><b>Categories / Catégories</b><br>① Category 1 / Catégorie 1<br>② Category 2 / Catégorie 2<br>③ Category 3 / Catégorie 3              | ③ Category 3 / Catégorie 3:<br>The device has remote configuration capability and access is restricted only through software (with the use of a password). /<br>Il est possible de configurer l'appareil à distance et l'accès est limité uniquement via un logiciel (avec l'utilisation d'un mot de passe).  |               |               |               |
| <b>Method of Sealing / Méthode de scellage</b><br>① Wire and Seal / Fil et sceau<br>② Paper Seal / Sceau papier<br>③ Event Counters / Compteurs d'événements<br>④ Event Logger / Enregistreur d'événements<br>⑤ Other / Autre | ① ④ A lead wire seal is threaded through two drill head screws preventing access to the digital load cell to protect calibration parameters. The device also has an event logger that is accessible on the main screen by pressing the "i" (information button) and then "Secured Parameters." The event logger tracks changes to calibration parameters (including remote calibration(s)) and configuration parameters. / Un sceau est enfilé à travers deux vis à tête de empêchant l'accès à la cellule de charge numérique pour protéger les paramètres d'étalonnage. L'appareil dispose également d'un enregistreur d'événements accessible sur l'écran principal en appuyant sur le « i » (bouton d'information) puis sur « Paramètres sécurisés ». L'enregistreur d'événements suit les modifications apportées aux paramètres d'étalonnage (y compris à distance) et aux paramètres de configuration. |               |               |               |

**SECTION 5 - Limitations and Specific Installation and Marking Requirements**
**PARTIE 5 - Les restrictions/exigences particulières d'installation et de marquage**

| <b>Models / Modèles →</b>  | ES-M ESW 2125 | ES-M ESW 2135 | ES-M ESW 2225 | ES-M ESW 2235 |
|--|---------------|---------------|---------------|---------------|
| ① Counting Function / Fonction de comptage<br>② Over-under Target Function / Fonction au-delà et en deçà de la cible<br>③ Device Installation / Installation de l'appareil<br>④ Automatic and In-Motion Weighing / Appareil pour pesage automatique et en mouvement<br>⑤ Other / Autre | ① ②           |               |               |               |



**SECTION 6 – Limitations and Use Requirements**

While the counting function and over-under target function can be used for trade transactions, they have not been evaluated by Measurement Canada and are not covered by this Notice of Approval

**SECTION 7 – Terms and Conditions**

NA

**PARTIE 6 – Les restrictions et exigences d'utilisation**

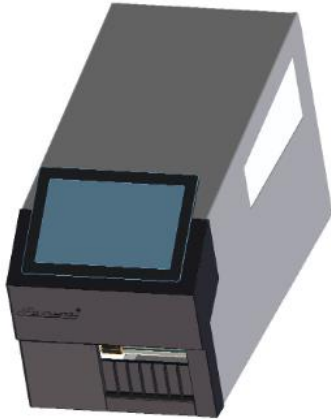
Bien que la fonction de comptage et la fonction au-delà et en deçà de la cible puissent être utilisées dans des transactions commerciales, elles n'ont pas été évaluées par Mesures Canada et ne sont pas couvertes par le présent avis d'approbation.

**PARTIE 7 – Termes et conditions**

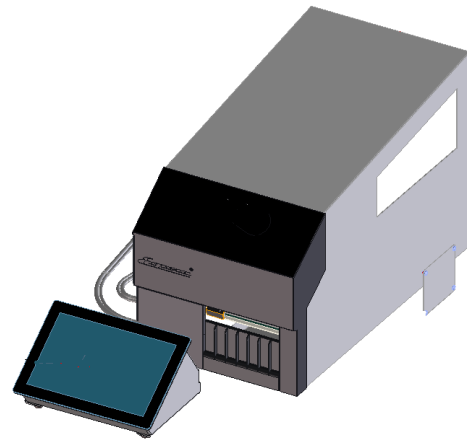
S.O.

**SECTION 8 - Photographs and Drawings**

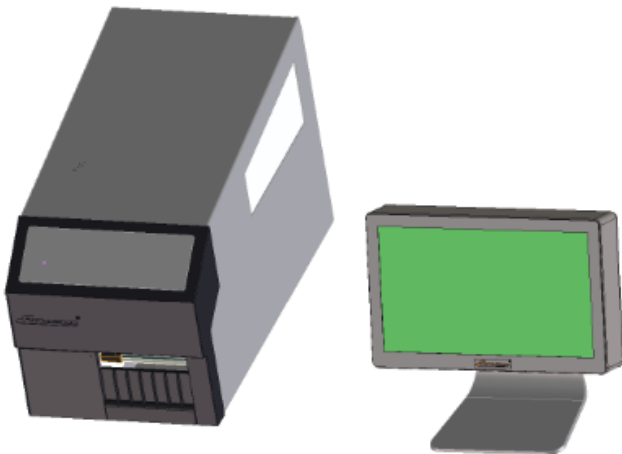
**PARTIE 8 - Photos et dessins**



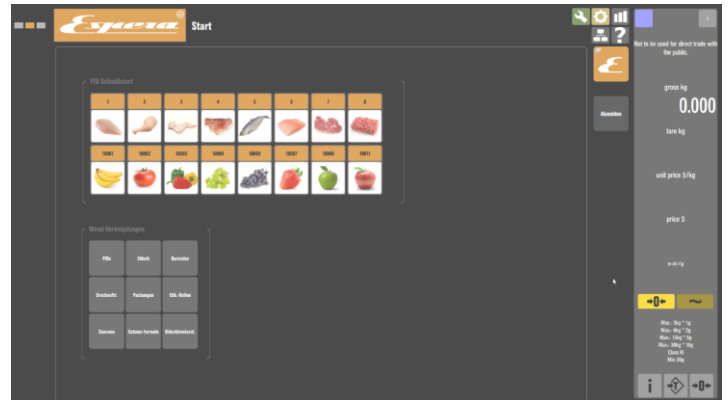
**ES-M Model (version 1) / Modèle 1 ES-M (version 1)**



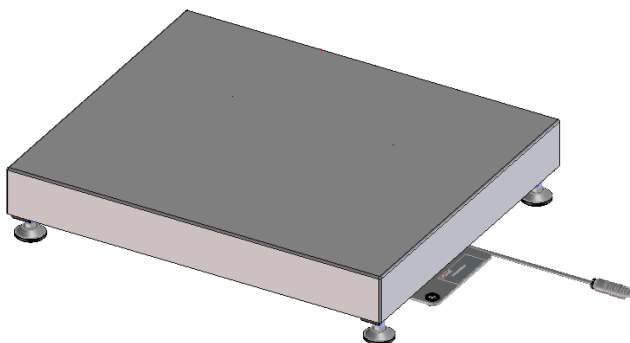
**ES-M Model (version 2) / Modèle ES-M (version 2)**



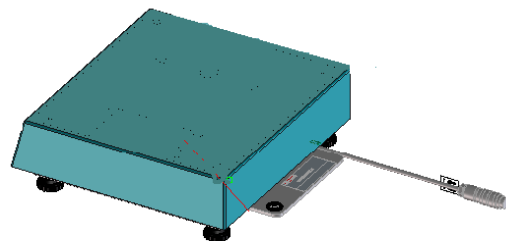
**ES-M Model (version 3) / Modèle 1 ES-M (version 3)**



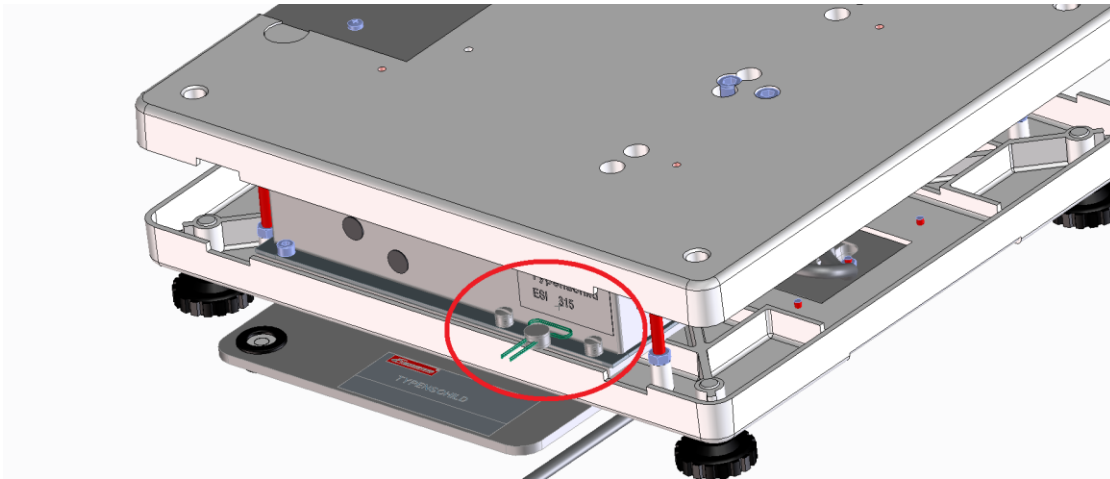
**Typical ES-M Display / Affichage ES-M typique**



**Typical Model ESW 2225 and ESW 2235 / Modèle typique  
 ESW 2225 et ESW 2235**



**Typical Model ESW 2125 and ESW 2135 / Modèle typique  
 ESW 2125 et ESW 2135**

**SECTION 8 - Photographs and Drawings (Continued)****PARTIE 8 - Photos et dessins (suite)****Typical Sealing / Scellage typique****SECTION 9 - Evaluated by**

This device was evaluated by:

**Original:** Stephanie Mousaw  
Senior Legal Metrologist

Tested by NTEP under US-CAN Mutual Recognition Arrangement.

**SECTION 10 - Revision**

NA

**SECTION 11 - Approval**

The design, composition, construction and performance of the device type(s) identified herein have been evaluated in accordance with regulations, specifications and terms and conditions established under the *Weights and Measures Act*. Approval is hereby granted accordingly pursuant to section 3 of the said Act.

Modifications to a device which alter the originally approved design (including both hardware and software), must be reported to the Measurement Canada Engineering and Laboratory Services Directorate (ELSD).

**PARTIE 9 - Évalué par**

Cet appareil a été évalué par:

**Original:** Stephanie Mousaw  
Métrologue senior légale

Testé par NTEP sous le Programme de reconnaissance mutuelle États-Unis-Canada

**PARTIE 10 - Révision**

s.o.

**PARTIE 11 - Approbation**

La conception, la composition, la construction et le rendement du(des) type(s) d'appareil(s) identifié(s) ci-dessus, ayant fait l'objet d'une évaluation conformément au règlement, aux normes et aux conditions établis aux termes de la *Loi sur les poids et mesures*, la présente approbation est accordée en application de l'article 3 de ladite Loi.

Les modifications apportées à un instrument, qui altèrent le modèle approuvé initialement (y compris le matériel et les logiciels), doivent être signalées à la Direction de l'ingénierie et des services de laboratoire (DISL) de Mesures Canada.

**SECTION 11 – Approval (Continued)**

The marking, installation and manner of use of trade devices are subject to inspection in accordance with regulations, specifications and terms and conditions established under the *Weights and Measures Act*.

A verification of conformity is required in addition to this approval. Inquiries regarding inspection and verification should be addressed to the local office of Measurement Canada.

Requirements relating to marking are set forth in sections 49 to 54 of the Specifications Relating to Non-Automatic Weighing Devices. Installation and use requirements are set forth in sections 55 to 67 of the Specifications Relating to Non-Automatic Weighing Devices.

Installation and use requirements are set forth in Part V of the Weights and Measures Regulations and in the Terms and Conditions for the Approval of Metrological Audit trail (2006-03-16).

**SECTION 12 - Signature and Date**

Nathan Fowler  
Acting Senior Engineer - Gravimetry  
Engineering and Laboratory Services Directorate

Notice of Approval issued on: 2023-09-08

**PARTIE 11 – Approbation (suite)**

Le marquage, l'installation, et l'utilisation commerciale des appareils sont soumis à l'inspection conformément au règlement, spécifications et aux conditions établis aux termes de la *Loi sur les poids et mesures*.

En plus de cette approbation, une vérification de conformité est requise. Toute question sur l'inspection et la vérification de conformité doit être adressée au bureau local de Mesures Canada.

Les exigences de marquage sont définies dans les articles 49 à 54 des Normes applicables aux appareils de pesage à fonctionnement non automatique. Les exigences d'installation et d'utilisation sont définies dans les articles 55 à 67 des Normes applicables aux appareils de pesage à fonctionnement non automatique.

Les exigences d'installation et d'utilisation sont définies dans la partie V du Règlement sur les poids et mesures et les Conditions pour l'approbation des registres électroniques des événements métrologiques (2006-03-16).

**PARTIE 12 - Signature et date**

Nathan Fowler  
Ingénieur principal par intérim - Gravimétrie  
Direction de l'ingénierie et des services de laboratoire

Avis d'approbation émis le: 08-09-2023

**Original copy signed by: / Copie authentique signée par :**

Web Site Address / Adresse du site Internet:

<http://mc.ic.gc.ca>