



**NOTICE OF CONDITIONAL APPROVAL**

**AVIS D'APPROBATION CONDITIONNELLE**

Issued by statutory authority of the Minister of Industry for the following device model(s):

Émis en vertu du pouvoir statutaire du ministre de l'Industrie pour le(s) modèle(s) d'instrument suivant(s):

**TYPE OF DEVICE**

**TYPE D'APPAREIL**

Electronic Computing Scale

Balance calculatrice électronique

**APPLICANT**

**REQUÉRANT**

Digi Canada Inc.  
 87 Moyal Court  
 Concord, Ontario  
 L4K 4R8

**MANUFACTURER**

**FABRICANT**

Teraoka Weigh System Pte Ltd Singapore  
 #06-01 SIS Building  
 4 Leng Kee Road  
 Singapore 159088

**MODEL NUMBER(S) - NUMÉRO(S) DE MODÈLE(S)**

- SM-5000H Audit Trail
- SM-5400## Audit Trail
- SM-5500## Audit Trail
- SM-5500P EL Audit Trail
- SM-5500P Plus Audit Trail
- SM-5500EV EL Audit Trail
- SM-5500EV Plus Audit Trail
- SM-5500 Split Audit Trail
- SM-5600## Audit Trail
- SM-5600EV Plus Audit Trail
- SM-5600P Plus Audit Trail
- SM-5600BS Camera Audit Trail

**USE**

- General Use
- Restricted Use

**USAGE**

- Usage général
- Usage restreint

## SECTION 1 (including cover page) - Model Identification and Summary of Device Main Metrological Characteristics

**NOTE:** This approval applies only to devices, the design, composition, construction and performance of which are, in every material respect, identical to that described in the material submitted, and that are typified by samples submitted by the applicant for evaluation for approval in accordance with sections 14 and 15 of the *Weights and Measures Regulations*. The following is a summary of the principal features only.

### SECTION 2 - Model(s) Identification and Summary of the Parameters and Limitations

The model(s) listed in Column 1 of the following table is (are) approved according to the metrological characteristics indicated in the other corresponding columns of the table. Models produced for use in trade must comply, namely in terms of settings and use, with the metrological characteristics indicated in the table.

Devices marked with "C" (complete) in column 2 have been tested using full tolerance. The modules of these devices cannot be separated in order to form another device, when interfaced with other modules. Devices marked with "M" (modular) have been tested as a module using partial tolerances for each of them; They can be interfaced with other compatible modules in order to form a device.

When values in columns 4, 6 and 8 are in metric and in imperial units, the device can be operated in dual units. If one of these units is in brackets, this unit selection is programmable and sealable; if it is not in brackets, the operator can select the unit through the keyboard.

An "X" means that the function or the element is present while a "---" indicates that the element or the function is absent.

When  $d$  is in  $[ ]$ ,  $d \neq e$ .  
 $E_{max}$ : load cell capacity

## PARTIE 1 (incluant la page couverture) - Identification du(des) modèle(s) et sommaire des caractéristiques métrologiques principales de l'appareil.

**REMARQUE :** Cette approbation ne vise que les appareils dont la conception, la composition, la construction et le rendement sont identiques, en tout point, à ceux qui sont décrits dans la documentation reçue et pour lesquels des échantillons représentatifs ont été fournis par le requérant aux fins d'évaluation, conformément aux articles 14 et 15 du *Règlement sur les poids et mesures*. Ce qui suit est une brève description de leurs principales caractéristiques.

### PARTIE 2 - Identification du(des) modèle(s) et sommaire des paramètres-limites

Le(les) modèle(s) énuméré(s) dans la colonne 1 du tableau suivant, est (sont) approuvé(s) en fonction des paramètres indiqués dans les autres colonnes correspondantes du tableau. Le(les) modèle(s) construit(s) pour usage dans le commerce doit(vent) être réglé(s) et utilisé(s) selon les fonctions métrologiques indiquées dans le tableau.

Les appareils marqués d'un "C" (complet) à la colonne 2, ont été vérifiés en appliquant la pleine tolérance. Les modules de ces appareils ne peuvent être séparés pour former, en les rattachant à d'autres modules, un autre instrument. Les appareils marqués d'un "M" (modulaire) ont été vérifiés comme module en appliquant à chacun la tolérance partielle; ils peuvent être rattachés à d'autres modules compatibles pour former un instrument.

Lorsque les valeurs aux colonnes 4, 6 et 8 sont indiquées en unités métriques et en unités impériales, l'appareil peut fonctionner dans les deux unités. Si une des unités est entre parenthèses, la sélection de l'unité est programmable et scellable; si elle est indiquée sans parenthèses, l'opérateur peut choisir l'unité au moyen du clavier.

Le signe "X" indique que la fonction ou le dispositif est présent; alors que le signe "---" indique l'absence du dispositif ou de la fonction.

Lorsque  $d$  est entre  $[ ]$ ,  $d \neq e$ .  
 $E_{max}$ : portée de la cellule de pesage.

## SECTION 2- TABLE 1 - Device Main Metrological Characteristics

## PARTIE 2 -TABLEAU 1 - Les caractéristiques métrologiques principales des appareils

| 1                  | 2                     | 3               | 4  | 5                | 6                     | 7                | 8                | 9               |
|--------------------|-----------------------|-----------------|--|------------------|-----------------------|------------------|------------------|-----------------|
| Model<br>Modèle    | C<br>or/ou<br>M       | Class<br>Classe | Max  | E <sub>max</sub> | e<br>[d]              | n <sub>max</sub> | e <sub>min</sub> | Temp            |
| SM-5000H *         | C                     | III             | 0-6 kg<br>6-15 kg<br>(0-15 lb)<br>(15-30 lb) | 20 kg            | 0.002 kg              | ---              | ---              | -10°C to/à 40°C |
| SM-5400## *        |                       |                 |  |                  | 0.005 kg              |                  |                  |                 |
| SM-5500## *        |                       |                 |  |                  | (0.005 lb)            |                  |                  |                 |
| SM-5500P EL *      |                       |                 | (0.01 lb)                                    |                  |                       |                  |                  |                 |
| SM-5500P Plus *    |                       |                 | 15 kg<br>(30 lb)                             |                  |                       |                  |                  |                 |
| SM-5500EV EL *     |                       |                 |  |                  | 0.005 kg<br>(0.01 lb) |                  |                  |                 |
| SM-5500EV Plus *   |                       |                 | 0.005 kg<br>(0.01 lb)                        |                  |                       |                  |                  |                 |
| SM-5500 Split *    |                       |                 |  |                  | 0.005 kg<br>(0.01 lb) |                  |                  |                 |
| SM-5600## *        |                       |                 | 0.005 kg<br>(0.01 lb)                        |                  |                       |                  |                  |                 |
| SM-5600EV Plus *   |                       |                 |  |                  | 0.005 kg<br>(0.01 lb) |                  |                  |                 |
| SM-5600P Plus *    |                       |                 | 0.005 kg<br>(0.01 lb)                        |                  |                       |                  |                  |                 |
| SM-5600BS Camera * | 0.005 kg<br>(0.01 lb) |                 |  |                  |                       |                  |                  |                 |

Meaning of the codes used in model numbers and other information / Signification des codes utilisés dans le numéro de modèle et autres informations.

\* = "Audit Trail"

## can be "B", "P" or "EV" where: / ## peut être "B", "P" ou "EV" où:

B: Counter scale with base mounted operator keyboard, operator and customer displays. / Balance de comptoir avec clavier pour l'opérateur et affichages pour l'opérateur et le client montés sur la base.

P: Model SM-5500P and SM-5600P are counter scales with base mounted operator keyboard and operator display and pole mounted customer display. Model SM-5400P is a counter scale with pole mounted operator and customer displays. / Les modèles SM-5500P et SM-5600P sont des balances de comptoir avec le clavier et l'affichage pour l'opérateur montés sur la base et affichages pour le client montés sur colonne. Modèle SM-5400P est une balance de comptoir avec les affichages pour l'opérateur et pour le client montés sur colonne.

EV: Counter scales with pole-mounted operator keyboard, operator and customer displays. / Balances de comptoir avec clavier pour l'opérateur et affichages pour l'opérateur et le client montés sur colonne.

EL: Pole-mounted transparent electroluminescent customer display. / Affichage transparent électroluminescent pour le client monté sur colonne.

Plus: 12.1" LCD customer display / Affichage ACL de 12.1" pour le client.

Model SM-5600BS Camera Audit Trail has a camera for product identification and a combined pole mounted operator/customer display with a self-serve touch screen. / Le modèle SM-5600BS Camera Audit Trail a une caméra pour l'identification des produits et un dispositif d'affichage client/opérateur combiné monté sur colonne avec un écran tactile libre-service.

Model SM-5500 Split Audit Trail has a remote load receiving element. / Le modèle SM-5500 Split Audit Trail a un élément récepteur de charge à distance.

Models SM-5500## \* and SM-5600## \* are identical except that they have different operating systems. / Les modèles SM-5500# \* et SM-5600## \* sont identiques sauf qu'ils ont des systèmes d'exploitation différents.

Models SM-5500P Plus Audit Trail and SM-5600P Plus Audit Trail are identical to models SM-5500P Audit Trail and SM-5600P Audit Trail except they have a 12.1" LCD customer's display. / Les modèles SM-5500P Plus Audit Trail et SM-5600P Plus Audit Trail sont identiques aux modèles SM-5500P Audit Trail et SM-5600P Audit Trail sauf qu'ils ont un affichage ACL de 12.1" programmable destiné aux clients.

Model SM-5000H \* is a hanging scale. / Le modèle SM-5000H \* est une balance suspendue.

### SECTION 3 - Device Description

If an "X" appears in table columns, it means that the function or the element is present while a "-" indicates that the element or the function is absent or that it is not applicable

#### SECTION 3 - TABLE 2 - Indicating Element Features

### PARTIE 3 - Description de l'appareil

Le symbole "X" qui apparaît dans les colonnes des tableaux signifie que la fonction ou le dispositif est présent; alors que le symbole "-" signifie l'absence du dispositif ou de la fonction; ou que celui-ci ou celle-ci ne s'applique pas.

#### PARTIE 3 -TABLEAU 2 - Caractéristiques des dispositifs indicateurs pondéraux

| Models/Modèles →  | SM-5400## *, SM-5600## *, SM-5500## *, SM-5600BS Camera *, SM-5500P EL *, SM-5500P Plus *, SM-5500 EL *, SM-5500EV Plus *, SM-5600 EV Plus *, SM-5600P Plus *, SM-5500 Split * | SM-5000H *  |
|---|--|---|
| <b>General / Générales</b>  |  |   |
| <b>Material/Matériel</b>  | Plastic / Plastique  | Plastic and Stainless Steel / Plastique et acier inoxydable |
| <b>Power Supply/Alimentation électrique</b><br>① V AC / V c.a.<br>② V DC / V c.c.<br>③ AC-DC adapter / Adaptateur c.a.-c.c. | ① 120 V AC / V c.a.  | ① 110 - 120 V AC / V c.a.                                   |
| <b>Communication Port(s)/<br/>Port(s) de communication</b>  | X  |   |
| ① Single Range/Étendue simple<br>② Multi-Interval/Échelons multiples<br>③ Multiple Range/Étendue multiple                   | ①②   |   |
| <b>Integrated Printer/Imprimante intégrée</b>   | X  |   |
| <b>Signal received/Signal reçu</b><br>① Analog/Analogue<br>② Digital /Numérique   | ---  |   |
| Other features and additional information / Autres caractéristiques et informations:  |  |   |

## SECTION 3 - TABLE 2 - Indicating Element Features (Continued)

## PARTIE 3 - TABLEAU 2 - Caractéristiques des dispositifs indicateurs pondéraux (suite)

| Models/Modèles →  | SM-5400## *<br>SM-5000H * | SM-5500## *<br>SM-5600## *<br>SM-5500P EL *<br>SM-5500EV EL *<br>SM-5500 Split * | SM-5500## *<br>SM-5600## *<br>SM-5500EV Plus *<br>SM-5600EV Plus *<br>SM-5500P Plus *<br>SM-5600P Plus*<br>SM-5500 Split * | SM-5600BS<br>Camera * |
|---|---------------------------|--|--|-----------------------|
| <b>Metrological Functions / Fonctions métrologiques</b>   |                           |  |  |                       |
| <b>Zero Setting Mechanisms (ZSM)/<br/>Dispositif de mise à zéro (DMZ)</b><br>① Automatic Zero Tracking (AZTM) /<br>Maintien du zéro automatique (AZTM)<br>② Automatic (AZSM)/automatique (DMZA)<br>③ Semi-Automatic (SAZSM) /<br>semi-automatique (DMZSA)<br>④ Initial (IZSM) / initial (DMZI)<br>⑤ Manual (MZSM) / manuel (DMZM) | ①③④                       |  |  |                       |
| <b>Tare (Type)</b><br>① Platter/Plateau Keyboard/clavier ②<br>③ % Automatic/automatique ④<br>⑤ Proportional/proportionnelle<br>⑥ Programmable   | ①②③⑤⑥                     |  |  |                       |
| <b>Price Computation/Calcul des prix</b><br>① \$/kg \$/lb ②<br>③ \$/100g (Postal Scales Only) \$/oz ④   | ①②③                       |  |  |                       |
| <b>Weigh-in - weigh-out/<br/>Pesage entrée - sortie</b>   | ---                       |  |  |                       |
| <b>Sleep Mode/Mode sommeil</b><br>① Standby / Veille<br>② Shut-off / Arrêt  | ---                       |  |  |                       |
| Other characteristics and additional information / Autres caractéristiques et informations  |                           |  |  |                       |
| <b>Operator's Display / Affichage destiné à l'opérateur</b>   |                           |  |  |                       |
| <b>Number of Display Windows/Nombre de<br/>fenêtres d'affichage</b>   | 1                         |  |  |                       |

## SECTION 3 - TABLE 2 - Indicating Element Features (Continued)

## PARTIE 3 -TABLEAU 2 - Caractéristiques des dispositifs indicateurs pondéraux (suite)

| Models/Modèles →   | SM-5400## *<br>SM-5000H *                  | SM-5500## *<br>SM-5600## *<br>SM-5500P EL *<br>SM-5500EV EL *<br>SM-5500 Split * | SM-5500## *<br>SM-5600## *<br>SM-5500EV Plus *<br>SM-5600EV Plus *<br>SM-5500P Plus *<br>SM-5600P Plus*<br>SM-5500 Split * | SM-5600BS<br>Camera *  |
|--|--|--|--|--|
| <b>Display windows and digit description / Fenêtres d'affichage et description des chiffres</b><br>① Gross/Brut Tare ②<br>③ Net Unit Price/Prix unitaire ④<br>⑤ Total Price/Prix total   | LCD - Dot Matrix / ACL - matrice de points | 8.4" programmable LCD touch screen / Écran tactile ACL programmable 8.4"         | 12.1" programmable LCD touch screen / Écran tactile ACL programmable 12.1"   |  |
| ①③ 5 digits/chiffres<br>② 4 digits/chiffres<br>④ 6 digits/chiffres<br>⑤ 7 digits/chiffres  |  |  |  |  |
| <b>Units of measure /Unités de mesure</b>  | kg (lb)                                    |  |  |  |
| <b>Metrological Annunciators/ Voyants métrologiques</b><br>① Net Weight/Poids net<br>② Centre of Zero/Centre du zéro<br>③ Unit of Measure/Unité de mesure<br>④ Motion/Mouvement<br>⑤ Tare Entered/Entrée de tare<br>⑥ Range Selection/Sélection de l'étendue<br>⑦ Weighing Element Selection/Sélection du dispositif peseur<br>⑧ Prepackaging/Pré-emballage<br>⑨ Low Battery/Piles faibles<br>⑩ Other/Autres | ①②⑧<br>⑩ Unit Price / Prix unitaire        |  |  |  |
| <b>Customer's Display / Affichage destiné aux clients</b>  |  |  |  |  |
| <b>Number of Display Windows/Nombre de fenêtres d'affichage</b>  | 1  |  |  |  |
| <b>Display windows and digit description / Fenêtres d'affichage et description des chiffres</b><br>① Gross/Brut Tare ②<br>③ Net Unit Price/Prix unitaire ④<br>⑤ Total Price/Prix total   | LCD - Dot Matrix / ACL - Matrice de points | 10" LCD / ACL 10"  | 12.1" programmable LCD touch screen / Écran tactile ACL programmable 12.1"   | Electroluminescent – Dot Matrix / Électroluminescent – Matrice de points |
| ①③ 5 digits/chiffres<br>② 4 digits/chiffres<br>④ 6 digits/chiffres<br>⑤ 7 digits/chiffres  |  |  |  |  |
| <b>Units of measure /Unités de mesure</b>  | kg (lb)                                    |  |  |  |

## SECTION 3 - TABLE 2 - Indicating Element Features (Continued)

## PARTIE 3 - TABLEAU 2 - Caractéristiques des dispositifs indicateurs pondéraux (suite)

| Models/Modèles →   | SM-5400## *<br>SM-5000H *           | SM-5500## *<br>SM-5600## *<br>SM-5500P EL *<br>SM-5500EV EL *<br>SM-5500 Split * | SM-5500## *<br>SM-5600## *<br>SM-5500EV Plus *<br>SM-5600EV Plus *<br>SM-5500P Plus *<br>SM-5600P Plus*<br>SM-5500 Split * | SM-5600BS<br>Camera *   |
|--|-------------------------------------|--|--|---|
| <b>Metrological Annunciators/<br/>Voyants métrologiques</b><br>① Net Weight/Poids net<br>② Centre of Zero/Centre du zéro<br>③ Unit of Measure/Unité de mesure<br>④ Motion/Mouvement<br>⑤ Tare Entered/Entrée de tare<br>⑥ Range Selection/Sélection de l'étendue<br>⑦ Weighing Element Selection/Sélection du dispositif peseur<br>⑧ Prepackaging/Pré-emballage<br>⑨ Low Battery/Piles faibles<br>⑩ Other/Autres | ①②⑧<br>⑩ Unit Price / Prix unitaire |  |  |   |
| <b>Keyboard and Operator Controls/Clavier et boutons de contrôle destinés à l'opérateur</b>  |                                     |  |  |   |
| <b>Total Number of Keys/<br/>Nombre total de touches</b>   | 55                                  | 83 or 111  | 18 +<br>Programmable<br>Touch Screen /<br>18 + Écran tactile<br>programmable   | Programmable<br>touch screen /<br>Écran tactile<br>programmable |
| <b>Numeric Keypad/Clavier numérique</b>  | X                                   |  |  |   |
| <b>Zero Key/Touche zéro</b>  | X                                   |  |  |   |
| <b>Tare Key/Touche de tare</b>   | X                                   |  |  |   |
| <b>Selection Key/Touche de sélection</b><br>① Gross Mode/Mode brut → Net<br>② Gross Mode/Mode brut → Net → Tare  | ---                                 |  |  |   |
| <b>Unit of measure selection key/<br/>Touche de sélection d'unité de mesure</b>  | ---                                 |  |  |   |
| <b>Range Selection/Sélection de l'étendue</b>  | ---                                 |  |  |   |
| ① <b>Weighing Element Selection<br/>(Multiplex) / Sélection du dispositif<br/>peseur (Multiplex)</b><br>② <b>Multiple Weight Indications /<br/>Indications de poids multiples</b><br>③ <b>Summing / Sommaton</b>   | ---                                 |  |  |   |

| SECTION 3 - TABLE 2 - Indicating Element Features (Continued)  |                           | PARTIE 3 -TABLEAU 2 - Caractéristiques des dispositifs indicateurs pondéraux (suite) |  |                       |
|--|---------------------------|--|--|-----------------------|
| <b>Models/Modèles →</b>  | SM-5400## *<br>SM-5000H * | SM-5500## *<br>SM-5600## *<br>SM-5500P EL *<br>SM-5500EV EL *<br>SM-5500 Split *     | SM-5500## *<br>SM-5600## *<br>SM-5500EV Plus *<br>SM-5600EV Plus *<br>SM-5500P Plus *<br>SM-5600P Plus*<br>SM-5500 Split * | SM-5600BS<br>Camera * |
| <b>Price Look Up(PLU)/<br/>Touche Rappel du prix (TRP)</b>   | X                         |  |  |                       |
| Other features and additional information / Autres caractéristiques et informations  |                           |  |  |                       |
| Models that appear in more than one column can be equipped with the features listed in either column. /<br>Les modèles qui figurent dans plus d'une colonne peuvent être munis des caractéristiques énumérées dans l'une ou l'autre des colonnes.  |                           |  |  |                       |
| Model SM-5600BS Camera Audit Trail has a camera for product identification and a combined pole mounted operator/customer display with a self serve touch screen. / Le modèle SM-5600BS Camera Audit Trail a une caméra pour l'identification des produits et un dispositif d'affichage client/opérateur combiné monté sur colonne avec un écran tactile libre-service. |                           |  |  |                       |

## SECTION 3 - TABLE 3 - Weighing Element Features

## PARTIE 3 -TABLEAU 3 - Caractéristiques des dispositifs peseurs

|   |  |   |
|---|--|---|
| <b>Models/Modèles →</b>   | SM-5400## *, SM-5600## *, SM-5500## *, SM-5600BS Camera *, SM-5500P EL *, SM-5500P Plus *, SM-5500 EL *, SM-5500EV Plus *, SM-5600 EV Plus *, SM-5600P Plus *, SM-5500 Split * | SM-5000H *  |
| <b>General / Générales</b>  |  |   |
| <b>Platter Dimensions/Dimensions du plateau</b>   | 37.8 cm x 28.8 cm or / ou 43.7 cm x 29.7 cm  | Ø 35.2 cm   |
| <b>Power Supply/Alimentation électrique</b><br>① V AC / V c.a.<br>② V DC / V c.c.<br>③ AC-DC adapter / Adaptateur c.a.-c.c. | ---  |   |
| <b>Material /Matériau</b><br>① Housing/Boîtier<br>② Frame/Châssis<br>③ Sub-frame/Sous châssis<br>④ Platter/Plateau          | ① Plastic / Plastique<br>②③ Aluminum / Aluminium<br>④ Stainless Steel / Acier inoxydable   | ① Plastic / Plastique<br>②③ Aluminum / Aluminium<br>①④ Stainless Steel / Acier inoxydable |
| <b>Level/Niveau</b>   | X  |   |
| <b>Adjustable Feet/Pieds réglables</b>  | X  | ---   |
| <b>Stops/Butées</b>   | X  |   |



## SECTION 3 - TABLE 3 - Weighing Element Features

PARTIE 3 - TABLEAU 3 - Caractéristiques  
des dispositifs peseurs

|  |  |            |
|--|--|------------|
| <b>Models/Modèles →</b>  | SM-5400## *, SM-5600## *, SM-5500## *, SM-5600BS Camera *, SM-5500P EL *, SM-5500P Plus *, SM-5500 EL *, SM-5500EV Plus *, SM-5600 EV Plus *, SM-5600P Plus *, SM-5500 Split * | SM-5000H * |
| <b>Signal transmitted/Signal transmis</b><br>① Analog/Analogue<br>② Digital/Numérique  | ---  |            |
| <b>Installation</b><br>① Permanent/Permanente<br>② Mobile  | ②  |            |
| <b>Number of Modules/Nombre de modules</b>   | ---  |            |
| <b>Module Dimensions/ Dimensions du module</b>   | ---  |            |
| Other features and additional information / Autres caractéristiques et informations  |  |            |
| <b>Load Cells / Cellules de pesage</b>   |  |            |
| <b>Number of Load Cells/Nombre de cellules de pesage</b>   | 1  |            |
| <b>Max distance between load cells (centre to centre) / Separation maximale entre les cellules de pesage (centre à centre)</b> | ---  |            |
| <b>Type</b>  | Single-ended (bending) / Appui simple (flexion)  |            |
| <b>Assembly/Montage</b><br>① Bolted/Boulonnée(s)<br>② Other/Autre  | ①  |            |
| <b>Location/Localisation</b>   | Bolted to the sub-platter, at the centre of the base / Boulonnée au sous-plateau, au centre de la base   |            |
| <b>Load Transmission/Transmission de la charge</b><br>① Direct/Directe<br>② Indirect/Indirecte                                 | ①  |            |
| Other features and additional information / Autres caractéristiques et informations  |  |            |

**SECTION 4 - Sealing of Calibration and Configuration Parameters**
**PARTIE 4 - Scellage des paramètres d'étalonnage et de configuration**

|  |   |                 |
|--|---|-----------------|
| <b>Models/Modèles →</b>  | SM-5400## *, SM-5600## *, SM-5500## *, SM-5600BS Camera *, SM-5500P EL *, SM-5500P Plus *, SM-5500 EL *, SM-5500EV Plus *, SM-5600 EV Plus *, SM-5600P Plus *, SM-5000H *   | SM-5500 Split * |
| <b>Approved Means of Sealing / Mode de scellage approuvé</b><br>① Metrological Audit Trail / Registre électronique des événements métrologiques<br>② Physical Seal / Scellé physique   | ①   | ①②              |
| <b>Metrological Audit Trail / Registre électronique des événements métrologiques</b><br><b>Categories / Catégories</b><br>③ Category 1 / Catégorie 1<br>④ Category 2 / Catégorie 2<br>⑤ Category 3 / Catégorie 3               | ③<br>The device does not have remote calibration or configuration capability. / L'appareil ne peut effectuer l'étalonnage ou la configuration à distance (téléconfiguration).   |                 |
| <b>Method of Sealing / Méthode de scellage</b><br>⑥ Wire and Seal / Fil et scellé<br>⑦ Paper Seal / Scellé papier<br>⑧ Event Counters / Compteurs d'événements<br>⑨ Event logger/ Enregistreur d'événements<br>⑩ Other / Autre | ⑧<br>Access is restricted through two event counters (one for calibration parameters and one for configuration parameters). To view the counters, access the menu by pressing the mode select key followed by the zero key for models SM-5400## * and SM-5000H * or by pressing "MENU" on the touch screen for all other models. From the menu that appears, select "MAINTENANCE", "MAINTENANCE", "SCALE" and "AUDIT TRAIL". Select "CALIBRATION" to access the calibration counter or "CONFIG" to access the configuration counter. / L'accès est restreint par l'entremise de deux compteurs d'événements métrologiques (un pour les paramètres d'étalonnage et l'autre pour les paramètres de configuration). Pour visionner les compteurs, accéder au menu en appuyant sur la touche sélection du mode suivi de la touche zéro pour les modèles SM-5400## * et SM-5000# * ou en appuyant sur la touche "MENU" sur l'écran tactile pour les autres modèles. Sur le menu qui apparaît, sélectionner "MAINTENANCE", "MAINTENANCE", "SCALE" et "AUDIT TRAIL". Sélectionner ensuite "CALIBRATION" pour visionner le compteur d'étalonnage ou "CONFIG" pour visionner le compteur de configuration.<br><br>⑥<br>The SM-5500 Split * also uses two sealing screws and a wire seal to seal a plate to prevent the removal of the load cell cable from the indicator. / Le modèle SM-5500 Split * utilise aussi deux vis de scellement et un fil métallique pour sceller une plaque afin d'empêcher l'enlèvement du câble de la cellule de pesage de l'indicateur. |                 |

**SECTION 5 - Limitations and Specific Installation and Marking Requirements****PARTIE 5 - Les restrictions/exigences particulières d'installation et de marquage**

| Models/Modèles →   | SM-5500 Split *  |
|--|--|
| ① Counting Function / Fonction de comptage<br>② Over-under Target Function / fonction au-delà et en deçà de la cible<br>③ Device Installation / Installation de l'appareil<br>④ Automatic and In-Motion Weighing / Appareil pour pesage automatique et en mouvement<br>⑤ Other / Autre | <p>The components that comprise this complete device are inseparable and must be marked with the approval number, the model number and a distinct serial number and must conform to Section 49 to 54 of the Specifications Relating to Non-Automatic Weighing Devices. /</p> <p>Les composants qui forment cet appareil complet sont inséparables et doivent être marqués du numéro d'approbation, du numéro de modèle, d'un numéro de série distinct, et doivent être conformes aux parties 49 à 54 des Normes applicables aux appareils de pesage à fonctionnement non automatique.</p> <p>N/A for all other models. / s.o. pour les autres modèles.</p> |

**SECTION 6 - Limitations and Use Requirements**

This device has a prepack mode. When in this mode, the device is only used for the prepackaging of products and shall not be used for direct sale.

The approved device must be configured in such a way that the operator has access to the weighing software only. Access to the operating system is restricted to service personnel through a password.

**SECTION 7 - Terms and Conditions**

This conditional approval will expire upon the adoption of the specifications related to these devices and no further devices will be authorized to be placed in service unless permitted by transitory measures announced at the time of the promulgation.

Devices installed, initially inspected, and verified under the authority of this conditional approval may require subsequent modifications by the applicant to comply with the adopted specifications.

This/these device type(s) has/have been assessed against and found to comply with the requirements of the Terms and Conditions for the Approval of Metrological Audit Trails (2006-03-16).

**PARTIE 6 - Les restrictions/exigences d'utilisation**

Cet appareil a un mode de pré-emballage. Quand l'appareil est réglé en mode pré-emballage, il doit être utilisé pour le pré-emballage des articles seulement et ne doit pas être utilisé pour la vente directe.

L'appareil approuvé doit être configuré de façon à ce que l'opérateur ait accès au logiciel de pesage seulement. L'accès au système d'exploitation est restreint au personnel du service par un mot de passe.

**PARTIE 7 - Termes et conditions**

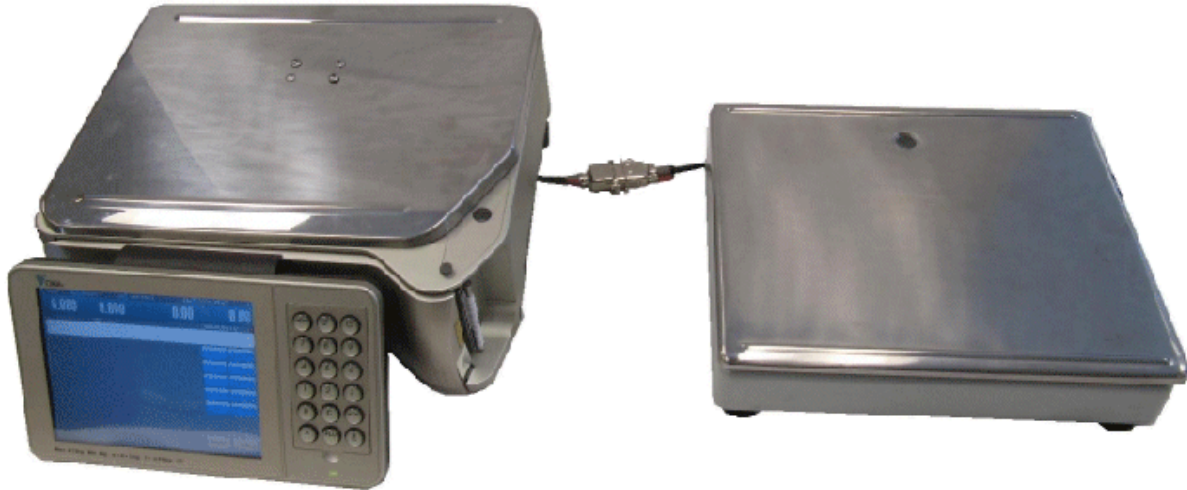
La présente approbation conditionnelle prendra fin lors de l'adoption de la norme relative à ces appareils et aucun autre appareil ne pourra être mis en service à moins qu'il en soit prévu autrement dans des mesures transitoires annoncées au moment de la promulgation.

Les appareils installés, soumis à une inspection initiale et vérifiés selon la présente approbation conditionnelle peuvent nécessiter des modifications subséquentes par le requérant afin de les rendre conformes à la norme adoptée.

Ce(s) type(s) d'appareil(s) a/ont été évalué(s) et jugé(s) conforme(s) aux exigences des Conditions pour l'approbation des registres électroniques des événements métrologiques (2006-03-16).

**SECTION 8 - Photographs and Drawings**

**PARTIE 8 - Photos et dessins**



**Typical model SM-5500 Split Audit Trail / Modèle SM-5500 Split Audit Trail typique**



**Typical model SM-5400B Audit Trail / Modèle SM-5400B  
Audit Trail typique**



**Typical model SM-5500B Audit Trail / Modèle SM-5500B  
Audit Trail typique**

**SECTION 8 - Photographs and Drawings (Continued)**

**PARTIE 8 - Photos et dessins (suite)**



**Typical model SM-5400P Audit Trail /  
 Modèle SM-5400P Audit Trail typique**



**Typical model SM-5500P Audit Trail /  
 Modèle SM-5500P Audit Trail typique**



**Typical model SM-5500P EL Audit Trail /  
 Modèle SM-5500P EL Audit Trail  
 typique**



**Typical model SM-5400EV Audit Trail /  
 Modèle SM-5400EV Audit Trail typique**



**Typical model SM-5500EV Audit Trail /  
 Modèle SM-5500EV Audit Trail typique**



**Typical model SM-5500EV EL Audit  
 Trail / Modèle SM-5500EV EL Audit  
 Trail typique**

SECTION 8 - Photographs and Drawings (Continued)

PARTIE 8 - Photos et dessins (suite)



Typical customers' display for models SM-5400## Audit Trail and SM-5000H Audit Trail / Affichage destiné aux clients typique des modèles SM-5400## Audit Trail et SM-5000H Audit Trail

Typical customers' display of models SM-5500EV Plus Audit Trail, SM-5600EV Plus Audit Trail, SM-5500P Plus Audit Trail and SM-5600P Plus Audit Trail / Affichage destiné aux clients typique des modèles SM-5500EV Plus Audit Trail, SM-5600EV Plus Audit Trail, SM-5500P Plus Audit Trail et SM-5600 P Plus Audit Trail



Typical customers' display for models SM-5500## Audit Trail / Affichage destiné aux clients typique des modèles SM-5500## Audit Trail



Typical customers' display of models SM-5500P EL Audit Trail and SM-5500EV EL Audit Trail / Affichage destiné aux clients typique des modèles SM-5500P EL Audit Trail et SM-5500EV EL Audit Trail



Typical subplatter of all approved models except for model SM-5000H Audit Trail / Sous-plateau typique de tous les modèles approuvés à l'exception du modèle SM-5000H Audit Trail

**SECTION 8 - Photographs and Drawings (Continued)**

**PARTIE 8 - Photos et dessins (suite)**



**Typical model SM-5600BS Camera Audit Trail / Modèle SM-5600BS Camera Audit Trail typique**



**Typical models SM-5500P Plus Audit Trail and SM-5600P Plus Audit Trail / Modèles SM-5500P Plus Audit Trail et SM-5600P Plus Audit trail typiques**



**Typical model SM-5000H Audit Trail / Modèle SM-5000H Audit Trail typique**

**SECTION 9 - Evaluated by**

This device was evaluated by:

**Original:** Mai-Anh Pham Trong **Issue Date:** 2010-04-29  
Legal Metrologist

Tested by Measurement Canada

**Revision 1:** Justin Rae **Issue Date:** 2011-07-06  
Senior Legal Metrologist

Tested by Measurement Canada

**Revision 2:** Nathan Fowler **Issue Date:** 2012-04-24  
Senior Legal Metrologist

Tested by Measurement Canada

**Revision 3:** Mai-Anh Pham Trong  
Legal Metrologist

Tested by Measurement Canada

**PARTIE 9 - Évalué par**

Cet appareil a été évalué par:

**Original:** Mai-Anh Pham Trong **Date d'émission:** 2010-04-29  
Métrologue légal

Testé par Mesures Canada

**Révision 1:** Justin Rae **Date d'émission:** 2011-07-06  
Métrologue légal principal

Testé par Mesures Canada

**Révision 2:** Nathan Fowler **Date d'émission:** 2012-04-24  
Métrologue légal principal

Testé par Mesures Canada

**Révision 3:** Mai-Anh Pham Trong  
Métrologue légal

Testé par Mesures Canada

**SECTION 10 - Revision****Revision 1**

The purpose of revision 1 was to add model SM-5500EV Plus Audit Trail, a new platter size and a multi-interval option in pounds.

**Revision 2**

The purpose of revision 2 was to add models SM-5600## Audit Trail, SM-5600EV Plus Audit Trail, SM-5600BS Camera Audit Trail and SM-5500 Split Audit Trail.

**Revision 3**

The purpose of revision 3 is to incorporate existing MALs, to add model SM-5000H Audit Trail and to update the format of the Notice of Approval.

**SECTION 11 - Approval**

The design, composition, construction and performance of the device type(s) identified herein have been evaluated in accordance with regulations, specifications and terms and conditions established under the Weights and Measures Act. Approval is hereby granted accordingly pursuant to section 3 of the said Act.

The marking, installation and manner of use of trade devices are subject to inspection in accordance with regulations, specifications and terms and conditions established under the Weights and Measures Act.

A verification of conformity is required in addition to this approval. Inquiries regarding inspection and verification should be addressed to the local office of Measurement Canada.

Requirements relating to marking are set forth in sections 49 to 54 of the Specifications Relating to Non-Automatic Weighing Devices. Installation and use requirements are set forth in sections 55 to 67 of the Specifications Relating to Non-Automatic Weighing Devices.

Installation and use requirements are set forth in Part V of the Weights and Measures Regulations and in the Terms and Conditions for the Approval of Metrological Audit trail (2006-03-16).

**PARTIE 10 - Révision****Révision 1**

La révision 1 visait à ajouter le modèle SM5500EV Plus Audit Trail, une nouvelle taille du plateau et une option des échelons multiples en livres.

**Révision 2**

La révision 2 visait à ajouter les modèles SM-5600## Audit Trail, SM-5600EV Plus Audit Trail, SM-5600BS Camera Audit Trail et SM-5500 Split Audit Trail.

**Révision 3**

La révision 3 vise à incorporer les LAMs existantes, à ajouter le modèle SM-5000H Audit Trail et à mettre à jour la mise en page de l'avis d'approbation.

**PARTIE 11 – Approbation**

La conception, la composition, la construction et le rendement du(des) type(s) d'appareil(s) identifié(s) ci-dessus, ayant fait l'objet d'une évaluation conformément au règlement, aux normes et aux conditions établis aux termes de la Loi sur les poids et mesures, la présente approbation est accordée en application de l'article 3 de ladite Loi.

Le marquage, l'installation, et l'utilisation commerciale des appareils sont soumis à l'inspection conformément au règlement, spécifications et aux conditions établis aux termes de la Loi sur les poids et mesures.

En plus de cette approbation, une vérification de conformité est requise. Toute question sur l'inspection et la vérification de conformité doit être adressée au bureau local de Mesures Canada.

Les exigences de marquage sont définies dans les articles 49 à 54 des Normes applicables aux appareils de pesage à fonctionnement non automatique. Les exigences d'installation et d'utilisation sont définies dans les articles 55 à 67 des Normes applicables aux appareils de pesage à fonctionnement non automatique.

Les exigences d'installation et d'utilisation sont définies dans la partie V du Règlement sur les poids et mesures et les Conditions pour l'approbation des registres électroniques des événements métrologiques (2006-03-16.)



**SECTION 12 - Signature and Date**

**Original copy signed by:**

Ronald Peasley  
Senior Engineer - Gravimetry  
Engineering and Laboratory Services Directorate

Notice of Approval issued on: **2012-11-20**

**PARTIE 12 - Signature et date**

**Copie authentique signée par :**

Ronald Peasley  
Ingénieur principal - Gravimétrie  
Direction de l'ingénierie et des services de laboratoire

Avis d'approbation émis le : **2012-11-20**

Web Site Address / Adresse du site Internet:

<http://mc.ic.gc.ca>