

NOTICE OF APPROVAL

AVIS D'APPROBATION

Issued by statutory authority of the Minister of Industry
for:

Émis en vertu du pouvoir statutaire du ministre de
l'Industrie pour:

TYPE OF DEVICE

Electronic Bench / Platform Scale

TYPE D'APPAREIL

Balance de table / à plate-forme électronique

APPLICANT

Mettler - Toledo, Inc.
1150 Dearborn Drive
Worthington, Ohio
USA, 43085

REQUÉRANT

MANUFACTURER

Mettler - Toledo, Inc.
1150 Dearborn Drive
Worthington, Ohio
USA, 43085

FABRICANT

MODEL(S)/MODÈLE(S)

CB *
CBU *

RATING/ CLASSEMENT

Max : 5 kg to/à 600 kg
 e_{\min} : 0.0005 kg to/à 0.1 kg

Accuracy Class / Classe de précision : III

NOTE: This approval applies only to devices, the design, composition, construction and performance of which are, in every material respect, identical to that described in the material submitted, and that are typified by samples submitted by the applicant for evaluation for approval in accordance with sections 14 and 15 of the Weights and Measures Regulations. The following is a summary of the principal features only.

SUMMARY DESCRIPTION:

CATEGORY

The device is an electronic bench / platform scale that when interfaced with an approved and compatible weight indicator becomes a weighing system.

DESCRIPTION

Weight is sensed by a single, centrally located, single ended cantilever load cell. The load cell is protected from overloading by adjustable stops.

On models CB 300*, CB 600*, and CBU 300*, a stainless steel platter is supported by a welded steel sub platter assembly and base assembly.

On models CB 6*, CB 15*, CB 30*, CB 60*, CB 60L*, CB 150*, CBU 6*, CBU 15*, CBU 30*, CBU 60*, CBU 60L* and CBU 150*, a stainless steel platter is supported by a formed steel sub platter assembly and formed steel base assembly.

The scale is levelled by four adjustable feet and a bullseye level.

REMARQUE : Cette approbation ne vise que les appareils dont la conception, la composition, la construction et le rendement sont identiques, en tout point, à ceux qui sont décrits dans la documentation reçue et pour lesquels des échantillons représentatifs ont été fournis par le requérant aux fins d'évaluation, conformément aux articles 14 et 15 du Règlement sur les poids et mesures. Ce qui suit est une brève description de leurs principales caractéristiques.

DESCRIPTION SOMMAIRE :

CATÉGORIE

L'appareil est une balance de table/à plate-forme électronique qui, lorsqu'il est relié à un indicateur pondéral approuvé et compatible, forme un système de pesage.

DESCRIPTION

Le poids est capté par une cellule de pesage de flexion, centrée, à extrémité simple qui est protégée contre les surcharges au moyen de butées réglables.

Les modèles CB 300*, CB 600* et CBU 300* comportent un plateau en acier inoxydable qui repose sur un support et un socle en acier soudé.

Les modèles CB 6*, CB 15*, CB 30*, CB 60*, CB 60L*, CB 150*, CBU 6*, CBU 15*, CBU 30*, CBU 60*, CBU 60L* et CBU 150* comportent un plateau en acier inoxydable qui repose sur un support et un socle de profilés en tôle pliée.

La balance est mise à niveau au moyen de quatre pieds réglables et d'un niveau à bulle.

Summary Description / Description sommaire					
Models / modèles	Max	e _{min}	n _{max}	Load cell capacity / Capacité de la cellule de pesage	Platter dimensions / Dimensions du plateau
CBU 6*	5 kg	0.0005 kg	10 000	10 kg	229 mm by/sur 229 mm
CBU 15*	10 kg	0.001 kg	10 000	20 kg	229 mm by/sur 229 mm
CBU 30*	20 kg	0.002 kg	10 000	50 kg	305 mm by/sur 305 mm
CBU 60*	50 kg	0.005 kg	10 000	100 kg	305 mm by/sur 305 mm
CBU 60L*	50 kg	0.005 kg	10 000	100 kg	457 mm by/sur 457 mm
CBU 150*	100 kg	0.01 kg	10 000	200 kg	457 mm by/sur 457 mm
CBU 300*	200 kg	0.02 kg	10 000	500 kg	610 mm by/sur 610 mm
CB 6*	6 kg	0.002 kg	3 000	10 kg	229 mm by/sur 229 mm
	5 kg	0.001 kg	5 000		
CB 15*	15 kg	0.005 kg	3 000	20 kg	229 mm by/sur 229 mm
	10 kg	0.002 kg	5 000		
CB 30*	30 kg	0.01kg	3 000	50 kg	305 mm by/sur 305 mm
	25 kg	0.005 kg	5 000		
CB 60*	60 kg	0.02 kg	3 000	100 kg	305 mm by/sur 305 mm
	50 kg	0.01 kg	5 000		
CB 60L*	60 kg	0.02 kg	3 000	100 kg	457 mm by/sur 457 mm
	50 kg	0.01 kg	5 000		
CB 150*	150 kg	0.05 kg	3 000	200 kg	457 mm by/sur 457 mm
	100 kg	0.02 kg	5 000		
CB 300*	300 kg	0.1 kg	3 000	500 kg	610 mm by/sur 610 mm
	250 kg	0.05 kg	5 000		
CB 600*	600 kg	0.2 kg	3 000	750 kg	610 mm by/sur 610 mm
	500 kg	0.1 kg	5 000		

Note *: "L" in model number indicates large platter option.

Nota *: Le « L » ajouté au numéro de modèle indique l'option d'un plateau de grande taille.

"X" in model number indicates optional hazardous location version.

Le « X » ajouté au numéro de modèle indique l'option d'une version pour utilisation dans un emplacement dangereux.

EVALUATED BY

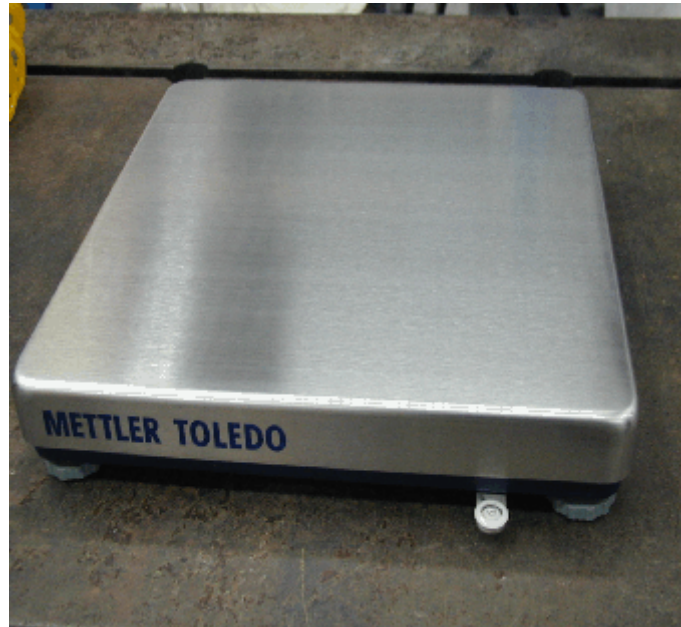
Pierre de Bassecourt
Approvals Examiner
Tel: (613) 952-0639

NTEP tested

ÉVALUÉ PAR

Pierre de Bassecourt
Examineur d'approbations
Tél. : (613) 952 0639

Testé par le NTEP



Typical model / Modèle typique



Typical model / Modèle typique

APPROVAL:

The design, composition, construction and performance of the device type(s) identified herein have been evaluated in accordance with regulations and specifications established under the *Weights and Measures Act*. Approval is hereby granted accordingly pursuant to subsection 3(1) of the said Act.

The marking, installation and manner of use of trade devices are subject to inspection in accordance with regulations and specifications established under the *Weights and Measures Act*. Requirements relating to marking are set forth in sections 49 to 54 of the Specifications Relating to Non-Automatic Weighing Devices. Installation and use requirements are set forth in sections 55 to 67 of the Specifications Relating to Non-Automatic Weighing Devices. A verification of conformity is required in addition to this approval. Inquiries regarding inspection and verification should be addressed to the local office of Measurement Canada.

Original signed by Michel Maranda for:

Nathalie Dupuis-Désormeaux,
B.A.Sc. (Mechanical Engineering), M.Sc. (Mathematics)
Senior Engineer - Gravimetry
Engineering and Laboratory Services Directorate

APPROBATION :

La conception, la composition, la construction et le rendement du(des) type(s) d'appareil(s) identifié(s) ci-dessus, ayant fait l'objet d'une évaluation conformément au Règlement et aux prescriptions établis aux termes de la *Loi sur les poids et mesures*, la présente approbation est accordée en application du paragraphe 3(1) de ladite Loi.

Le marquage, l'installation, et l'utilisation commerciale des appareils sont soumis à l'inspection conformément au Règlement et aux prescriptions établis aux termes de la *Loi sur les poids et mesures*. Les exigences de marquage sont définies dans les articles 49 à 54 des Normes applicables aux appareils de pesage à fonctionnement non automatique. Les exigences d'installation et d'utilisation sont définies dans les articles 55 à 67 des Normes applicables aux appareils de pesage à fonctionnement non automatique. En plus de cette approbation, une vérification de conformité est requise. Toute question sur l'inspection et la vérification de conformité doit être adressée au bureau local de Mesures Canada.

Copie authentique signée par Michel Maranda pour :

Nathalie Dupuis-Désormeaux,
B.Sc.A. (Génie mécanique), M.Sc. (Mathématiques)
Ingénieure principale - Gravimétrie
Direction de l'ingénierie et des services de laboratoire

Date: 2004-02-19

Web Site Address / Adresse du site Internet:
<http://mc.ic.gc.ca>