



NOTICE OF CONDITIONAL APPROVAL

AVIS D'APPROBATION CONDITIONNELLE

Issued by statutory authority of the Minister of Industry
for:

Émis en vertu du pouvoir statutaire du ministre de
l'Industrie pour:

TYPE OF DEVICE

Electronic Vehicle Scale

TYPE D'APPAREIL

Pont-basculer routier électronique

APPLICANT

Innovative Scale Works
P.O. Box 344
White City, Saskatchewan
Canada, S0G 5B0

REQUÉRANT

MANUFACTURER

Innovative Scale Works
P.O. Box 344
White City, Saskatchewan
Canada, S0G 5B0

FABRICANT

MODEL(S)/MODÈLE(S)

ISW10012

RATING/ CLASSEMENT

Max: 100 000 kg

Accuracy Class / Classe de précision: III HD

NOTE: This approval applies only to devices, the design, composition, construction and performance of which are, in every material respect, identical to that described in the material submitted, and that are typified by samples submitted by the applicant for evaluation for approval in accordance with sections 14 and 15 of the Weights and Measures Regulations. The following is a summary of the principal features only.

SUMMARY DESCRIPTION:

CATEGORY

The device is an electronic vehicle scale that when interfaced to an approved and compatible weight indicator forms a weighing system.

DESCRIPTION

The device contains three modular sections: two sections of 30', and one section of 40' in length, using both longitudinal and cross beam patterns. The deck is fabricated from concrete while the side rails are fabricated from steel. The suspension design prevents side movement of the weighbridge.

The device utilizes eight double ended shear beam load cells, installed in a unilink mount principle with a capacity of 75 000 lb each. The maximum longitudinal span between the load cells is 33', and the transversal span is 11'3". Cable from the load cells lead to a sealable junction box where the load cell network is balanced.

REMARQUE: Cette approbation ne vise que les appareils dont la conception, la composition, la construction et le rendement sont identiques, en tout point, à ceux qui sont décrits dans la documentation reçue et pour lesquels des échantillons représentatifs ont été fournis par le requérant aux fins d'évaluation, conformément aux articles 14 et 15 du Règlement sur les poids et mesures. Ce qui suit est une brève description de leurs principales caractéristiques.

DESCRIPTION SOMMAIRE:

CATÉGORIE

Il s'agit d'un pont-bascule routier électronique qui, lorsqu'il est relié à un indicateur pondéral approuvé et compatible, forme un système de pesage.

DESCRIPTION

L'appareil comporte trois sections modulaires : deux sections de 30 pi et une section de 40 pi de longueur utilisant chacune des profilés longitudinaux et des transverses. Le tablier est en béton et les longerons sont en acier. Le concept de la suspension prévient les mouvements latéraux du châssis récepteur.

L'appareil utilise huit cellules de pesée de cisaillement à extrémités doubles, installées selon un montage à liaison unique, chacune ayant une capacité de 75 000 lb. L'intervalle entre les cellules de pesée est de 33 pieds sur le plan longitudinal et de 11 pi 3 po sur le plan transversal. Le câble des cellules de pesée aboutit dans une boîte de jonction scellable où le réseau des cellules de pesée est équilibré.

MODEL NUMBER CODING**CODE DE NUMÉRO DE MODÈLE**

Model number designate the following:

Le numéro de modèle désigne les éléments suivants :

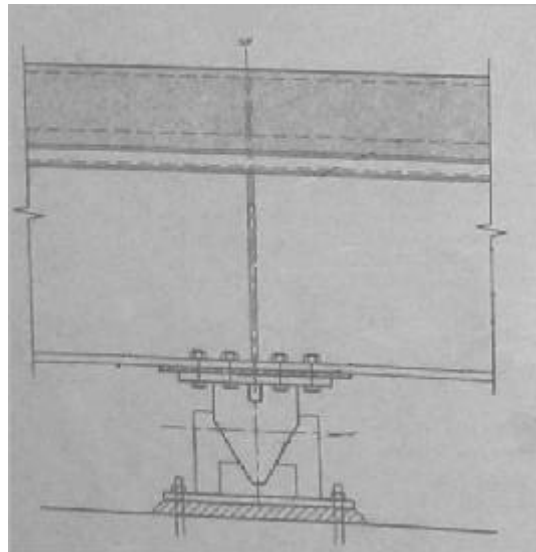
ISW: Innovative Scale Works
100: First three digits represents length in feet
12: Last two digits represents width in feet

ISW : Innovative Scale Works
100: Les trois premiers chiffres représentent la longueur en pieds
12: Les deux derniers chiffres représentent la largeur en pieds

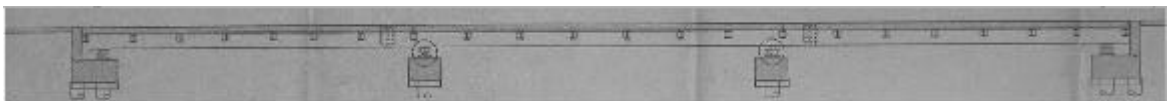
EVALUATED BY**ÉVALUÉ PAR**

Judy Farwick
Approvals Examiner
Tel: (613) 946-8185
Fax: (613) 952-1754

Judy Farwick
Examinatrice des approbations
Tél : (613) 946-8185
Fax : (613) 952-1754



Load cell mounting/Installation de la cellule de pesée



Side View/Vue latérale

APPROVAL:

The design, composition, construction and performance of the device type(s) identified herein have been evaluated in accordance with regulations and specifications established under the Weights and Measures Act. Approval is hereby granted accordingly pursuant to subsection 3(2) of the said Act.

The marking, installation and manner of use of trade devices are subject to inspection in accordance with regulations and specifications established under the Weights and Measures Act. Requirements relating to marking are set forth in sections 49 to 54 of the Specifications Relating to Non-Automatic Weighing Devices. Installation and use requirements are set forth in sections 55 to 67 of the Specifications Relating to Non-Automatic Weighing Devices. A verification of conformity is required in addition to this approval. Inquiries regarding inspection and verification should be addressed to the local inspection office of Industry Canada.

TERMS AND CONDITIONS:

All devices installed under the authority of this approval shall be modified as may be necessary to meet applicable regulations and specifications.

Prior to selling any device of the type(s) identified herein, the seller shall make known to the buyer in writing the following information:

- (1) that final approval is contingent on the results of inspections carried out on devices in service being satisfactory, and

APPROBATION:

La conception, la composition, la construction et le rendement du(des) type(s) d'appareils identifié(s) ci-dessus, ayant fait l'objet d'une évaluation conformément au Règlement et aux prescriptions établis aux termes de la Loi sur les poids et mesures, la présente approbation est accordée en application du paragraphe 3(2) de ladite Loi.

Le marquage, l'installation, et l'utilisation commerciales des appareils sont soumis à l'inspection conformément au Règlement et aux prescriptions établis aux termes de la Loi sur les poids et mesures. Les exigences de marquages sont définies dans les articles 49 à 54 des normes applicables aux appareils de pesage à fonctionnement non automatique. Les exigences d'installation et d'utilisation sont définies dans les articles 55 à 67 des normes applicables aux appareils de pesage à fonctionnement non automatique. Une vérification de conformité est requise. Toute question sur l'inspection et la vérification de conformité doit être adressée au bureau local d'Industrie Canada.

TERMES ET CONDITIONS:

Tout appareil installé en vertu de cette approbation doit être modifié comme il se doit afin de satisfaire à toutes les exigences pertinentes.

Avant de vendre tout appareil du(des) type(s) identifié(s) ci-dessus, le vendeur doit fournir à l'acheteur par écrit les renseignements suivants:

- (1) que l'approbation finale ne sera accordée que sous réserve de résultats satisfaisants obtenus lors d'inspections en service, et

(2) that any non-compliance with regulations and specifications that govern approval will be corrected by the applicant.

The Director, Approvals Services Laboratory of Industry Canada at Ottawa shall be notified in writing prior to installation of each device sold, leased or otherwise disposed of for use in trade and the total number of devices installed shall not exceed fifty.

Unless its extension is authorized in writing by the undersigned, this approval shall expire two years from the date of issue.

Original signed by:

René Magnan, P. Eng
Director
Approval Services Laboratory

(2) que toute dérogation au Règlement et aux prescriptions régissant l'approbation devra être corrigée par le requérant.

Le Directeur du Laboratoire des services d'approbation, Industrie Canada, à Ottawa, doit être notifié, par écrit, à l'avance de l'installation de chaque appareil vendu, loué ou cédé de quelque autre façon pour l'installation dans le commerce, et le nombre total des installations ne doit pas dépasser cinquante.

La présente approbation expire deux ans après la date d'émission à moins que la prolongation soit autorisée par écrit par le soussigné.

Copie authentique signée par:

René Magnan, ing.
Directeur
Laboratoire des services d'approbation

Date: **MAR 7 2002**

Web Site Address / Adresse du site internet:

<http://mc.ic.gc.ca>

