



NOTICE OF APPROVAL

AVIS D'APPROBATION

Issued by statutory authority of the Minister of Industry
for:

Émis en vertu du pouvoir statutaire du ministre de
l'Industrie pour:

TYPE OF DEVICE

TYPE D'APPAREIL

Electronic Portable Platform Scale

Balance électronique à plate-forme portable

APPLICANT

REQUÉRANT

Marco Weighing Systems Ltd
The Old Barn, Wilderwick Road
West Sussex RN19 3NT
England

MANUFACTURER

FABRICANT

Marco Weighing Systems Ltd
The Old Barn, Wilderwick Road
West Sussex RN19 3NT
England

MODEL(S)/MODÈLE(S)

RATING/ CLASSEMENT

MHD

Max: = 100 kg

e = 0.05 kg

Accuracy Class / Classe de précision: III

NOTE: This approval applies only to devices, the design, composition, construction and performance of which are, in every material respect, identical to that described in the material submitted, and that are typified by samples submitted by the applicant for evaluation for approval in accordance with sections 14 and 15 of the Weights and Measures Regulations. The following is a summary of the principal features only.

SUMMARY DESCRIPTION:

CATEGORY

This device is an electronic bench/platform scale that when interfaced to an approved and compatible electronic weight indicator becomes a weighing system.

DESCRIPTION

The base frame is constructed from stainless steel (hollow structural box section) and is levelled by means of four adjustable locking feet and a bullseye level.

A single ended shear beam load cell is bolted between the upper frame and the baseplate. The load cell is centrally mounted on the device and accommodates a stainless steel platter 600 mm x 800 mm.

Excess movements are restricted by bumper stops.

EVALUATED BY

Pierre de Bassecourt
Complex Approvals Examiner
Tel: (613) 952-0639
Fax: (613) 952-1754

REMARQUE: Cette approbation ne vise que les appareils dont la conception, la composition, la construction et le rendement sont identiques, en tout point, à ceux qui sont décrits dans la documentation reçue et pour lesquels des échantillons représentatifs ont été fournis par le requérant aux fins d'évaluation, conformément aux articles 14 et 15 du Règlement sur les poids et mesures. Ce qui suit est une brève description de leurs principales caractéristiques.

DESCRIPTION SOMMAIRE:

CATÉGORIE

Il s'agit d'une balance électronique à plate-forme qui, lorsqu'elle est reliée à un indicateur pondéral électronique compatible et approuvé, constitue un ensemble de pesage.

DESCRIPTION

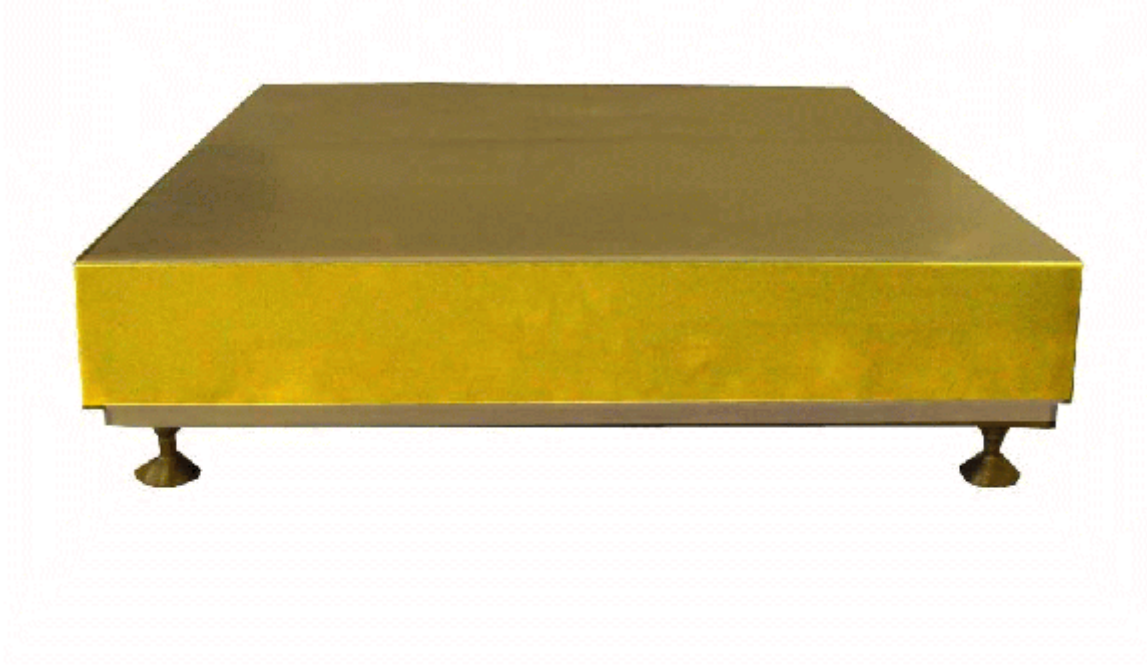
Le châssis du socle est en acier inoxydable (section rectangulaire en profilé creux). Il est mis à niveau au moyen de quatre pieds réglables et verrouillables et d'une bulle de mise à niveau.

Une cellule de pesage de cisaillement à une seule extrémité est boulonnée entre le châssis supérieur et la plaque du socle. La cellule de pesage est montée au centre de l'appareil et supporte un plateau en acier inoxydable 600 mm x 800 mm.

Les mouvements excessifs sont limités par des butées.

ÉVALUÉ PAR

Pierre de Bassecourt
Examineur d'approbations complexes
Tél: (613) 952-0639
Fax: (613) 952-1754



Model/Modèle MHD

APPROVAL:

The design, composition, construction and performance of the device type(s) identified herein have been evaluated in accordance with regulations and specifications established under the Weights and Measures Act. Approval is hereby granted accordingly pursuant to subsection 3(2) of the said Act.

The marking, installation and manner of use of trade devices are subject to inspection in accordance with regulations and specifications established under the Weights and Measures Act. Requirements relating to marking are set forth in sections 49 to 54 of the Specifications Relating to Non-Automatic Weighing Devices. Installation and use requirements are set forth in sections 55 to 67 of the Specifications Relating to Non-Automatic Weighing Devices. A verification of conformity is required in addition to this approval. Inquiries regarding inspection and verification should be addressed to the local inspection office of Industry Canada.

Original copy signed by:

René Magnan, P. Eng
Director
Approval Services Laboratory

APPROBATION:

La conception, la composition, la construction et le rendement du(des) type(s) d'appareils identifié(s) ci-dessus, ayant fait l'objet d'une évaluation conformément au Règlement et aux prescriptions établis aux termes de la Loi sur les poids et mesures, la présente approbation est accordée en application du paragraphe 3(2) de ladite Loi.

Le marquage, l'installation, et l'utilisation commerciales des appareils sont soumis à l'inspection conformément au Règlement et aux prescriptions établis aux termes de la Loi sur les poids et mesures. Les exigences de marquages sont définies dans les articles 49 à 54 des normes applicables aux appareils de pesage à fonctionnement non automatique. Les exigences d'installation et d'utilisation sont définies dans les articles 55 à 67 des normes applicables aux appareils de pesage à fonctionnement non automatique. Une vérification de conformité est requise. Toute question sur l'inspection et la vérification de conformité doit être adressée au bureau local d'Industrie Canada.

Copie authentique signée par:

René Magnan, ing.
Directeur
Laboratoire des services d'approbation
Date: **APR 11 2002**

Web Site Address / Adresse du site internet:
<http://mc.ic.gc.ca>