

NOTICE OF APPROVAL

AVIS D'APPROBATION

Issued by statutory authority of the Minister of Industry
for:

Émis en vertu du pouvoir statutaire du ministre de
l'Industrie pour:

TYPE OF DEVICE

Electronic Platform Scale

TYPE D'APPAREIL

Balance à plate-forme électronique

APPLICANT

Atrax Group NZ Limited
111 Mays Road
P.O. Box 11087
Auckland, Penrose
New Zealand

REQUÉRANT

MANUFACTURER

Atrax Group NZ Limited
111 Mays Road
P.O. Box 11087
Auckland, Penrose
New Zealand

FABRICANT

MODEL(S)/MODÈLE(S)

C24B

RATING/ CLASSEMENT

Max: 200 kg (400 lb)

e_{\min} : 0.1 kg (0.2 lb)

Accuracy Class / Classe de precision: III

NOTE: This approval applies only to devices, the design, composition, construction and performance of which are, in every material respect, identical to that described in the material submitted, and that are typified by samples submitted by the applicant for evaluation for approval in accordance with sections 14 and 15 of the Weights and Measures Regulations. The following is a summary of the principal features only.

SUMMARY DESCRIPTION:

CATEGORY

The approved device is an electronic platform scale that when interfaced to an approved and compatible weight indicator, becomes a weighing system.

DESCRIPTION

The device can be installed at an airline baggage check-in counter as part of a conveyor system for static weighing.

The frame is constructed from hollow structural steel.(HSS).

Weight is sensed by four 250 kg capacity shear beam load cells made from steel. The cells are bolted to the frame of the device.The scale is levelled by means of four adjustable feet. The metrological features are located in the weight indicator.

The platform (deck) is constructed from stainless steel with a dimension of 1 250 mm x 550 mm.

TEMPERATURE RANGE

0°C to 40°C (32°F to 104°F).

REMARQUE: Cette approbation ne vise que les appareils dont la conception, la composition, la construction et le rendement sont identiques, en tout point, à ceux qui sont décrits dans la documentation reçue et pour lesquels des échantillons représentatifs ont été fournis par le requérant aux fins d'évaluation, conformément aux articles 14 et 15 du Règlement sur les poids et mesures. Ce qui suit est une brève description de leurs principales caractéristiques.

DESCRIPTION SOMMAIRE:

CATÉGORIE

L'appareil approuvé est une balance à plate-forme électronique qui, couplée à un indicateur pondéral approuvé et compatible, constitue un ensemble de pesage.

DESCRIPTION

L'appareil peut être installé au comptoir d'enregistrement des bagages d'une compagnie aérienne pour faire partie d'un système convoyeur servant au pesage statique.

Le châssis est constitué de profilé creux en acier.

Quatre cellules de pesage de cisaillement en acier ayant une capacité de 250 kg détectent le poids. Les cellules sont boulonnées au châssis de la balance, laquelle est mise de niveau au moyen de quatre pieds de nivellement réglables. L'indicateur pondéral abrite les fonctions métrologiques.

La plate-forme est constituée d'acier inoxydable et mesure 1 250 mm sur 550 mm.

PLAGE DE TEMPÉRATURES

0°C à 40°C (32°F à 104°F).

SEALING

Signal cables from the load cells are balanced inside an approved, compatible and sealable electronic weight indicator.

EVALUATED BY

Ken Chin
Complex Approvals Examiner
Tel: (613) 954-2481
Fax: (613) 952-1754

Tested by NTEP

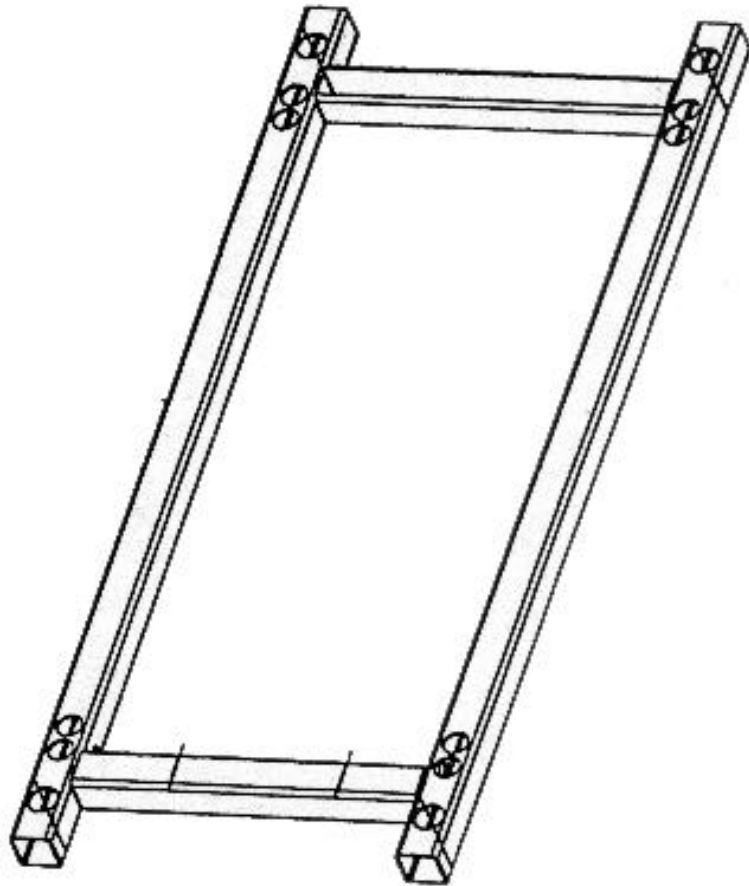
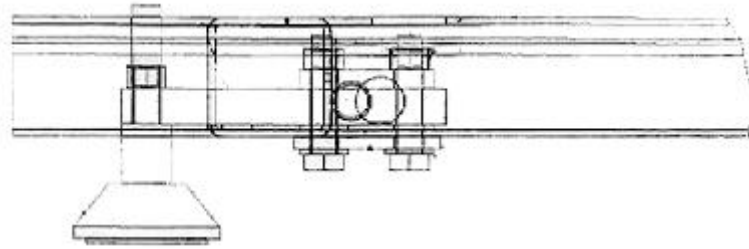
SCELLAGE

Les câbles de signaux provenant des cellules de pesage sont équilibrés à l'intérieur d'un indicateur pondéral électronique approuvé, compatible et scellable.

ÉVALUÉ PAR

Ken Chin
Examineur d'approbations complexes
Tél: (613) 954-2481
Fax (613) 952-1754

Verifié par NTEP



APPROVAL:

The design, composition, construction and performance of the device type(s) identified herein have been evaluated in accordance with regulations and specifications established under the Weights and Measures Act. Approval is hereby granted accordingly pursuant to subsection 3(1) of the said Act.

The marking, installation and manner of use of trade devices are subject to inspection in accordance with regulations and specifications established under the Weights and Measures Act. Requirements relating to marking are set forth in sections 49 to 54 of the Specifications Relating to Non-Automatic Weighing Devices. Installation and use requirements are set forth in sections 55 to 67 of the Specifications Relating to Non-Automatic Weighing Devices. A verification of conformity is required in addition to this approval. Inquiries regarding inspection and verification should be addressed to the local inspection office of Industry Canada.

Original copy signed by:

René Magnan, P. Eng
Director
Approval Services Laboratory

APPROBATION:

La conception, la composition, la construction et le rendement du(des) type(s) d'appareils identifié(s) ci-dessus, ayant fait l'objet d'une évaluation conformément au Règlement et aux prescriptions établis aux termes de la Loi sur les poids et mesures, la présente approbation est accordée en application du paragraphe 3(1) de la dite Loi.

Le marquage, l'installation, et l'utilisation commerciales des appareils sont soumis à l'inspection conformément au Règlement et aux prescriptions établis aux termes de la Loi sur les poids et mesures. Les exigences de marquages sont définies dans les articles 49 à 54 des normes applicables aux appareils de pesage à fonctionnement non automatique. Les exigences d'installation et d'utilisation sont définies dans les articles 55 à 67 des normes applicables aux appareils de pesage à fonctionnement non automatique. Une vérification de conformité est requise. Toute question sur l'inspection et la vérification de conformité doit être adressée au bureau local d'Industrie Canada.

Copie authentique signée par:

René Magnan, ing.
Directeur
Laboratoire des services d'approbation

Date: **AUG 13, 2001**

Web Site Address / Adresse du site internet:
<http://mc.ic.gc.ca>