



NOTICE OF CONDITIONAL APPROVAL

AVIS D'APPROBATION CONDITIONNELLE

Issued by statutory authority of the Minister of Industry
for:

Émis en vertu du pouvoir statutaire du ministre de
l'Industrie pour:

TYPE OF DEVICE

TYPE D'APPAREIL

Electronic Conveyor Scale

Balance électronique à courroie transporteuse

APPLICANT

REQUÉRANT

Control Systems Technology Pty Ltd
Unit 9, 41- 45 Lorraine St
Peakhurst, NSW,
Australia, 2216

MANUFACTURER

FABRICANT

Control Systems Technology Pty Ltd
Unit 9, 41- 45 Lorraine St
Peakhurst, NSW,
Australia, 2216

MODEL(S)/MODÈLE(S)

RATING/ CLASSEMENT

HPFS4 - ** - **

20 - 50 000 tons avoirdupois per hour /
20 - 50 000 tonnes avoirdupois par heure.

Accuracy Class / Classe de précision: III HD

NOTE: This approval applies only to devices, the design, composition, construction and performance of which are, in every material respect, identical to that described in the material submitted, and that are typified by samples submitted by the applicant for evaluation for approval in accordance with sections 14 and 15 of the Weights and Measures Regulations. The following is a summary of the principal features only.

SUMMARY DESCRIPTION:

CATEGORY

The approved device is an electronic belt conveyor scale that, when interfaced to an approved and compatible belt conveyor indicator/integrator forms a weighing system.

Model	flow rate (t / h)/	load cell capacity / capacité des	weighbridge length (ft.) /	belt width (in.) /	min. steel thickness (in.) /
<u>Modèle</u>	<u>débit (t / h)</u>	<u>cellules de charge (lb)</u>	<u>longueur du tablier (pi.)</u>	<u>de la courroie (po.)</u>	<u>minimale de l'acier (po.)</u>
HPFS4-6-1	20 to/à 1800	25 to/à 600	6 to/à 12	18 to/à 24	0.125
HPFS4-6-2	30 to/à 3000	53.2 to/à 1058	6 to/à 12	24 to/à 30	0.125
HPFS4-6-3	45 to/à 4500	57.5 to/à 2300	6 to/à 18	30 to/à 36	0.125
HPFS4-6-4	60 to/à 6200	63.6 to/à 4178	8 to/à 24	36 to/à 42	0.25
HPFS4-6-5	80 to/à 8400	73 to/à 7100	10 to/à 30	42 to/à 48	0.25
HPFS4-6-6	110 to/à 11000	86 to/à 11030	12 to/à 36	48 to/à 54	0.25
HPFS4-6-7	130 to/à 13000	100.4 to/à 15170	14 to/à 42	54 to/à 60	0.5
HPFS4-6-8	190 to/à 19000	134.8 to/à 25490	16 to/à 48	60 to/à 72	0.5
HPFS4-6-9	260 to/à 26000	179.6 to/à 38930	18 to/à 54	66 to/à 84	0.5
HPFS4-6-10	340 to/à 34000	240 to/à 57050	20 to/à 60	84 to/à 96	0.75
HPFS4-6-11	440 to/à 44000	314 to/à 79250	22 to/à 66	96 to/à 108	0.75
HPFS4-6-12	500 to/à 50000	386 to/à 100850	24 to/à 72	106 to/à 120	0.75

The last two numbers of the model denotes the number of idlers on the weigh frame and belt size respectively. The belt width may be referred by consulting the last number of the model to the above table. The number of idlers is denoted by the second to last number. This number may change from a minimum of six to a maximum of twelve idlers depending on the application.

REMARQUE: Cette approbation ne vise que les appareils dont la conception, la composition, la construction et le rendement sont identiques, en tout point, à ceux qui sont décrits dans la documentation reçue et pour lesquels des échantillons représentatifs ont été fournis par le requérant aux fins d'évaluation, conformément aux articles 14 et 15 du Règlement sur les poids et mesures. Ce qui suit est une brève description de leurs principales caractéristiques.

DESCRIPTION SOMMAIRE:

CATÉGORIE

Il s'agit d'une balance électronique à courroie transporteuse qui, lorsque reliée à un indicateur/intégrateur compatible et approuvé, constitue un ensemble de pesage.

Les deux derniers chiffres du numéro de modèle indiquent le nombre de rouleaux sur le cadre de pesage ainsi que la taille de la courroie, respectivement. On peut obtenir la largeur de la courroie en consultant le dernier chiffre du modèle dans le tableau ci-dessus. Le nombre de rouleaux est indiqué par l'avant-dernier chiffre. Ce chiffre peut changer d'un minimum de six à un maximum de 12 rouleaux selon l'utilisation.

Example: HPFS4-10-1

H High
 P Precision
 FS Fully Suspended
 4 Always four load cells
 10 Ten idler arms on weighbridge
 11 Belt width from 96 to 108 inches

DESCRIPTION

The weighbridge is fully supported by four shear beam load cells inside the conveyor belt system. One pair of load cells supports the crossmember at one end of the weighbridge, and the other pair of load cells supports the other crossmember at the other end of the weighbridge. The two crossbeams support two sidebeams which determines the length of the weighbridge. The idler arms are supported by the two sidebeams. The other end of the load cell is supported by a stainless steel ball support assembly on some models. And on some other models the weighbridge is suspended by a link assembly to isolate vibration.

The four shear beam load cells are connected to a sealable junction box.

The installation of the scale must not exceed an incline of 15 degrees.

This device is exempt from section 208 of the W & M regulations.

EVALUATED BY

Eddy Riva
 Approvals Examiner
 Tel: (613) 952-0612
 Fax:(613) 952-1754

Exemple : HPFS4-10-11

H Élevé
 P Précision
 FS Complètement suspendu
 4 Toujours quatre cellules de pesage
 10 Dix rouleaux sur le châssis récepteur
 11 Largeur de la courroie de 96 à 108 pouces

DESCRIPTION

Le châssis récepteur est entièrement supporté par quatre cellules de pesage de cisaillement situées à l'intérieur du système à courroie transporteuse. Une paire de cellules de pesage supporte la traverse à une extrémité du châssis récepteur, et l'autre paire de cellules de pesage, l'autre traverse à l'autre extrémité. Les deux poutres transversales supportent deux poutres latérales qui déterminent la longueur du châssis récepteur. Les rouleaux sont supportés par deux poutres latérales. L'autre extrémité de la cellule de pesage est supportée par un ensemble de supports à billes en acier inoxydable sur quelques modèles. Dans le cas de certains autres modèles, le châssis récepteur est suspendu par des liaisons afin d'isoler les vibrations.

Les quatre cellules de pesage de cisaillement sont reliées à une boîte de jonction pouvant être scellée.

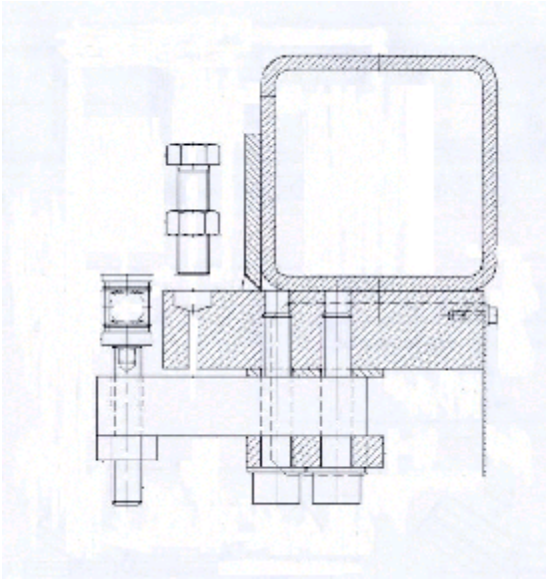
L'installation de la balance ne doit pas dépasser une pente de 15 degrés.

L'appareil est soustrait à l'application de l'article 208 du règlement sur les poids et mesures.

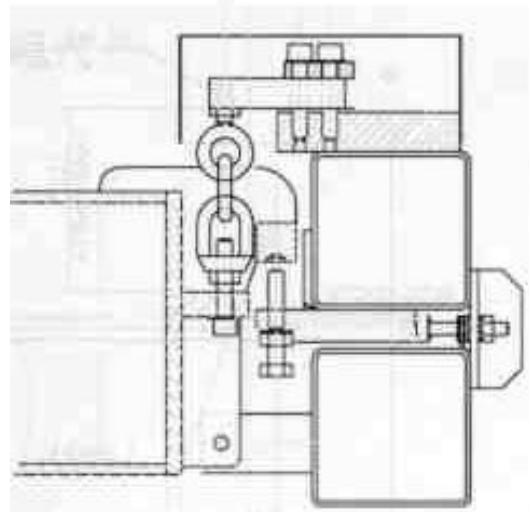
ÉVALUÉ PAR

Eddy Riva
 Examineur d'approbations
 Tél: (613) 952-0612

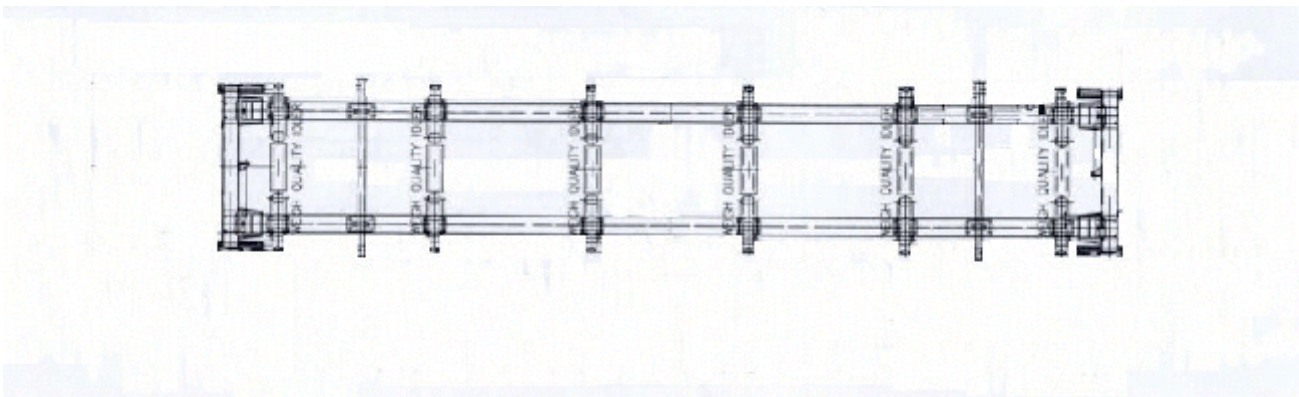
Fax:(6
1 3)
9 5 2 -
1754



Ball Support Load Cell Mount / Montage de la cellule de pesage supporter par bille



Suspended Weighbridge Load Cell Mount / Montage de la cellule de pesage avec tablier suspendu



Weighbridge / Tablier de pesage

APPROVAL:

The design, composition, construction and performance of the device type(s) identified herein have been evaluated in accordance with regulations and specifications established under the Weights and Measures Act. Approval is hereby granted accordingly pursuant to subsection 3(2) of the said Act.

The marking, installation and manner of use of trade devices are subject to inspection in accordance with regulations and specifications established under the Weights and Measures Act. Requirements relating to marking are set forth in sections 18 to 26 of the Weights and Measures Regulations. Installation and use requirements are set forth in Part V and in specifications established pursuant to section 27 of the said Regulations. A verification of conformity is required in addition to this approval. Inquiries regarding inspection and verification should be addressed to the local inspection office of Industry Canada.

TERMS AND CONDITIONS:

All devices installed under the authority of this approval shall be modified as may be necessary to meet applicable regulations and specifications.

Prior to selling any device of the type(s) identified herein, the seller shall make known to the buyer in writing the following information:

- (1) that final approval is contingent on the results of inspections carried out on devices in service being satisfactory, and

APPROBATION:

La conception, la composition, la construction et le rendement du(des) type(s) d'appareils identifié(s) ci-dessus, ayant fait l'objet d'une évaluation conformément au Règlement et aux prescriptions établis aux termes de la Loi sur les poids et mesures, la présente approbation est accordée en application du paragraphe 3(2) de ladite Loi.

Le marquage, l'installation, et l'utilisation commerciales des appareils sont soumis à l'inspection conformément au Règlement et aux prescriptions établis aux termes de la Loi sur les poids et mesures. Les exigences de marquages sont définies dans les articles 18 à 26 du Règlement sur les poids et mesures. Les exigences d'installation et d'utilisation sont définies dans la partie V et dans les prescriptions établies en vertu de l'article 27 dudit règlement. Une vérification de conformité est requise. Toute question sur l'inspection et la vérification de conformité doit être adressée au bureau local d'Industrie Canada.

TERMES ET CONDITIONS:

Tout appareil installé en vertu de cette approbation doit être modifié comme il se doit afin de satisfaire à toutes les exigences pertinentes.

Avant de vendre tout appareil du(des) type(s) identifié(s) ci-dessus, le vendeur doit fournir à l'acheteur par écrit les renseignements suivants:

- (1) que l'approbation finale ne sera accordée que sous réserve de résultats satisfaisants obtenus lors d'inspections en service, et

(2) that any non-compliance with regulations and specifications that govern approval will be corrected by the applicant.

The Director, Approvals Services Laboratory of Industry Canada at Ottawa shall be notified in writing prior to installation of each device sold, leased or otherwise disposed of for use in trade and the total number of devices installed shall not exceed fifty.

Unless its extension is authorized in writing by the undersigned, this approval shall expire two years from the date of issue.

Original copy signed by:

René Magnan, P. Eng
Director
Approval Services Laboratory

(2) que toute dérogation au Règlement et aux prescriptions régissant l'approbation devra être corrigée par le requérant.

Le Directeur du Laboratoire des services d'approbation, Industrie Canada, à Ottawa, doit être notifié, par écrit, à l'avance de l'installation de chaque appareil vendu, loué ou cédé de quelques autres façon pour l'installation dans le commerce, et le nombre total des installations ne doit pas dépasser cinquante.

La présente approbation expire deux ans après la date d'émission à moins que la prolongation soit autorisée par écrit par le soussigné.

Copie authentique signée par:

René Magnan, ing.
Directeur
Laboratoire des services d'approbation

Date: **JAN 12 2001**

Web Site Address / Adresse du site internet:
<http://mc.ic.gc.ca>