



NOTICE OF APPROVAL

AVIS D'APPROBATION

Issued by statutory authority of the Minister of Industry for:

Émis en vertu du pouvoir statutaire du ministre de l'Industrie pour:

TYPE OF DEVICE

Electronic Bench / Platform Scale

TYPE D'APPAREIL

Balance de table / plate-forme électronique

APPLICANT

Mettler - Toledo Inc.
1150 Dearborn Drive
Worthington, Ohio
43085, USA

REQUÉRANT

MANUFACTURER

Mettler - Toledo Inc.
6600 Huntley Road
Columbus, Ohio
43229, USA

FABRICANT

MODEL(S)/MODÈLE(S)

Series HD

RATING/ CLASSEMENT

Max: 50 kg (100 lb) to/à 250 kg (500 lb)
e_{min}: 0.01 kg (0.02 lb) to/à 0.05 kg (0.1 lb)
n_{max}: 5000

Accuracy class / classe de précision III

NOTE: This approval applies only to devices, the design, composition, construction and performance of which are, in every material respect, identical to that described in the material submitted, and that are typified by samples submitted by the applicant for evaluation for approval in accordance with sections 14 and 15 of the Weights and Measures Regulations. The following is a summary of the principal features only.

REMARQUE: Cette approbation ne vise que les appareils don't la conception, la composition, la construction et le rendement sont identiques, en tout point, à ceux qui sont décrits dans la documentation reçue et pour lesquels des échantillons représentatifs ont été fournis par le recurrent aux fins d'évaluation, conformément aux articles 14 et 15 du Règlement sur les poids et mesures. Ce qui suit est une brève description de leurs principales caractéristiques.

SUMMARY DESCRIPTION:

CATEGORY

The device is an electronic portable bench / platform scale that, when interfaced to an approved and compatible indicator, becomes a weighing system.

DESCRIPTION

The 20" by 20" stainless steel platter rests on a base that is fabricated from painted carbon steel or stainless steel.

Four lockable and ajustable feet and a bull's eye level ensure level condition.

Weight is detected by a single centrally located resistive strain gage type load cell mounted on to upper frame of the device.

Devices having a capacity up to 50 kg, 100 kg, and 250 kg employ a 250 lb, 500 lb and 1250 lb capacity load cell respectively.

MINIMUM VERIFICATION INTERVAL

Devices having a capacity up to 50 kg (100 lb), 100 kg (200 lb), and 250 kg (500 lb), have an e_{\min} of 0.01 kg (0.02 lb), 0.02 kg (0.05 lb) and 0.05 kg (0.1 lb) respectively.

DESCRIPTION SOMMAIRE:

CATÉGORIE

Il s'agit d'une balance de table électronique/à plateforme portable qui, lorsqu'elle est reliée à un indicateur compatible et approuvé, constitue un ensemble de pesage.

DESCRIPTION

Le plateau en acier inoxydable de 20 po sur 20 po repose sur un socle fabriqué en acier au carbone ou en acier inoxydable peint.

Quatre pieds réglables et verrouillables et une bulle de mise à niveau assurent le niveau de l'appareil.

Le poids est détecté par une cellule de pesage résistive de type jauge de contrainte située au centre et montée sur le cadre supérieur de l'appareil.

Les appareils ayant une capacité allant jusqu'à 50 kg, 100 kg et 250 kg, utilisent des cellules de charge d'une capacité de 250 lb, 500 lb, et 1250 lb respectivement.

INTERVAL DE VÉRIFICATION MINIMUM

Les appareils ayant une capacité allant jusqu'à 50 kg (100 lb), 100 kg (200 lb) et 250 kg (500 lb), possède un e_{\min} de 0.01 kg (0.02 lb), 0.02 kg (0.05 lb) et 0.05 kg (0.1 lb) respectivement.

EVALUATED BY

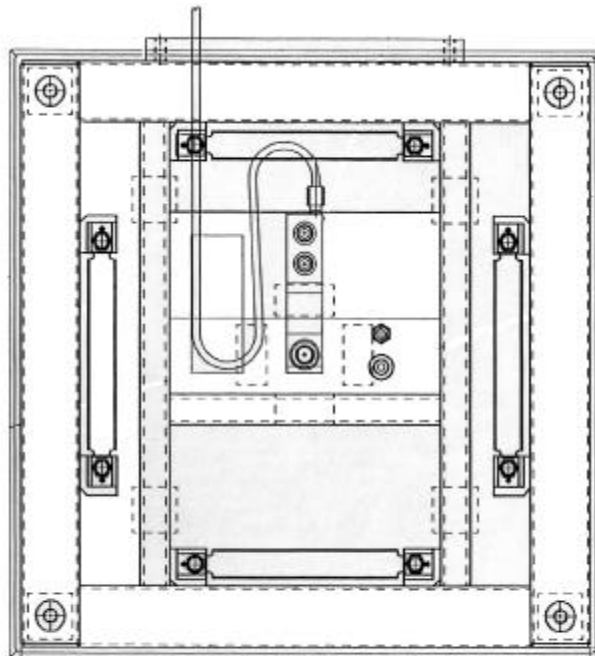
Kiana Khosravi
tel: 613-946-1074
Fax: 613-952-1754

Tested by NTEP

ÉVALUÉ PAR

Kiana Khosravi
Téléphone: 613-946-1074
Télécopieur: 613-952-1754

Testé par NTEP



Typical model / modèle typique

APPROVAL:

The design, composition, construction and performance of the device type(s) identified herein have been evaluated in accordance with regulations and specifications established under the Weights and Measures Act. Approval is hereby granted accordingly pursuant to subsection 3(1) of the said Act.

The marking, installation and manner of use of trade devices are subject to inspection in accordance with regulations and specifications established under the Weights and Measures Act. Requirements relating to marking are set forth in sections 49 to 54 of the Specifications Relating to Non-Automatic Weighing Devices. Installation and use requirements are set forth in sections 55 to 67 of the Specifications Relating to Non-Automatic Weighing Devices. A verification of conformity is required in addition to this approval. Inquiries regarding inspection and verification should be addressed to the local inspection office of Industry Canada.

Original copy signed by:

René Magnan, P. Eng
Director
Approval Services Laboratory

APPROBATION:

La conception, la composition, la construction et le rendement du(des) type(s) d'appareils identifié(s) ci-dessus, ayant fait l'objet d'une évaluation conformément au Règlement et aux prescriptions établis aux termes de la Loi sur les poids et mesures, la présente approbation est accordée en application du paragraphe 3(1) de la dite Loi.

Le marquage, l'installation, et l'utilisation commerciales des appareils sont soumis à l'inspection conformément au Règlement et aux prescriptions établis aux termes de la Loi sur les poids et mesures. Les exigences de marquages sont définies dans les articles 49 à 54 des normes applicables aux appareils de pesage à fonctionnement non automatique. Les exigences d'installation et d'utilisation sont définies dans les articles 55 à 67 des normes applicables aux appareils de pesage à fonctionnement non automatique. Une vérification de conformité est requise. Toute question sur l'inspection et la vérification de conformité doit être adressée au bureau local d'Industrie Canada.

Copie authentique signée par:

René Magnan, ing.
Directeur
Laboratoire des services d'approbation

Date: **JUL 8 1999**

Web Site Address / Adresse du site internet:
<http://mc.ic.gc.ca>