



**NOTICE OF CONDITIONAL APPROVAL**

**AVIS D'APPROBATION CONDITIONNELLE**

Issued by statutory authority of the Minister of Industry  
for:

Émis en vertu du pouvoir statutaire du ministre de  
l'Industrie pour:

**TYPE OF DEVICE**

Electronic Platform Scale

**TYPE D'APPAREIL**

Bascule à tablier électronique

**APPLICANT**

Matrix Scale Service Inc.  
1240 Midway Blvd.  
Mississauga, Ontario  
L5T 2B8

**REQUÉRANT**

**MANUFACTURER**

Strilich Technologies Technical Weighing Services Inc.  
Griffith, Indiana,  
USA

**FABRICANT**

**MODEL(S)/MODÈLE(S)**

STR-001

**RATING/ CLASSEMENT**

Maximum: 20 000 lb

$e_{min}$ : 10 lb

**Accuracy Class / Classe de précision: III HD**

**NOTE:** This approval applies only to devices, the design, composition, construction and performance of which are, in every material respect, identical to that described in the material submitted, and that are typified by samples submitted by the applicant for evaluation for approval in accordance with sections 14 and 15 of the Weights and Measures Regulations. The following is a summary of the principal features only.

**REMARQUE:** Cette approbation ne vise que les appareils dont la conception, la composition, la construction et le rendement sont identiques, en tout point, à ceux qui sont décrits dans la documentation reçue et pour lesquels des échantillons représentatifs ont été fournis par le requérant aux fins d'évaluation, conformément aux articles 14 et 15 du Règlement sur les poids et mesures. Ce qui suit est une brève description de leurs principales caractéristiques.

### **SUMMARY DESCRIPTION:**

#### **CATEGORY**

The device is an electronic platform scale.

#### **DESCRIPTION**

The device is an electronic pit-type platform scale, that, when interfaced to an approved and compatible indicator, becomes a weighing system.

The main frame is 14 feet in length by 7 feet in width and is of 6" steel channel construction.

The device comprises of one or two modules each module measuring between seven feet by seven feet.

The device utilizes six sensortronic double-ended 20 *k* shear beam load cells. Signal cables from these load cells lead to a sealable junction box where the load cell network is balanced.

The device supports a hydraulic conveyor/lift table. The table is raised hydraulically and lowered. In lowered position the Device will be in a weighing static mode

### **DESCRIPTION SOMMAIRE:**

#### **CATÉGORIE**

L'appareil est une bascule à tablier électronique

#### **DESCRIPTION**

L'appareil est une bascule à tablier électronique installée dans une fosse qui, lorsqu'elle est reliée à un indicateur compatible et approuvé, consitue un ensemble de pesage.

Le bâti principal mesure 14 pi de longueur sur 7 pi de largeur et est construit à l'aide de profilés en acier de 6 po.

L'appareil comprend un ou deux modules mesurant chacun à peu près sept pieds sur sept pieds.

L'appareil utilise six cellules de pesage de cisaillement Sensortronic à double extrémité d'une capacité de 20 k. Des câbles de signaux partant des cellules de pesage aboutissent dans une boîte de jonction scellable où le réseau des cellules de pesage est équilibré.

Une table hydraulique de transport /de levage repose sur l'appareil. La table est levée et abaissée de façon hydraulique. En position basse, l'appareil est en mode de pesage statique.

**OPERATION**

The conveyor/lift table is located at the end of the steel cutting table. Coils of steel are loaded at one end of the device. The moving steel is cut to set length and is then directed onto the conveyor/lift table. When the appropriate number of cut pieces are attained the operator lowers the conveyor/lift table onto the scale. Weighment only take's place in the static mode.

**FONCTIONNEMENT**

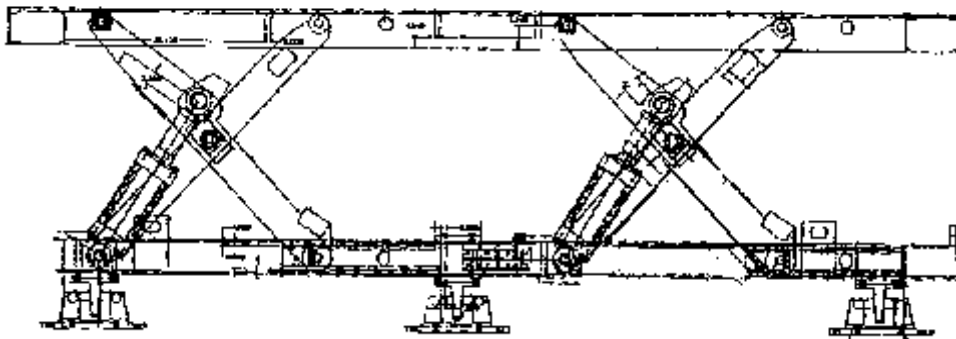
La table de transport/de levage se trouve à l'extrémité de la table de coupe de l'acier. Les bobines d'acier sont chargées à une extrémité du système. L'acier en mouvement est taillé en longueurs déterminées et acheminé sur la table de transport/de levage. Lorsque le nombre adéquat de pièces coupées est atteint, l'opérateur abaisse la table de transport/de levage sur la bascule. Les pesées ne se font qu'en mode statique.

**EVALUATED BY**

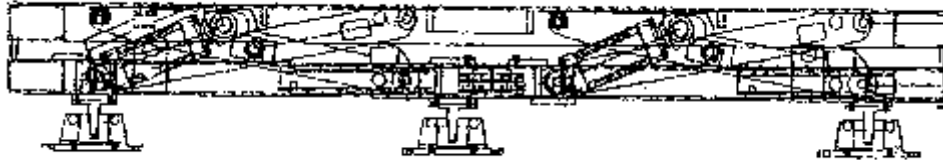
Milton G. Smith  
Complex Approvals Examiner  
Tel: (613) 952-0656  
Fax: (613) 952-1754

**ÉVALUÉ PAR**

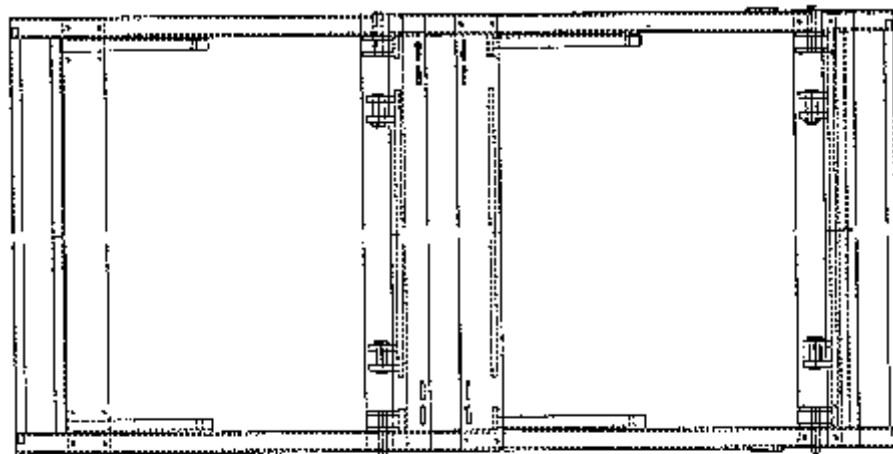
Milton G. Smith  
Examinateur d'approbations complexes  
Tél.: (613) 952-0656  
Fax: (613) 952-1754



**Conveyor/Lift Table in Lift Position / Table de transport / de levage en position élevée**



**Conveyor/Lift Table in Weighing Static Mode /  
Table de transport / de levage en mode de pesage statique**



**Platform and Load Cell(s) Mounting Assembly /  
Tablier et cellules de pesage**

**APPROVAL:**

The design, composition, construction and performance of the device type(s) identified herein have been evaluated in accordance with regulations and specifications established under the Weights and Measures Act. Approval is hereby granted accordingly pursuant to subsection 3(2) of the said Act.

The marking, installation and manner of use of trade devices are subject to inspection in accordance with regulations and specifications established under the Weights and Measures Act. Requirements relating to marking are set forth in sections 18 to 26 of the Weights and Measures Regulations. Installation and use requirements are set forth in Part V and in specifications established pursuant to section 27 of the said Regulations. A verification of conformity is required in addition to this approval. Inquiries regarding inspection and verification should be addressed to the local inspection office of Industry Canada.

**TERMS AND CONDITIONS:**

All devices installed under the authority of this approval shall be modified as may be necessary to meet applicable regulations and specifications.

Prior to selling any device of the type(s) identified herein, the seller shall make known to the buyer in writing the following information:

- (1) that final approval is contingent on the results of inspections carried out on devices in service being satisfactory, and
- (2) that any non-compliance with regulations and

**APPROBATION:**

La conception, la composition, la construction et le rendement du(des) type(s) d'appareils identifié(s) ci-dessus, ayant fait l'objet d'une évaluation conformément au Règlement et aux prescriptions établis aux termes de la Loi sur les poids et mesures, la présente approbation est accordée en application du paragraphe 3(2) de ladite Loi.

Le marquage, l'installation et l'utilisation commerciales des appareils sont soumis à l'inspection conformément au Règlement et aux prescriptions établis aux termes de la Loi sur les poids et mesures. Les exigences de marquages sont définies dans les articles 18 à 26 du Règlement sur les poids et mesures. Les exigences d'installation et d'utilisation sont définies dans la partie V et dans les prescriptions établies en vertu de l'article 27 du dit règlement. Une vérification de conformité est requise. Toute question sur l'inspection et la vérification de conformité doit être adressée au bureau local d'Industrie Canada.

**TERMES ET CONDITIONS:**

Tout appareil installé en vertu de cette approbation doit être modifié comme il se doit afin de satisfaire à toutes les exigences pertinentes.

Avant de vendre tout appareil du(des) type(s) identifié(s) ci-dessus, le vendeur doit fournir à l'acheteur par écrit les renseignements suivants:

- (1) que l'approbation finale ne sera accordée que sous réserve de résultats satisfaisants obtenus lors d'inspections en service, et
- specifications that govern approval will be

corrected by the applicant.

- (3) This approval only applied to the model STR-001, serial number 98-1001 installed at Norbel Metals Service Ltd, 100 Guided Court, Etobicoke, Ontario.

This device will be granted full approval upon one more successful inspection within two years.

Unless its extension is authorized in writing by the undersigned, this approval shall expire two years from the date of issue.

Original copy signed by:

René Magnan, P. Eng  
Director  
Approval Services Laboratory

- (2) que toute dérogation au Règlement et aux prescriptions régissant l'approbation devra être corrigée par le requérant.

- (3) La présente approbation s'applique uniquement au modèle STR-001, numéro de série 98-1001 installé à Norbel Metals Service Ltd., 100 Guided Court, Etobicoke, Ontario.

Le présent appareil recevra l'approbation complète à la suite d'une autre inspection satisfaisante d'ici deux ans.

La présente approbation expire deux ans après la date d'émission à moins que la prolongation soit autorisée par écrit par le soussigné.

Copie authentique signée par:

René Magnan, ing.  
Directeur  
Laboratoire des services d'approbation

Date: **JAN 29 1999**

Web Site Address / Adresse du site internet:  
<http://mc.ic.gc.ca>