



NOTICE OF APPROVAL

Issued by statutory authority of the Minister of Industry for:

TYPE OF DEVICE

Electronic Platform Scale

APPLICANT

Interweigh Systems Inc.
51 Bentley Street
Markham, Ontario
L3R 3L1

MANUFACTURER

Interweigh Systems Inc.
51 Bentley Street
Markham, ON
L3R 3L1

MODEL(S)/MODÈLE(S)

ISI3030SS1000LBS

AVIS D'APPROBATION

Émis en vertu du pouvoir statutaire du ministre de l'Industrie pour:

TYPE D'APPAREIL

Balance plate-forme électronique

REQUÉRANT

FABRICANT

RATING/ CLASSEMENT

Max: 500 kg (1000 lb)
 e_{Min} : 0.2 kg (0.5 lb)
 n_{max} : 2500

Accuracy class / Classe de précision: III

NOTE: This approval applies only to devices, the design, composition, construction and performance of which are, in every material respect, identical to that described in the material submitted, and that are typified by samples submitted by the applicant for evaluation for approval in accordance with sections 14 and 15 of the Weights and Measures Regulations. The following is a summary of the principal features only.

SUMMARY DESCRIPTION:

CATEGORY

The approved device is an electronic platform scale that when interfaced to an approved and compatible indicator, becomes a weighing system.

DESCRIPTION

The platform may be constructed of mild steel or stainless steel and rests on a base frame constructed of mild steel plate or stainless steel plate. The platform size is 30" by 30".

The device utilizes four single ended shear beam load cells of a capacity of 1000 lb each, and the load is transmitted via a ball and cup assembly.

SEALING

The tubular junction box, located on the side rail, can be sealed with two cork plugs and sealing wire traversing the plug, tube and the head of the screw on the clamp, and a sealing label can be placed around the plastic tube.

USE RESTRICTION

The base must be permanently bolted to the floor.

REMARQUE: Cette approbation ne vise que les appareils dont la conception, la composition, la construction et le rendement sont identiques, en tout point, à ceux qui sont décrits dans la documentation reçue et pour lesquels des échantillons représentatifs ont été fournis par le requérant aux fins d'évaluation, conformément aux articles 14 et 15 du Règlement sur les poids et mesures. Ce qui suit est une brève description de leurs principales caractéristiques.

DESCRIPTION SOMMAIRE:

CATÉGORIE

L'appareil approuvé est une balance plate-forme électronique qui, lorsqu'elle est reliée à un indicateur électronique compatible et approuvé, constitue un ensemble de pesage.

DESCRIPTION

La plate-forme peut être construite d'acier doux ou d'acier inoxydable et elle repose sur un bâti fait de plaques d'acier doux ou d'acier inoxydable. Les dimensions de la plate-forme sont de 30 po sur 30 po.

L'appareil utilise quatre cellules de pesage de cisaillement à extrémité simple d'une capacité de 1000 lb chacune et la charge est transmise par l'entremise d'un ensemble bille et cuvette.

SCELLAGE

La boîte de jonction tubulaire, située sur le rail latéral, peut être scellée à l'aide de deux bouchons de liège et d'un fil métallique traversant le bouchon, le tube et la tête de la vis sur la pince, et une étiquette de scellement peut être placée autour du tube de plastique.

RESTRICTION D'UTILISATION

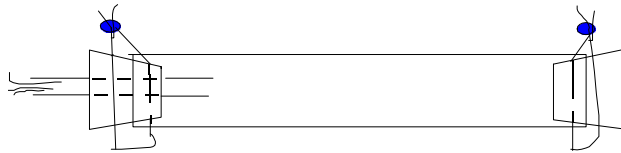
Le socle doit être boulonné en permanence au sol.

EVALUATED BY

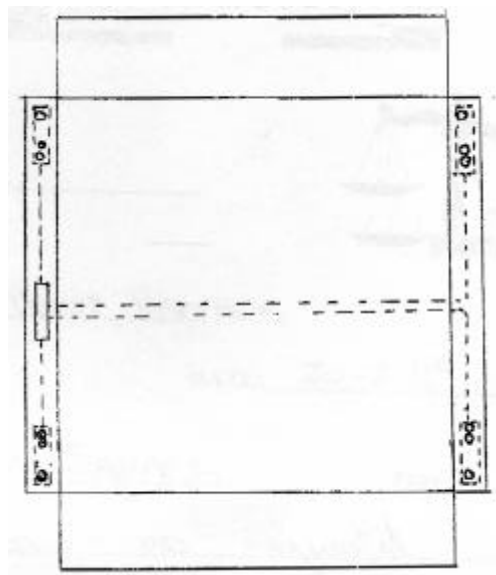
Robert F. Delcourt and Kiana Khosravi
 Approval Examiners
 Tel: (613) 946-1074
 Fax: (613) 952-1754

ÉVALUÉ PAR

Robert F. Delcourt et Kiana Khosravi
 Examineurs d'approbations
 Tél.: (613) 946-1074
 Fax: (613) 952-1754



Sealing tube / Tube de scellage



Typical model / modèle typique

APPROVAL:

The design, composition, construction and performance of the device type(s) identified herein have been evaluated in accordance with regulations and specifications established under the Weights and Measures Act. Approval is hereby granted accordingly pursuant to subsection 3(1) of the said Act.

The marking, installation and manner of use of trade devices are subject to inspection in accordance with regulations and specifications established under the Weights and Measures Act. Requirements relating to marking are set forth in sections 49 to 54 of the Specifications Relating to Non-Automatic Weighing Devices. Installation and use requirements are set forth in sections 55 to 67 of the Specifications Relating to Non-Automatic Weighing Devices. A verification of conformity is required in addition to this approval. Inquiries regarding inspection and verification should be addressed to the local inspection office of Industry Canada.

Original copy signed by:

René Magnan, P. Eng
Director
Approval Services Laboratory

APPROBATION:

La conception, la composition, la construction et le rendement du(des) type(s) d'appareils identifié(s) ci-dessus, ayant fait l'objet d'une évaluation conformément au Règlement et aux prescriptions établis aux termes de la Loi sur les poids et mesures, la présente approbation est accordée en application du paragraphe 3(1) de la dite Loi.

Le marquage, l'installation, et l'utilisation commerciales des appareils sont soumis à l'inspection conformément au Règlement et aux prescriptions établis aux termes de la Loi sur les poids et mesures. Les exigences de marquages sont définies dans les articles 49 à 54 des normes applicables aux appareils de pesage à fonctionnement non automatique. Les exigences d'installation et d'utilisation sont définies dans les articles 55 à 67 des normes applicables aux appareils de pesage à fonctionnement non automatique. Une vérification de conformité est requise. Toute question sur l'inspection et la vérification de conformité doit être adressée au bureau local d'Industrie Canada.

Copie authentique signée par:

René Magnan, ing.
Directeur
Laboratoire des services d'approbation

Date: **APR 19 1999**

Web Site Address / Adresse du site internet:
<http://mc.ic.gc.ca>