



**NOTICE OF CONDITIONAL APPROVAL**

**AVIS D'APPROBATION CONDITIONNELLE**

Issued by statutory authority of the Minister of Industry  
for:

Émis en vertu du pouvoir statutaire du ministre de  
l'Industrie pour:

**TYPE OF DEVICE**

Electronic Railway Scale

**TYPE D'APPAREIL**

Pont-basculé ferroviaire électronique

**APPLICANT**

Systems Associates Inc.  
1932 Industrial Drive  
Libertyville, Illinois  
USA, 60048

**REQUÉRANT**

**MANUFACTURER**

Systems Associates Inc.  
1932 Industrial Drive  
Libertyville, Illinois  
USA, 60048

**FABRICANT**

**MODEL(S)/MODÈLE(S)**

**RATING/ CLASSEMENT**

	Avoirdupois/Avoirdupois	Metric/Métrique
NP1260/NP1260	340 000 lb	156 000 kg
NP1260/NP2000	510 000 lb	233 000 kg
NP1260/NP2600	510 000 lb	233 000 kg
NP2000/NP2000	680 000 lb	310 000 kg
NP2000/NP2600	680 000 lb	310 000 kg
NP2600/NP2600	680 000 lb	310 000 kg

**NOTE:** This approval applies only to devices, the design, composition, construction and performance of which are, in every material respect, identical to that described in the material submitted, and that are typified by samples submitted by the applicant for evaluation for approval in accordance with sections 14 and 15 of the Weights and Measures Regulations. The following is a summary of the principal features only.

**REMARQUE:** Cette approbation ne vise que les appareils dont la conception, la composition, la construction et le rendement sont identiques, en tout point, à ceux qui sont décrits dans la documentation reçue et pour lesquels des échantillons représentatifs ont été fournis par le requérant aux fins d'évaluation, conformément aux articles 14 et 15 du Règlement sur les poids et mesures. Ce qui suit est une brève description de leurs principales caractéristiques.

### **SUMMARY DESCRIPTION:**

#### **CATEGORY**

The device is an electronic railway scale (uncoupled static) that when interfaced to an approved and compatible weight indicator becomes a weighing system.

#### **DESCRIPTION**

The scale consists of two weigh-rail modules separated by a concrete space of a length appropriate to the accommodation of the intended rail cars.

The low profile weigh-rail modules consist of a welded assembly that sits on four or six compression cannister type load cells. The assembly sits in the preformed recess section of a reinforced concrete foundation. The weigh bridges are available in three lengths; 12 ft 6 in, 20 ft and 26 ft. The weighbridge alignment and restraining system is done through a combination of flexure plates and check rods.

The load cell cables meet in a sealable junction box.

### **DESCRIPTION SOMMAIRE:**

#### **CATÉGORIE**

Il s'agit d'un pont-basculer ferroviaire électronique (non raccordé et statique) qui, lorsqu'il est relié à un indicateur pondéral approuvé et compatible, constitue un ensemble de pesage.

#### **DESCRIPTION**

Le pont-basculer se compose de deux modules rail de pesage séparés d'un espace de béton d'une longueur permettant d'accueillir les wagons à peser.

Le module rail de pesage à profil bas est un assemblage soudé qui s'assoit sur quatre ou six cellules de pesage travaillant en compression. L'assemblage est inséré dans une cavité préformée de la fondation qui est en béton armé. Le tablier est disponible en trois longueurs; 12 pi 6 po, 20 pi et 26 pi. L'alignement du tablier et le système de retenue se fait par l'entremise d'un montage de plaques et tige de retenues.

Les câbles des cellules de pesage se rencontrent dans une boîte de jonction pouvant être scellée.

<u>ModelNumber/ numéro de modèle</u>	<u>Module Lenght/ longueur du module</u>	<u>Capacity/ capacité</u>		<u>Load cells capacity/ capacité des cellules de pesage</u>
		lb	kg	
NP1260/NP1260	12' 6" & 12' 6"	340 000	156 000	8 x 100 000 lb
NP1260/NP2000	12' 6" & 20' 0"	510 000	233 000	10 x 100 000 lb
NP1260/NP2600	12' 6" & 26' 0"	510 000	233 000	10 x 100 000 lb
NP2000/NP2000	20' 0" & 20' 0"	680 000	310 000	12 x 100 000 lb
NP2000/NP2600	20' 0" & 26' 0"	680 000	310 000	12 x 100 000 lb
NP2600/NP2600	26' 0" & 26' 0"	680 000	310 000	12 x 100 000 lb

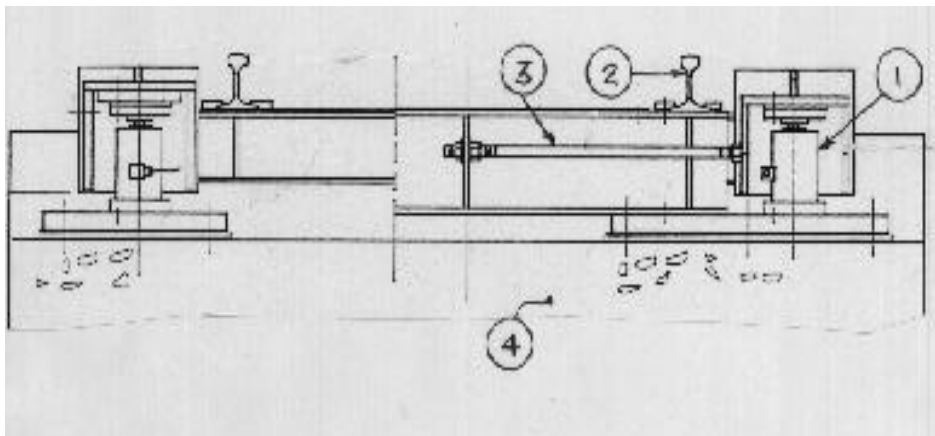
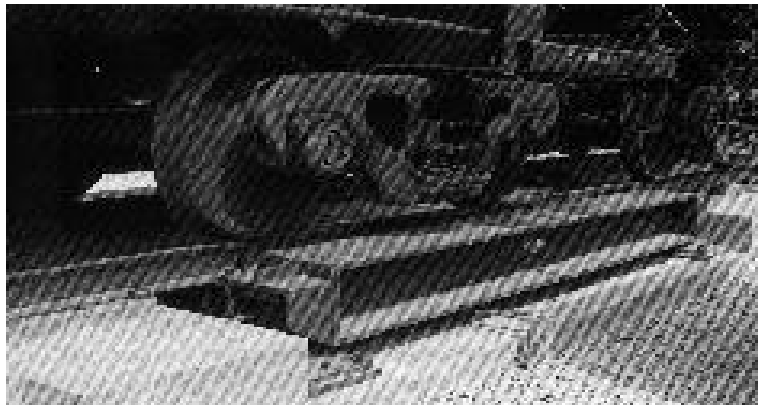
**EVALUATED BY**

Michel Létourneau  
 Complex Approvals Examiner  
 Tel: (613) 952-0663  
 Fax: (613) 952-1754

**ÉVALUÉ PAR**

Michel Létourneau  
 Examineur d'approbations complexes  
 Tél.: (613) 952-0663

Fax: (613) 952-1754



- 1- Load cell mounting /  
Montage de la cellule de pesage
- 2- Weighing rail /  
Rail de pesage
- 3- Check rod /  
Tige de retenue
- 4- Concrete foundation /

**APPROVAL:**

The design, composition, construction and performance of the device type(s) identified herein have been evaluated in accordance with regulations and specifications established under the Weights and Measures Act. Approval is hereby granted accordingly pursuant to subsection 3(2) of the said Act.

The marking, installation and manner of use of trade devices are subject to inspection in accordance with regulations and specifications established under the Weights and Measures Act. Requirements relating to marking are set forth in sections 18 to 26 of the Weights and Measures Regulations. Installation and use requirements are set forth in Part V and in specifications established pursuant to section 27 of the said Regulations. A verification of conformity is required in addition to this approval. Inquiries regarding inspection and verification should be addressed to the local inspection office of Industry Canada.

**TERMS AND CONDITIONS:**

All devices installed under the authority of this approval shall be modified as may be necessary to meet applicable regulations and specifications.

Prior to selling any device of the type(s) identified herein, the seller shall make known to the buyer in writing the following information:

- (1) that final approval is contingent on the results of inspections carried out on devices in service being satisfactory, and

**APPROBATION:**

La conception, la composition, la construction et le rendement du(des) type(s) d'appareils identifié(s) ci-dessus, ayant fait l'objet d'une évaluation conformément au Règlement et aux prescriptions établis aux termes de la Loi sur les poids et mesures, la présente approbation est accordée en application du paragraphe 3(2) de ladite Loi.

Le marquage, l'installation et l'utilisation commerciales des appareils sont soumis à l'inspection conformément au Règlement et aux prescriptions établis aux termes de la Loi sur les poids et mesures. Les exigences de marquages sont définies dans les articles 18 à 26 du Règlement sur les poids et mesures. Les exigences d'installation et d'utilisation sont définies dans la partie V et dans les prescriptions établies en vertu de l'article 27 du dit règlement. Une vérification de conformité est requise. Toute question sur l'inspection et la vérification de conformité doit être adressée au bureau local d'Industrie Canada.

**TERMES ET CONDITIONS:**

Tout appareil installé en vertu de cette approbation doit être modifié comme il se doit afin de satisfaire à toutes les exigences pertinentes.

Avant de vendre tout appareil du(des) type(s) identifié(s) ci-dessus, le vendeur doit fournir à l'acheteur par écrit les renseignements suivants:

- (1) que l'approbation finale ne sera accordée que sous réserve de résultats satisfaisants obtenus lors d'inspections en service, et

(2) that any non-compliance with regulations and specifications that govern approval will be corrected by the applicant.

The Director, Approvals Services Laboratory of Industry Canada at Ottawa shall be notified in writing prior to installation of each device sold, leased or otherwise disposed of for use in trade and the total number of devices installed shall not exceed fifty.

Unless its extension is authorized in writing by the undersigned, this approval shall expire two years from the date of issue.

Original copy signed by:

René Magnan, P. Eng  
Director  
Approval Services Laboratory

(2) que toute dérogation au Règlement et aux prescriptions régissant l'approbation devra être corrigée par le requérant.

Les services d'approbation, Industrie Canada, à Ottawa, doit être notifié, par écrit, à l'avance de l'installation de chaque appareil vendu, loué ou cédé de quelques autres façon pour l'installation dans le commerce, et le nombre total des installations ne doit pas dépasser cinquante.

La présente approbation expire deux ans après la date d'émission à moins que la prolongation soit autorisée par écrit par le soussigné.

Copie authentique signée par:

René Magnan, ing.  
Directeur  
Laboratoire des services d'approbation

Date: **JAN 26 1998**

Web Site Address / Adresse du site internet:

<http://mc.ic.gc.ca>

