

APR 28 1997

NOTICE OF CONDITIONAL APPROVAL

AVIS D'APPROBATION CONDITIONNELLE

Issued by statutory authority of the Minister of Industry for:

Émis en vertu du pouvoir statutaire du ministre de l'Industrie pour:

TYPE OF DEVICE

TYPE D'APPAREIL

Electronic Portable Vehicle Scale

Pont-basculé routier électronique mobile

APPLICANT

REQUÉRANT

Balances Equatech Inc.
777 Route Kennedy
Pintendre, Québec
GOR 2K0

MANUFACTURER

FABRICANT

Balances Equatech Inc.
777 Route Kennedy
Pintendre, Québec
GOR 2K0

MODEL(S)/MODÈLE(S)

RATING

CLASSEMENT

BEI*T

Avoirdupois/Avoirdupois
30 to/à 150 tons/tonnes

Metric/Métrique
30 to/à 150 tonnes

1999-04-28
Expires/Expire

NOTE: This approval applies only to devices, the design, composition, construction and performance of which are, in every material respect, identical to that described in the material submitted, and that are typified by samples submitted by the applicant for evaluation for approval in accordance with sections 14 and 15 of the Weights and Measures Regulations. The following is a summary of the principal features only.

REMARQUE: Cette approbation ne vise que les appareils dont la conception, la composition, la construction et le rendement sont identiques, en tout point, à ceux qui sont décrits dans la documentation reçue et pour lesquels des échantillons représentatifs ont été fournis par le requérant aux fins d'évaluation, conformément aux articles 14 et 15 du Règlement sur les poids et mesures. Ce qui suit est une brève description de leurs principales caractéristiques.

SUMMARY DESCRIPTION:

DESCRIPTION SOMMAIRE:

CATEGORY

CATEGORIE

This device is an electronic vehicle scale that when interfaced to an approved and compatible digital weight indicator becomes a weighing system.

L'appareil visé est un pont-basculé électronique pour véhicules qui, une fois relié à un indicateur numérique, approuvé et compatible, forme un ensemble de pesage.

DESCRIPTION

DESCRIPTION

The weighbridge is fabricated from longitudinal and transversal "C" channels topped with a steel or concrete deck.

Le châssis est fabriqué de profilés en C longitudinaux et transversaux surmontés d'un tablier en acier ou en béton.

The scale modules (20 ft to 27 ft nominal length) can be bolted together to form different lengths. The platform rests on center support, double link, double ended shear beam load cells of 50 000 lb capacity each. When two modules are bolted together, a minimum of six load cells are required.

Les modules du pont-basculé (20 pi à 27 pi de longueur nominale) peuvent être boulonnés ensemble pour former différentes longueurs. Le tablier repose sur des cellules de pesage à support centrale et à anneaux double, travaillant en double déflexion d'une capacité de 50 000 lb chacune. Lorsque deux sections sont boulonnées ensemble, un minimum de six cellules de pesage sont requises.

Except for permanent installation the weighbridge is surrounded by a frame fabricated from "I" beams.

Sauf dans le cas d'une installation permanente, le tablier de pesage est entouré d'un bâti fabriqué à l'aide de poutres en "I".

SUMMARY DESCRIPTION: Cont'd**MODEL NUMBER CODING**

Example: BEI 1080-4-100T

Where:

BEI designates Balances Equatech Inc.

10 designates the width in feet
(minimum 10 ft to maximum 14 ft),
80 designates the length in feet
(minimum 20 ft to maximum 100 ft),
4 designates the number of sections
100T designates the capacity in tonnes (metric)
(minimum 30 to maximum 150),

EVALUATED BY:

Michel Létourneau
Complex Approvals Technologist
Tel: (613) 952 0663
Fax: (613) 952-1754

**Side view/vue de profil****DESCRIPTION SOMMAIRE: Suite****CODIFICATION**

Exemple: BEI 1080-4-100T

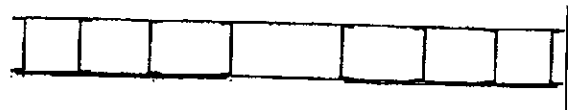
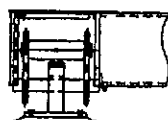
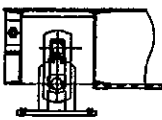
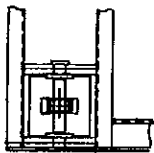
Où:

BEI désigne Balances Equatech Inc.

10 désigne la largeur en pieds
(10 pi min. à 14 pi max.)
80 désigne la longueur en pieds
(20 pi min. à 100 pi max.)
4 désigne le nombre de section
100T désigne la capacité en tonnes (métrique)
(30 min. à 150 max.)

EVALUÉ PAR:

Michel Létourneau
Technologue en approbations complexes
Tél: (613) 952-0663
Fax: (613) 952-1754

**End view/vue de bout****Load cell mounting/montage de la cellule de pesage**

APPROVAL:

The design, composition, construction and performance of the device type(s) identified herein have been evaluated in accordance with regulations and specifications established under the Weights and Measures Act. Approval is hereby granted accordingly pursuant to subsection 3(2) of the said Act.

The marking, installation and manner of use of trade devices are subject to inspection in accordance with regulations and specifications established under the Weights and Measures Act. Requirements relating to marking are set forth in sections 18 to 26 of the Weights and Measures Regulations. Installation and use requirements are set forth in Part V and in specifications established pursuant to section 27 of the said Regulations. A verification of conformity is required in addition to this approval. Inquiries regarding inspection and verification should be addressed to the local inspection office of Industry Canada.

TERMS AND CONDITIONS:

All devices installed under the authority of this approval shall be modified as may be necessary to meet applicable regulations and specifications.

Prior to selling any device of the type(s) identified herein, the seller shall make known to the buyer in writing the following information:

- (1) that final approval is contingent on the results of inspections carried out on devices in service being satisfactory, and
- (2) that any non-compliance with regulations and specifications that govern approval will be corrected by the applicant.

APPROBATION:

La conception, la composition, la construction et le rendement du(des) type(s) d'appareils identifié(s) ci-dessus, ayant fait l'objet d'une évaluation conformément au Règlement et aux prescriptions établis aux termes de la Loi sur les poids et mesures, la présente approbation est accordée en application du paragraphe 3(2) de ladite Loi.

Le marquage, l'installation et l'utilisation commerciales des appareils sont soumis à l'inspection conformément au Règlement et aux prescriptions établis aux termes de la Loi sur les poids et mesures. Les exigences de marquages sont définies dans les articles 18 à 26 du Règlement sur les poids et mesures. Les exigences d'installation et d'utilisation sont définies dans la partie V et dans les prescriptions établies en vertu de l'article 27 dudit règlement. Une vérification de conformité est requise. Toute question sur l'inspection et la vérification de conformité doit être adressée au bureau local d'Industrie Canada.

TERMES ET CONDITIONS:

Tout appareil installé en vertu de cette approbation doit être modifié comme il se doit afin de satisfaire à toutes les exigences pertinentes.

Avant de vendre tout appareil du(des) type(s) identifié(s) ci-dessus, le vendeur doit fournir à l'acheteur par écrit les renseignements suivants:

- (1) que l'approbation finale ne sera accordée que sous réserve de résultats satisfaisants obtenus lors d'inspections en service, et
- (2) que toute dérogation au Règlement et aux prescriptions régissant l'approbation devra être corrigée par le requérant.

AM-5186C

The Director, Approval Services Laboratory of Industry Canada at Ottawa shall be notified in writing prior to installation of each device sold, leased or otherwise disposed of for use in trade and the total number of devices installed shall not exceed ten.

Le Directeur du Laboratoire des services d'approbation, Industrie Canada, à Ottawa, doit être notifié, par écrit, à l'avance de l'installation de chaque appareil vendu, loué ou cédé de quelque autre façon pour installation dans le commerce, et le nombre total des installations ne doit pas dépasser dix.

Unless its extension is authorized in writing by the undersigned, this approval shall expire two years from the date of issue.

La présente approbation expire deux ans après la date d'émission à moins que la prolongation soit autorisée par écrit par le soussigné.



René Magnan, P.Eng.
Acting Director
Approval Services Laboratory

René Magnan, ing.
Directeur intérimaire
Laboratoire des services d'approbation

Date:

APR 28 1997