



NOTICE OF CONDITIONAL APPROVAL

AVIS D'APPROBATION CONDITIONNELLE

Issued by statutory authority of the Minister of Industry
for:

Émis en vertu du pouvoir statutaire du ministre de
l'Industrie pour:

TYPE OF DEVICE

TYPE D'APPAREIL

Electronic Platform Scale (bagging)

Plate-forme de pesage électronique (ensacheuse)

APPLICANT

REQUÉRANT

Custom Equipment Design, Inc.
1057 Highway 80 East
Monroe, Louisiana
USA, 71203

MANUFACTURER

FABRICANT

Custom Equipment Design, Inc.
1057 Highway 80 East
Monroe, Louisiana
USA, 71203

MODEL(S)/MODÈLE(S)

RATING/ CLASSEMENT

	Metric/Métrique	Avoirdupois/Avoirdupoids
CEDBB4P104	3 000 kg	6 000 lb
BB-4PHD***	3 000 kg	6 000 lb
BB-4P***	1 500 kg	3 308 lb
BB-GW***	1 500 kg	3 308 lb

NOTE: This approval applies only to devices, the design, composition, construction and performance of which are, in every material respect, identical to that described in the material submitted, and that are typified by samples submitted by the applicant for evaluation for approval in accordance with sections 14 and 15 of the Weights and Measures Regulations. The following is a summary of the principal features only.

REMARQUE: Cette approbation ne vise que les appareils dont la conception, la composition, la construction et le rendement sont identiques, en tout point, à ceux qui sont décrits dans la documentation reçue et pour lesquels des échantillons représentatifs ont été fournis par le requérant aux fins d'évaluation, conformément aux articles 14 et 15 du Règlement sur les poids et mesures. Ce qui suit est une brève description de leurs principales caractéristiques.

SUMMARY DESCRIPTION:

The approved device is an electronic bagging platform scale which, when interfaced to an approved and compatible indicator, becomes a weighing system.

DESCRIPTION

Model CEDBB4P104 and BB-4PHD***:

The device consists of four (4), ring compression and torsion type load cells of a capacity of 3 500 kg each. The load cells rest on a self aligning foot assembly base.

The weigh platform supports a 84" x 46" roller conveyor which rests on bellows. These bellows pack down the material by shaking the bags or drums. Material or commodity to be measured is fed into bags or drums via a hopper, connected by a collector and flexible sock. The material or commodity weighed is then unloaded via the roller conveyor.

DESCRIPTION SOMMAIRE:

Il s'agit d'une plate-forme de pesage et d'ensachage électronique qui, lorsqu'elle est reliée à un indicateur approuvé et compatible, constitue un ensemble de pesage.

DESCRIPTION

Model CEDBB4P104 and BB-4PHD***:

L'appareil comporte quatre (4) cellules de pesage en forme d'anneau, travaillant en compression et en torsion, d'une capacité de 3 500 kg chacune. Les cellules de pesage reposent sur un socle à pieds auto ajustables.

La plate-forme de pesage est munie d'un convoyeur à rouleau de 84 po x 46 po qui repose sur des soufflets. Ces derniers tassent le produit en brassant les sacs ou les barils. La matière ou le produit à mesurer sont acheminés dans les sacs ou barils à l'aide d'une trémie reliée à un collecteur et à un manchon souple. La matière ou le produit ainsi pesés sont ensuite déchargés par l'entremise du convoyeur à rouleaux.

Model BB4P* and BBGW***:**

The device consist of four (4) single ended shear beam load cells of a capacity of 2 000 lb each. The load cells are mounted to the under structure of the deck. They are aligned by interconnecting stabilizer bars from the deck to the base.

MODEL NUMBER CODING

CED indicates Custom Equipment Design,
 BB indicates Bulk Bagging,
 4P indicates 4 post,
 HD indicates heavy duty,
 GW indicates gross weight (2 post model),
 *** indicates sequential number, unique per device.

REVISION

The purpose of revision 1 was to modify the load cell system and the base of the device for model BB-4PHD.

The purpose of revision 2 is to change the applicant and manufacturer name from Les Poudres Métalliques du Québec Ltée, Tracy, Québec to Custom Equipment Design, Inc., Monroe Louisiana. Model BB-4P***, model BB-4-PHD*** and model BB-GW*** are also being added.

EVALUATED BY:**Rev.2**

Michel Létourneau
 Complex Approvals Examiner
 Tel: (613) 952-0663
 Fax: (613) 952-1754

Modèles BB4P* et BBGW***:**

L'appareil comprend quatre (4) cellules de pesage de cisaillement à extrémité simple d'une capacité de 2000 lb chacune. Les cellules de pesage sont fixées à la sous-structure du tablier. Elles sont alignées par des tirants d'interconnexion allant du tablier au socle.

CODAGE - NUMÉRO DE MODÈLE

CED signifie Custom Equipment Design,
 BB signifie ensachage en vrac
 4P signifie 4 poteaux
 HD signifie de grande portée
 GW signifie poids brut (modèle 2 poteaux)
 *** signifie numéro séquentiel, unique à chaque appareil

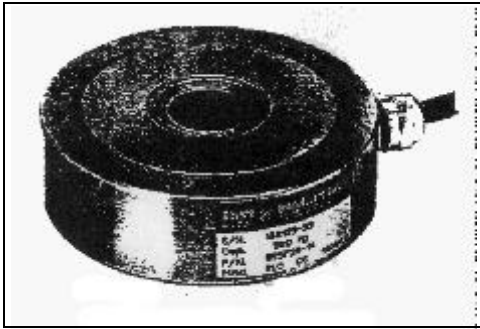
RÉVISION

La révision 1 visait à modifier le système de cellule de pesage et le socle de l'appareil du modèle BB-4PHD.

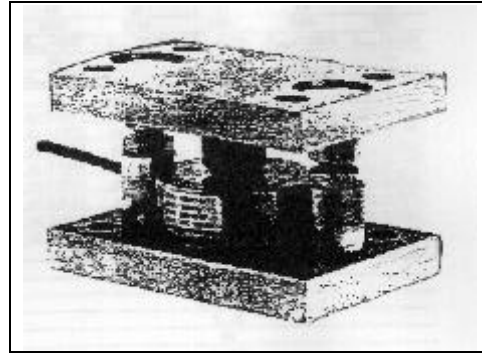
La révision 2 vise à changer le nom du requérant et du fabricant, ainsi Les Poudres Métalliques du Québec Ltée, Tracy, Québec est remplacé par Custom Equipment Design, Inc., Monroe Louisiana. Les modèles BB-4P***, BB-4-PHD*** et BB-GW*** sont aussi ajoutés.

ÉVALUÉ PAR:**Rév. 2**

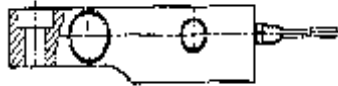
Michel Létourneau
 Examineur d'approbations complexes
 Tél: (613) 952-0663
 Fax: (613) 952-1754



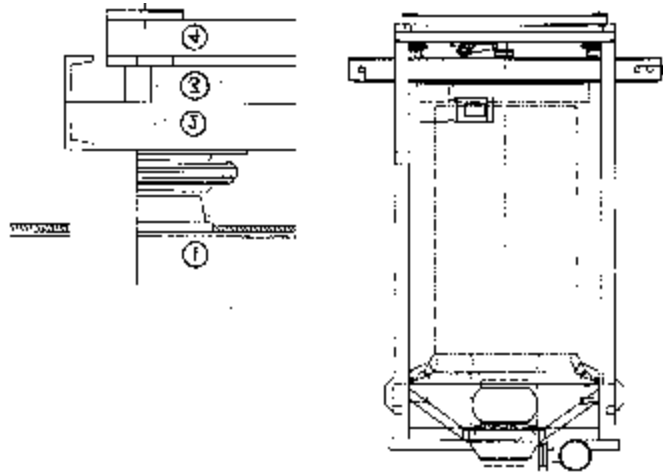
Load cell on HD model
Cellule de pesage du modèle HD



Self aligning load cell mounting
Montage auto alignement de la cellule de pesage



Shear beam load cell
Cellule de pesage travaillant en cisaillement



TYPICAL VIEW / Vue type

- 1- Densifier structure / compacteur
- 2- Deck / tablier
- 3- Load cell / cellule de pesage
- 4- Base / socle

APPROVAL:

The design, composition, construction and performance of the device type(s) identified herein have been evaluated in accordance with regulations and specifications established under the Weights and Measures Act. Approval is hereby granted accordingly pursuant to subsection 3(2) of the said Act.

The marking, installation and manner of use of trade devices are subject to inspection in accordance with regulations and specifications established under the Weights and Measures Act. Requirements relating to marking are set forth in sections 18 to 26 of the Weights and Measures Regulations. Installation and use requirements are set forth in Part V and in specifications established pursuant to section 27 of the said Regulations. A verification of conformity is required in addition to this approval. Inquiries regarding inspection and verification should be addressed to the local inspection office of Industry Canada.

TERMS AND CONDITIONS:

All devices installed under the authority of this approval shall be modified as may be necessary to meet applicable regulations and specifications.

Prior to selling any device of the type(s) identified herein, the seller shall make known to the buyer in writing the following information:

- (1) that final approval is contingent on the results of inspections carried out on devices in service being satisfactory, and

APPROBATION:

La conception, la composition, la construction et le rendement du(des) type(s) d'appareils identifié(s) ci-dessus, ayant fait l'objet d'une évaluation conformément au Règlement et aux prescriptions établis aux termes de la Loi sur les poids et mesures, la présente approbation est accordée en application du paragraphe 3(2) de ladite Loi.

Le marquage, l'installation et l'utilisation commerciales des appareils sont soumis à l'inspection conformément au Règlement et aux prescriptions établis aux termes de la Loi sur les poids et mesures. Les exigences de marquages sont définies dans les articles 18 à 26 du Règlement sur les poids et mesures. Les exigences d'installation et d'utilisation sont définies dans la partie V et dans les prescriptions établies en vertu de l'article 27 du dit règlement. Une vérification de conformité est requise. Toute question sur l'inspection et la vérification de conformité doit être adressée au bureau local d'Industrie Canada.

TERMES ET CONDITIONS:

Tout appareil installé en vertu de cette approbation doit être modifié comme il se doit afin de satisfaire à toutes les exigences pertinentes.

Avant de vendre tout appareil du(des) type(s) identifié(s) ci-dessus, le vendeur doit fournir à l'acheteur par écrit les renseignements suivants:

- (1) que l'approbation finale ne sera accordée que sous réserve de résultats satisfaisants obtenus lors d'inspections en service, et

(2) that any non-compliance with regulations and specifications that govern approval will be corrected by the applicant.

The Director, Approvals Services Laboratory of Industry Canada at Ottawa shall be notified in writing prior to installation of each device sold, leased or otherwise disposed of for use in trade and the total number of devices installed shall not exceed fifty.

Unless its extension is authorized in writing by the undersigned, this approval shall expire two years from the date of issue.

Original copy signed by:

René Magnan, P. Eng
Director
Approval Services Laboratory

(2) que toute dérogation au Règlement et aux prescriptions régissant l'approbation devra être corrigée par le requérant.

Le Directeur du Laboratoire des services d'approbation, Industrie Canada, à Ottawa, doit être notifié, par écrit, à l'avance de l'installation de chaque appareil vendu, loué ou cédé de quelque autre façon pour l'installation dans le commerce, et le nombre total des installations ne doit pas dépasser cinquante.

La présente approbation expire deux ans après la date d'émission à moins que la prolongation soit autorisée par écrit par le soussigné.

Copie authentique signée par:

René Magnan, ing.
Directeur
Laboratoire des services d'approbation

Date: **MAR 23 1998**

Web Site Address / Adresse du site internet:
<http://mc.ic.gc.ca>