



DEC 18 1996

NOTICE OF CONDITIONAL APPROVAL

AVIS D'APPROBATION CONDITIONNELLE

Issued by statutory authority of the Minister of Industry for:

Émis en vertu du pouvoir statutaire du ministre de l'Industrie pour:

TYPE OF DEVICE

TYPE D'APPAREIL

Electronic Platform Scale (bagging)

Plate-forme de pesage électronique (ensacheuse)

APPLICANT

REQUÉRANT

Les Poudres Métalliques du Québec Ltée
1655 route Marie-Victorin
Tracy, Québec
J3R 4R4

MANUFACTURER

FABRICANT

Les Poudres Métalliques du Québec Ltée
1655 route Marie-Victorin
Tracy, Québec
J3R 4R4

MODEL(S)/MODÈLE(S)

RATING/CLASSEMENT

CEDBB4P104

3 000 kg / 6 000 lb

NOTE: This approval applies only to devices, the design, composition, construction and performance of which are, in every material respect, identical to that described in the material submitted, and that are typified by samples submitted by the applicant for evaluation for approval in accordance with sections 14 and 15 of the Weights and Measures Regulations. The following is a summary of the principal features only.

REMARQUE: Cette approbation ne vise que les appareils dont la conception, la composition, la construction et le rendement sont identiques, en tout point, à ceux qui sont décrits dans la documentation reçue et pour lesquels des échantillons représentatifs ont été fournis par le requérant aux fins d'évaluation, conformément aux articles 14 et 15 du Règlement sur les poids et mesures. Ce qui suit est une brève description de leurs principales caractéristiques.

SUMMARY DESCRIPTION:

The approved device is an electronic bagging platform scale which, when interfaced to an approved and compatible indicator, becomes a weighing system.

DESCRIPTION SOMMAIRE:

Il s'agit d'une plate-forme de pesage et d'ensachage électronique qui, lorsqu'elle reliée à un indicateur approuvé et compatible, constitue un ensemble de pesage.

DESCRIPTION

The device consists of four (4) 5,000 lb single ended shear beam load cells. The load cells rest on a base of which one pad is adjustable and lockable.

DESCRIPTION

L'appareil comporte quatre (4) cellules de pesage de cisaillement à extrémité simple, de 5 000 lb. Les cellules de pesage reposent sur un socle dont un des supports est ajustable et verrouillable.

The weigh platform supports a 84" x 46" conveyor belt which rests on bellows. These bellows compress the material by shaking the bags or drums. Material or commodity to be measured is fed into bags or drums via a hopper, connected by a collector and flexible sock. The material or commodity weighed is then unloaded via the conveyor belt.

La plate-forme de pesage est munie d'une courroie transporteuse de 84 po x 46 po qui repose sur des soufflets. Ces derniers compriment le produit en brassant les sacs ou les barils. La matière ou le produit à mesurer sont acheminés dans les sacs ou barils à l'aide d'une trémie reliée à un collecteur et à un manchon souple. La matière ou le produit ainsi pesés sont ensuite déchargés par l'entremise de la courroie transporteuse.

EVALUATED BY

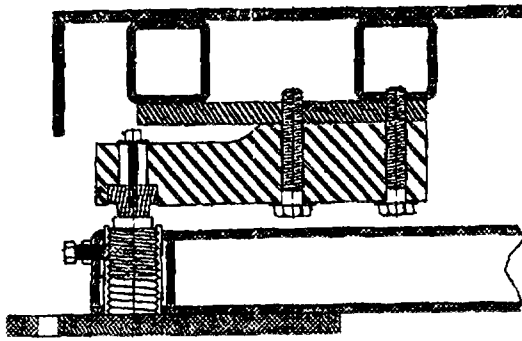
Robert Delcourt
 Approvals Examiner
 Tel: (613) 952-0625
 Fax: (613) 952-1754

ÉVALUÉ PAR

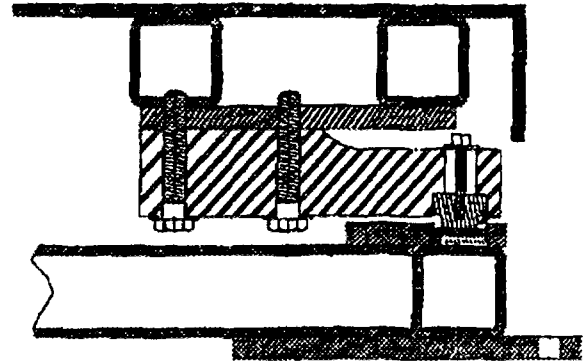
Robert Delcourt
 Approbation d'examinateur
 Tél: (613) 952-0625
 Fax: (613) 952-1754

SUMMARY DESCRIPTION: Cont'd

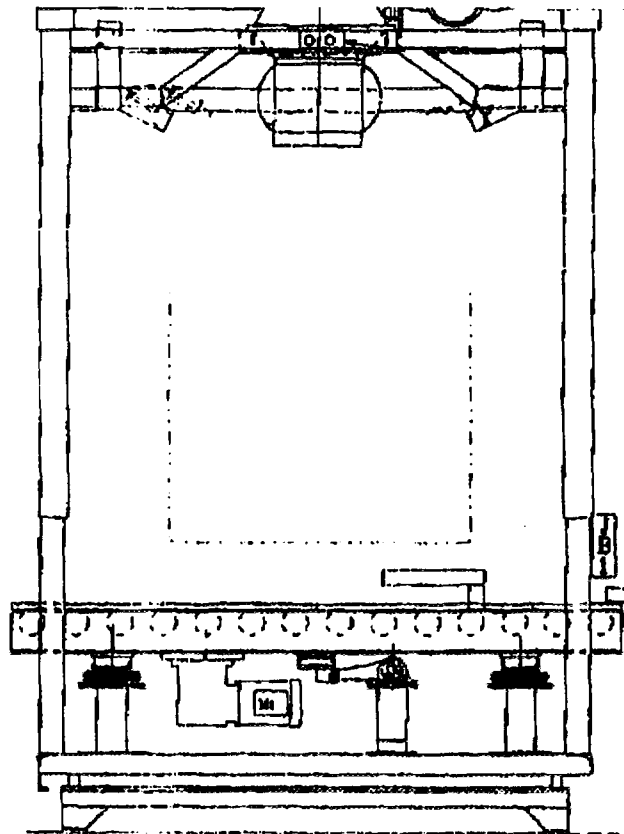
DESCRIPTION SOMMAIRE: Suite



Adjustable Load Cell Mounting
Montage de la cellule de pesage ajustable



Load Cell Mounting/
Montage des cellules de pesage



General View / Vue d'ensemble

APPROVAL:

The design, composition, construction and performance of the device type(s) identified herein have been evaluated in accordance with regulations and specifications established under the Weights and Measures Act. Approval is hereby granted accordingly pursuant to subsection 3(2) of the said Act.

The marking, installation and manner of use of trade devices are subject to inspection in accordance with regulations and specifications established under the Weights and Measures Act. Requirements relating to marking are set forth in sections 18 to 26 of the Weights and Measures Regulations. Installation and use requirements are set forth in Part V and in specifications established pursuant to section 27 of the said Regulations. A verification of conformity is required in addition to this approval. Inquiries regarding inspection and verification should be addressed to the local inspection office of Industry Canada.

TERMS AND CONDITIONS:

All devices installed under the authority of this approval shall be modified as may be necessary to meet applicable regulations and specifications.

Prior to selling any device of the type(s) identified herein, the seller shall make known to the buyer in writing the following information:

- (1) that final approval is contingent on the results of inspections carried out on devices in service being satisfactory, and
- (2) that any non-compliance with regulations and specifications that govern approval will be corrected by the applicant.

APPROBATION:

La conception, la composition, la construction et le rendement du(des) type(s) d'appareils identifié(s) ci-dessus, ayant fait l'objet d'une évaluation conformément au Règlement et aux prescriptions établis aux termes de la Loi sur les poids et mesures, la présente approbation est accordée en application du paragraphe 3(2) de ladite Loi.

Le marquage, l'installation et l'utilisation commerciales des appareils sont soumis à l'inspection conformément au Règlement et aux prescriptions établis aux termes de la Loi sur les poids et mesures. Les exigences de marquages sont définies dans les articles 18 à 26 du Règlement sur les poids et mesures. Les exigences d'installation et d'utilisation sont définies dans la partie V et dans les prescriptions établies en vertu de l'article 27 dudit règlement. Une vérification de conformité est requise. Toute question sur l'inspection et la vérification de conformité doit être adressée au bureau local d'Industrie Canada.

TERMES ET CONDITIONS:

Tout appareil installé en vertu de cette approbation doit être modifié comme il se doit afin de satisfaire à toutes les exigences pertinentes.

Avant de vendre tout appareil du(des) type(s) identifié(s) ci-dessus, le vendeur doit fournir à l'acheteur par écrit les renseignements suivants:


- (1) que l'approbation finale ne sera accordée que sous réserve de résultats satisfaisants obtenus lors d'inspections en service, et
- (2) que toute dérogation au Règlement et aux prescriptions régissant l'approbation devra être corrigée par le requérant.

The Manager, Approval Services Laboratory of Industry Canada at Ottawa shall be notified in writing prior to installation of each device sold, leased or otherwise disposed of for use in trade and the total number of devices installed shall not exceed ten.

Le gérant du Laboratoire des services d'approbation, Industrie Canada, à Ottawa, doit être notifié, par écrit, à l'avance de l'installation de chaque appareil vendu, loué ou cédé de quelque autre façon pour installation dans le commerce, et le nombre total des installations ne doit pas dépasser dix.

Unless its extension is authorized in writing by the undersigned, this approval shall expire two years from the date of issue.

La présente approbation expire deux ans après la date d'émission à moins que la prolongation soit autorisée par écrit par le soussigné.



FOR/PWA:

Claude R. Bertrand, P.Eng.
Manager
Approval Services Laboratory

Claude R. Bertrand, ing.
Gérant
Laboratoire des services d'approbation

Date:

DEC 18 1996

