



NOTICE OF APPROVAL

AVIS D'APPROBATION

Issued by statutory authority of the Minister of Industry for:

Emis en vertu du pouvoir statutaire du ministre de l'Industrie pour:

TYPE OF DEVICE

TYPE D'APPAREIL

Electronic Platform Scale

Balance à plateforme électronique

APPLICANT

REOUERANT

Laurel Steel
5400 Harvester
Burlington, Ontario
L7R 3Y8

MANUFACTURER

FABRICANT

E.J.P Machine
&
Every Scale Limited
Stoney Creek, Ontario

MODEL(S)/MODELE(S)

RATING/CLASSEMENT

EJP123

Metric/Métrique
3 000 kg

Avoirdupois/Avoirdupoids
6 000 lb

NOTE: This approval applies only to devices, the design, composition, construction and performance of which are, in every material respect, identical to that described in the material submitted, and that are typified by samples submitted by the applicant for evaluation for approval in accordance with sections 14 and 15 of the Weights and Measures Regulations. The following is a summary of the principal features only.

REMARQUE: Cette approbation ne vise que les appareils dont la conception, la composition, la construction et le rendement sont identiques, en tout point, à ceux qui sont décrits dans la documentation reçue et pour lesquels des échantillons représentatifs ont été fournis par le requérant aux fins d'évaluation, conformément aux articles 14 et 15 du Règlement sur les poids et mesures. Ce qui suit est une brève description de leurs principales caractéristiques.

SUMMARY DESCRIPTION:

DESCRIPTION SOMMAIRE:

CATEGORY

CATÉGORIE

The device is an electronic platform scale, designed for weighing steel bars, that when interfaced to an approved and compatible weight indicator, becomes a weighing system.

Il s'agit d'une balance à plate-forme électronique conçue pour peser les barres d'acier qui, lorsqu'elle est reliée à un indicateur pondéral approuvé et compatible, constitue un ensemble de pesage.

DESCRIPTION

DESCRIPTION

The weighbridge consists of a long cradle fabricated from channels and rectangular hollow steel sections. Weight is sensed by four centre loaded, double ended shear beam load cells of a capacity of 5 000 lb each. The load cells are joined in a sealable junction box.

Le châssis récepteur est un long berceau construit à l'aide de profils en U et de tubes rectangulaires en acier. Le poids est capté par quatre cellules de pesage de cisaillement, centrées, à double extrémité, d'une capacité de 5000 lb chacune. Les cellules de pesage sont reliées dans une boîte de jonction scellable.

OPERATION

FONCTIONNEMENT

The lifting mechanism is in a fully up position. Scale is zeroed, steel bars rolled onto the scale until the desired weight is obtained. As the bars accumulate on the scale, the lifting mechanism automatically lowers. Once the desired weight is obtained, a reading is taken and the product is removed via a sling and overhead crane.

Le mécanisme de levage est en position d'élevation maximale. On met la balance à zéro et on roule les barres d'acier sur la balance jusqu'à l'obtention du poids souhaité. À mesure que les barres s'accumulent sur la balance, le mécanisme de levage baisse automatiquement. Lorsque le poids souhaité est atteint, on prend une lecture et on retire le produit de la balance à l'aide d'une d'lingue et d'un pont roulant suspendu.

EVALUATED BY

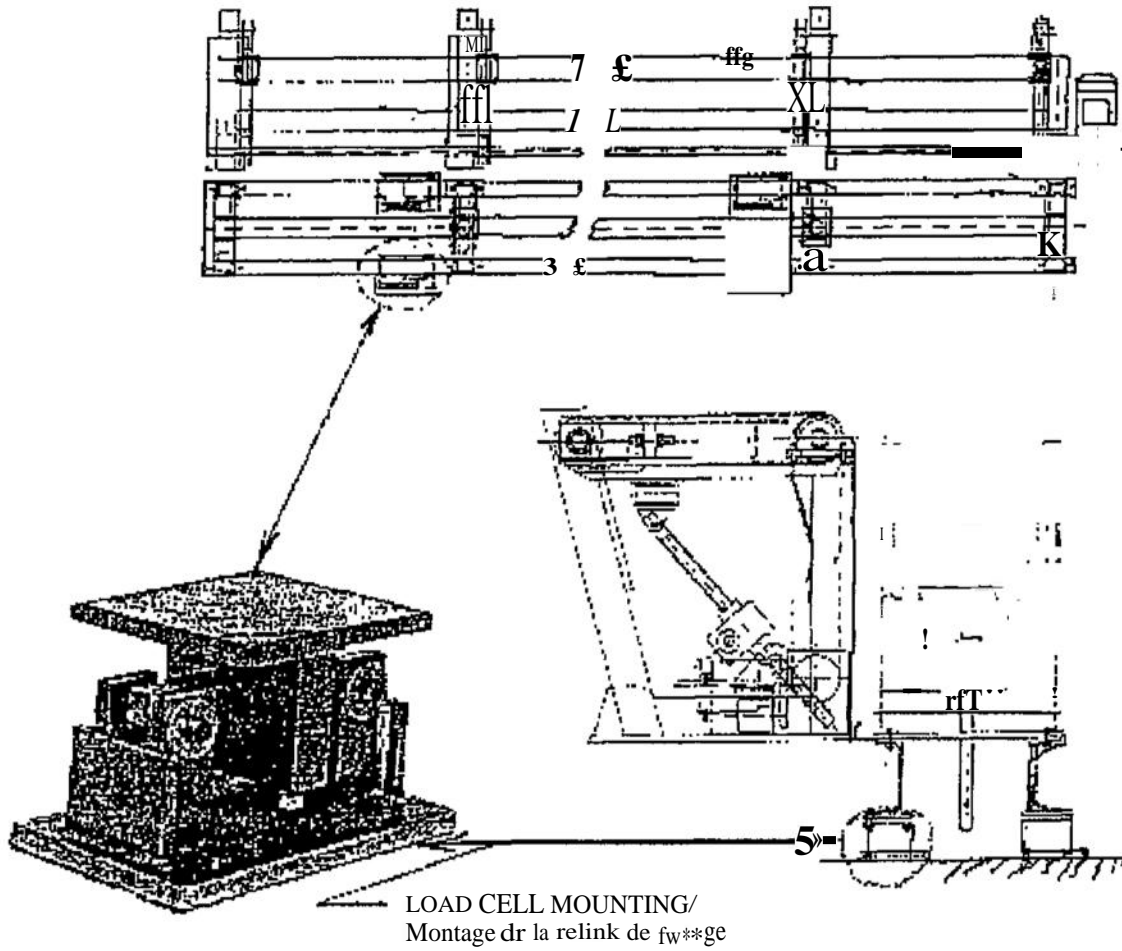
ÉVALUÉ PAR

Michel Letourneau
Approvals Examiner
Tel: (613) 952-0663
Fax: (613) 952-1754

Michel Letourneau
Examinateur d'approbation
Tel.: (613) 952-0663
Fax: (613) 952-1754

SUMMARY DESCRIPTION: Continued

DESCRIPTION SOMMAIRE: Suite



— APPROVAL:

The design, composition, construction and performance of the device type(s) identified herein have been evaluated in accordance with regulations and specifications established under the Weights and Measures Act. Approval is hereby granted accordingly pursuant to subsection 3(2) of the said Act.

The marking, installation and manner of use of trade devices are subject to inspection in accordance with regulations and specifications established under the Weights and Measures Act. Requirements relating to marking are set forth in sections 18 to 26 of the Weights and Measures Regulations. Installation and use requirements are set forth in Part V and in specifications established pursuant to section 27 of the said Regulations. A verification of conformity is required in addition to this approval. Inquiries regarding inspection and verification should be addressed to the local inspection office of Industry Canada.

TERMS AND CONDITIONS:

All devices installed under the authority of this approval shall be modified as may be necessary to meet applicable regulations and specifications.

Prior to selling any device of the type(s) identified herein, the seller shall make known to the buyer in writing the following information:

- (1) that final approval is contingent on the results of inspections carried out on devices in service being satisfactory, and
- (2) that any non-compliance with regulations and specifications that govern approval will be corrected by the applicant.

APPROBATION:

La conception, la composition, la construction et le rendement du(des) type(s) d'appareils identifié(s) ci-dessus, ayant fait l'objet d'une évaluation conformément au Règlement et aux prescriptions Stablis aux termes de la Loi sur les poids et mesures, la présente approbation est accordée en application du paragraphe 3(2) de ladite Loi.

Le marquage, l'installation et l'utilisation commerciales des appareils sont soumis à l'inspection conformément au Règlement et aux prescriptions établis aux termes de la Loi sur les poids et mesures. Les exigences de marquages sont définies dans les articles 18 à 26 du Règlement sur les poids et mesures. Les exigences d'installation et d'utilisation sont définies dans la partie V et dans les prescriptions établies en vertu de l'article 27 dudit règlement. Une vérification de conformité est requise. Toute question sur l'inspection et la vérification de conformité doit être adressée au bureau local d'Industrie Canada.

TERMES ET CONDITIONS:

Tout appareil installé en vertu de cette approbation doit être modifié comme il se doit afin de satisfaire à toutes les exigences pertinentes.

Avant de vendre tout appareil du(des) type(s) identifié(s) ci-dessus, le vendeur doit fournir à l'acheteur par écrit les renseignements suivants:

- (1) que l'approbation finale ne sera accordée que sous réserve de résultats satisfaisants obtenus lors d'inspections en service, et
- (2) que toute dérogation au Règlement et aux prescriptions régissant l'approbation devra être corrigée par le requérant.

The Manager, Approval Services Laboratory of Industry Canada at Ottawa shall be notified in writing prior to installation of each device sold, leased or otherwise disposed of for use in trade and the total number of devices installed shall not exceed ten.

This document replaces the temporary approval AM-5139C.

Ronald Peasley
Senior Engineer - Gravimetry
Engineering and Laboratory
Services Directorate

Le gérant du Laboratoire des services d'approbation, Industrie Canada, 4 Ottawa, doit être notifié, par écrit, à l'avance de l'installation de chaque appareil vendu, loué ou cédé de quelque autre façon pour installation dans le commerce, et le nombre total des installations ne doit pas dépasser dix.

Ce document remplace l'approbation temporaire AM-5139C.

Ronald Peasley
Ingénieur principal - Gravimétrie
Direction de l'ingénierie et des
services de laboratoire