



**NOV 11 1996**

**NOTICE OF APPROVAL**

**AVIS D'APPROBATION**

Issued by statutory authority of the Minister of Industry  
for:

Émis en vertu du pouvoir statutaire du ministre de  
l'Industrie pour:

**TYPE OF DEVICE**

**TYPE D'APPAREIL**

Electronic Portable Platform Scale

Balance à plate-forme électronique, portable

**APPLICANT**

**REQUÉRANT**

Fairbanks Scales  
711 East St. Johnsbury Road  
St. Johnsbury, Vermont, 05819  
USA

**MANUFACTURER**

**FABRICANT**

Fairbanks Scales  
711 East St. Johnsbury Road  
St. Johnsbury, Vermont, 05819  
USA

**MODEL(S)/MODÈLE(S)**

**RATING / CLASSEMENT**

PLF\*R3500\*  
PLF\*HR3500\*  
PLF\*R3550\*  
PLF\*HR3550\*

Avoirdupois/Avoirdupoids    Metric/Métrique  
1 000 lb to/à 10 000 lb    450 kg to/à 4 500 kg



**NOTE:** This approval applies only to devices, the design, composition, construction and performance of which are, in every material respect, identical to that described in the material submitted, and that are typified by samples submitted by the applicant for evaluation for approval in accordance with sections 14 and 15 of the Weights and Measures Regulations. The following is a summary of the principal features only.

**REMARQUE:** Cette approbation ne vise que les appareils dont la conception, la composition, la construction et le rendement sont identiques, en tout point, à ceux qui sont décrits dans la documentation reçue et pour lesquels des échantillons représentatifs ont été fournis par le requérant aux fins d'évaluation, conformément aux articles 14 et 15 du Règlement sur les poids et mesures. Ce qui suit est une brève description de leurs principales caractéristiques.

**SUMMARY DESCRIPTION:**

**DESCRIPTION SOMMAIRE:**

**CATEGORY**

**CATÉGORIE**

The device is an electronic portable platform scale that, when interfaced to an approved and compatible indicator, becomes a weighing system.

Il s'agit d'une balance à plate-forme électronique et portable qui, lorsqu'elle est reliée à un indicateur compatible et approuvé, constitue un ensemble de pesage.

**DESCRIPTION**

**DESCRIPTION**

The base frame is fabricated from steel or stainless steel channels. The platform is of steel or stainless steel construction.

Le châssis du socle est fabriqué en profilés d'acier ou d'inox et la plate-forme est en acier ou en inox.

The device utilizes four shear beam load cells with integral socketed floating feet that can either be constructed from steel or stainless steel. These load cells are positioned one at each corner of the device.

L'appareil utilise quatre cellules de cisaillement à pieds intégrés, flottants et articulés qui sont fabriqués en acier ou en inox. Il y a une cellule de pesage dans chaque coin de l'appareil.

The device can be levelled by means of four adjustable locking feet and bull's eye level.

La mise au niveau de l'appareil se fait à l'aide de quatre pieds réglables et verrouillables et d'une bulle de mise au niveau.

**INSTALLATION**

**INSTALLATION**

The device can be installed above the floor, flush with the floor, or in a portable manner.

L'appareil peut être installé au-dessus du sol, au niveau du sol ou de manière portable.

**OPTIONS**

**OPTIONS**

Access ramps, pit frames, bolt down anchor plates, bumper guards and platform handles.

Rampes d'accès, bâti de fosse, plaques d'ancrage boulonnées, butoirs de pare-chocs et mains courantes de plate-forme.

**SUMMARY DESCRIPTION: Cont'd****DESCRIPTION SOMMAIRE: Suite****SPECIFICATIONS**

Model Number/ Numéro de modèle Mild Steel/Acier doux	Model Number/ Numéro de modèle Stainless Steel/Inox	Platform Capacity/ Capacité Plate-forme	Capacity Device/ Capacité Appareil	Load Cell Capacity/Capacité Cellule de pesage
PLF-R3500-A4	PLF-HR3500-A3	30" x 30"	1000 lb	1000 lb
PLF-R3500-B4	PLF-HR3500-B3	3' x 3'	1000 lb	1000 lb
PLF-R3500-C4	PLF-HR3500-C3	3' x 3'	2500 lb	1000 lb
PLF-R3500-D4	PLF-HR3500-D3	4' x 4'	2500 lb	1000 lb
PLF-R3500-F4	PLF-HR3500-F3	4' x 4'	5000 lb	2500 lb
PLF-R3500-E4	PLF-HR3500-E3	5' x 5'	2500 lb	2500 lb
PLF-R3500-G4	PLF-HR3500-G3	5' x 5'	5000 lb	2500 lb
PLF-R3500-K4	PLF-HR3500-K3	5' x 7'	10000 lb	5000 lb
PLF-R-3550-A5	PLF-HR3500-A5	30" x 30"	1000 lb	1000 lb
PLF-R-3550-B5	PLF-HR3500-B5	3' x 3'	1000 lb	1000 lb
PLF-R-3550-C5	PLF-HR3550-C5	3' x 3'	2500 lb	2500 lb
PLF-R-3550-D5	PLF-HR3500-D5	4' x 4'	2500 lb	2500 lb
PLF-R-3550-F5	PLF-HR3500-F5	4' x 4'	5000 lb	2500 lb
PLF-R-3550-E5	PLF-HR3550-E5	5' x 5'	5000 lb	2500 lb
PLF-R-3550-G5	PLF-HR3550-G5	5' x 5'	5000 lb	5000 lb

**OVERVIEW**

The device is designed for use in a hostile environment.

**SEALING**

Signal cables from the load cells lead to a sealable junction box where load cell network is balanced and is accessible from top of the platform.

**EXEMPTION**

The device is exempt from the 300% overload test requirements per section 11 of SGM3.

**EVALUATED BY**

Milton G. Smith  
Approval Examiner  
Tel: (613) 952-0656  
Fax: (613) 952-1754

**GÉNÉRALITÉS**

L'appareil est conçu pour un environnement hostile.

**SCELLEMENT**

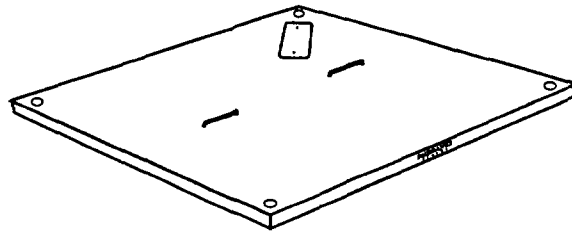
Les câbles de signaux des cellules de pesage aboutissent dans une boîte de jonction scellable où le réseau des cellules de pesage est équilibré et qui est accessible depuis le dessus de la plate-forme.

**EXEMPTION**

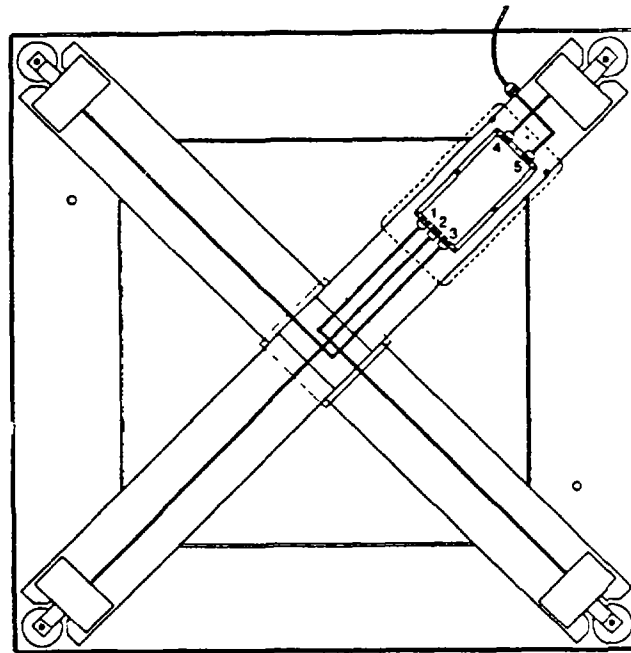
L'appareil est exempté de l'essai de surcharge à 300% exigé suivant l'article 11 de la norme SGM3.

**ÉVALUÉ PAR**

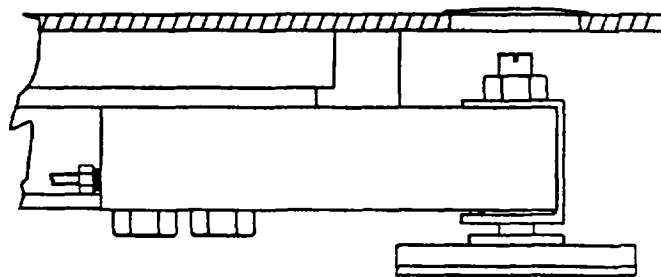
Milton G. Smith  
Examineur d'approbations  
Tél: (613) 952-0656  
Fax: (613) 952-1754



Junction box and lifting handles  
Boîte de jonction et poignées de levage



Base top view / Vue du dessus du châssis

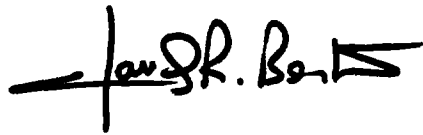


Load cell mounting / Montage de la cellule de charge

**APPROVAL:**

The design, composition, construction and performance of the device type(s) identified herein have been evaluated in accordance with regulations and specifications established under the Weights and Measures Act. Approval is hereby granted accordingly pursuant to subsection 3(1) of the said Act.

The marking, installation and manner of use of trade devices are subject to inspection in accordance with regulations and specifications established under the Weights and Measures Act. Requirements relating to marking are set forth in sections 18 to 26 of the Weights and Measures Regulations. Installation and use requirements are set forth in Part V and in specifications established pursuant to section 27 of the said Regulations. A verification of conformity is required in addition to this approval. Inquiries regarding inspection and verification should be addressed to the local inspection office of Industry Canada.



Claude R. Bertrand, P.Eng.  
A/Manager  
Approval Services Laboratory

**APPROBATION:**

La conception, la composition, la construction et le rendement du(des) type(s) d'appareils identifié(s) ci-dessus, ayant fait l'objet d'une évaluation conformément au Règlement et aux prescriptions établis aux termes de la Loi sur les poids et mesures, la présente approbation est accordée en application du paragraphe 3(1) de ladite Loi.

Le marquage, l'installation, et l'utilisation commerciales des appareils sont soumis à l'inspection conformément au Règlement et aux prescriptions établis aux termes de la Loi sur les poids et mesures. Les exigences de marquages sont définies dans les articles 18 à 26 du Règlement sur les poids et mesures. Les exigences d'installation et d'utilisation sont définies dans la partie V et dans les prescriptions établies en vertu de l'article 27 dudit règlement. Une vérification de conformité est requise. Toute question sur l'inspection et la vérification de conformité doit être adressée au bureau local d'Industrie Canada.

Claude R. Bertrand, ing.  
Gérant par intérim  
Laboratoire des services d'approbation

Date:

DEC 11 1996