



OCT - 5 1994

NOTICE OF CONDITIONAL APPROVAL

Issued by statutory authority of the Minister of Industry,
Science and Technology for:

CATEGORY OF DEVICE:

Electronic Portable Vehicle Scale

APPLICANT / REQUÉRANT:

Balance G.T.R. Inc.
200 Boul. Maple Grove
Maple Grove, Québec
J6N 1L3

MODEL(S) / MODÈLE(S):

451080
351080
751280 HT

AVIS D'APPROBATION CONDITIONNELLE

Émis en vertu du pouvoir statutaire du ministre de
l'Industrie, des Sciences et de la Technologie, pour:

CATÉGORIE D'APPAREIL:

Pont-bascule routier électronique mobile

MANUFACTURER / FABRICANT:

Balance G.T.R. Inc.
200 Boul. Maple Grove
Maple Grove, Québec
J6N 1L3

RATING / CLASSEMENT:

80 000 kg / 176 000 lb

NOTE: This approval applies only to devices, the design, composition, construction and performance of which are, in every material respect, identical to that described in the material submitted, and that are typified by samples submitted by the applicant for evaluation for approval in accordance with sections 14 and 15 of the Weights and Measures Regulations. The following is a summary of the principal features only.

SUMMARY DESCRIPTION:

The approved device is a portable or pit type electronic vehicle scale which when interfaced with an approved and compatible digital indicator forms a weighing system.

Model numbers indicate the following:

4510 indicates the platform size, 45' x 10'.

80 indicates the capacity, in metric tons.

HT indicates an above ground scale.

The 351080 is comprised of two sections and uses four load cells. The 451080 is comprised of three sections and utilizes six load cells. The 751280 HT is comprised of four sections and utilizes eight load cells.

Each section uses six longitudinal beams, two "I" type main beams, which are WF18 @ 41 and four "I" type stringer beams, which are S5 @ 10. As well, each section utilizes seven S5 @ 10 "I" type crossbeams.

All models utilize a 1/4" thick checker plate deck.

Load cells used are double ended shear beam, centre supported and end loaded and rest on steel foundation plates which lie on concrete support blocks.

REMARQUE: Cette approbation ne vise que les appareils dont la conception, la composition, la construction et le rendement sont identiques, en tout point, à ceux qui sont décrits dans la documentation reçue et pour lesquels des échantillons représentatifs ont été fournis par le requérant aux fins d'évaluation, conformément aux articles 14 et 15 du Règlement sur les poids et mesures. Ce qui suit est une brève description de leurs principales caractéristiques.

DESCRIPTION SOMMAIRE:

Il s'agit d'un pont-bascule routier électronique mobile ou de type fosse qui, une fois relié à un indicateur numérique compatible et approuvé, constitue un ensemble de pesage.

Le numéro de modèle s'explique comme suit:

4510 correspond aux dimensions du tablier, 45 pi sur 10 pi

80 indique la capacité en tonnes métriques.

HT indique une balance hors terre.

Le modèle 351080 comprend deux sections et quatre cellules de pesage tandis que le modèle 451080 comprend trois sections et six cellules de pesage et le modèle 751280 HT quatre sections et huit cellules de pesage.

Chaque section comporte six poutres longitudinales, deux profilés en "I" principaux de type WF18 @ 41 et quatre profilés en "I" secondaires de type S5 @ 10. De plus, chaque section compte sept traverses de type S5 @ 10.

Le tablier quadrillé de tous les modèles a 1/4 po d'épaisseur.

Les cellules de pesage de cisaillement sont à double extrémité, soutenues au centre et sollicitées aux extrémités. Elles reposent sur des plaques installées sur des blocs de béton.

SUMMARY DESCRIPTION: Cont'd

Load cell capacity is 75 000 lb.

The purpose of this revision is to add model number 751280 HT.

EVALUATED BY: Rev. 1
Carl Cotton
Calibrations and Approvals Technologist
Tel. (613) 952-0663.

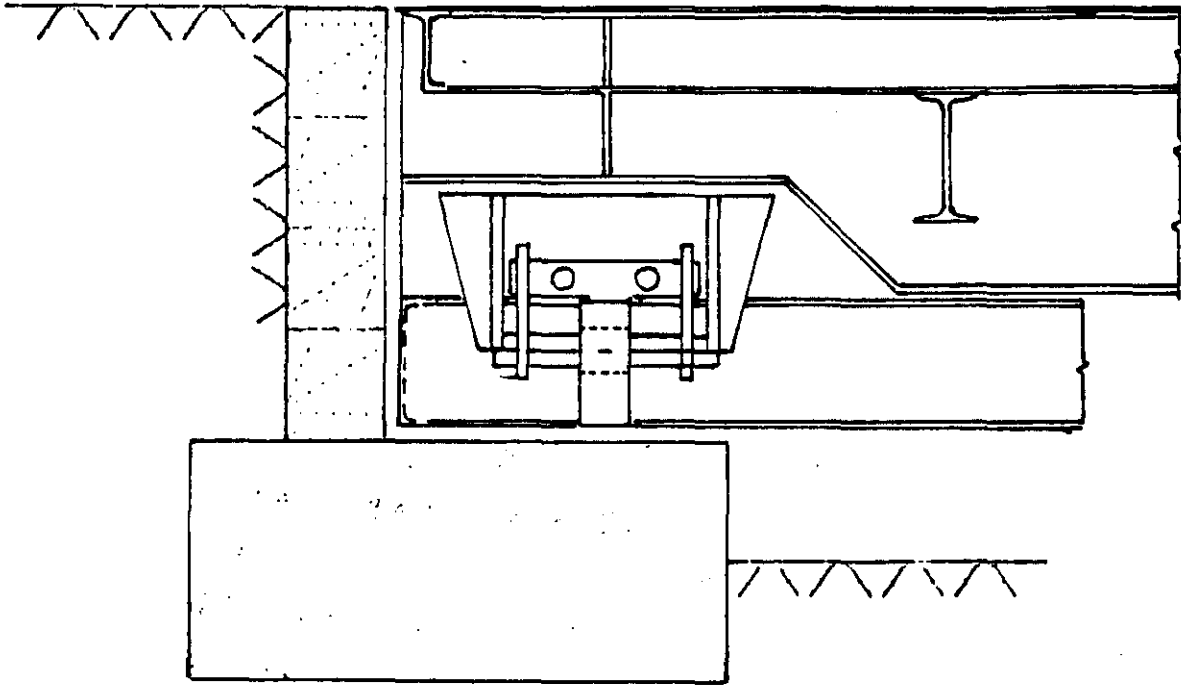
DESCRIPTION SOMMAIRE: Suite

La capacité des cellules de pesage est de 75 000 lb.

Le but de la présente révision est d'ajouter le numéro de modèle 751280 HT.

ÉVALUÉ PAR: Rév. 1
Carl Cotton
Technologue en étalonnage et approbation
Tél. (613) 952-0663.

LOAD CELL MOUNT/Montage de la cellule de pesage



APPROVAL:

The design, composition, construction and performance of the device type(s) identified herein have been evaluated in accordance with regulations and specifications established under the Weights and Measures Act. Approval is hereby granted accordingly pursuant to subsection 3(2) of the said Act.

The marking, installation and manner of use of trade devices are subject to inspection in accordance with regulations and specifications established under the Weights and Measures Act. Requirements relating to marking are set forth in sections 18 to 26 of the Weights and Measures Regulations. Installation and use requirements are set forth in Part V and in specifications established pursuant to section 27 of the said Regulations. A verification of conformity is required in addition to this approval. Inquiries regarding inspection and verification should be addressed to the local inspection office of Industry Canada.

TERMS AND CONDITIONS:

All devices installed under the authority of this approval shall be modified as may be necessary to meet applicable regulations and specifications.

Prior to selling any device of the type(s) identified herein, the seller shall make known to the buyer in writing the following information:

- (1) that final approval is contingent on the results of inspections carried out on devices in service being satisfactory, and
- (2) that any non-compliance with regulations and specifications that govern approval will be corrected by the applicant.

The Head of the Mass Metrology Laboratory of Industry Canada at Ottawa shall be notified in writing prior to installation of each device sold, leased or otherwise disposed of for use in trade and the total number of devices installed shall not exceed ten.

APPROBATION:

La conception, la composition, la construction et le rendement du(des) type(s) d'appareils identifié(s) ci-dessus, ayant fait l'objet d'une évaluation conformément au Règlement et aux prescriptions établis aux termes de la Loi sur les poids et mesures, la présente approbation est accordée en application du paragraphe 3(2) de ladite Loi.

Le marquage, l'installation et l'utilisation commerciales des appareils sont soumis à l'inspection conformément au Règlement et aux prescriptions établis aux termes de la Loi sur les poids et mesures. Les exigences de marquages sont définies dans les articles 18 à 26 du Règlement sur les poids et mesures. Les exigences d'installation et d'utilisation sont définies dans la partie V et dans les prescriptions établies en vertu de l'article 27 dudit règlement. Une vérification de conformité est requise. Toute question sur l'inspection et la vérification de conformité doit être adressée au bureau local d'Industrie Canada.

TERMES ET CONDITIONS:

Tout appareil installé en vertu de cette approbation doit être modifié comme il se doit afin de satisfaire à toutes les exigences pertinentes.

Avant de vendre tout appareil du(des) type(s) identifié(s) ci-dessus, le vendeur doit fournir à l'acheteur par écrit les renseignements suivants:

- (1) que l'approbation finale ne sera accordée que sous réserve de résultats satisfaisants obtenus lors d'inspections en service, et
- (2) que toute dérogation au Règlement et aux prescriptions régissant l'approbation devra être corrigée par le requérant.

Le chef du Laboratoire des masses, Industrie Canada, à Ottawa, doit être notifié, par écrit, à l'avance de l'installation de chaque appareil vendu, loué ou cédé de quelque autre façon pour installation dans le commerce, et le nombre total des installations ne doit pas dépasser dix.

Unless its extension is authorized in writing by the undersigned, this approval shall expire two years from the date of issue.

La présente approbation expire deux ans après la date d'émission à moins que la prolongation soit autorisée par écrit par le soussigné.



D. W. Morgan

Manager,
Weights and Measures Laboratories

Date:

OCT - 5 1994

Gérant,
Laboratoires des Poids et mesures