



APR 28 1995

NOTICE OF APPROVAL

AVIS D'APPROBATION

Issued by statutory authority of the Minister of Industry
for:

Émis en vertu du pouvoir statutaire du ministre de
l'Industrie pour:

TYPE OF DEVICE

Electronic Platform Scale

TYPE D'APPAREIL

Bascule électronique à tablier

APPLICANT

REQUÉRANT

Balances Industrielles Montréal (BIM) Inc.
1316 Notre-Dame, Ouest
Montréal, Québec
H3C 1K7

MANUFACTURER

FABRICANT

Balances Industrielles Montréal (BIM) Inc.
1316 Notre-Dame, Ouest
Montréal, Québec
H3C 1K7

MODEL(S)/MODÈLE(S)

HD7760

RATING / CLASSEMENT:

60 000 lb / 30 000 kg

NOTE: This approval applies only to devices, the design, composition, construction and performance of which are, in every material respect, identical to that described in the material submitted, and that are typified by samples submitted by the applicant for evaluation for approval in accordance with sections 14 and 15 of the Weights and Measures Regulations. The following is a summary of the principal features only.

REMARQUE: Cette approbation ne vise que les appareils dont la conception, la composition, la construction et le rendement sont identiques, en tout point, à ceux qui sont décrits dans la documentation reçue et pour lesquels des échantillons représentatifs ont été fournis par le requérant aux fins d'évaluation, conformément aux articles 14 et 15 du Règlement sur les poids et mesures. Ce qui suit est une brève description de leurs principales caractéristiques.

SUMMARY DESCRIPTION:

CATEGORY

The device is an electronic platform scale that, when interfaced to an approved and compatible weight indicator, forms a weighing system.

DESCRIPTION

The weighbridge (78½" x 78½") is fabricated from seven channels 8" x 3/8" thick (13.75 lb/ft). The platform top is screwed or welded ½" steel plate. Four compression, canister type load cells, of 25 000 lb capacity each, support the weighbridge at reinforced corners.

Excessive weighbridge movement is restricted by stay rods.

DESCRIPTION SOMMAIRE:

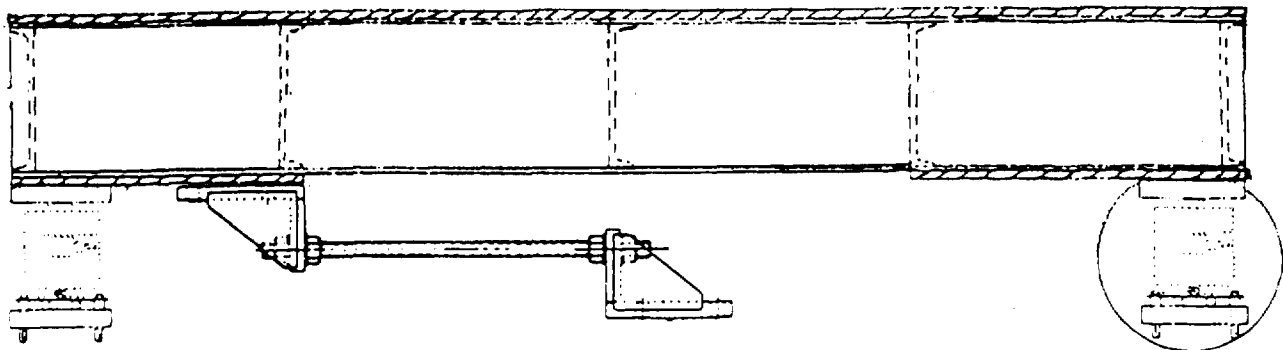
CATÉGORIE

L'appareil est une bascule électronique à tablier qui, lorsque reliée à un indicateur pondéral approuvé et compatible, constitue un ensemble de pesage.

DESCRIPTION

Le châssis récepteur (78½ po sur 78½ po) est constitué de sept profilés d'acier en "U" de 8 po par 3/8 po d'épaisseur (13.75 lb/pi). Le dessus de la plate-forme est une plaque d'acier de ½ po d'épaisseur, vissée ou soudée. Quatre cellules de pesage d'une capacité de 25 000 lb chacune, travaillant en compression et du type cylindrique, supportent le tablier à chaque coins renforcé.

Tout mouvement excessif du châssis est restreint par des tirants de stabilisation.



MODEL/Modèle HD7760

SUMMARY DESCRIPTION: Cont'd

The device herein listed was previously listed on Notice of Conditional Approval AM-4985T.

EVALUATED BY:

Michel Létourneau
Complex Approvals and Calibrations Technologist
TEL. (613) 952-0663.

APPROVAL:

The design, composition, construction and performance of the device type(s) identified herein have been evaluated in accordance with regulations and specifications established under the Weights and Measures Act. Approval is hereby granted accordingly pursuant to subsection 3(1) of the said Act.

The marking, installation and manner of use of trade devices are subject to inspection in accordance with regulations and specifications established under the Weights and Measures Act. Requirements relating to marking are set forth in sections 18 to 26 of the Weights and Measures Regulations. Installation and use requirements are set forth in Part V and in specifications established pursuant to section 27 of the said Regulations. A verification of conformity is required in addition to this approval. Inquiries regarding inspection and verification should be addressed to the local inspection office of Industry Canada.

Robert C. Bruce
Director, Weights and Measures

DESCRIPTION SOMMAIRE: Suite

L'appareil énuméré dans le présent avis figurait préalablement sur l'avis d'approbation conditionnelle AM-4985T.


ÉVALUÉ PAR:

Michel Létourneau
Technologue en approbations complexes et étalonnage
TÉL. (613) 952-0663.

APPROBATION:

La conception, la composition, la construction et le rendement du(des) type(s) d'appareils identifié(s) ci-dessus, ayant fait l'objet d'une évaluation conformément au Règlement et aux prescriptions établis aux termes de la Loi sur les poids et mesures, la présente approbation est accordée en application du paragraphe 3(1) de ladite Loi.

Le marquage, l'installation, et l'utilisation commerciales des appareils sont soumis à l'inspection conformément au Règlement et aux prescriptions établis aux termes de la Loi sur les poids et mesures. Les exigences de marquages sont définies dans les articles 18 à 26 du Règlement sur les poids et mesures. Les exigences d'installation et d'utilisation sont définies dans la partie V et dans les prescriptions établies en vertu de l'article 27 dudit règlement. Une vérification de conformité est requise. Toute question sur l'inspection et la vérification de conformité doit être adressée au bureau local d'Industrie Canada.


Robert C. Bruce
Directeur, Poids et Mesures

Date: APR 28 1995

