

NOTICE OF APPROVAL

AVIS D'APPROBATION

Issued by statutory authority of the Minister of Industry
for:

Émis en vertu du pouvoir statutaire du ministre de
l'Industrie pour:

TYPE OF DEVICE

Electronic Platform Scale

TYPE D'APPAREIL

Balance à plate-forme électronique

APPLICANT

Taylor Feeders
Box 591
Pincher Creek, Alberta
T0K 1W0

REQUÉRANT

MANUFACTURER

Taylor Feeders
Box 591
Pincher Creek, Alberta
T0K 1W0

FABRICANT

MODEL(S)/MODÈLE(S)

261025

RATING/ CLASSEMENT

Max: 25 000 kg / 55 000 lb

Accuracy Class / Classe de précision: III HD

NOTE: This approval applies only to devices, the design, composition, construction and performance of which are, in every material respect, identical to that described in the material submitted, and that are typified by samples submitted by the applicant for evaluation for approval in accordance with sections 14 and 15 of the Weights and Measures Regulations. The following is a summary of the principal features only.

SUMMARY DESCRIPTION:

CATEGORY

The device is an electronic platform scale that, when interfaced to an approved and compatible indicator, becomes a weighing system.

DESCRIPTION

The 26' 4" long by 10' wide device is fabricated from two 6W@20 longitudinal beams and 6C@8.2 transverse C-channels spaced about 16" on centre. One 8W@18 I-Beam is welded beneath each main beam between load cell mounts. The deck is composed of wood planks.

The device is supported by a concrete base which itself rests on four pilings.

Weight is sensed by four 25 000 lb capacity centre-loaded shear beam load cells which are positioned directly over the pilings and 16" in from the platform end.

Excessive movement is restricted by bumper bolts.

REMARQUE: Cette approbation ne vise que les appareils dont la conception, la composition, la construction et le rendement sont identiques, en tout point, à ceux qui sont décrits dans la documentation reçue et pour lesquels des échantillons représentatifs ont été fournis par le requérant aux fins d'évaluation, conformément aux articles 14 et 15 du Règlement sur les poids et mesures. Ce qui suit est une brève description de leurs principales caractéristiques.

DESCRIPTION SOMMAIRE:

CATÉGORIE

L'appareil est une balance à plate-forme électronique qui, lorsqu'elle est reliée à un indicateur approuvé et compatible, constitue un ensemble de pesage.

DESCRIPTION

L'appareil de 26 pi 4 po de longueur sur 10 pi de largeur est fabriqué à l'aide de deux longerons 6W@20 et de traverses en C6@8.2 dont l'espacement entre-axes est de 16 po. Un profilé en I de 8W@18 est soudé sous chaque longeron entre les supports des cellules de pesage. Le tablier se compose de planches en bois.

L'appareil repose sur un socle en béton supporté par quatre piliers.

Le poids est capté par quatre cellules de pesage de cisaillement à chargement central d'une capacité de 25 000 lb qui sont installés directement sur les piliers et à 16 po des extrémités du tablier.

Des boulons de butée empêchent tout mouvement excessif.

REVISION

The purpose of revision 1 is to increase the capacity to 25 000 kg and to update the Notice of Approval to reflect the Specifications Relating to Non-Automatic Weighing Devices.

EVALUATED BY

Michel Létourneau

Revision 1:

Kiana Khosravi

Approvals examiner

Tel: (613) 946-1074

Fax: (613) 952-1754

RÉVISION

La révision 1 vise à augmenter la capacité à 25 000 kg ainsi qu'à actualiser l'avis d'approbation selon les normes applicables aux appareils de pesage à fonctionnement non automatique.

ÉVALUÉ PAR

Michel Létourneau

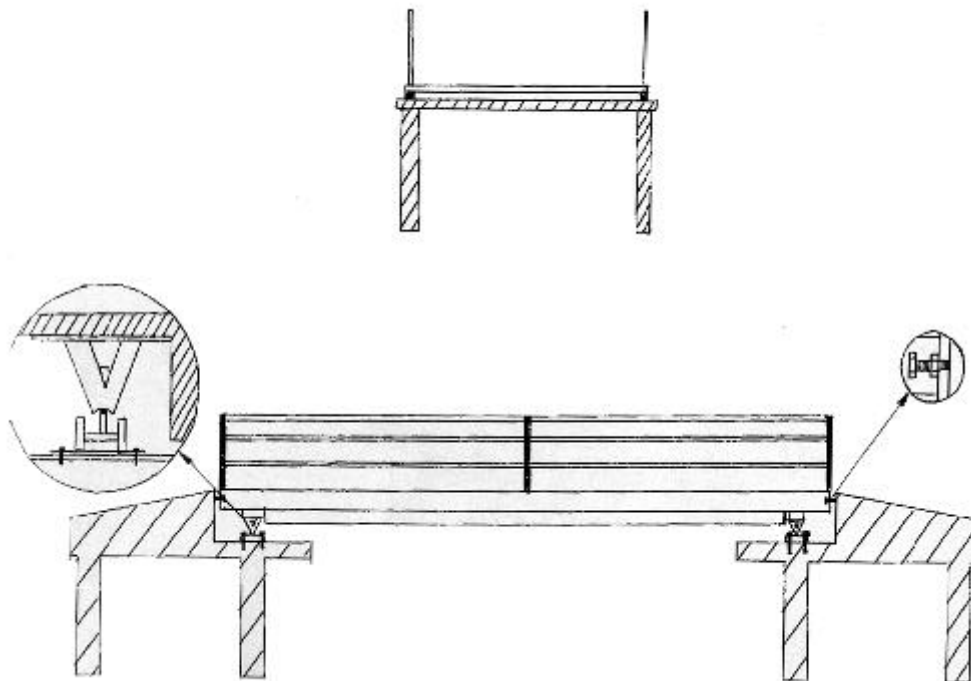
Révision 1:

Kiana Khosravi

Examinatrice d'approbations

Tél: (613) 946-1074

Télécopieur: (613) 952-1754



Typical model / modèle typique

APPROVAL:

The design, composition, construction and performance of the device type(s) identified herein have been evaluated in accordance with regulations and specifications established under the Weights and Measures Act. Approval is hereby granted accordingly pursuant to subsection 3(1) of the said Act.

The marking, installation and manner of use of trade devices are subject to inspection in accordance with regulations and specifications established under the Weights and Measures Act. Requirements relating to marking are set forth in sections 49 to 54 of the Specifications Relating to Non-Automatic Weighing Devices. Installation and use requirements are set forth in sections 55 to 67 of the Specifications Relating to Non-Automatic Weighing Devices. A verification of conformity is required in addition to this approval. Inquiries regarding inspection and verification should be addressed to the local inspection office of Industry Canada.

Original copy signed by:

René Magnan, P. Eng
Director
Approval Services Laboratory

APPROBATION:

La conception, la composition, la construction et le rendement du(des) type(s) d'appareils identifié(s) ci-dessus, ayant fait l'objet d'une évaluation conformément au Règlement et aux prescriptions établis aux termes de la Loi sur les poids et mesures, la présente approbation est accordée en application du paragraphe 3(1) de la dite Loi.

Le marquage, l'installation, et l'utilisation commerciales des appareils sont soumis à l'inspection conformément au Règlement et aux prescriptions établis aux termes de la Loi sur les poids et mesures. Les exigences de marquages sont définies dans les articles 49 à 54 des normes applicables aux appareils de pesage à fonctionnement non automatique. Les exigences d'installation et d'utilisation sont définies dans les articles 55 à 67 des normes applicables aux appareils de pesage à fonctionnement non automatique. Une vérification de conformité est requise. Toute question sur l'inspection et la vérification de conformité doit être adressée au bureau local d'Industrie Canada.

Copie authentique signée par:

René Magnan, ing.
Directeur
Laboratoire des services d'approbation

Date: **NOV 22 2001**

Web Site Address / Adresse du site internet:
<http://mc.ic.gc.ca>