



**12 1997**

**NOTICE OF APPROVAL**

**AVIS D'APPROBATION**

Issued by statutory authority of the Minister of Industry  
for:

Émis en vertu du pouvoir statutaire du ministre de  
l'Industrie pour:

**TYPE OF DEVICE**

**TYPE D'APPAREIL**

Electronic Platform Scale

Bascule à tablier électronique

**APPLICANT**

**REQUÉRANT**

Taylor Feeders  
Box 591  
Pincher Creek, Alberta  
T0K 1W0

**MANUFACTURER**

**FABRICANT**

Taylor Feeders  
Box 591  
Pincher Creek, Alberta  
T0K 1W0

**MODEL(S)/MODÈLE(S)**

**RATING / CLASSEMENT**

261025

Avoirdupois/Avoirdupoids  
33 000 lb

Metric/Métrique  
15 000 kg

**NOTE:** This approval applies only to devices, the design, composition, construction and performance of which are, in every material respect, identical to that described in the material submitted, and that are typified by samples submitted by the applicant for evaluation for approval in accordance with sections 14 and 15 of the Weights and Measures Regulations. The following is a summary of the principal features only.

**REMARQUE:** Cette approbation ne vise que les appareils dont la conception, la composition, la construction et le rendement sont identiques, en tout point, à ceux qui sont décrits dans la documentation reçue et pour lesquels des échantillons représentatifs ont été fournis par le requérant aux fins d'évaluation, conformément aux articles 14 et 15 du Règlement sur les poids et mesures. Ce qui suit est une brève description de leurs principales caractéristiques.

#### SUMMARY DESCRIPTION:

##### CATEGORY

The device is an electronic platform scale that, when interfaced to an approved and compatible indicator, becomes a weighing system.

##### DESCRIPTION

The 26' 4" long by 10' wide device is fabricated from two 6W@20 longitudinal beams and 6C@8.2 transverse C-channels spaced about 16" on centre. One 8W@18 I-beam is welded beneath each main beam between load cell mounts. The deck is composed of wood planks.

The device is supported by a concrete base which itself rests on four pilings.

Weight is sensed by four 25 000 lb capacity centre-loaded shear beam load cells which are positioned directly over the pilings and 16" in from the platform ends.

Excessive movement is restricted by bumper bolts.

The device herein listed was previously listed on Notice of Conditional Approval AM-4857T.

#### DESCRIPTION SOMMAIRE:

##### CATÉGORIE

L'appareil est une bascule à tablier électronique qui, lorsqu'elle est reliée à un indicateur approuvé et compatible, constitue un ensemble de pesage.

##### DESCRIPTION

L'appareil de 26 pi 4 po de longueur sur 10 pi de largeur est fabriqué à l'aide de deux longerons 6W@20 et de traverses en C6@8.2 dont l'espacement entre-axes est de 16 po. Un profilé en I de 8W@18 est soudé sous chaque longeron entre les supports des cellules de pesage. Le tablier se compose de planches en bois.

L'appareil repose sur un socle en béton supporté par quatre piliers.

Le poids est capté par quatre cellules de pesage de cisaillement à chargement central d'une capacité de 25 000 lb qui sont installées directement sur les piliers et à 16 po des extrémités du tablier.

Des boulons de butée empêchent tout mouvement excessif.

L'appareil énuméré dans le présent avis figurait préalablement sur l'avis d'approbation conditionnelle AM-4857T.

SUMMARY DESCRIPTION: Cont'd

DESCRIPTION SOMMAIRE: Suite

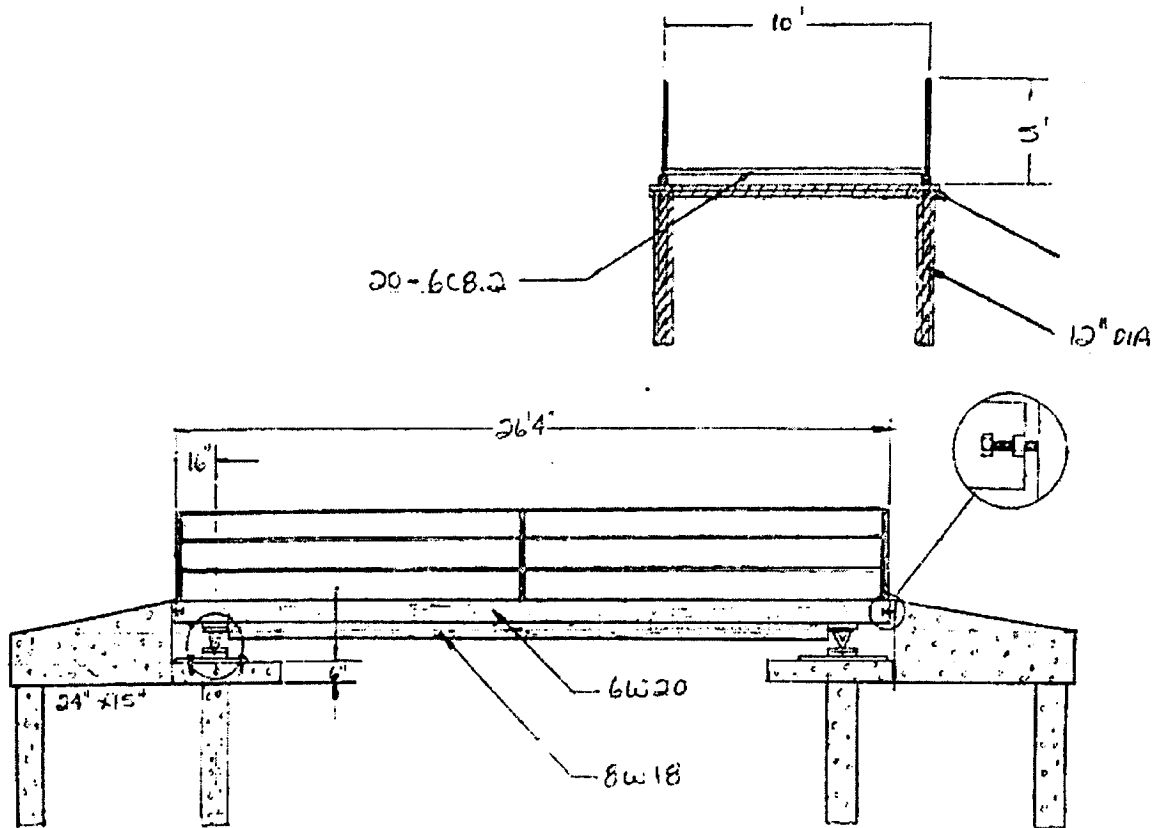
EVALUATED BY

ÉVALUÉ PAR

Michel Létourneau  
 Approvals Examiner  
 Tel: (613) 952-0663

Michel Létourneau  
 Examinateur d'approbations  
 Tél: (613) 952-0663

MODEL / modèle 261025



**APPROVAL:**

The design, composition, construction and performance of the device type(s) identified herein have been evaluated in accordance with regulations and specifications established under the Weights and Measures Act. Approval is hereby granted accordingly pursuant to subsection 3(1) of the said Act.

The marking, installation and manner of use of trade devices are subject to inspection in accordance with regulations and specifications established under the Weights and Measures Act. Requirements relating to marking are set forth in sections 18 to 26 of the Weights and Measures Regulations. Installation and use requirements are set forth in Part V and in specifications established pursuant to section 27 of the said Regulations. A verification of conformity is required in addition to this approval. Inquiries regarding inspection and verification should be addressed to the local inspection office of Industry Canada.



René Magnan, P.Eng.  
Acting Director  
Approval Services Laboratory

**APPROBATION:**

La conception, la composition, la construction et le rendement du(des) type(s) d'appareils identifié(s) ci-dessus, ayant fait l'objet d'une évaluation conformément au Règlement et aux prescriptions établis aux termes de la Loi sur les poids et mesures, la présente approbation est accordée en application du paragraphe 3(1) de ladite Loi.

Le marquage, l'installation, et l'utilisation commerciales des appareils sont soumis à l'inspection conformément au Règlement et aux prescriptions établis aux termes de la Loi sur les poids et mesures. Les exigences de marquages sont définies dans les articles 18 à 26 du Règlement sur les poids et mesures. Les exigences d'installation et d'utilisation sont définies dans la partie V et dans les prescriptions établies en vertu de l'article 27 dudit règlement. Une vérification de conformité est requise. Toute question sur l'inspection et la vérification de conformité doit être adressée au bureau local d'Industrie Canada.

René Magnan, ing.  
Directeur intérimaire  
Laboratoire des services d'approbation

Date:

FEB 12 1997