



APR 20 1995

NOTICE OF APPROVAL

AVIS D'APPROBATION

Issued by statutory authority of the Minister of Industry
for:

Émis en vertu du pouvoir statutaire du ministre de
l'Industrie pour:

CATEGORY OF DEVICE:

CATÉGORIE D'APPAREIL:

Electronic Hopper Scale

Trémie de pesage électronique

APPLICANT / REQUÉRANT:

MANUFACTURER / FABRICANT:

David Kohut Ltd.
Box 98
Souris, Manitoba
R0K 2C0

David Kohut Ltd.
Box 98
Souris, Manitoba
R0K 2C0

MODEL(S) / MODÈLE(S):

RATING / CLASSEMENT:

WH 2.2

4 000 lb / 1 814 kg

NOTE: This approval applies only to devices, the design, composition, construction and performance of which are, in every material respect, identical to that described in the material submitted, and that are typified by samples submitted by the applicant for evaluation for approval in accordance with sections 14 and 15 of the Weights and Measures Regulations. The following is a summary of the principal features only.

SUMMARY DESCRIPTION:

This device is an electronic hopper scale designed for use with an approved and compatible electronic indicator to form a complete weighing system.

The hopper is formed from a cone at top, a cylindrical center body and an offset cone at the bottom. It is fabricated from 12 gauge carbon steel and supported by three steel legs. Each leg sits on a 3 000 lb capacity, single ended shear beam load cell.

Excessive movement of the hopper is restricted by the load cell assemblies.

The device herein listed was previously listed on Notice of Conditional Approval AM-4820T.

EVALUATED BY:

Michel Létourneau
Complex Approvals and Calibrations Technologist
Tel: (613)952-0663

REMARQUE: Cette approbation ne vise que les appareils dont la conception, la composition, la construction et le rendement sont identiques, en tout point, à ceux qui sont décrits dans la documentation reçue et pour lesquels des échantillons représentatifs ont été fournis par le requérant aux fins d'évaluation, conformément aux articles 14 et 15 du Règlement sur les poids et mesures. Ce qui suit est une brève description de leurs principales caractéristiques.

DESCRIPTION SOMMAIRE:

Il s'agit d'une trémie de pesage électronique conçue pour être utilisée avec un indicateur électronique approuvé et compatible afin de former un ensemble de pesage complet.

La trémie de pesage est formée d'un cône au dessus, d'un cylindre au centre et d'un cône excentrique à la base. Elle est fabriquée à partir d'acier au carbone de calibre 12, supportée par trois pattes d'acier dont chacune est montée sur une cellule de pesage, d'une capacité de 3 000 lb, à simple extrémité travaillant en scissaillement.

Les mouvements excessifs de la trémie sont limités par les montages des cellules de pesage.

L'appareil énuméré dans le présent avis figurait préalablement sur l'avis d'approbation conditionnelle AM-4820T.

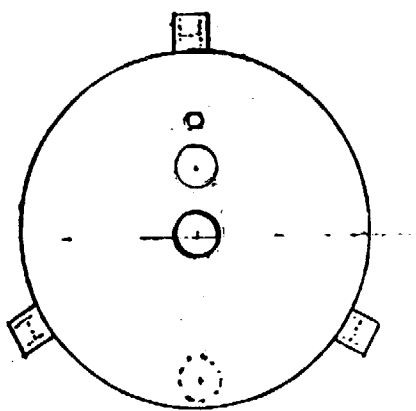
ÉVALUÉ PAR:

Michel Létourneau
Technologue en approbations complexes et étalonnages
Tél: (613)952-0663

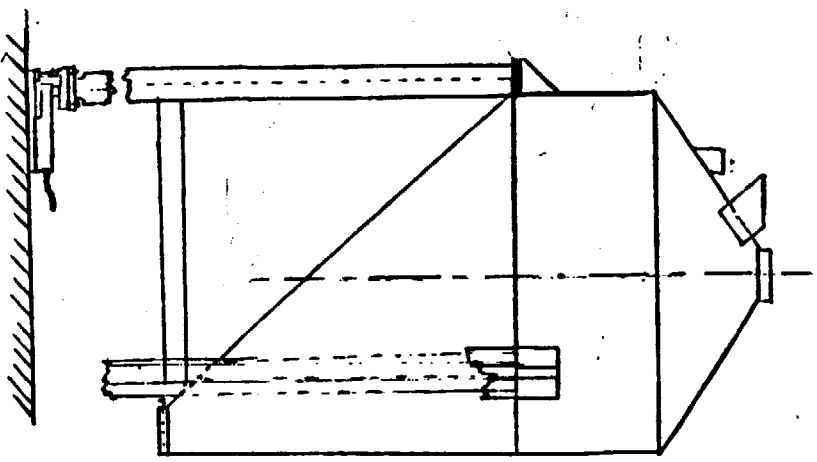
SUMMARY DESCRIPTION: Cont'd

DESCRIPTION SOMMAIRE: Suite

PLAN VUE / Vue de plan



SIDE VIEW / Vue de côté



AM-4820

APPROVAL:

The design, composition, construction and performance of the device type(s) identified herein have been evaluated in accordance with regulations and specifications established under the Weights and Measures Act. Approval is hereby granted accordingly pursuant to subsection 3(1) of the said Act.

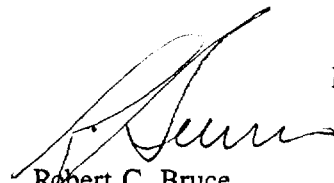
The marking, installation and manner of use of trade devices are subject to inspection in accordance with regulations and specifications established under the Weights and Measures Act. Requirements relating to marking are set forth in sections 18 to 26 of the Weights and Measures Regulations. Installation and use requirements are set forth in Part V and in specifications established pursuant to section 27 of the said Regulations. A verification of conformity is required in addition to this approval. Inquiries regarding inspection and verification should be addressed to the local inspection office of Industry Canada.

Robert C. Bruce
Director, Weights and Measures

APPROBATION:

La conception, la composition, la construction et le rendement du(des) type(s) d'appareils identifié(s) ci-dessus, ayant fait l'objet d'une évaluation conformément au Règlement et aux prescriptions établis aux termes de la Loi sur les poids et mesures, la présente approbation est accordée en application du paragraphe 3(1) de ladite Loi.

Le marquage, l'installation, et l'utilisation commerciales des appareils sont soumis à l'inspection conformément au Règlement et aux prescriptions établis aux termes de la Loi sur les poids et mesures. Les exigences de marquages sont définies dans les articles 18 à 26 du Règlement sur les poids et mesures. Les exigences d'installation et d'utilisation sont définies dans la partie V et dans les prescriptions établies en vertu de l'article 27 dudit règlement. Une vérification de conformité est requise. Toute question sur l'inspection et la vérification de conformité doit être adressée au bureau local d'Industrie Canada.



Robert C. Bruce
Directeur, Poids et Mesures

Date: APR 20 1995