



Consumer and
Corporate Affairs Canada

Legal Metrology

Consommation
et Corporations Canada

Métrieologie légale

APPROVAL No. — N° D'APPROBATION

AM-4797T

SEP 18 1992

NOTICE OF CONDITIONAL APPROVAL

Issued by statutory authority of the Minister of Consumer and Corporate Affairs Canada for (category of device):

Electronic Platform Scale (for ingots)

APPLICANT / REQUÉRANT:

GNA Industrial Furnaces Inc.
9445 Côte de Liesse
Dorval, Québec
H9P 2N9

MODEL(S) / MODÈLE(S):

IDCE 1948/49

AVIS D'APPROBATION CONDITIONNELLE

Émis en vertu du pouvoir statutaire du Ministre de Consommation et Affaires commerciales Canada, pour (catégorie d'appareil):

Bascule électronique à tablier
(pour lingots)

MANUFACTURER / FABRICANT:

Carl Schenck AG
Landmehrstrasse 55
6100 Darmstadt
Allemagne

RATING / CLASSEMENT:

1 500 kg Or/ou 3 300 lb

NOTE: This approval applies only to devices, the design, composition, construction and performance of which are, in every material respect, identical to that described in the material submitted, and that are typified by samples submitted by the applicant for evaluation for approval in accordance with sections 14 and 15 of the Weights and Measures Regulations. The following is a summary of principal features only.

REMARQUE: Cette approbation ne vise que les appareils dont la conception, la composition, la construction et le rendement sont identiques, en tout point, à ceux qui sont décrits dans la documentation reçue et pour lesquels des échantillons représentatifs ont été fournis par le requérant aux fins d'évaluation, conformément aux articles 14 et 15 du Règlement sur les poids et mesures. Ce qui suit est une brève description de leurs principales caractéristiques.

SUMMARY DESCRIPTION:

This device is an electronic platform scale that when interfaced to an approved and compatible digital weight indicator, becomes a weighing machine.

The under structure of this scale is manufactured from two steel tables with internal cavities joined together by a pneumatic diaphragm. The bottom table is fixed and controls the entrance of air through orifices to the diaphragm which lifts the top table along vertical guides. Four torsion ring (compression) load cells are mounted, one on each corner of the top table, they support a steel plate fabricated weighbridge (650 mm x 660 mm) platform from which two plates are vertically mounted and make contact with the material being weighed.

The material arrives on a buggy displaced on rails, it stops above the platform, the pneumatic system lifts the weighing element and the material through the buggy, the static weighing is done, it is then redeposited on the buggy and the weighing sequence is completed.

A checklink arrangement restrains excessive movement of the platform.

DESCRIPTION SOMMAIRE:

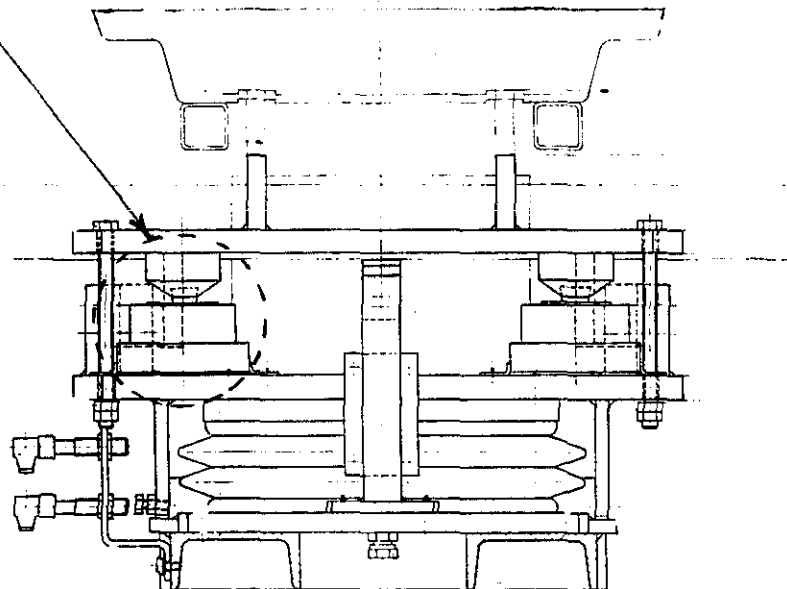
Cet appareil est une bascule électronique à tablier qui lorsque relié à un dispositif d'affichage du poids, approuvé et compatible, constitue un appareil de pesage.

La sous-structure de cette bascule est construite à partir de deux tables d'acier à cavité interne unies par un diaphragme actionné par pneumatique. La partie inférieure est fixe et contrôle l'entrée d'air par l'entremise d'orifices au diaphragme. Ce dernier soulève la table supérieure le long de guides verticaux. Quatre cellules de pesage à anneau de torsion sont montées, une à chaque coin de la table supérieure, elles supportent le tablier peseur (650 mm x 660 mm) bâti de plaques d'acier dont deux sont verticales et font contact avec le matériel à être pesée.

Le matériel est amené à la bascule à l'aide d'un chariot sur rail, s'immobilise au dessus du tablier, le système pneumatique soulève l'élément peseur et le matériel à travers le chariot, la pesée statique se fait, le tout redescend sur le chariot et le cycle de pesage est complet.

Un système à barres stabilisatrices restreint les mouvements excessifs du tablier.

LOAD CELL MOUNTING / MONTAGE DES CELLULES DE PESAGE



APPROVAL:

The design, composition, construction and performance of the device type(s) identified herein have been evaluated in accordance with regulations and specifications established under the Weights and Measures Act. Approval is hereby granted accordingly pursuant to subsection 3(2) of the said Act.

The marking, installation, use and manner of use in trade of devices are subject to inspection in accordance with regulations and specifications established under the Weights and Measures Act. Requirements relating to marking are set forth in sections 18 to 26 of the Weights and Measures Regulations. Installation and use requirements are set forth in Part V and in specifications established pursuant to section 27 of the said Regulations. A verification of conformity is required in addition to this approval. Inquiries regarding inspection and verification should be addressed to the local inspection office of Consumer and Corporate Affairs Canada.

TERM AND CONDITIONS:

All devices installed under authority of this approval shall be modified as may be necessary to meet applicable regulations and specifications.

Prior to selling any device of the type(s) identified herein, the seller shall make known to the buyer in writing the following information:

- (1) that final approval is contingent on the results of inspections carried out on devices in service being satisfactory, and
- (2) that any non-compliance with regulations and specifications that govern approval will be corrected by the applicant.

APPROBATION:

La conception, la composition, la construction et le rendement du (des) type(s) d'appareils identifié(s) ci-dessus, ayant fait l'objet d'une évaluation conformément au Règlement et aux prescriptions établis sous la Loi sur les poids et mesures, la présente approbation est accordée en application du paragraphe 3(2) de ladite Loi.

Le marquage, l'installation et l'utilisation des appareils sont soumis à l'inspection conformément au Règlement et aux prescriptions établis sous la Loi sur les poids et mesures. Les exigences de marquage sont définies dans les articles 18 à 26 du Règlement sur les poids et mesures. Les exigences d'installation et d'utilisation sont définies dans la partie V et dans les prescriptions établies en vertu de l'article 27 dudit règlement. Une vérification de conformité est requise. Toute question sur l'inspection et la vérification de conformité doit être adressée au bureau local de Consommation et Affaires commerciales Canada.

TERMES ET CONDITIONS:

Tout appareil installé en vertu de cette approbation doit être modifié comme il se doit afin de satisfaire à toutes les exigences pertinentes.

Avant de vendre tout appareil du (des) type(s) identifié(s) ci-dessus, le vendeur doit fournir à l'acheteur par écrit les renseignements suivants:

- (1) que l'approbation finale ne sera accordée que sous réserve de résultats satisfaisants obtenus lors d'inspections en service, et
- (2) que toute dérogation au Règlement et aux prescriptions régissant l'approbation devra être corrigée par le requérant.

The manager of the Mass Metrology Laboratory of the Department of Consumer and Corporate Affairs at Ottawa shall be notified in writing prior to installation of each device sold, leased or otherwise disposed of for use in trade and the total number of devices installed shall not exceed ten.

Le gérant du Laboratoire des masses, Consommation et Affaires commerciales Canada, à Ottawa, doit être notifié, par écrit, à l'avance de l'installation de chaque appareil vendu, loué ou cédé de quelques autres façons pour utilisation dans le commerce, et le nombre total des installations ne doit pas dépasser dix.

Unless its extension is authorized in writing by the undersigned, this approval shall expire two years from the date of issue.

La présente approbation expire deux ans après la date d'émission à moins que la prolongation soit autorisée par écrit par le soussigné.



R.C. Bruce



Date

A/ Chief,
Weights and Measures

Chef,
Poids et Mesures