



SEP 1 1982

NOTICE OF APPROVAL

Issued by statutory authority of the Minister of Consumer and Corporate Affairs Canada for (category of device):

Electronic Bagging Scales

APPLICANT / REQUÉRANT:

Express Scale Parts Inc.
6873 Martindale Road
Shawnee, Kansas
USA 66218

MODEL(S) / MODÈLE(S):

JM 600
JM 600S
JM 600E
JM 600SE
JMDT 600

NOTE: This approval applies only to devices, the design, composition, construction and performance of which are, in every material respect, identical to that described in the material submitted, and that are typified by samples submitted by the applicant for evaluation for approval in accordance with sections 14 and 15 of the Weights and Measures Regulations. The following is a summary of principal features only.

AVIS D'APPROBATION

Émis en vertu du pouvoir statutaire du Ministre de Consommation et Corporations Canada, pour (catégorie d'appareil):

Balances ensacheuses électroniques

MANUFACTURER / FABRICANT:

Express Scale Parts Inc.
Shawnee, Kansas
USA

RATING / CLASSEMENT:

50 kg x 0.01 kg
or/ou
10 kg x 0.005 kg

REMARQUE: Cette approbation ne vise que les appareils dont la conception, la composition, la construction et le rendement sont identiques, en tout point, à ceux qui sont décrits dans la documentation reçue et pour lesquels des échantillons représentatifs ont été fournis par le requérant aux fins d'évaluation, conformément aux articles 14 et 15 du Règlement sur les poids et mesures. Ce qui suit est une brève description de leurs principales caractéristiques.

SUMMARY DESCRIPTION:

The approved devices are electronic bagging scales that are composed of a weigh hopper, single or double position gate, belt feeder, vibratory dribble feeder, screw feeder, box filling attachment, pneumatic system, and a digital controller that accommodates an approved and compatible digital weigh indicator to form a weighing system.

These devices are self-contained within mild steel, stainless steel, or teflon housing and are supported by a steel frame.

The device is suspended by two 50 lb bending beam load cells. Signal cables from the load cells lead to a sealable junction box where the load cell network is balanced. This junction box is sealed by a lead and wire seal.

The weigh hopper can accommodate an upper and lower garner.

The gravity gate can be connected to a pneumatic system which is used to open and close the hopper.

Construction material for each device is reflected in the model number:

JM600	Mild Steel / Acier doux
JM 600S	Stainless Steel / Acier inoxydable
JM 600E	Teflon / Téflon
JM 600SE	Stainless Steel and Teflon / Acier inoxydable et téflon
JMDT 600	Mild Steel / Acier doux

DESCRIPTION SOMMAIRE:

Les appareils approuvés sont des balances ensacheuses électroniques se composant des éléments suivants: une trémie de pesage, une trappe à une ou deux positions de réglage, un distributeur à bande transporteuse, un distributeur vibrant, une vis d'alimentation, un bras de remplissage de boîte, un système pneumatique et un contrôleur numérique pouvant être relié à un indicateur de poids numérique approuvé et compatible pour former un ensemble de pesage.

Les balances autonomes et logées dans un boîtier en acier doux, en acier inoxydable ou en teflon sont supportées par un bâti en acier.

Les appareils sont suspendus à deux cellules de pesage de flexion de 50 lb. Des câbles de signalisation partent des cellules de pesage et aboutissent dans une boîte de jonction scellable où le réseau des cellules est équilibré. Cette boîte de jonction est scellée à l'aide d'un plomb et d'un fil.

La trémie de pesage peut être équipée d'une benne supérieure et d'une benne inférieure.

La trappe fonctionnant par gravité peut être reliée à un système pneumatique qui est employé pour ouvrir et fermer la trémie.

Les numéros de modèle reflètent les différents matériaux utilisés pour chaque appareil.

SUMMARY DESCRIPTION: (Cont'd)

The following options can be fitted to the JM 600:

- Two speed full flow, dribble flow filling with a vibrator or dribble gate
- Digital indicator complete with cutoffs, load cell, keyboard entry - add to model heavy duty for bags over 130 lbs (only JMDT series)
- Counter: electric or pneumatic belt feeder
- Twin 6" diameter auger feeder with 1½ H.P. drive system (mild), (stainless steel)
- Twin 6" diameter auger feeder with 1½ H.P. drive system variable speed controller for both full flow and dribble flow (mild), (stainless steel)
- Complete airflow vacuum system, consisting of three air hoses (1) to scale, (2) to spout (125 CFM each) brackets and necessary hardware for installation within 10 feet 0 inches of scale.

DESCRIPTION SOMMAIRE: (Suite)

Le modèle JM 600 peut présenter les options suivantes:

- un dispositif de remplissage à deux vitesses: débit rapide ou débit lent avec vibreur ou extracteur vibrant;
- un indicateur numérique complet incluant dispositifs de coupure d'alimentation, cellule de pesage, entrée pour clavier - ajoutée aux modèles robustes pour sacs de plus de 130 lb (seulement la série JMDT);
- un compte-tours: distributeur à bande transporteuse électrique ou pneumatique;
- deux vis d'alimentation de 6 po de diamètre avec moteur d'entraînement de 1½ HP (acier doux ou acier inoxydable);
- deux vis d'alimentation de 6 po de diamètre avec régulateur de vitesse du moteur d'entraînement de 1½ HP pour le débit rapide et pour le débit lent (acier doux ou acier inoxydable);
- un système complet d'aspiration de l'air comprenant trois boyaux pneumatiques dont un fixé à la balance et les deux autres à la goulotte (125 pi³/min chacun), les supports et la quincaillerie nécessaires pour installation à 10 pieds maximum de la balance.

APPROVAL:

The design, composition, construction and performance of the device type(s) identified herein have been evaluated in accordance with regulations and specifications established under the Weights and Measures Act. Approval is hereby granted accordingly pursuant to subsection 3(1) of the said Act.

The marking, installation, use and manner of use in trade of devices are subject to inspection in accordance with regulations and specifications established under the Weights and Measures Act. Requirements relating to marking are set forth in sections 18 to 26 of the Weights and Measures Regulations. Installation and use requirements are set forth in Part V and in specifications established pursuant to section 27 of the said Regulations. A verification of conformity is required in addition to this approval. Inquiries regarding inspection and verification should be addressed to the local inspection office of Consumer and Corporate Affairs Canada.

APPROBATION:

La conception, la composition, la construction et le rendement du (des) type(s) d'appareils identifié(s) ci-dessus, ayant fait l'objet d'une évaluation conformément au Règlement et aux prescriptions établis sous la Loi sur les poids et mesures, la présente approbation est accordée en application du paragraphe 3(2) de ladite Loi.

Le marquage, l'installation et l'utilisation des appareils sont soumis à l'inspection conformément au Règlement et aux prescriptions établis sous la Loi sur les poids et mesures. Les exigences de marquage sont définies dans les articles 18 à 26 du Règlement sur les poids et mesures. Les exigences d'installation et d'utilisation sont définies dans la partie V et dans les prescriptions établies en vertu de l'article 27 dudit règlement. Une vérification de conformité est requise. Toute question sur l'inspection et la vérification de conformité doit être adressée au bureau local de Consommation et Corporations Canada.

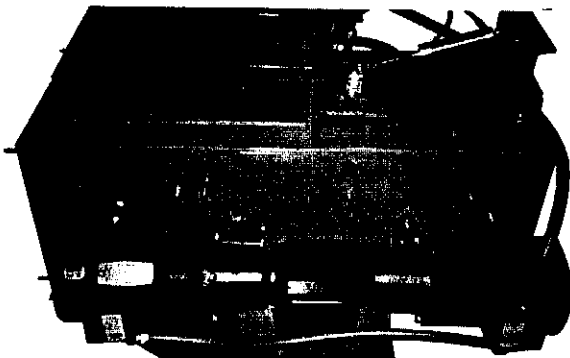


R.G. Knapp

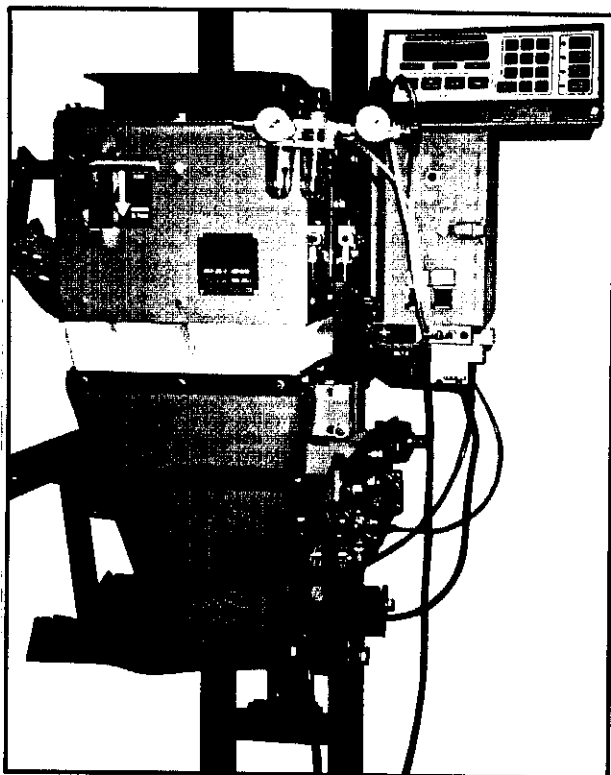
Director,
Legal Metrology Branch

Date 1992-09-01

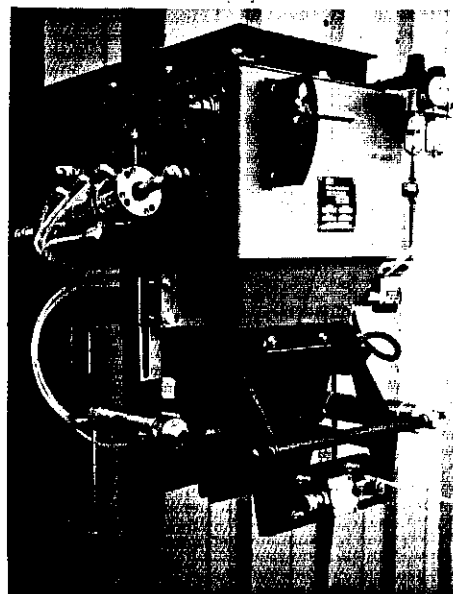
Directeur,
Direction de la Métrologie légale



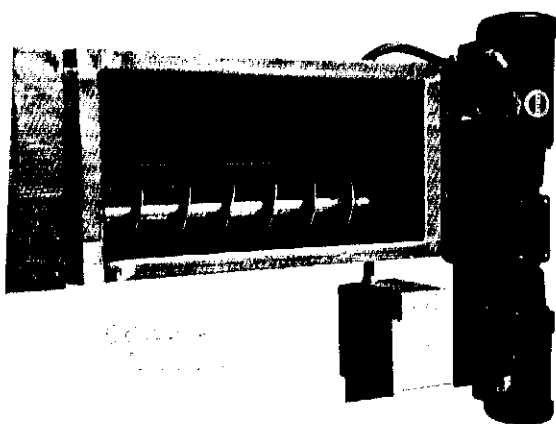
JM-600 WITH BELT FEEDER
Ensacheuse JM-600 avec bande
transporteuse



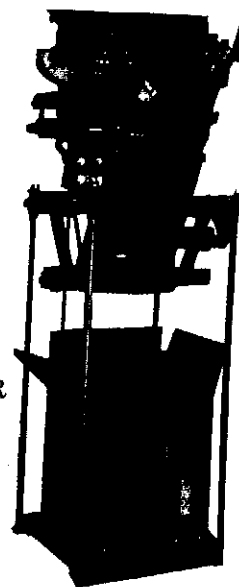
JMDT-600



JM 600 WITH SHELL SPOUT
Ensacheuse JM-600 avec
goulotte Shell



SCREW FEEDER
Vis d'alimen-
tation



JM 600 WITH BOX
ATTACHMENT
Ensacheuse JM-600
avec bras de
remplissage de
boite