



MAY 30 1995

**NOTICE OF APPROVAL**

**AVIS D'APPROBATION**

Issued by statutory authority of the Minister of Industry  
for:

Émis en vertu du pouvoir statutaire du ministre de  
l'Industrie pour:

**TYPE OF DEVICE**

Electronic Platform Scale

**TYPE D'APPAREIL**

Bascule électronique à tablier

**APPLICANT**

**REQUÉRANT**

Mettler-Toledo Inc.  
735 Toledo Court, P.O. Box 5088  
Burlington, Ontario  
L7R 3Y8

**MANUFACTURER**

**FABRICANT**

Mettler-Toledo Inc.  
735 Toledo Court, P.O. Box 5088  
Burlington, Ontario  
L7R 3Y8

---

**MODEL(S)/MODÈLE(S)**

**RATING/CLASSEMENT**

SWAKII

300 lb / 150 kg

**NOTE:** This approval applies only to devices, the design, composition, construction and performance of which are, in every material respect, identical to that described in the material submitted, and that are typified by samples submitted by the applicant for evaluation for approval in accordance with sections 14 and 15 of the Weights and Measures Regulations. The following is a summary of the principal features only.

#### **SUMMARY DESCRIPTION:**

The device is a static electronic weight platform that, when interfaced to an approved and compatible indicator, becomes a weighing system.

The 48" x 40" (approximate) weight platform is fabricated from HSS tubing and is supported by four 500 lb capacity single-ended shear beam load cells. The weight platform in turn supports a 54" x 40" powered conveyor assembly.

In operation, the load is moved onto the live conveyor system, stopped, weighed, then moved off.

The device herein listed was previously listed on Notice of Conditional Approval AM-4784T.

#### **EVALUATED BY:**

Michel Létourneau  
Complex Approvals and Calibrations Technologist  
Tel. (613) 952 0663.

**REMARQUE:** Cette approbation ne vise que les appareils dont la conception, la composition, la construction et le rendement sont identiques, en tout point, à ceux qui sont décrits dans la documentation reçue et pour lesquels des échantillons représentatifs ont été fournis par le requérant aux fins d'évaluation, conformément aux articles 14 et 15 du Règlement sur les poids et mesures. Ce qui suit est une brève description de leurs principales caractéristiques.

#### **DESCRIPTION SOMMAIRE:**

L'appareil est un tablier de pesage statique électronique qui, une fois relié à un indicateur approuvé et compatible, forme un ensemble de pesage.

Le tablier de 48 po sur 40 po environ est fabriqué de tubes en acier creux et repose sur quatre cellules de pesage de cisaillement à simple extrémité de 500 lb. Le tablier supporte lui-même un convoyeur de 54 po sur 40 po actionné par moteur.

Lorsque l'appareil fonctionne, la charge est transportée par le convoyeur jusqu'au poste de pesage où il s'arrête pour la pesée, après quoi la charge est retirée du tablier.

L'appareil énuméré dans le présent avis figurait préalablement sur l'avis d'approbation conditionnelle AM-4784T.

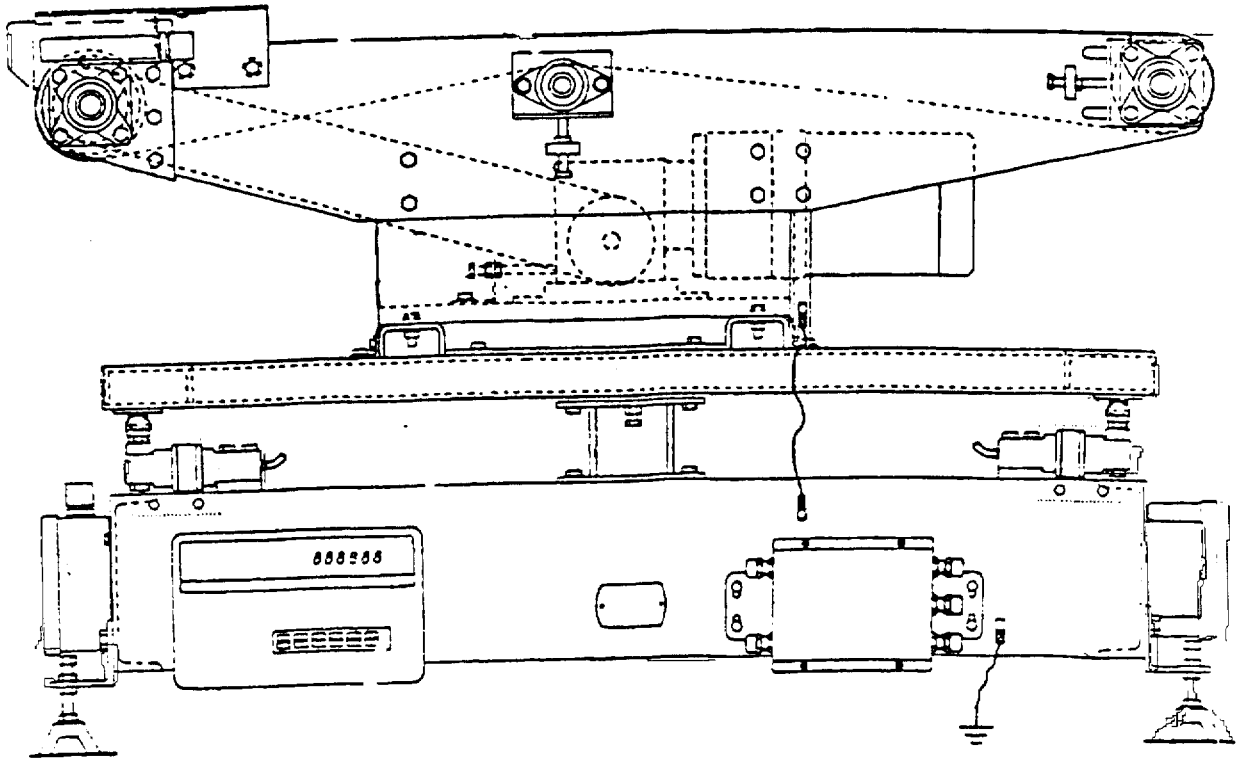
#### **ÉVALUÉ PAR:**

Michel Létourneau  
Technologue en approbations complexes et étalonnage  
Tél. (613) 952 0663.

SUMMARY DESCRIPTION: Cont'd

DESCRIPTION SOMMAIRE: Suite

Model/modèle SWAK II



**APPROVAL:**

The design, composition, construction and performance of the device type(s) identified herein have been evaluated in accordance with regulations and specifications established under the Weights and Measures Act. Approval is hereby granted accordingly pursuant to subsection 3(1) of the said Act.

The marking, installation and manner of use of trade devices are subject to inspection in accordance with regulations and specifications established under the Weights and Measures Act. Requirements relating to marking are set forth in sections 18 to 26 of the Weights and Measures Regulations. Installation and use requirements are set forth in Part V and in specifications established pursuant to section 27 of the said Regulations. A verification of conformity is required in addition to this approval. Inquiries regarding inspection and verification should be addressed to the local inspection office of Industry Canada.



D. W. Morgan  
Manager, Weights and Measures Laboratories

**APPROBATION:**

La conception, la composition, la construction et le rendement du(des) type(s) d'appareils identifié(s) ci-dessus, ayant fait l'objet d'une évaluation conformément au Règlement et aux prescriptions établis aux termes de la Loi sur les poids et mesures, la présente approbation est accordée en application du paragraphe 3(1) de ladite Loi.

Le marquage, l'installation, et l'utilisation commerciales des appareils sont soumis à l'inspection conformément au Règlement et aux prescriptions établis aux termes de la Loi sur les poids et mesures. Les exigences de marquages sont définies dans les articles 18 à 26 du Règlement sur les poids et mesures. Les exigences d'installation et d'utilisation sont définies dans la partie V et dans les prescriptions établies en vertu de l'article 27 dudit règlement. Une vérification de conformité est requise. Toute question sur l'inspection et la vérification de conformité doit être adressée au bureau local d'Industrie Canada.

D. W. Morgan  
Gestionnaire, Laboratoires des Poids et Mesures

Date: MAY 30 1995