



Consumer and
Corporate Affairs Canada
Legal Metrology

Consommation
et Corporations Canada
Métrologie légale

APPROVAL No. - N° D'APPROBATION

AM-4776

JUL 16 1992

NOTICE OF APPROVAL

Issued by statutory authority of the Minister of Consumer and Corporate Affairs Canada for (category of device):

Electronic double draft uncoupled static railway scale

APPLICANT / REQUÉRANT:

Canadian Scale Co. Ltd.
305 Horner Avenue
Toronto, Ontario
M8N 1Z4

MODEL(S) / MODÈLE(S):

CR23/RTM1050

NOTE: This approval applies only to devices, the design, composition, construction and performance of which are, in every material respect, identical to that described in the material submitted, and that are typified by samples submitted by the applicant for evaluation for approval in accordance with sections 14 and 15 of the Weights and Measures Regulations. The following is a summary of principal features only.

AVIS D'APPROBATION

Émis en vertu du pouvoir statutaire du Ministre de Consommation et Corporations Canada, pour (catégorie d'appareil):

Pont-bascule ferroviaire électronique pour double pesée statique (dételé)

MANUFACTURER / FABRICANT:

Canadian Scale Co. Ltd.
Toronto, Ontario
M8N 1Z4

RATING / CLASSEMENT:

60 000 lb OR/ou 30 000 kg

REMARQUE: Cette approbation ne vise que les appareils dont la conception, la composition, la construction et le rendement sont identiques, en tout point, à ceux qui sont décrits dans la documentation reçue et pour lesquels des échantillons représentatifs ont été fournis par le requérant aux fins d'évaluation, conformément aux articles 14 et 15 du Règlement sur les poids et mesures. Ce qui suit est une brève description de leurs principales caractéristiques.

SUMMARY DESCRIPTION:

The approved device is an electronic railroad pit-type scale designed for weighing rail cars in a double-draft static mode.

The weighbridge which measures 10 feet x 5 feet 8 inches is supported by four (4) 50 000 lb capacity shear beam load cells.

The load cells are mounted in a strut suspension system under the main wide flange beams. The suspension system together with bumper bolts allows limited movement of the weighbridge.

This is a special device using an external car progression system for stencil tare weights of railway wagons. The weighing is done in a double draft static mode.

This approval covers three devices only, installed at Transcona Paint Shop, Symington CN Yards, Winnipeg, Manitoba.

These devices are exempt from section 208 of the Weights and Measures Regulations.

The device herein listed was previously listed on Notice of Temporary Approval S.WA-T445.

DESCRIPTION SOMMAIRE:

L'appareil approuvé est un pont-basculé ferroviaire électronique, à installation dans une fosse, destiné à la double pesée des wagons en mode statique.

Le tablier qui mesure 10 pieds x 5 pieds 8 pouces repose sur quatre (4) cellules de pesage de 50 000 lb travaillant en cisaillement.

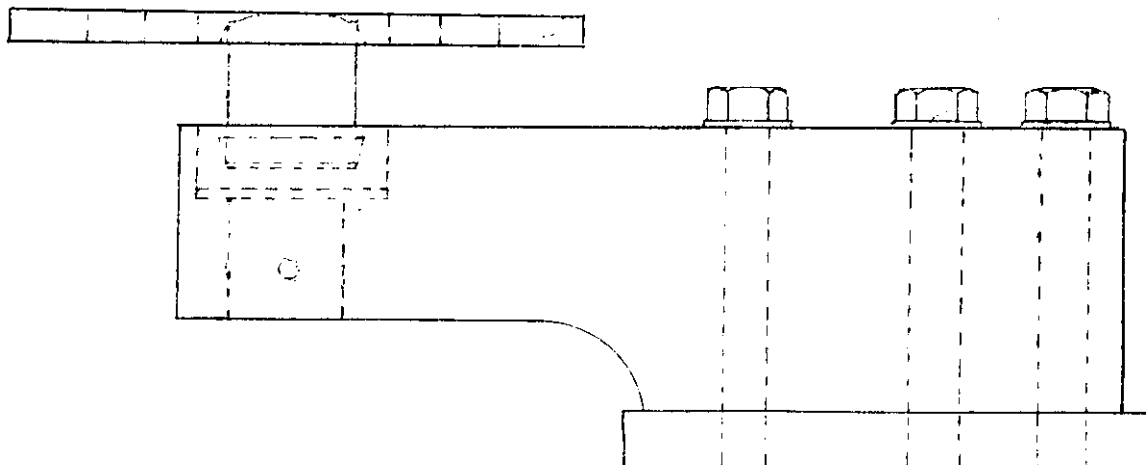
Les cellules de pesage sont installées sous les poutres principales à semelles larges, dans un dispositif de suspension à jambes de force. Le dispositif de suspension et des boulons de butée restreignent le mouvement du tablier.

Cet appareil spécial utilise un système de poussé progressif pour établir la tare au pochoir des wagons ferroviaires. La double pesée se fait en mode statique.

Cet approbation couvre seulement trois appareils installées chez Transcona Paint Shop, Symington CN Yards, Winnipeg, Manitoba.

Cet appareil est exempté de l'article 208 du Règlement sur les poids et mesures.

L'appareil énuméré dans le présent avis figurait préalablement sur l'avis d'approbation temporaire S.WA-T445.

LOAD CELLS MOUNTING / Montage des cellules de pesage

APPROVAL:

The design, composition, construction and performance of the device type(s) identified herein have been evaluated in accordance with regulations and specifications established under the Weights and Measures Act. Approval is hereby granted accordingly pursuant to subsection 3(1) of the said Act.

The marking, installation, use and manner of use in trade of devices are subject to inspection in accordance with regulations and specifications established under the Weights and Measures Act. Requirements relating to marking are set forth in sections 18 to 26 of the Weights and Measures Regulations. Installation and use requirements are set forth in Part V and in specifications established pursuant to section 27 of the said Regulations. A verification of conformity is required in addition to this approval. Inquiries regarding inspection and verification should be addressed to the local inspection office of Consumer and Corporate Affairs Canada.



W.R. Virtue

Chief,
Legal Metrology Laboratories

APPROBATION:

La conception, la composition, la construction et le rendement du (des) type(s) d'appareils identifié(s) ci-dessus, ayant fait l'objet d'une évaluation conformément au Règlement et aux prescriptions établis sous la Loi sur les poids et mesures, la présente approbation est accordée en application du paragraphe 3(1) de ladite Loi.

Le marquage, l'installation et l'utilisation des appareils sont soumis à l'inspection conformément au Règlement et aux prescriptions établis sous la Loi sur les poids et mesures. Les exigences de marquage sont définies dans les articles 18 à 26 du Règlement sur les poids et mesures. Les exigences d'installation et d'utilisation sont définies dans la partie V et dans les prescriptions établies en vertu de l'article 27 dudit règlement. Une vérification de conformité est requise. Toute question sur l'inspection et la vérification de conformité doit être adressée au bureau local de Consommation et Corporations Canada.

JUL 16 1992

Date

Chef,
Laboratoires de la Métrologie légale