



Consumer and
Corporate Affairs Canada
Legal Metrology

Consommation
et Corporations Canada
Métrologie légale

APPROVAL No. - N° D'APPROBATION

AM-4752

MAY - 4 1992

NOTICE OF APPROVAL

Issued by statutory authority of the Minister of Consumer and Corporate Affairs Canada for (category of device):

Electronic Portable Platform Scale

APPLICANT / REQUÉRANT:

Matrix Scale Systems Inc.
1240 Midway Blvd.
Mississauga, Ontario
L5T 2G8

MODEL(S) / MODÈLE(S):

SW****

NOTE: This approval applies only to devices, the design, composition, construction and performance of which are, in every material respect, identical to that described in the material submitted, and that are typified by samples submitted by the applicant for evaluation for approval in accordance with sections 14 and 15 of the Weights and Measures Regulations. The following is a summary of principal features only.

AVIS D'APPROBATION

Émis en vertu du pouvoir statutaire du Ministre de Consommation et Corporations Canada, pour (catégorie d'appareil):

Bascule à tablier électronique mobile

MANUFACTURER / FABRICANT:

Matrix Scale Systems Inc.
Mississauga, Ontario

RATING / CLASSEMENT:

5 000 lb / 2 500 kg
10 000 lb / 5 000 kg
20 000 lb / 10 000 kg

REMARQUE: Cette approbation ne vise que les appareils dont la conception, la composition, la construction et le rendement sont identiques, en tout point, à ceux qui sont décrits dans la documentation reçue et pour lesquels des échantillons représentatifs ont été fournis par le requérant aux fins d'évaluation, conformément aux articles 14 et 15 du Règlement sur les poids et mesures. Ce qui suit est une brève description de leurs principales caractéristiques.

SUMMARY DESCRIPTION:

The approved device is a portable electronic platform scale that when interfaced to an approved and compatible weight indicator forms a weighing system.

The weighbridge is fabricated from mild steel or stainless steel using square or rectangular tubing (HSS).

The device may be any rectangular configuration from 3'x3' to 7'x7'.

A checkerplate deck, fabricated from mild steel or stainless steel, is welded to the weighbridge.

Load is sensed by four single ended shear beam load cells, positioned one in each corner of the device. The weighbridge is supported through the load cells by means of ball and cup foot assemblies.

The adjustable, locking feet are used in conjunction with a level bubble to level the device. Devices installed above ground will be placed inside locating blocks to prevent movement. In-ground installations will also use bolt down locating blocks to secure the levelling pads of the foot assemblies.

The model designation consists of the letters SW (Sure Weigh) followed by four digits. The first two digits indicate the platform dimensions in feet. The last two digits indicate the total capacity of the load cells in thousand pound increments.

Model numbers followed by the suffix SS indicate the device is fabricated from stainless steel.

Example SW7540 indicates:

Sure Weigh Platform Scale

Dimensions: 7'x5'

Total capacity of load cells: 40 000 lb
(4 x 10 000 lb)

DESCRIPTION SOMMAIRE:

Il s'agit d'une bascule à tablier électronique mobile qui, lorsqu'elle est reliée à un indicateur pondéral approuvé et compatible, constitue un ensemble de pesage.

Le châssis récepteur est fabriqué en tubes rectangulaires ou carrés (profilés creux) en acier doux ou en acier inoxydable.

L'appareil peut présenter une configuration rectangulaire variant entre 3 pi x 3 pi et 7 pi x 7 pi.

Un tablier quadrillé fabriqué en acier doux ou en acier inoxydable est soudé au châssis récepteur.

La charge est captée par quatre cellules de pesage de cisaillement à simple extrémité, une dans chaque coin de l'appareil. Le châssis récepteur est soutenu par les cellules de pesage par l'entremise de supports à cuvettes-rotules.

La mise au niveau de l'appareil est assurée par des pieds réglables et verrouillables et une bulle de mise au niveau. Les appareils de type hors terre sont installés dans des blocs de positionnement afin d'empêcher tout mouvement. Les appareils installés dans des fosses utilisent également des blocs de positionnement boulonnés en place afin de stabiliser les supports de mise à niveau du piètement.

La désignation du modèle comprend les lettres SW (Sure Weigh) suivies de quatre chiffres. Les deux premiers indiquent les dimensions du tablier en pieds. Les deux derniers chiffres indiquent la capacité totale des cellules de pesage en milles livres.

Le numéro de modèle suivi du suffixe SS indique que l'appareil est fabriqué en acier inoxydable.

Exemple SW7540 signifie:

Bascule à tablier Sure Weigh

Dimensions: 7 pi x 5 pi

Capacité totale des cellules de pesage:
40 000 lb (4 x 10 000 lb)

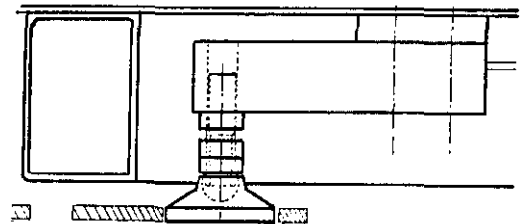
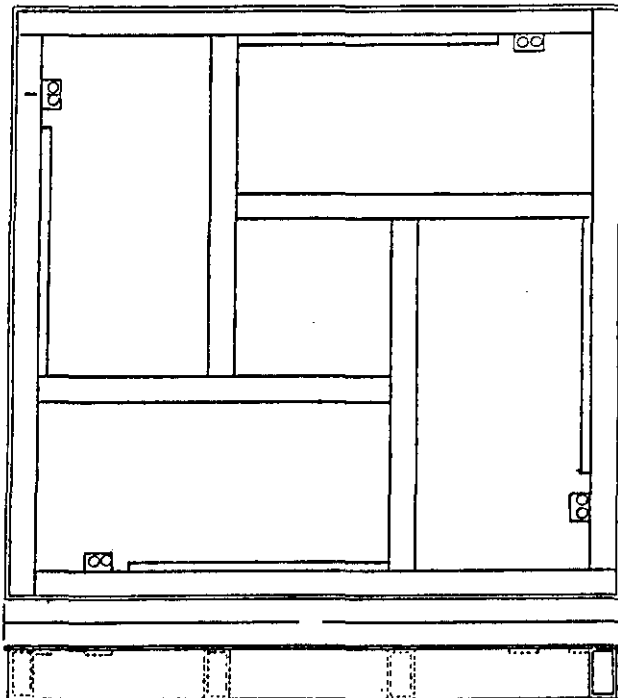
SUMMARY DESCRIPTION: (Continued)

Calibration adjustments and configuration are performed through an approved and compatible indicator connected to the scale base by electrical cables. The load cell summation board is located inside the weighbridge tubing and is accessed by removing a coverplate located at the corner of the platform. Access to these adjustments can be sealed using a wire and lead seal.

DESCRIPTION SOMMAIRE: (Suite)

Tout réglage de l'étalonnage et de la configuration est effectué par l'entremise d'un indicateur compatible et approuvé branché au socle de la balance par des câbles électriques. Le tableau de sommation des cellules de pesage est installé à l'intérieur du tube du châssis récepteur et peut être atteint en enlevant la plaque-couvercle placée au coin du tablier. Tout accès à ces dispositifs de réglage peut être plombé à l'aide d'un fil métallique et d'un plomb.

MODEL NUMBER N° de modèle	SCALE CAPACITY Capacité de la balance	LOAD CELL CAP. Capacité des cellules de pesage	WEIGHBRIDGE TUBING/Tubes du châssis récepteur	CHECKPLATE DECK Tablier quadrillé
SW**10	5 000 lb / 2 500 kg	4 x 2500 lb	3"x2"x1/8"	1/8"
SW**20	10 000 lb / 5 000 kg	4 x 5000 lb	3"x3"x1/4"	1/4"
SW**40	20 000 lb / 10 000 kg	4 x 10000 lb	4"x4"x3/8"	3/8"



APPROVAL:

The design, composition, construction and performance of the device type(s) identified herein have been evaluated in accordance with regulations and specifications established under the Weights and Measures Act. Approval is hereby granted accordingly pursuant to subsection 3(1) of the said Act.

The marking, installation, use and manner of use in trade of devices are subject to inspection in accordance with regulations and specifications established under the Weights and Measures Act. Requirements relating to marking are set forth in sections 18 to 26 of the Weights and Measures Regulations. Installation and use requirements are set forth in Part V and in specifications established pursuant to section 27 of the said Regulations. A verification of conformity is required in addition to this approval. Inquiries regarding inspection and verification should be addressed to the local inspection office of Consumer and Corporate Affairs Canada.



W.R. Virtue

Chief,
Legal Metrology Laboratories

APPROBATION:

La conception, la composition, la construction et le rendement du (des) type(s) d'appareils identifié(s) ci-dessus, ayant fait l'objet d'une évaluation conformément au Règlement et aux prescriptions établis sous la Loi sur les poids et mesures, la présente approbation est accordée en application du paragraphe 3(1) de ladite Loi.

Le marquage, l'installation et l'utilisation des appareils sont soumis à l'inspection conformément au Règlement et aux prescriptions établis sous la Loi sur les poids et mesures. Les exigences de marquage sont définies dans les articles 18 à 26 du Règlement sur les poids et mesures. Les exigences d'installation et d'utilisation sont définies dans la partie V et dans les prescriptions établies en vertu de l'article 27 dudit règlement. Une vérification de conformité est requise. Toute question sur l'inspection et la vérification de conformité doit être adressée au bureau local de Consommation et Corporations Canada.

MAY - 4 1992

Date

Chef,
Laboratoires de la Métrologie légale