



MAY 23 1995

NOTICE OF APPROVAL

AVIS D'APPROBATION

Issued by statutory authority of the Minister of Industry
for:

Émis en vertu du pouvoir statutaire du ministre de
l'Industrie pour:

TYPE OF DEVICE

TYPE D'APPAREIL

Electronic Hopper Scale

Trémie de pesage électronique

APPLICANT

REQUÉRANT

Matrix Scale Systems Inc.
1240 Midway Blvd.
Mississauga, Ontario
L5T 2G8

MANUFACTURER

FABRICANT

Matrix Scale Systems Inc.
1240 Midway Blvd.
Mississauga, Ontario
L5T 2G8

MODEL(S)/MODÈLE(S)

RATING / CLASSEMENT

JJX

250 x 0.1 kg

NOTE: This approval applies only to devices, the design, composition, construction and performance of which are, in every material respect, identical to that described in the material submitted, and that are typified by samples submitted by the applicant for evaluation for approval in accordance with sections 14 and 15 of the Weights and Measures Regulations. The following is a summary of the principal features only.

REMARQUE: Cette approbation ne vise que les appareils dont la conception, la composition, la construction et le rendement sont identiques, en tout point, à ceux qui sont décrits dans la documentation reçue et pour lesquels des échantillons représentatifs ont été fournis par le requérant aux fins d'évaluation, conformément aux articles 14 et 15 du Règlement sur les poids et mesures. Ce qui suit est une brève description de leurs principales caractéristiques.

SUMMARY DESCRIPTION:

CATEGORY

The device is an electronic hopper scale that, when interfaced to an approved and compatible indicator, becomes a weighing system.

DESCRIPTION

The 24" x 32" x 50" high hopper, fabricated from 1/8" (minimum) steel, is rectangular in shape and is suspended from two 500 lb "S" type load cells.

The device is suspended from rods which are affixed to overhead I-beams.

DESCRIPTION SOMMAIRE:

CATÉGORIE

L'appareil est une trémie de pesage électronique qui, lorsque relié à un indicateur approuvé et compatible, constitue un ensemble de pesage.

DESCRIPTION

La trémie de 24 po sur 32 po sur 50 po de hauteur et de forme rectangulaire est constituée d'acier d'une épaisseur de 1/8 po (minimum) et est suspendue à deux cellules de pesage de type "S" d'une capacité de 500 lb chacune.

L'appareil est suspendue à des poutres en "I" par l'entremise de tiges.

SUMMARY DESCRIPTION: Cont'd

The device herein listed was previously listed on Notice of Conditional Approval AM-4751T.

EVALUATED BY:

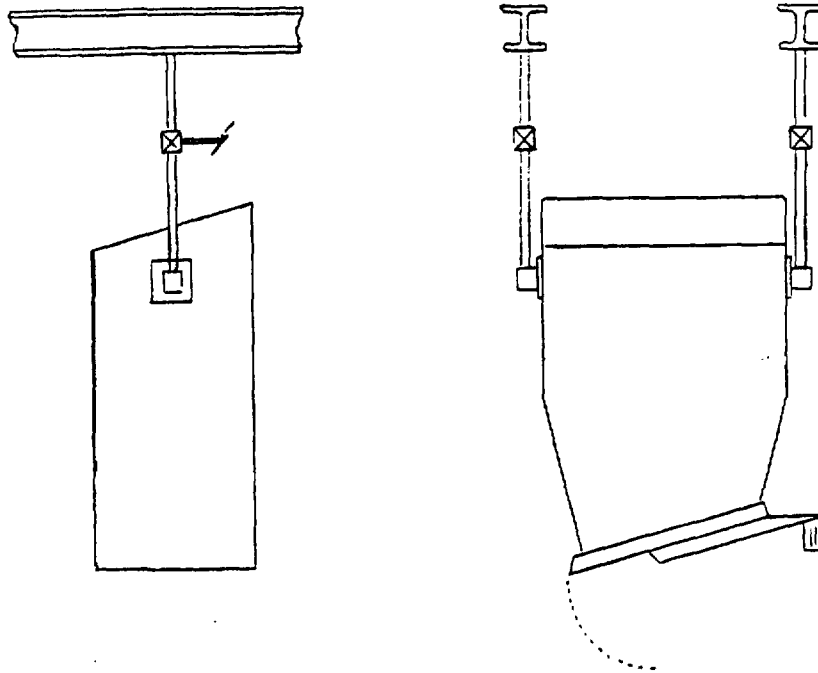
Michel Létourneau
Complex Approvals and Calibrations Technologist
Tel. (613) 952-0663.

DESCRIPTION SOMMAIRE: Suite

L'appareil énuméré dans le présent avis figurait préalablement sur l'avis d'approbation conditionnelle AM-4751T.

ÉVALUÉ PAR:

Michel Létourneau
Technologue en approbations complexes et étalonnage
Tél. (613) 952-0663.

**MODEL\Modèle JJX**

APPROVAL:

The design, composition, construction and performance of the device type(s) identified herein have been evaluated in accordance with regulations and specifications established under the Weights and Measures Act. Approval is hereby granted accordingly pursuant to subsection 3(1) of the said Act.

The marking, installation and manner of use of trade devices are subject to inspection in accordance with regulations and specifications established under the Weights and Measures Act. Requirements relating to marking are set forth in sections 18 to 26 of the Weights and Measures Regulations. Installation and use requirements are set forth in Part V and in specifications established pursuant to section 27 of the said Regulations. A verification of conformity is required in addition to this approval. Inquiries regarding inspection and verification should be addressed to the local inspection office of Industry Canada.



D. W. Morgan
Manager, Weights and Measures Laboratories

APPROBATION:

La conception, la composition, la construction et le rendement du(des) type(s) d'appareils identifié(s) ci-dessus, ayant fait l'objet d'une évaluation conformément au Règlement et aux prescriptions établis aux termes de la Loi sur les poids et mesures, la présente approbation est accordée en application du paragraphe 3(1) de ladite Loi.

Le marquage, l'installation, et l'utilisation commerciales des appareils sont soumis à l'inspection conformément au Règlement et aux prescriptions établis aux termes de la Loi sur les poids et mesures. Les exigences de marquages sont définies dans les articles 18 à 26 du Règlement sur les poids et mesures. Les exigences d'installation et d'utilisation sont définies dans la partie V et dans les prescriptions établies en vertu de l'article 27 dudit règlement. Une vérification de conformité est requise. Toute question sur l'inspection et la vérification de conformité doit être adressée au bureau local d'Industrie Canada.

D. W. Morgan
Gestionnaire, Laboratoires des Poids et Mesures

Date: **MAY 23 1995**