



Consumer and
Corporate Affairs Canada

Consommation
et Corporations Canada

Legal Metrology

Métrieologie légale

APPROVAL No - N° D'APPROBATION

AM-4722T

FEB - 7 1992

NOTICE OF CONDITIONAL APPROVAL

AVIS D'APPROBATION CONDITIONNELLE

Issued by statutory authority of the Minister of Consumer and Corporate Affairs Canada for (category of device):

Émis en vertu du pouvoir statutaire du Ministre de Consommation et Corporations Canada, pour (catégorie d'appareil):

Electronic Platform Scale

Bascule à plate-forme électronique

APPLICANT / REQUÉRANT:

MANUFACTURER / FABRICANT:

Howe Richardson - StreeterAmet
217 Boul. Brunswick Blvd.
Pointe Claire, Quebec
H9R 4R7

Howe Richardson - StreeterAmet
Pointe Claire, Quebec

MODEL(S) / MODÈLE(S):

RATING / CLASSEMENT:

IN-500806

50 TONS/Tonnes
Avoirdupois or Metric / Avoirdupois ou métrique.

NOTE: This approval applies only to devices, the design, composition, construction and performance of which are, in every material respect, identical to that described in the material submitted, and that are typified by samples submitted by the applicant for evaluation for approval in accordance with sections 14 and 15 of the Weights and Measures Regulations. The following is a summary of principal features only.

REMARQUE: Cette approbation ne vise que les appareils dont la conception, la composition, la construction et le rendement sont identiques, en tout point, à ceux qui sont décrits dans la documentation reçue et pour lesquels des échantillons représentatifs ont été fournis par le requérant aux fins d'évaluation, conformément aux articles 14 et 15 du Règlement sur les poids et mesures. Ce qui suit est une brève description de leurs principales caractéristiques.

Canada

CCA-2067 (9-85)

SUMMARY DESCRIPTION:

The device is a platform scale that, when interfaced to an approved and compatible weight indicator, becomes a weighing system.

Four load cell mounting assemblies are located at the corners of and within a C-channel base frame. An 8'9" x 6'0" weighbridge, fabricated from main and cross member I-beams, is supported from the load cells. A deck which is a sandwich of checker plate and C-channel tops the weighbridge.

The weighbridge is supported by four 50 000 lb double ended, center loaded load cells via single link mounting assemblies.

Two rails, recessed within the deck and located directly over the main beams, accommodate a coil car.

The model number IN-500806 indicates the following:

IN indicates industrial
50 indicates capacity in tons/tonnes
08 indicates weighbridge length in feet
06 indicates weighbridge width in feet

APPROVAL:

The design, composition, construction and performance of the device type(s) identified herein have been evaluated in accordance with regulations and specifications established under the Weights and Measures Act. Approval is hereby granted accordingly pursuant to subsection 3(2) of the said Act.

DESCRIPTION SOMMAIRE:

L'appareil est une bascule à plate-forme qui, lorsqu'elle est reliée à un indicateur de poids approuvé et compatible, forme un ensemble de pesage.

Quatre dispositifs de montage de cellule de pesage sont logés dans les coins d'un bâti en profilés en C servant de socle. Le châssis récepteur, mesurant 8 pi 9 po x 6 pi 0 po, est fabriqué de poutres principales et transversales en I et est supporté à partir des cellules de pesage. Au-dessus du châssis, se trouve un tablier de type sandwich, constitué d'une plaque quadrillée et de profilés en C.

Le châssis est supporté par quatre cellules de pesage de 50 000 lb à deux extrémités et à chargement au centre, montées à l'aide d'un seul organe de liaison.

Deux rails, en retrait dans le tablier et situés directement au-dessus des poutres principales, permettent le roulement d'un wagon-tombereau.

Le numéro de modèle IN-500806 désigne ce qui suit:

IN signifie industriel
50 indique la capacité en tonnes
08 indique la longueur du châssis en pieds
06 indique la largeur du châssis en pieds

APPROBATION:

La conception, la composition, la construction et le rendement du (des) type(s) d'appareils identifié(s) ci-dessus, ayant fait l'objet d'une évaluation conformément au Règlement et aux prescriptions établis sous la Loi sur les poids et mesures, la présente approbation est accordée en application du paragraphe 3(2) de ladite Loi.

The marking, installation, use and manner of use in trade of devices are subject to inspection in accordance with regulations and specifications established under the Weights and Measures Act. Requirements relating to marking are set forth in sections 18 to 26 of the Weights and Measures Regulations. Installation and use requirements are set forth in Part V and in specifications established pursuant to section 27 of the said Regulations. A verification of conformity is required in addition to this approval. Inquiries regarding inspection and verification should be addressed to the local inspection office of Consumer and Corporate Affairs Canada.

TERM AND CONDITIONS:

All devices installed under authority of this approval shall be modified as may be necessary to meet applicable regulations and specifications.

Prior to selling any device of the type(s) identified herein, the seller shall make known to the buyer in writing the following information:

- (1) that final approval is contingent on the results of inspections carried out on devices in service being satisfactory, and
- (2) that any non-compliance with regulations and specifications that govern approval will be corrected by the applicant.

The manager of the Mass Metrology Laboratory of the Department of Consumer and Corporate Affairs at Ottawa shall be notified in writing prior to installation of each device sold, leased or otherwise disposed of for use in trade and the total number of devices installed shall not exceed ten.

Unless its extension is authorized in writing by the undersigned, this approval shall expire two years from the date of issue.



W.R. Virtue

Chief,
Legal Metrology Laboratories

Le marquage, l'installation et l'utilisation des appareils sont soumis à l'inspection conformément au Règlement et aux prescriptions établis sous la Loi sur les poids et mesures. Les exigences de marquage sont définies dans les articles 18 à 26 du Règlement sur les poids et mesures. Les exigences d'installation et d'utilisation sont définies dans la partie V et dans les prescriptions établies en vertu de l'article 27 dudit règlement. Une vérification de conformité est requise. Toute question sur l'inspection et la vérification de conformité doit être adressée au bureau local de Consommation et Corporations Canada.

TERMES ET CONDITIONS:

Tout appareil installé en vertu de cette approbation doit être modifié comme il se doit afin de satisfaire à toutes les exigences pertinentes.

Avant de vendre tout appareil du (des) type(s) identifié(s) ci-dessus, le vendeur doit fournir à l'acheteur par écrit les renseignements suivants:

- (1) que l'approbation finale ne sera accordée que sous réserve de résultats satisfaisants obtenus lors d'inspections en service, et
- (2) que toute dérogation au Règlement et aux prescriptions régissant l'approbation devra être corrigée par le requérant.

Le gérant du Laboratoire des masses, Consommation et Corporations Canada, à Ottawa, doit être notifié, par écrit, à l'avance de l'installation de chaque appareil vendu, loué ou cédé de quelques autres façons pour utilisation dans le commerce, et le nombre total des installations ne doit pas dépasser dix.

La présente approbation expire deux ans après la date d'émission à moins que la prolongation soit autorisée par écrit par le soussigné.

FEB - 7 1992

Date

Chef,
Laboratoires de la Métrologie légale



Consumer and
Corporate Affairs Canada

Legal Metrology

Consommation
et Corporations Canada

Métrieologie légale

APPROVAL No. — N^o D'APPROBATION

AM-4724T

FEB 13 1992

NOTICE OF CONDITIONAL APPROVAL

Issued by statutory authority of the Minister
of Consumer and Corporate Affairs Canada
for (category of device):

Electronic Pit-Type Platform Scale

APPLICANT / REQUÉRANT:

Western Scale Company Ltd.
1670 Kingsway Avenue
Port Coquitlam, British Columbia
V3C 3Y9

MODEL(S) / MODÈLE(S):

WPW 618-10

AVIS D'APPROBATION CONDITIONNELLE

Émis en vertu du pouvoir statutaire du
Ministre de Consommation et Corporations
Canada, pour (catégorie d'appareil):

Bascule à tablier électronique avec fosse

MANUFACTURER / FABRICANT:

Western Scale Company Ltd.
Port Coquitlam, British Columbia

RATING / CLASSEMENT:

10 000 lb / 5 000 kg

NOTE: This approval applies only to
devices, the design, composition,
construction and performance of which are,
in every material respect, identical to that
described in the material submitted, and
that are typified by samples submitted by
the applicant for evaluation for approval in
accordance with sections 14 and 15 of the
Weights and Measures Regulations. The
following is a summary of principal features
only.

REMARQUE: Cette approbation ne vise que
les appareils dont la conception, la
composition, la construction et le
rendement sont identiques, en tout point, à
ceux qui sont décrits dans la documentation
reçue et pour lesquels des échantillons
représentatifs ont été fournis par le
requérant aux fins d'évaluation,
conformément aux articles 14 et 15 du
Règlement sur les poids et mesures. Ce qui
suit est une brève description de leurs
principales caractéristiques.

Canada

SUMMARY DESCRIPTION:

The device is an electronic pit-type platform scale that, when interfaced to an approved and compatible digital weight indicator, becomes a weighing system.

The 18'x6' weighbridge comprises two main hollow structural steel (HSS) beams supporting a wafer deck fabricated from HSS beams and checker plate.

Weight is sensed by four 10 000 lb single ended shear beam load cells. Weighbridge length between load cell centers is 14 feet.

Load cells are accessed via removeable checker plate end covers.

MODEL NUMBER CODING:
WPW 618-10, where:

W = Western Scale
P = Portable
W = Wafer
618 = Platform size (6' x 18')
10 = Capacity (lb x 1000)

DESCRIPTION SOMMAIRE:

L'appareil est une bascule électronique à tablier pour installation dans une fosse qui, lorsqu'elle est reliée à un indicateur de poids numérique approuvé et compatible, forme un ensemble de pesage.

Le châssis récepteur mesurant 18 pi x 6 pi est composé de deux poutres principales creuses en acier de charpente supportant un tablier gaufré constitué de poutres creuses en acier de charpente également et d'une plaque quadrillée.

Le poids est décelé par quatre cellules de pesage de cisaillement à une seule extrémité de 10 000 lb. La longueur du châssis entre les axes des cellules de pesage est de 14 pieds.

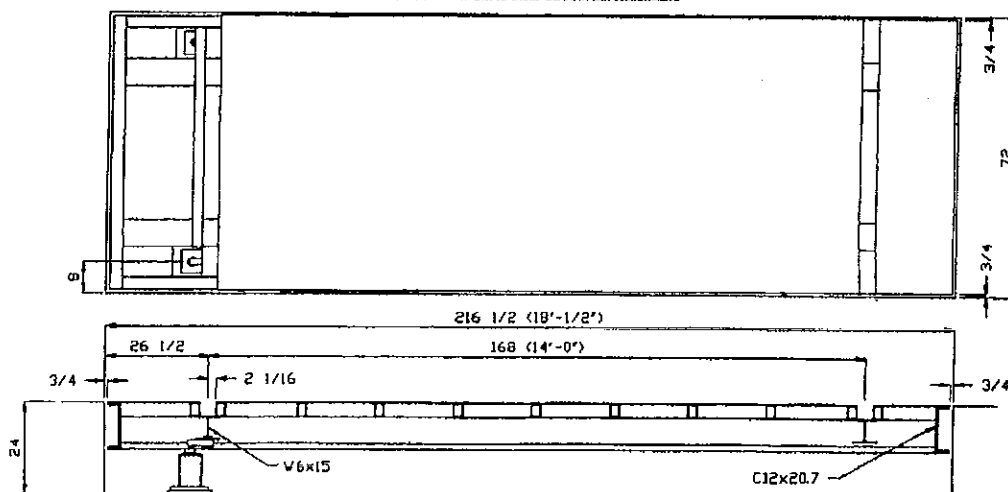
L'accès aux cellules de pesage est possible par les extrémités recouvertes de la plaque quadrillée.

DÉCOMPOSITION DU NUMÉRO DE MODÈLE:

WPW 618-10, où

W = Bascule Western
P = Portative
W = Tablier gaufré (Wafer)
618 = Dimensions du tablier (6 pi x 18 pi)
10 = Capacité (lb x 1000)

MODEL/Modèle WPW 618-10



APPROVAL:

The design, composition, construction and performance of the device type(s) identified herein have been evaluated in accordance with regulations and specifications established under the Weights and Measures Act. Approval is hereby granted accordingly pursuant to subsection 3(2) of the said Act.

The marking, installation, use and manner of use in trade of devices are subject to inspection in accordance with regulations and specifications established under the Weights and Measures Act. Requirements relating to marking are set forth in sections 18 to 26 of the Weights and Measures Regulations. Installation and use requirements are set forth in Part V and in specifications established pursuant to section 27 of the said Regulations. A verification of conformity is required in addition to this approval. Inquiries regarding inspection and verification should be addressed to the local inspection office of Consumer and Corporate Affairs Canada.

TERM AND CONDITIONS:

All devices installed under authority of this approval shall be modified as may be necessary to meet applicable regulations and specifications.

Prior to selling any device of the type(s) identified herein, the seller shall make known to the buyer in writing the following information:

- (1) that final approval is contingent on the results of inspections carried out on devices in service being satisfactory, and
- (2) that any non-compliance with regulations and specifications that govern approval will be corrected by the applicant.

APPROBATION:

La conception, la composition, la construction et le rendement du (des) type(s) d'appareils identifié(s) ci-dessus, ayant fait l'objet d'une évaluation conformément au Règlement et aux prescriptions établis sous la Loi sur les poids et mesures, la présente approbation est accordée en application du paragraphe 3(2) de ladite Loi.

Le marquage, l'installation et l'utilisation des appareils sont soumis à l'inspection conformément au Règlement et aux prescriptions établis sous la Loi sur les poids et mesures. Les exigences de marquage sont définies dans les articles 18 à 26 du Règlement sur les poids et mesures. Les exigences d'installation et d'utilisation sont définies dans la partie V et dans les prescriptions établies en vertu de l'article 27 dudit règlement. Une vérification de conformité est requise. Toute question sur l'inspection et la vérification de conformité doit être adressée au bureau local de Consommation et Corporations Canada.

TERMES ET CONDITIONS:

Tout appareil installé en vertu de cette approbation doit être modifié comme il se doit afin de satisfaire à toutes les exigences pertinentes.

Avant de vendre tout appareil du (des) type(s) identifié(s) ci-dessus, le vendeur doit fournir à l'acheteur par écrit les renseignements suivants:

- (1) que l'approbation finale ne sera accordée que sous réserve de résultats satisfaisants obtenus lors d'inspections en service, et
- (2) que toute dérogation au Règlement et aux prescriptions régissant l'approbation devra être corrigée par le requérant.

The manager of the Mass Metrology Laboratory of the Department of Consumer and Corporate Affairs at Ottawa shall be notified in writing prior to installation of each device sold, leased or otherwise disposed of for use in trade and the total number of devices installed shall not exceed ten.

Le gérant du Laboratoire des masses, Consommation et Corporations Canada, à Ottawa, doit être notifié, par écrit, à l'avance de l'installation de chaque appareil vendu, loué ou cédé de quelques autres façons pour utilisation dans le commerce, et le nombre total des installations ne doit pas dépasser dix.

Unless its extension is authorized in writing by the undersigned, this approval shall expire two years from the date of issue.

La présente approbation expire deux ans après la date d'émission à moins que la prolongation soit autorisée par écrit par le soussigné.



W.R. Virtue

Chief,
Legal Metrology Laboratories

FEB 13 1992

Date

Chef,
Laboratoires de la Métrologie légale