



Consumer and
Corporate Affairs Canada

Consommation
et Corporations Canada

Legal Metrology

Métrologie légale

APPROVAL No -- N° D'APPROBATION

AM-4718T Rev.1

JUN 10 1992

NOTICE OF CONDITIONAL APPROVAL

AVIS D'APPROBATION CONDITIONNELLE

Issued by statutory authority of the Minister
of Consumer and Corporate Affairs Canada
for (category of device):

Émis en vertu du pouvoir statutaire du
Ministre de Consommation et Corporations
Canada, pour (catégorie d'appareil):

Electronic Low Profile Vehicle Scale

Pont-bascule routier surbaissé
électronique

APPLICANT / REQUÉRANT:

MANUFACTURER / FABRICANT:

Matrix Scale Systems Inc.
1240 Midway Blvd.
Mississauga, Ontario
L5T 2G8

Matrix Scale Systems Inc.
Mississauga, Ontario

MODEL(S) / MODÈLE(S):

RATING / CLASSEMENT:

LCQ-****_***
AND/et
CQ-****_***

50 to/à 100 tons/tonnes

Avoirdupois or metric/
Avoirdupois or métrique

NOTE: This approval applies only to
devices, the design, composition,
construction and performance of which are,
in every material respect, identical to that
described in the material submitted, and
that are typified by samples submitted by
the applicant for evaluation for approval in
accordance with sections 14 and 15 of the
Weights and Measures Regulations. The
following is a summary of principal features
only.

REMARQUE: Cette approbation ne vise que
les appareils dont la conception, la
composition, la construction et le
rendement sont identiques, en tout point, à
ceux qui sont décrits dans la documentation
reçue et pour lesquels des échantillons
représentatifs ont été fournis par le
requérant aux fins d'évaluation,
conformément aux articles 14 et 15 du
Règlement sur les poids et mesures. Ce qui
suit est une brève description de leurs
principales caractéristiques.

Canada

SUMMARY DESCRIPTION:

The device is a modular electronic low-profile vehicle scale that, when interfaced to an approved and compatible indicator, becomes a weighing system.

The weighbridge comprises two configurations, the regular uniform sandwich type modules or the light version identified with a prefix "L" in the model number. The light version comprises two longitudinal sections joined at center by transversal fabricated beams, topped at center with reinforced concrete slab, steel grating, steel plate or a combination of the three.

The 3 feet wide longitudinal section on each side of the sandwich module comprises longitudinal rectangular steel tubing, spaced, and covered with steel plate and concrete. Each module can be from 10 to 11 feet wide and from 10 to 23 feet 4 inches long. They are configured as "starter" and "terminal" sections supported by two and four load cells respectively.

The stainless steel canister type load cells (25 484 kg capacity), are positioned at the module corners, recessed from the sides and are accessed via steel cover plates.

Excessive weighbridge movement is precluded by longitudinal and transverse bumper bolts.

DESCRIPTION SOMMAIRE:

L'appareil est une bascule électronique surbaissée, modulaire, pour véhicules qui, lorsqu'elle est reliée à un indicateur approuvé et compatible, forme un ensemble de pesage.

Le châssis récepteur est fabriqué en deux configurations, le module régulier uniforme du type sandwich ou le concept léger identifié par un préfix "L" dans le numéro de modèle. Le concept léger comprend deux sections longitudinales uni au centre par des poutres fabriquées, qui supportent au centre des dalles de béton armées, des grilles d'acier, des plaques d'acier ou encore un mélange des trois.

La section longitudinale de 3 pieds de chaque coté du module de type sandwich est fabriqué longitudinalement de tubes rectangulaires en acier, espacés, fixés entre des plaques d'acier et recouvert de béton. Chaque module mesure de 10 à 11 pieds en largeur et de 10 à 23 pieds 4 pouces en longueur. Les modules sont configurés en section de début et de fin reposant sur deux et quatre cellules de pesage respectivement.

Les cellules de pesage du type cylindrique sont en acier inoxydable et ont une capacité de 25 484 kg, elles sont situées dans les coins des modules en retrait par rapport aux côtés, l'accès s'y fait par les plaques de recouvrement en acier.

Des boulons de butée longitudinaux et transverses empêchent le mouvement excessif du châssis récepteur.

DEVICE CHARACTERISTICS/Caractéristiques de l'appareil

<u>No. of MODULES/ Nbre de modules</u>	<u>CAPACITY/ Capacité de pesage</u>	<u>No of LOAD CELLS/ Nbre de cellules de pesage</u>
1	50 TONS/tonnes	4
2	75 TONS/tonnes	6
3	100 TONS/tonnes	8
4	100 TONS/tonnes	10
5	100 TONS/tonnes	12

Device model numbers signify the following:

Les numéros de modèles se déchiffrent ainsi:

LCQ ***YY-ZZZ where:

LCQ ***YY-ZZZ où:

L indicates light

L indique léger

CQ indicates series CONQUEST

CQ désigne la série CONQUEST,

*** indicates length in feet (10' to 116'8")

*** indique la longueur en pieds (10 pi à 116 pi 8 po),

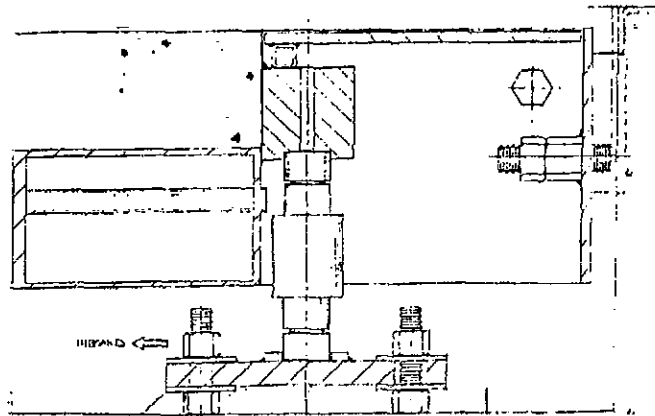
YY indicates width in feet (10 to 11)

YY indique la largeur en pieds (10 à 11),

ZZZ indicates capacity in tons

ZZZ indique la capacité en tonnes.

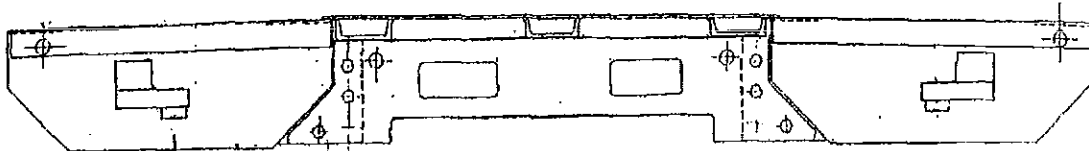
LOAD CELLS MOUNTING / MONTAGE DES CELLULES DE PESAGE



MODULE CROSS SECTION / SECTION TRANSVERSALE D'UN MODULE



REGULAR MODEL / MODELE REGULIER



LIGHT MODEL / MODELE LEGER

APPROVAL:

The design, composition, construction and performance of the device type(s) identified herein have been evaluated in accordance with regulations and specifications established under the Weights and Measures Act. Approval is hereby granted accordingly pursuant to subsection 3(2) of the said Act.

The marking, installation, use and manner of use in trade of devices are subject to inspection in accordance with regulations and specifications established under the Weights and Measures Act. Requirements relating to marking are set forth in sections 18 to 26 of the Weights and Measures Regulations. Installation and use requirements are set forth in Part V and in specifications established pursuant to section 27 of the said Regulations. A verification of conformity is required in addition to this approval. Inquiries regarding inspection and verification should be addressed to the local inspection office of Consumer and Corporate Affairs Canada.

TERM AND CONDITIONS:

All devices installed under authority of this approval shall be modified as may be necessary to meet applicable regulations and specifications.

Prior to selling any device of the type(s) identified herein, the seller shall

- (1) that final approval is contingent on the results of inspections carried out on devices in service being satisfactory, and
- (2) that any non-compliance with regulations and specifications that govern approval will be corrected by the applicant.

APPROBATION:

La conception, la composition, la construction et le rendement du (des) type(s) d'appareils identifié(s) ci-dessus, ayant fait l'objet d'une évaluation conformément au Règlement et aux prescriptions établis sous la Loi sur les poids et mesures, la présente approbation est accordée en application du paragraphe 3(2) de ladite Loi.

Le marquage, l'installation et l'utilisation des appareils sont soumis à l'inspection conformément au Règlement et aux prescriptions établis sous la Loi sur les poids et mesures. Les exigences de marquage sont définies dans les articles 18 à 26 du Règlement sur les poids et mesures. Les exigences d'installation et d'utilisation sont définies dans la partie V et dans les prescriptions établies en vertu de l'article 27 dudit règlement. Une vérification de conformité est requise. Toute question sur l'inspection et la vérification de conformité doit être adressée au bureau local de Consommation et Corporations Canada.

TERMES ET CONDITIONS:

Tout appareil installé en vertu de cette approbation doit être modifié comme il se doit afin de satisfaire à toutes les exigences pertinentes.

Avant de vendre tout appareil du (des) type(s) identifié(s) ci-dessus, le

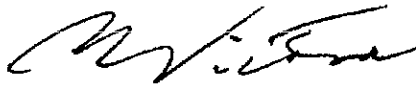
- (1) que l'approbation finale ne sera accordée que sous réserve de résultats satisfaisants obtenus lors d'inspections en service, et
- (2) que toute dérogation au Règlement et aux prescriptions régissant l'approbation devra être corrigée par le requérant.

The manager of the Mass Metrology Laboratory of the Department of Consumer and Corporate Affairs at Ottawa shall be notified in writing prior to installation of each device sold, leased or otherwise disposed of for use in trade and the total number of devices installed shall not exceed ten.

Le gérant du Laboratoire des masses, Consommation et Corporations Canada, à Ottawa, doit être notifié, par écrit, à l'avance de l'installation de chaque appareil vendu, loué ou cédé de quelques autres façons pour utilisation dans le commerce, et le nombre total des installations ne doit pas dépasser dix.

Unless its extension is authorized in writing by the undersigned, this approval shall expire two years from the date of issue.

La présente approbation expire deux ans après la date d'émission à moins que la prolongation soit autorisée par écrit par le soussigné.



W.R. Virtue

Chief,
Legal Metrology Laboratories

JUN 10 1992

Date

Chef,
Laboratoires de la Métrologie légale



Consumer and
Corporate Affairs Canada

Consommation
et Corporations Canada

Legal Metrology

Métrologie légale

APPROVAL No. — N° D'APPROBATION

AM-4718T Rev.1

JUN 10 1992

NOTICE OF CONDITIONAL APPROVAL

AVIS D'APPROBATION CONDITIONNELLE

TECHNICAL SUPPLEMENT

SUPPLEMENT TECHNIQUE

PROTECTED -- LAW ENFORCEMENT

PROTÉGÉ -- RESPECT DES LOIS

DEVICE MODELS / MODÈLES D'APPAREILS:

Model Number N° du modèle	N° of / de Platform Size Dim. du tablier Sections	Cap. / Cap. Device Load Cells Appareil	Cap. / Cap. Sections Cel. de pes.
ALL / tous	10' TO/À 116'8" 1 TO/À 5	50 TO/À 100T	25 484 kg

LOAD RECEIVING ELEMENT / ÉLÉMENT RECEPTEUR DE CHARGE:

Cement / Ciment
Steel / Acier

LOAD TRANSMITTING ELEMENT / ÉLÉMENT DE PESAGE DE TRANSMISSION:

Load Cells / Cellules de pesage

RESTRAINING SYSTEM / SYSTÈME DE RETENU:

Bumper Bolts / Butées d'arrêt

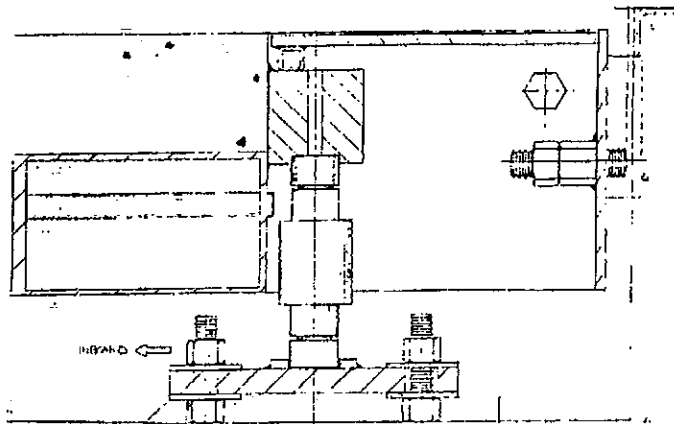
LOAD CELL TYPE / TYPE DE CELLULE DE PESAGE:

Compression Cylinder / Cylindre à compression

Canada

CCA-2067 (9-85)

LOAD CELL MOUNTING / MONTAGE DE CELLULE DE PESAGE:



WEIGHBRIDGE CONSTRUCTION / CONSTRUCTION DE CHÂSSIS RÉCEPTEUR:

MODEL/Modèle	HSS
LCQ*	10" x 8" x 3/8" 8" x 8" x 3/8"
CQ*	10" x 6" x 1/4"

The CQ* is surfaced with 5" of concrete with a 5" C-Channel perimeter to contain the concrete. / Le modèle CQ* est recouvert de 5" de béton avec un périmètre de profilé en U de 5".

Declan McEvoy
Declan McEvoy

Manager,
Mass Metrology Laboratory

Date

Gérant,
Laboratoire des masses

JUN 10 1992