



Consumer and  
Corporate Affairs Canada

Legal Metrology

Consommation  
et Corporations Canada

Métrieologie légal

APPROVAL No. — N° D'APPROBATION

AM-4718T

**JAN 17 1992**

**NOTICE OF CONDITIONAL APPROVAL**

Issued by statutory authority of the Minister of Consumer and Corporate Affairs Canada for (category of device):

Electronic Low Profile Vehicle Scale

**APPLICANT / REQUÉRANT:**

Matrix Scale Systems Inc.  
1240 Midway Blvd.  
Mississauga, Ontario  
L5T 2G8

**MODEL(S) / MODÈLE(S):**

CQ-\*\*\*\*\*\_\*\*\*\*

**NOTE:** This approval applies only to devices, the design, composition, construction and performance of which are, in every material respect, identical to that described in the material submitted, and that are typified by samples submitted by the applicant for evaluation for approval in accordance with sections 14 and 15 of the Weights and Measures Regulations. The following is a summary of principal features only.

**AVIS D'APPROBATION CONDITIONNELLE**

Émis en vertu du pouvoir statutaire du Ministre de Consommation et Corporations Canada, pour (catégorie d'appareil):

Pont-bascule routier surbaissé  
électronique

**MANUFACTURER / FABRICANT:**

Matrix Scale Systems Inc.  
Mississauga, Ontario

**RATING / CLASSEMENT:**

50 to/à 100 TONS/tonnes

**AVOIRDUPOIS OR METRIC/  
Avoirdupois or métrique**

**REMARQUE:** Cette approbation ne vise que les appareils dont la conception, la composition, la construction et le rendement sont identiques, en tout point, à ceux qui sont décrits dans la documentation reçue et pour lesquels des échantillons représentatifs ont été fournis par le requérant aux fins d'évaluation, conformément aux articles 14 et 15 du Règlement sur les poids et mesures. Ce qui suit est une brève description de leurs principales caractéristiques.

**SUMMARY DESCRIPTION:**

The device is a modular electronic low-profile vehicle scale that, when interfaced to an approved and compatible indicator, becomes a weighing system.

Modules comprise a sandwich of longitudinal, spaced, rectangular steel tubing and steel plate surfaced with concrete. They can be from 10 to 11 feet wide and from 10 to 23 feet, 4 inches long. They are configured as "starter" and "terminal" sections supported by two and four load cells respectively.

The stainless steel canister 25 484 kg load cells, which are accessed via steel cover plates, are positioned at module corners recessed 10 inches from the sides.

Excessive weighbridge movement is precluded by longitudinal and transverse bumper bolts.

**DESCRIPTION SOMMAIRE:**

L'appareil est une bascule électronique surbaissée, modulaire, pour véhicules qui, lorsqu'elle est reliée à un indicateur approuvé et compatible, forme un ensemble de pesage.

Les modules consistent en tubes rectangulaires en acier espacés dans le sens de la longueur, chacun étant rassemblé en sandwich à une plaque d'acier, le tout étant recouvert de béton. Ils peuvent mesurer de 10 à 11 pieds de largeur et de 10 à 23 pi 4 po de longueur. Les modules sont configurés en sections de début et de fin reposant sur deux et quatre cellules de pesage respectivement.

L'accès aux cellules de pesage en acier inoxydable de 25 484 kg est possible par les plaques de recouvrement en acier. Les cellules sont situées dans les coins des modules, lesquels coins sont en retrait de 10 po par rapport aux côtés.

Des boulons de butée longitudinaux et transverses empêchent le mouvement excessif du châssis récepteur.

**DEVICE CHARACTERISTICS/Caractéristiques de l'appareil**

No. of MODULES/ Nbre de modules	CAPACITY/ Capacité de pesage	No of LOAD CELLS/ Nbre de cellules
1	50 TONS/tonnes	4
2	75 TONS/tonnes	6
3	100 TONS/tonnes	8
4	100 TONS/tonnes	10
5	100 TONS/tonnes	12

Device model numbers signify the following:

CQ \*\*\*YY-ZZZ where:

CQ indicates series CONQST

\*\*\* indicates length in feet (10' to 116'8")

YY indicates width in feet (10 to 11)

ZZZ indicates capacity in tons

Les numéros de modèles se déchiffrent ainsi:

CQ \*\*\*YY-ZZZ où

CQ désigne la série CONQST,

\*\*\* indique la longueur en pieds (10 pi à 116 pi 8 po),

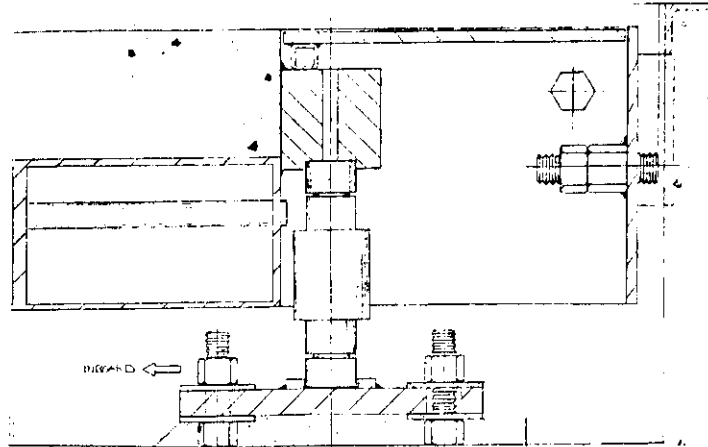
YY indique la largeur en pieds (10 à 11),

ZZZ indique la capacité en tonnes.

SUMMARY DESCRIPTION (Continued)

DESCRIPTION SOMMAIRE:

LOAD CELL MOUNT / MONTAGE DE CELLULE DE PESAGE



MODULE CROSS SECTION / SECTION TRANSVERSALE D'UN MODULE



**APPROVAL:**

The design, composition, construction and performance of the device type(s) identified herein have been evaluated in accordance with regulations and specifications established under the Weights and Measures Act. Approval is hereby granted accordingly pursuant to subsection 3(2) of the said Act.

The marking, installation, use and manner of use in trade of devices are subject to inspection in accordance with regulations and specifications established under the Weights and Measures Act. Requirements relating to marking are set forth in sections 18 to 26 of the Weights and Measures Regulations. Installation and use requirements are set forth in Part V and in specifications established pursuant to section 27 of the said Regulations. A verification of conformity is required in addition to this approval. Inquiries regarding inspection and verification should be addressed to the local inspection office of Consumer and Corporate Affairs Canada.

**TERM AND CONDITIONS:**

All devices installed under authority of this approval shall be modified as may be necessary to meet applicable regulations and specifications.

Prior to selling any device of the type(s) identified herein, the seller shall

- (1) that final approval is contingent on the results of inspections carried out on devices in service being satisfactory, and
- (2) that any non-compliance with regulations and specifications that govern approval will be corrected by the applicant.

**APPROBATION:**

La conception, la composition, la construction et le rendement du (des) type(s) d'appareils identifié(s) ci-dessus, ayant fait l'objet d'une évaluation conformément au Règlement et aux prescriptions établis sous la Loi sur les poids et mesures, la présente approbation est accordée en application du paragraphe 3(2) de ladite Loi.

Le marquage, l'installation et l'utilisation des appareils sont soumis à l'inspection conformément au Règlement et aux prescriptions établis sous la Loi sur les poids et mesures. Les exigences de marquage sont définies dans les articles 18 à 26 du Règlement sur les poids et mesures. Les exigences d'installation et d'utilisation sont définies dans la partie V et dans les prescriptions établies en vertu de l'article 27 dudit règlement. Une vérification de conformité est requise. Toute question sur l'inspection et la vérification de conformité doit être adressée au bureau local de Consommation et Corporations Canada.

**TERMES ET CONDITIONS:**

Tout appareil installé en vertu de cette approbation doit être modifié comme il se doit afin de satisfaire à toutes les exigences pertinentes.

Avant de vendre tout appareil du (des) type(s) identifié(s) ci-dessus, le

- (1) que l'approbation finale ne sera accordée que sous réserve de résultats satisfaisants obtenus lors d'inspections en service, et
- (2) que toute dérogation au Règlement et aux prescriptions régissant l'approbation devra être corrigée par le requérant.

The manager of the Mass Metrology Laboratory of the Department of Consumer and Corporate Affairs at Ottawa shall be notified in writing prior to installation of each device sold, leased or otherwise disposed of for use in trade and the total number of devices installed shall not exceed ten.

Le gérant du Laboratoire des masses, Consommation et Corporations Canada, à Ottawa, doit être notifié, par écrit, à l'avance de l'installation de chaque appareil vendu, loué ou cédé de quelques autres façons pour utilisation dans le commerce, et le nombre total des installations ne doit pas dépasser dix.

Unless its extension is authorized in writing by the undersigned, this approval shall expire two years from the date of issue.

La présente approbation expire deux ans après la date d'émission à moins que la prolongation soit autorisée par écrit par le soussigné.



W.R. Virtue

Chief,  
Legal Metrology Laboratories

JAN 17 1992

Date

Chef,  
Laboratoires de la Métrologie légale



Consumer and  
Corporate Affairs Canada

Consommation  
et Corporations Canada

Legal Metrology

Métrieologie légele

APPROVAL No. — N° D'APPROBATION

AM-4718T

JAN 17 1992

NOTICE OF CONDITIONAL APPROVAL

AVIS D'APPROBATION CONDITIONNELLE

TECHNICAL SUPPLEMENT

SUPPLEMENT TECHNIQUE

PROTECTED -- LAW ENFORCEMENT

PROTÉGÉ -- RESPECT DES LOIS

DEVICE MODELS / MODÈLES D'APPAREILS:

Model Number N° du modèle	Platform Size Dim. du tablier	Capc / Cap. Device Appareil	Capc / Cap. Load Cells Cel. de pes.	N° of / de Sections Sections
ALL / tous	10' TO/à 116'8"	50 TO/à 100T	25 484 kg	1 TO/à 5

LOAD RECEIVING ELEMENT / ÉLÉMENT RECEPTEUR DE CHARGE:

Cement / Ciment  
Steel / Acier

LOAD TRANSMITTING ELEMENT / ÉLÉMENT DE PESAGE DE TRANSMISSION:

Load Cells / Cellules de pesage

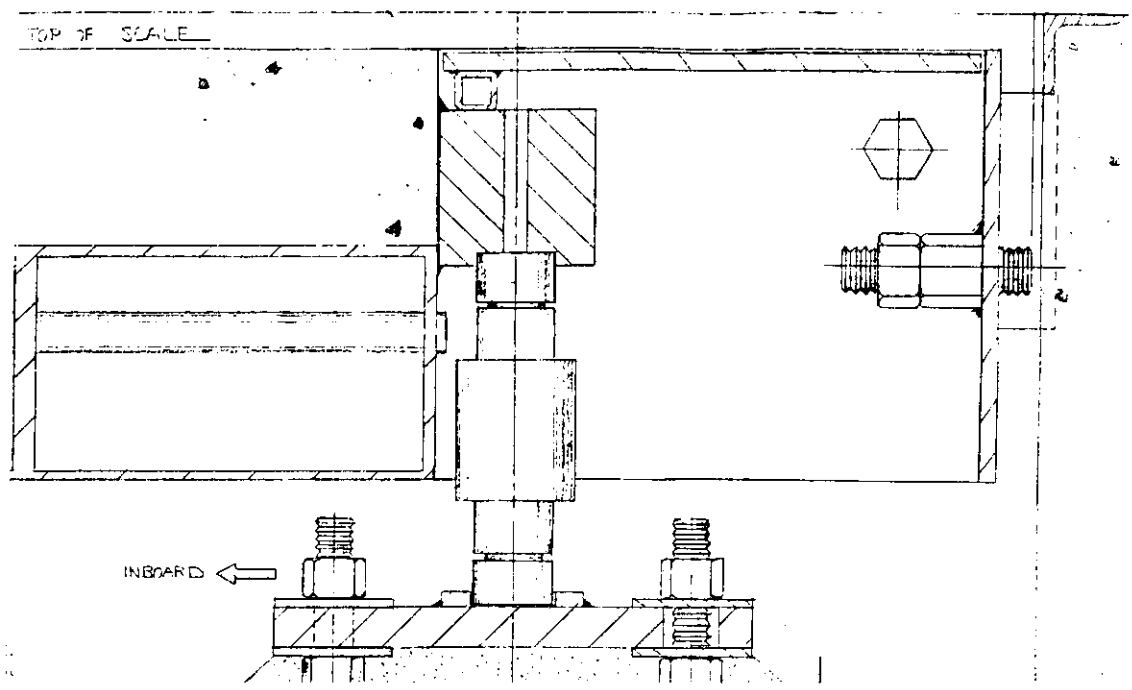
RESTRAINING SYSTEM / SYSTÈME DE RETENU:

Bumper Bolts / Butées d'arrêt

LOAD CELL TYPE / TYPE DE CELLULE DE PESAGE:

Compression Cylinder / Cylindre à compression

LOAD CELL MOUNTING / MONTAGE DE CELLULE DE PESAGE:



WEIGHBRIDGE CONSTRUCTION / CONSTRUCTION DE CHÂSSIS RÉCEPTEUR:

The weighbridge is fabricated from 10" x 6"  $\frac{1}{4}$ " rectangular steel tubing with 1/8" top and bottom plate, surfaced with 5" of concrete with a 5" C-Channel perimeter to contain the concrete.

*Declan McEvoy*  
Declan McEvoy

Date JAN 17 1992

Manager,  
Mass Metrology Laboratory

Gérant,  
Laboratoire des masses