



NOV 26 1992

NOTICE OF CONDITIONAL APPROVAL

AVIS D'APPROBATION CONDITIONNELLE

Issued by statutory authority of the Minister of Consumer and Corporate Affairs Canada for (category of device):

Émis en vertu du pouvoir statutaire du Ministre de Consommation et Affaires commerciales Canada, pour (catégorie d'appareil):

Electronic Portable Vehicle Scale

Pont-basculé électronique, mobile pour véhicule

APPLICANT / REQUÉRANT:

MANUFACTURER / FABRICANT:

Western Scale Co. Ltd.
1670 Kingsway Avenue
Port Coquitlam, British Columbia
V3C 3Y9

Western Scale Co. Ltd.
Port Coquitlam, British Columbia

MODEL(S) / MODÈLE(S):

RATING / CLASSEMENT:

SERIES/Série PLC

30 TO/à 175 TONS/tonnes

Avoirdupois or Metric / Avoirdupois ou métrique.

NOTE: This approval applies only to devices, the design, composition, construction and performance of which are, in every material respect, identical to that described in the material submitted, and that are typified by samples submitted by the applicant for evaluation for approval in accordance with sections 14 and 15 of the Weights and Measures Regulations. The following is a summary of principal features only.

REMARQUE: Cette approbation ne vise que les appareils dont la conception, la composition, la construction et le rendement sont identiques, en tout point, à ceux qui sont décrits dans la documentation reçue et pour lesquels des échantillons représentatifs ont été fournis par le requérant aux fins d'évaluation, conformément aux articles 14 et 15 du Règlement sur les poids et mesures. Ce qui suit est une brève description de leurs principales caractéristiques.

SUMMARY DESCRIPTION:

This device is an electronic low profile vehicle scale mounted on a portable steel frame that, when interfaced to an approved and compatible weight indicator, becomes a weighing system.

The weighbridge main and cross beams are fabricated from wide flange steel. The deck may be of reinforced concrete, wood or steel. Weight is sensed by end loaded, double ended shear beam load cells mounted outboard of the main beams using double link shear pin load cell mounts. Access to the load cells is via steel cover plates on the deck. Excessive movement is restricted by bumper bolts.

All load cells for a given installation are of a uniform capacity.

Load cell capacities are as follows:

<u>Scale Capacity</u>	<u>Load Cell Capacity</u>
TO 80 Tons	50 000 or 60 000 lb
100 - 125 Tons	65 000 or 75 000 lb
150 - 175 Tons	100 000 lb

Model Number Coding:
Example: 12570104-PLC

Where:

- 125 indicates the capacity in tons. (Avoirdupois or Metric)
- 70 indicates the platform length in feet.
- 10 indicates the platform width; may vary from 8 to 14 feet.
- 4 indicates the number of sections.
- PLC indicates contractor type scale using double link shear pin load cell mountings.

DESCRIPTION SOMMAIRE:

Cet appareil est un pont-basculer routier de type surbaissé monté sur un châssis d'acier portatif qui, une fois relié à un indicateur de poids approuvé et compatible, forme un ensemble de pesage.

Les poutres et les traverses principales du châssis récepteur sont fabriquées en acier et comportent des ailes larges. Le tablier peut être en béton armé, en bois ou en acier. Le poids est capté par des cellules de pesage de cisaillement à double extrémité et à chargement aux extrémités, installées à l'extérieur des poutres principales à l'aide de goupilles de cisaillement à double liaison. L'accès aux cellules de pesage est assuré par des plaques d'acier recouvrant le tablier. Des boulons de butée restreignent tout mouvement excessif.

Toutes les cellules de pesage, pour une installation donnée, doivent être de capacité uniforme.

Les capacités des cellules de pesage sont comme suit:

<u>Capacité de la bascule</u>	<u>Capacité des cellules de pesage</u>
Jusqu'à 80 tonnes	50 000 ou 60 000 lb
100 - 125 tonnes	65 000 ou 75 000 lb
150 - 175 tonnes	100 000 lb

Codes du numéro de modèle:
Exemple: 12570104-PLC

ou:

- 125 désigne la capacité en tonnes (avoirdupois ou métrique).
- 70 désigne la longueur du tablier en pieds.
- 10 désigne la largeur du tablier en pieds, elle peut varier de 8 à 14 pieds.
- 4 désigne le nombre de sections.
- PLC désigne bascule de contracteur avec cellule de pesage montée avec goupilles de cisaillement à liaison double.

SUMMARY DESCRIPTION: (Continued)

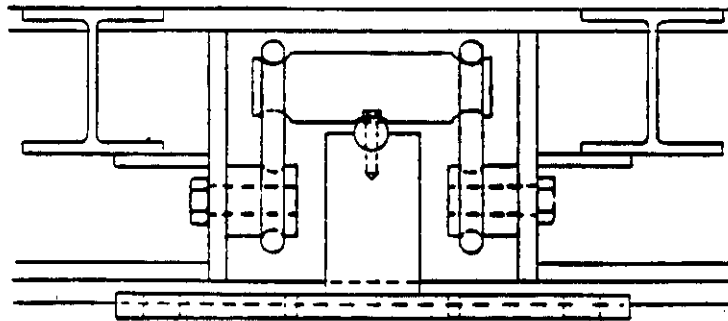
DESCRIPTION SOMMAIRE: (Suite)

SERIES PLC PORTABLE ELECTRONIC VEHICLE SCALES
série PLC pont-bascule électronique, mobile pour véhicules

<u>2 SECTION</u>	<u>3 SECTION</u>	<u>4 SECTION</u>	<u>5 SECTION</u>
3010**2-PLC	4040**3-PLC	5070**4-PLC	60100**5-PLC
3015**2-PLC	4050**3-PLC	5075**4-PLC	60120**5-PLC
3020**2-PLC	5040**3-PLC	6070**4-PLC	7590**5-PLC
3025**2-PLC	5050**3-PLC	6075**4-PLC	75100**5-PLC
4010**2-PLC	5060**3-PLC	6080**4-PLC	75120**5-PLC
4012**2-PLC	6035**3-PLC	6090**4-PLC	15080**5-PLC
4025**2-PLC	6060**3-PLC	7080**4-PLC	17580**5-PLC
4030**2-PLC	7560**3-PLC	7570**4-PLC	17590**5-PLC
5010**2-PLC	8040**3-PLC	7575**4-PLC	
5012**2-PLC	8060**3-PLC	7580**4-PLC	
5030**2-PLC	12560**3-PLC	100100**4-PLC	
7516**2-PLC	15060**3-PLC	12570**4-PLC	
	17560**3-PLC	12575**4-PLC	
		12580**4-PLC	
		15070**4-PLC	
		15075**4-PLC	
		17570**4-PLC	
		17575**4-PLC	

NOTE: ** indicates scale width; may vary from 8' to 14'.
 ** désigne la largeur du tablier; peut variée de 8 à 14 pieds.

LOAD CELL MOUNTING/Montage des cellules de pesage



APPROVAL:

The design, composition, construction and performance of the device type(s) identified herein have been evaluated in accordance with regulations and specifications established under the Weights and Measures Act. Approval is hereby granted accordingly pursuant to subsection 3(2) of the said Act.

The marking, installation, and manner of use of trade devices are subject to inspection in accordance with regulations and specifications established under the Weights and Measures Act. Requirements relating to marking are set forth in sections 18 to 26 of the Weights and Measures Regulations. Installation and use requirements are set forth in Part V and in specifications established pursuant to section 27 of the said Regulations. A verification of conformity is required in addition to this approval. Inquiries regarding inspection and verification should be addressed to the local inspection office of Consumer and Corporate Affairs Canada.

TERM AND CONDITIONS:

All devices installed under authority of this approval shall be modified as may be necessary to meet applicable regulations and specifications.

Prior to selling any device of the type(s) identified herein, the seller shall make known to the buyer in writing the following information:

- (1) that final approval is contingent on the results of inspections carried out on devices in service being satisfactory, and
- (2) that any non-compliance with regulations and specifications that govern approval will be corrected by the applicant.

APPROBATION:

La conception, la composition, la construction et le rendement du (des) type(s) d'appareils identifié(s) ci-dessus, ayant fait l'objet d'une évaluation conformément au Règlement et aux prescriptions établis sous la Loi sur les poids et mesures, la présente approbation est accordée en application du paragraphe 3(2) de ladite Loi.

Le marquage, l'installation et l'utilisation commerciales des appareils sont soumis à l'inspection conformément au Règlement et aux prescriptions établis sous la Loi sur les poids et mesures. Les exigences de marquage sont définies dans les articles 18 à 26 du Règlement sur les poids et mesures. Les exigences d'installation et d'utilisation sont définies dans la partie V et dans les prescriptions établies en vertu de l'article 27 dudit règlement. Une vérification de conformité est requise. Toute question sur l'inspection et la vérification de conformité doit être adressée au bureau local de Consommation et Affaires commerciales Canada.

TERMES ET CONDITIONS:

Tout appareil installé en vertu de cette approbation doit être modifié comme il se doit afin de satisfaire à toutes les exigences pertinentes.

Avant de vendre tout appareil du (des) type(s) identifié(s) ci-dessus, le vendeur doit fournir à l'acheteur par écrit les renseignements suivants:

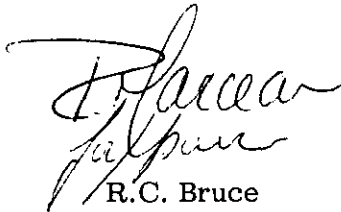
- (1) que l'approbation finale ne sera accordée que sous réserve de résultats satisfaisants obtenus lors d'inspections en service, et
- (2) que toute dérogation au Règlement et aux prescriptions régissant l'approbation devra être corrigée par le requérant.

The Head of the Mass Metrology Laboratory of the Department of Consumer and Corporate Affairs at Ottawa shall be notified in writing prior to installation of each device sold, leased or otherwise disposed of for use in trade and the total number of devices installed shall not exceed ten.

Le Chef du Laboratoire des masses, Consommation et Affaires commerciales Canada, à Ottawa, doit être notifié, par écrit, à l'avance de l'installation de chaque appareil vendu, loué ou cédé de quelques autres façons pour utilisation dans le commerce, et le nombre total des installations ne doit pas dépasser dix.

Unless its extension is authorized in writing by the undersigned, this approval shall expire January 9, 1994.

La présente approbation expire le 9 janvier 1994 à moins que la prolongation soit autorisée par écrit par le soussigné.



R.C. Bruce

Chief,
Weights and Measures

NOV 26 1992
Date

Chef,
Poids et mesures



NOV 19 1992

NOTICE OF CONDITIONAL APPROVAL

AVIS D'APPROBATION CONDITIONNELLE

TECHNICAL SUPPLEMENT

SUPPLEMENT TECHNIQUE

PROTECTED -- LAW ENFORCEMENT

PROTÉGÉ -- RESPECT DES LOIS

DEVICE MODELS / MODÈLES D'APPAREILS:

Model number coding

Code du numéro de modèle

Example: 100100124-PLC

Exemple: 100100124-PLC

Where: 100 = Capacity in tons

Ou: 100 = capacité en tonnes

100 = Scale length in feet

100 = longueur du tablier en pieds

12 = Scale width in feet

12 = largeur du tablier en pieds

4 = Number of sections

4 = nombre de sections

LOAD RECEIVING ELEMENT / ÉLÉMENT RECEPTEUR DE CHARGE:

Cement / Ciment

Steel / Acier

Wood / Bois

LOAD TRANSMITTING ELEMENT / ÉLÉMENT DE PESAGE DE TRANSMISSION:

Load Cells / Cellules de pesage

SUSPENSION SYSTEM / SYSTÈME DE SUSPENSION:

Double Link / Anneau double

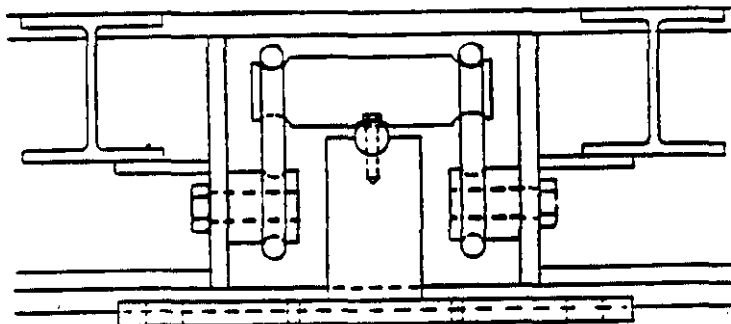
RESTRAINING SYSTEM / SYSTÈME DE RETENU:

Bumper Bolts / Butées d'arrêt

LOAD CELL TYPE / TYPE DE CELLULE DE PESAGE:

Double Ended Shear Beam / Travaillant en double déflexion

LOAD CELL MOUNTING / MONTAGE DE CELLULE DE PESAGE:



WEIGHBRIDGE CONSTRUCTION / CONSTRUCTION DE CHÂSSIS RÉCEPTEUR:

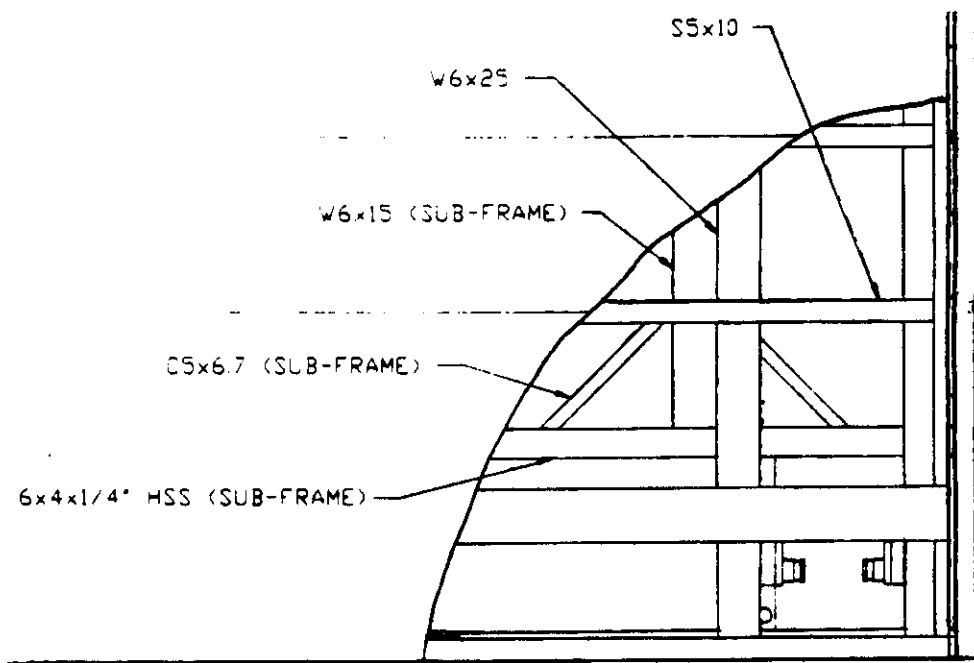
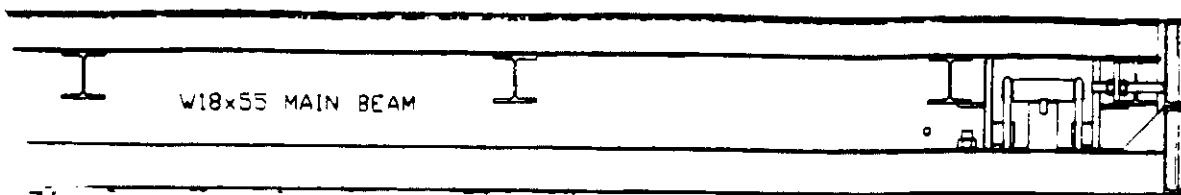
Main Beams / Poutres maitresses:

<u>MODEL</u> <u>Modèle</u>	<u>BEAM SIZE</u> <u>Dim.Poutres</u>	<u>MODEL</u> <u>Modèle</u>	<u>BEAM SIZE</u> <u>Dim.Poutres</u>
2 SECTION:		3 SECTION:	
3010**2-PLC	W12 @ 22	4040**3-PLC	W12 @ 35 OR W16 @ 26
3015**2-PLC	W12 @ 26 OR W14 @ 22	4050**3-PLC	W12 @ 72 OR W18 @ 40
3020**2-PLC	W12 @ 30 OR W14 @ 26	5040**3-PLC	W12 @ 35 OR W16 @ 26
3025**2-PLC	W12 @ 65 OR W16 @ 40	5050**3-PLC	W12 @ 72 OR W18 @ 40
4010**2-PLC	W12 @ 22	5060**3-PLC	W14 @ 99 OR W21 @ 55
4012**2-PLC	W12 @ 22	6035**3-PLC	W12 @ 53
4025**2-PLC	W12 @ 65 OR W16 @ 40	6060**3-PLC	W14 @ 99 OR W21 @ 55
4030**2-PLC	W12 @ 72 OR W18 @ 40	7560**3-PLC	W14 @ 99 OR W21 @ 55
5010**2-PLC	W12 @ 22	8040**3-PLC	W12 @ 58
5012**2-PLC	W12 @ 22	8060**3-PLC	W14 @ 99 OR W21 @ 55
5030**2-PLC	W12 @ 72 OR W18 @ 40	12560**3-PLC	W14 @ 99 OR W21 @ 55
7516**2-PLC	W12 @ 35 OR W16 @ 28	15060**3-PLC	W14 @ 99 OR W21 @ 55
		17560**3-PLC	W14 @ 99 OR W21 @ 55
4 SECTION:		5 SECTION:	
5070**4-PLC	W12 @ 72 OR W18 @ 40	60100**5-PLC	W12 @ 96 OR W18 @ 50
5075**4-PLC	W12 @ 87 OR W18 @ 45	60120**5-PLC	W14 @ 109 OR W24 @ 55
6070**4-PLC	W12 @ 72 OR W18 @ 40	7590**5-PLC	W12 @ 72 OR W18 @ 40
6075**4-PLC	W12 @ 87 OR W18 @ 45	75100**5-PLC	W12 @ 96 OR W18 @ 50
6080**4-PLC	W21 @ 106 OR W21 @ 55	75120**5-PLC	W14 @ 109 OR W24 @ 55
6090**4-PLC	W14 @ 109 OR W24 @ 55	15080**5-PLC	W12 @ 53 OR W16 @ 36
7080**4-PLC	W12 @ 106 OR W21 @ 55	17580**5-PLC	W12 @ 53 OR W16 @ 36
7570**4-PLC	W12 @ 72 OR W18 @ 40	17590**5-PLC	W12 @ 72 OR W18 @ 40
7575**4-PLC	W12 @ 87 OR W18 @ 45		
7580**4-PLC	W12 @ 106 OR W21 @ 55		
100100**4-PLC	W21 @ 62		
12570**4-PLC	W12 @ 72 OR W18 @ 40		
12575**4-PLC	W12 @ 87 OR W18 @ 45		
12580**4-PLC	W12 @ 106 OR W21 @ 55		
15070**4-PLC	W21 @ 72 OR W18 @ 40		
15075**4-PLC	W12 @ 87 OR W18 @ 45		
17570**4-PLC	W12 @ 72 OR W18 @ 40		
17575**4-PLC	W12 @ 87 OR W18 @ 45		

Cross Members / Poutres transversales:

<u>MODEL</u> <u>Modèle</u>	<u>PLATFORM WIDTH</u> <u>Largeur du tablier</u>	<u>BEAM SIZE</u> <u>Dim. poutre</u>
ALL MODELS/ Tous les modèles	8' TO/à 10'6" 11' TO/à 12'0" 12'6" TO/à 14'	W6 @ 15.5# W6 @ 20# W6 @ 25# OR/ou W8 @ 24#

SUPPLEMENTARY INFORMATION / RENSEIGNEMENTS SUPPLEMENTAIRES:



Michel Maranda

Head,
Mass Metrology Laboratory

NOV 19 1992

Date

Chef,
Laboratoire des masses