



Industry and Science  
Canada

Legal Metrology

Industrie et Sciences  
Canada

Méetrologie légale

APPROVAL No. — N° D'APPROBATION

AM-4715

MAR 21 1995

**NOTICE OF APPROVAL**

Issued by statutory authority of the Minister of Industry,  
Science and Technology for:

**CATEGORY OF DEVICE:**

Electronic Overhead Track Scale

**APPLICANT / REQUÉRANT:**

Bizerba Canada Inc.  
2385 Matheson Blvd. East  
Mississauga, Ontario  
L4W 5B3

**MODEL(S) / MODÈLE(S):**

HBE-1000

**RATING / CLASSEMENT:**

600 kg / 1 323 lb

**AVIS D'APPROBATION**

Émis en vertu du pouvoir statutaire du ministre de  
l'Industrie, des Sciences et de la Technologie, pour:

**CATÉGORIE D'APPAREIL:**

Bascule électronique sur rail aérien

**MANUFACTURER / FABRICANT:**

Bizerba Werke Wilhelm Kraut  
Federal Republic of Germany  
République fédérale de l'Allemagne

**NOTE:** This approval applies only to devices, the design, composition, construction and performance of which are, in every material respect, identical to that described in the material submitted, and that are typified by samples submitted by the applicant for evaluation for approval in accordance with sections 14 and 15 of the Weights and Measures Regulations. The following is a summary of the principal features only.

#### **SUMMARY DESCRIPTION:**

The device is an overhead track scale that, when interfaced to an approved and compatible indicator, forms a weighing system.

The frame of the device is constructed of steel and supports two 1 250 kg bending beam load cells.

The load cells are mounted on each end of the live rail and supported by a checking system which is used to stabilize the live rail.

The live rail can be 600 to 1 500 mm long; the 1 500 mm rail is reinforced with two 1 200 mm long bars welded along each side of the rail. These bars have a height of 60 to 70 mm and a thickness of 7 to 10 mm.

The device herein listed was previously listed on Notice of Conditional Approval **AM-4715T**.

#### **EVALUATED BY:**

Michel Létourneau  
Complex Approvals and Calibration Technologist  
Tel: (613) 952-0663

**REMARQUE:** Cette approbation ne vise que les appareils dont la conception, la composition, la construction et le rendement sont identiques, en tout point, à ceux qui sont décrits dans la documentation reçue et pour lesquels des échantillons représentatifs ont été fournis par le requérant aux fins d'évaluation, conformément aux articles 14 et 15 du Règlement sur les poids et mesures. Ce qui suit est une brève description de leurs principales caractéristiques.

#### **DESCRIPTION SOMMAIRE:**

Il s'agit d'une bascule sur rail aérien qui, lorsqu'elle est reliée à un indicateur approuvé et compatible, constitue un ensemble de pesage.

Le châssis en acier de l'appareil soutient deux cellules de pesage de flexion d'une capacité de 1 250 kg chacune.

Les cellules de pesage sont montées à chacune des extrémités du rail de pesage et sont assujetties à un système de stabilisation servant à restreindre le mouvement du rail de pesage.

Le rail de pesage peut varier de 600 à 1 500 mm de longueur; le rail de 1 500 mm est renforcé avec deux barres de 1 200 mm de longueur soudées une à chaque côté du rail. Ces barres ont une hauteur de 60 à 70 mm et une épaisseur de 7 à 10 mm.

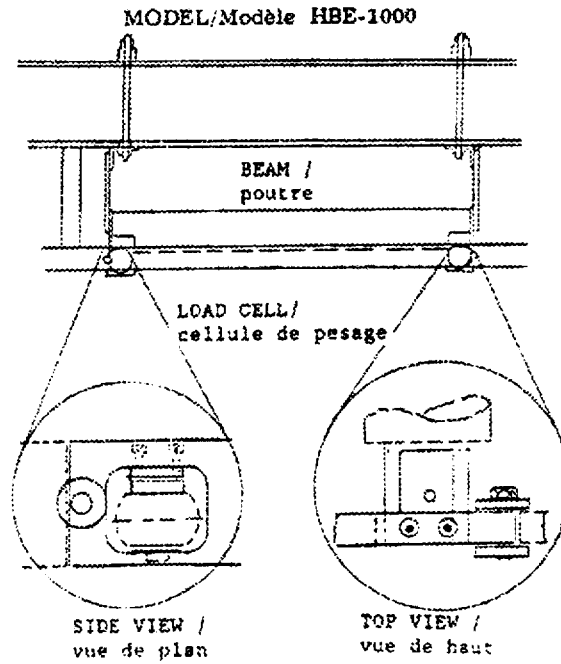
L'appareil énuméré dans le présent avis figurait préalablement sur l'avis d'approbation conditionnelle **AM-4715T**.

#### **ÉVALUÉ PAR:**

Michel Létourneau  
Technologue en approbations complexes et étalonnage  
Tél: (613) 952-0663

SUMMARY DESCRIPTION: Cont'd

DESCRIPTION SOMMAIRE: Suite



AM-4715

**APPROVAL:**

The design, composition, construction and performance of the device type(s) identified herein have been evaluated in accordance with regulations and specifications established under the Weights and Measures Act. Approval is hereby granted accordingly pursuant to subsection 3(1) of the said Act.


The marking, installation and manner of use of trade devices are subject to inspection in accordance with regulations and specifications established under the Weights and Measures Act. Requirements relating to marking are set forth in sections 18 to 26 of the Weights and Measures Regulations. Installation and use requirements are set forth in Part V and in specifications established pursuant to section 27 of the said Regulations. A verification of conformity is required in addition to this approval. Inquiries regarding inspection and verification should be addressed to the local inspection office of Industry Canada.

Robert C. Bruce  
Director, Weights and Measures

**APPROBATION:**

La conception, la composition, la construction et le rendement du(des) type(s) d'appareils identifié(s) ci-dessus, ayant fait l'objet d'une évaluation conformément au Règlement et aux prescriptions établis aux termes de la Loi sur les poids et mesures, la présente approbation est accordée en application du paragraphe 3(1) de ladite Loi.

Le marquage, l'installation, et l'utilisation commerciales des appareils sont soumis à l'inspection conformément au Règlement et aux prescriptions établis aux termes de la Loi sur les poids et mesures. Les exigences de marquages sont définies dans les articles 18 à 26 du Règlement sur les poids et mesures. Les exigences d'installation et d'utilisation sont définies dans la partie V et dans les prescriptions établies en vertu de l'article 27 dudit règlement. Une vérification de conformité est requise. Toute question sur l'inspection et la vérification de conformité doit être adressée au bureau local d'Industrie Canada.

  
Robert C. Bruce  
Directeur, Poids et Mesures

Date: MAR 21 1995