



Consumer and
Corporate Affairs Canada
Legal Metrology

Consommation
et Corporations Canada
Métrologie légale

APPROVAL No. - N° D'APPROBATION

AM-4700

OCT 11 1991

NOTICE OF APPROVAL

Issued by statutory authority of the Minister of Consumer and Corporate Affairs Canada for (category of device):

Mechanical Tank Scale

APPLICANT / REQUÉRANT:

Winslow Scale Company
Haythorne Avenue at 25th Street
P.O. Box 1523
Terre Haute, IN
USA 47808

MODEL(S) / MODÈLE(S):

WST ****

NOTE: This approval applies only to devices, the design, composition, construction and performance of which are, in every material respect, identical to that described in the material submitted, and that are typified by samples submitted by the applicant for evaluation for approval in accordance with sections 14 and 15 of the Weights and Measures Regulations. The following is a summary of principal features only.

AVIS D'APPROBATION

Émis en vertu du pouvoir statutaire du Ministre de Consommation et Corporations Canada, pour (catégorie d'appareil):

Balance réservoir mécanique

MANUFACTURER / FABRICANT:

Winslow Scale Company
Terre Haute, IN
USA
47808

RATING / CLASSEMENT:

25 000 lb TO/à 65 000 lb
OR/ou
12 000 kg TO/à 30 000 kg

REMARQUE: Cette approbation ne vise que les appareils dont la conception, la composition, la construction et le rendement sont identiques, en tout point, à ceux qui sont décrits dans la documentation reçue et pour lesquels des échantillons représentatifs ont été fournis par le requérant aux fins d'évaluation, conformément aux articles 14 et 15 du Règlement sur les poids et mesures. Ce qui suit est une brève description de leurs principales caractéristiques.

SUMMARY DESCRIPTION:

This device is a mechanical tank scale that when fitted with a dial, a full capacity beam, a type registering beam or a single tension load cell interfaced to an approved and compatible weight indicator, becomes a weighing machine.

The understructure is composed of torsion type levers, a transverse lever and a steelyard rod. The tank is mounted on double roller type suspensions at each corner of the scale.

Model Number Coding:

Example:

Model 2025
Corner Capacity 20,000 lb
Tank Capacity 25,000 lb

20 indicates corner stand nominal capacity in thousands of pounds.

25 indicates capacity of tank in thousands of pounds.

MODEL NUMBER
N° de modèle

CAPACITY
Capacité

APPROX. TANK SUPPORT SIZE
Dimensions approx. des supports

WST 2025	25 000 lb / 12 000 kg
WST 2035	35 000 lb / 16 000 kg
WST 2045	45 000 lb / 20 000 kg
WST 2055	55 000 lb / 25 000 kg
WST 2065	65 000 lb / 30 000 kg

The device herein listed was previously listed on Notice of Temporary Approval S.WA-T282.

DESCRIPTION SOMMAIRE:

Cet appareil est une balance réservoir mécanique qui lorsque relié à un cadran, à un fléau à portée maximale, à un fléau enregistreur ou encore à une cellule de pesage travaillant en tension et à un dispositif d'affichage du poids, approuvé et compatible, constitue un appareil de pesage.

La sous-structure se compose de leviers du type à torsion, d'un levier transversal et d'une tige d'acier. Une suspension du type double rouleau supporte le réservoir à chaque coin de la balance.

Codage du numéro de modèle:

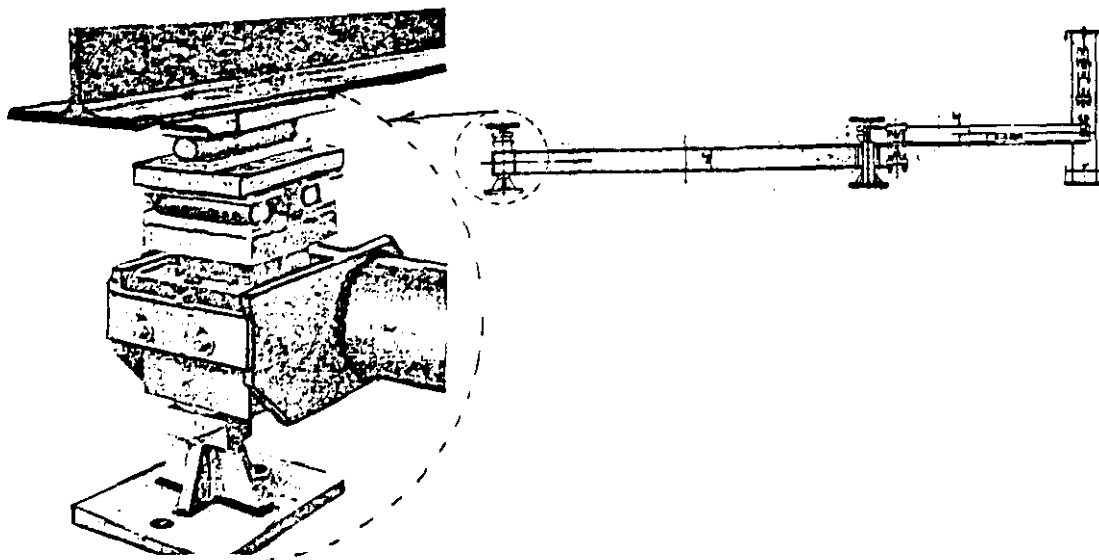
Exemple:

Modèle 2025
Capacité des coins 20,000 lb
Capacité du réservoir 25,000 lb

20 indique la capacité nominale de résistance des coins par mille livres.

25 indique la capacité du réservoir par mille livres.

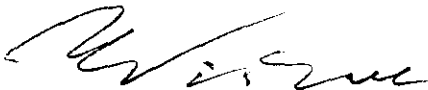
L'appareil énuméré dans le présent avis figurait préalablement sur l'avis d'approbation temporaire SWA-T282.



APPROVAL:

The design, composition, construction and performance of the device type(s) identified herein have been evaluated in accordance with regulations and specifications established under the Weights and Measures Act. Approval is hereby granted accordingly pursuant to subsection 3(1) of the said Act.

The marking, installation, use and manner of use in trade of devices are subject to inspection in accordance with regulations and specifications established under the Weights and Measures Act. Requirements relating to marking are set forth in sections 18 to 26 of the Weights and Measures Regulations. Installation and use requirements are set forth in Part V and in specifications established pursuant to section 27 of the said Regulations. A verification of conformity is required in addition to this approval. Inquiries regarding inspection and verification should be addressed to the local inspection office of Consumer and Corporate Affairs Canada.



W.R. Virtue

Chief,
Legal Metrology Laboratories

APPROBATION:

La conception, la composition, la construction et le rendement du (des) type(s) d'appareils identifié(s) ci-dessus, ayant fait l'objet d'une évaluation conformément au Règlement et aux prescriptions établis sous la Loi sur les poids et mesures, la présente approbation est accordée en application du paragraphe 3(1) de ladite Loi.

Le marquage, l'installation et l'utilisation des appareils sont soumis à l'inspection conformément au Règlement et aux prescriptions établis sous la Loi sur les poids et mesures. Les exigences de marquage sont définies dans les articles 18 à 26 du Règlement sur les poids et mesures. Les exigences d'installation et d'utilisation sont définies dans la partie V et dans les prescriptions établies en vertu de l'article 27 dudit règlement. Une vérification de conformité est requise. Toute question sur l'inspection et la vérification de conformité doit être adressée au bureau local de Consommation et Corporations Canada.

OCT 11 1991

Date

Chef,
Laboratoires de la Métrologie légale