



Consumer and
Corporate Affairs Canada

Consommation
et Corporations Canada

Legal Metrology

Métrieologie légale

APPROVAL No. - N° D'APPROBATION

AM-4695T

SEP 24 1991

NOTICE OF CONDITIONAL APPROVAL

AVIS D'APPROBATION CONDITIONNELLE

Issued by statutory authority of the Minister
of Consumer and Corporate Affairs Canada
for (category of device):

Émis en vertu du pouvoir statutaire du
Ministre de Consommation et Corporations
Canada, pour (catégorie d'appareil):

Electronic Vehicle Scale

Pont-bascule routier électronique

APPLICANT / REQUÉRANT:

MANUFACTURER / FABRICANT:

Aurora/Weigh-Tronix Inc.
230 Edward Street
P.O. Box 545
Aurora, Ontario
L4G 3L6

Weigh-Tronix Inc.
Fairmount, Minnesota
USA

MODEL(S) / MODÈLE(S):

RATING / CLASSEMENT:

FMTS*****.***T

150 TONNES/Tonnes

Metric or Avoirdupois / Métrique ou
avoirdupois

NOTE: This approval applies only to
devices, the design, composition,
construction and performance of which are,
in every material respect, identical to that
described in the material submitted, and
that are typified by samples submitted by
the applicant for evaluation for approval in
accordance with sections 14 and 15 of the
Weights and Measures Regulations. The
following is a summary of principal features
only.

REMARQUE: Cette approbation ne vise que
les appareils dont la conception, la
composition, la construction et le
rendement sont identiques, en tout point, à
ceux qui sont décrits dans la documentation
reçue et pour lesquels des échantillons
représentatifs ont été fournis par le
requérant aux fins d'évaluation,
conformément aux articles 14 et 15 du
Règlement sur les poids et mesures. Ce qui
suit est une brève description de leurs
principales caractéristiques.

Canada

SUMMARY DESCRIPTION:

This device is an electronic low profile vehicle scale that, when interfaced to an approved and compatible weight indicator, becomes a weighing system.

The 10' to 12' wide scale deck consists of three to five steel sandwich type modules suspended by weigh bars which are mounted on a concrete pier. Mechanical stops on the weighbar mounts limit movement in the horizontal plane. These scales use 50 000 lb or 75 000 lb weighbars.

All load cells for a given installation are of a uniform capacity.

The models are assembled from combinations of modules of lengths 20 and 23 feet (nominal).

Model N° Coding:

- FMTS designates the Scale Series
- First 2 or 3 digits designate the length in feet
- Next 2 digits designate the width in feet (min. 10 / max. 12)
- Last 3 digits designate the capacity in tons / avoirdupois or metric

DESCRIPTION SOMMAIRE:

Il s'agit d'un pont-bascule routier électronique de type surbaissé qui, lorsqu'il est relié à un indicateur pondéral compatible et approuvé, constitue un ensemble de pesage.

Le tablier, de 10 à 12 pieds de largeur, du pont-bascule peut être composé de trois à cinq modules en acier de type sandwich qui sont suspendus à des barres de pesage installées sur une colonne en béton. Des butées mécaniques montées sur les barres de pesage limitent tout mouvement dans le plan horizontal. Ces ponts-bascules utilisent des barres de pesage de 50 000 lb or 75 000 lb.

Toutes les cellules de pesage, pour une installation donnée, doivent être de capacité uniforme.

Les modèles consistent en divers agencements de modules ayant des longueurs nominales de 20 et 23 pieds.

Codage du numéro de modèle:

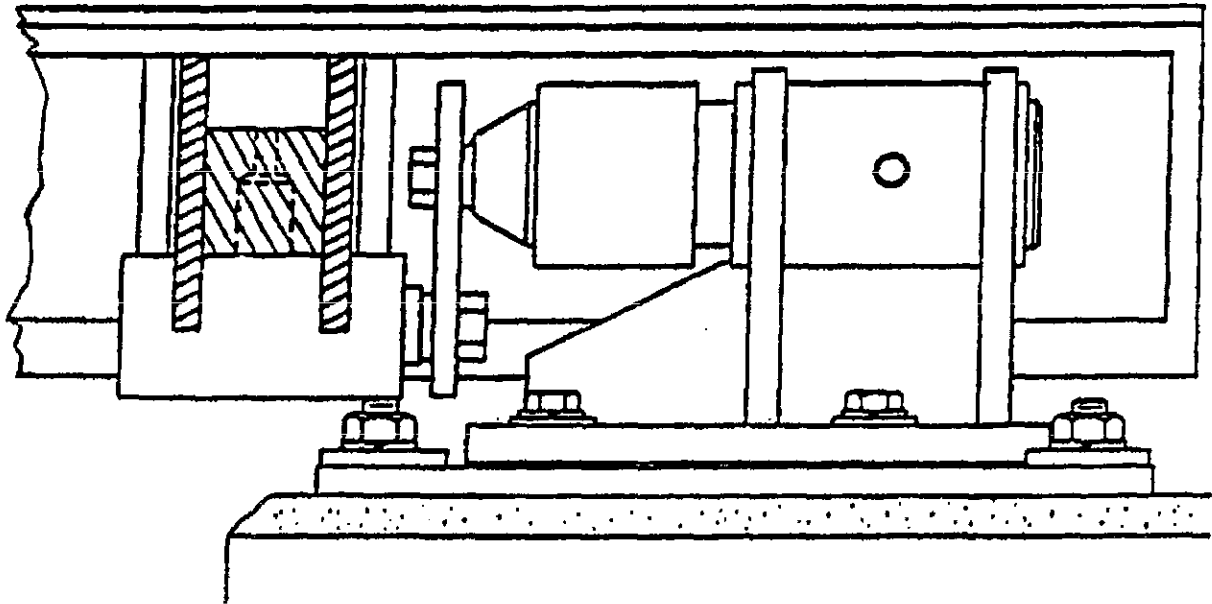
- FMTS désigne la série du pont-bascule
- Les 2 ou 3 premiers chiffres désigne la longueur en pieds
- Les 2 chiffres suivants désigne la largeur en pieds (min. 10 / max. 12)
- Les 3 derniers chiffres désignent la capacité en tonnes / avoirdupois ou métrique

| <u>MODEL NUMBERS</u> <u>N° de modèles</u> | <u>NUMBER OF MODULES</u> <u>Nombre de modules</u> | <u>NUMBER OF SECTIONS</u> <u>Nombrs de sections</u> |
|--|--|--|
| FMTS 6010-150T | 3 | 4 |
| FMTS 7010-150T | 3 | 4 |
| FMTS 8010-150T | 4 | 5 |
| FMTS 9310-150T | 4 | 5 |
| FMTS 10010-150T | 5 | 6 |

SUMMARY DESCRIPTION:

DESCRIPTION SOMMAIRE:

LOAD CELL MOUNTING (WEIGH BAR) / Montage de cellule de pesage (barre de pesage)



APPROVAL:

The design, composition, construction and performance of the device type(s) identified herein have been evaluated in accordance with regulations and specifications established under the Weights and Measures Act. Approval is hereby granted accordingly pursuant to subsection 3(2) of the said Act.

APPROBATION:

La conception, la composition, la construction et le rendement du (des) type(s) d'appareils identifié(s) ci-dessus, ayant fait l'objet d'une évaluation conformément au Règlement et aux prescriptions établis sous la Loi sur les poids et mesures, la présente approbation est accordée en application du paragraphe 3(2) de ladite Loi.

The marking, installation, use and manner of use in trade of devices are subject to inspection in accordance with regulations and specifications established under the Weights and Measures Act. Requirements relating to marking are set forth in sections 18 to 26 of the Weights and Measures Regulations. Installation and use requirements are set forth in Part V and in specifications established pursuant to section 27 of the said Regulations. A verification of conformity is required in addition to this approval. Inquiries regarding inspection and verification should be addressed to the local inspection office of Consumer and Corporate Affairs Canada.

TERM AND CONDITIONS:

All devices installed under authority of this approval shall be modified as may be necessary to meet applicable regulations and specifications.

Prior to selling any device of the type(s) identified herein, the seller shall make known to the buyer in writing the following information:

- (1) that final approval is contingent on the results of inspections carried out on devices in service being satisfactory, and
- (2) that any non-compliance with regulations and specifications that govern approval will be corrected by the applicant.

The manager of the Mass Metrology Laboratory of the Department of Consumer and Corporate Affairs at Ottawa shall be notified in writing prior to installation of each device sold, leased or otherwise disposed of for use in trade and the total number of devices installed shall not exceed ten.

Unless its extension is authorized in writing by the undersigned, this approval shall expire two years from the date of issue.



W.R. Virtue

Chief,
Laboratoire de la Métrologie légale

Le marquage, l'installation et l'utilisation des appareils sont soumis à l'inspection conformément au Règlement et aux prescriptions établis sous la Loi sur les poids et mesures. Les exigences de marquage sont définies dans les articles 18 à 26 du Règlement sur les poids et mesures. Les exigences d'installation et d'utilisation sont définies dans la partie V et dans les prescriptions établies en vertu de l'article 27 dudit règlement. Une vérification de conformité est requise. Toute question sur l'inspection et la vérification de conformité doit être adressée au bureau local de Consommation et Corporations Canada.

TERMES ET CONDITIONS:

Tout appareil installé en vertu de cette approbation doit être modifié comme il se doit afin de satisfaire à toutes les exigences pertinentes.

Avant de vendre tout appareil du (des) type(s) identifié(s) ci-dessus, le vendeur doit fournir à l'acheteur par écrit les renseignements suivants:

- (1) que l'approbation finale ne sera accordée que sous réserve de résultats satisfaisants obtenus lors d'inspections en service, et
- (2) que toute dérogation au Règlement et aux prescriptions régissant l'approbation devra être corrigée par le requérant.

Le gérant du Laboratoire des masses, Consommation et Corporations Canada, à Ottawa, doit être notifié, par écrit, à l'avance de l'installation de chaque appareil vendu, loué ou cédé de quelques autres façons pour utilisation dans le commerce, et le nombre total des installations ne doit pas dépasser dix.

La présente approbation expire deux ans après la date d'émission à moins que la prolongation soit autorisée par écrit par le soussigné.

SEP 24 1991

Date

Chef,
Laboratoires de la Métrologie légale