



Consumer and
Corporate Affairs Canada
Legal Metrology

Consommation
et Corporations Canada
Métrologie légale

APPROVAL No. - N° D'APPROBATION

AM-4691

AUG 26 1991
AOUT

NOTICE OF APPROVAL

Issued by statutory authority of the Minister of Consumer and Corporate Affairs Canada for (category of device):

Electronic Platform Scale

APPLICANT / REQUÉRANT:

Western Scale Company Limited
1670 Kingsway Avenue
Port Coquitlam, B.C.
V3C 3Y9

MODEL(S) / MODÈLE(S):

SERIES/Série CB

NOTE: This approval applies only to devices, the design, composition, construction and performance of which are, in every material respect, identical to that described in the material submitted, and that are typified by samples submitted by the applicant for evaluation for approval in accordance with sections 14 and 15 of the Weights and Measures Regulations. The following is a summary of principal features only.

AVIS D'APPROBATION

Émis en vertu du pouvoir statutaire du Ministre de Consommation et Corporations Canada, pour (catégorie d'appareil):

Bascule électronique à tablier

MANUFACTURER / FABRICANT:

Western Scale Company Ltd.
Port Coquitlam, B.C.

RATING / CLASSEMENT:

5 TONS/Tonnes

Avoirdupois or Metric / Avoirdupois ou métrique.

REMARQUE: Cette approbation ne vise que les appareils dont la conception, la composition, la construction et le rendement sont identiques, en tout point, à ceux qui sont décrits dans la documentation reçue et pour lesquels des échantillons représentatifs ont été fournis par le requérant aux fins d'évaluation, conformément aux articles 14 et 15 du Règlement sur les poids et mesures. Ce qui suit est une brève description de leurs principales caractéristiques.

SUMMARY DESCRIPTION:

The approved device is a fully electronic platform scale that when interfaced to an approved and compatible digital weight indicator becomes a weighing device.

The platform is fabricated from main I-beams (W16@36#) and cross-members (W4@13#) supported by four (4) 10 000 lb cantilever shear beam load cells utilizing mounting assemblies and bearing pins for the transmission of the load to the load cell.

The horizontal movement of the platform is restrained by the load cell mounting assemblies.

DESCRIPTION SOMMAIRE:

Cet appareil approuvé est une bascule électronique qui, une fois reliée à un indicateur de poids numérique approuvé et compatible, forme un ensemble de pesage.

Le tablier est fabriqué de poutres maîtresses (W16@36#) et d'entretoises (W4@13#) supporté par quatre (4) cellules de pesage de déflexion, de 10 000 lb, utilisant des montages et des goudjons pour transmettre la charge aux cellules de pesage.

Le mouvement horizontal du tablier est restreint par les montages de cellule de pesage.

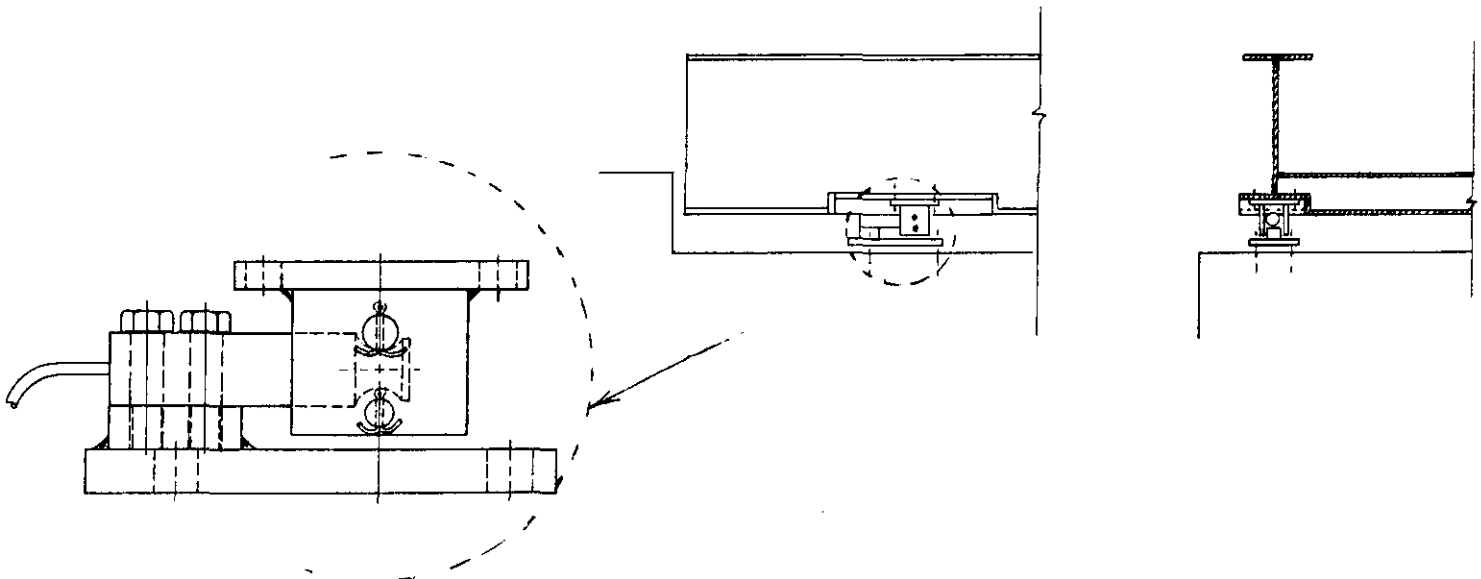
MODEL NUMBER N° de modèle	CAPACITY Capacité (Tonnes*)	PLATFORM SIZE Dimension du tablier	NO. OF SECTIONS N° de	LOAD CELL CAPACITY Capacité des cellules de pesage
FROM/de 101682-CB TO/à	5	16' x 8'	2	10 000 lb
102482-CB	5	24' x 8'	2	10 000 lb

* Avoirdupois or Metric/Avoirdupois ou métrique

The devices herein listed were previously listed on Notice of Temporary Approval S.WA-T508 including revisions and addenda.

Les appareils énumérés dans le présent avis figuraient préalablement sur l'avis d'approbation temporaire S.WA-T508 incluant les revisions et addenda.

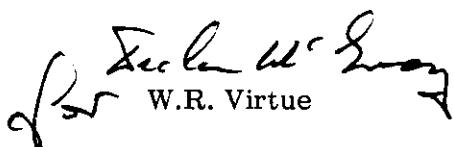
LOAD CELL MOUNTING/Montage des cellules de pesage:



APPROVAL:

The design, composition, construction and performance of the device type(s) identified herein have been evaluated in accordance with regulations and specifications established under the Weights and Measures Act. Approval is hereby granted accordingly pursuant to subsection 3(1) of the said Act.

The marking, installation, use and manner of use in trade of devices are subject to inspection in accordance with regulations and specifications established under the Weights and Measures Act. Requirements relating to marking are set forth in sections 18 to 26 of the Weights and Measures Regulations. Installation and use requirements are set forth in Part V and in specifications established pursuant to section 27 of the said Regulations. A verification of conformity is required in addition to this approval. Inquiries regarding inspection and verification should be addressed to the local inspection office of Consumer and Corporate Affairs Canada.



W.R. Virtue

Chief,
Legal Metrology Laboratories

APPROBATION:

La conception, la composition, la construction et le rendement du (des) type(s) d'appareils identifié(s) ci-dessus, ayant fait l'objet d'une évaluation conformément au Règlement et aux prescriptions établis sous la Loi sur les poids et mesures, la présente approbation est accordée en application du paragraphe 3(1) de ladite Loi.

Le marquage, l'installation et l'utilisation des appareils sont soumis à l'inspection conformément au Règlement et aux prescriptions établis sous la Loi sur les poids et mesures. Les exigences de marquage sont définies dans les articles 18 à 26 du Règlement sur les poids et mesures. Les exigences d'installation et d'utilisation sont définies dans la partie V et dans les prescriptions établies en vertu de l'article 27 dudit règlement. Une vérification de conformité est requise. Toute question sur l'inspection et la vérification de conformité doit être adressée au bureau local de Consommation et Corporations Canada.

Date **AUG 26 1991**

Chief,
Laboratoires de la Métrologie légale

