



MAR 12 1992

NOTICE OF APPROVAL

Issued by statutory authority of the Minister of Consumer and Corporate Affairs Canada for (category of device):

Electronic Hopper Scale

APPLICANT / REQUÉRANT:

Robin Hood Multifoods Inc.
60 Columbia Way
Markham, Ontario
L3R 0C9

MODEL(S) / MODÈLE(S):

DWS 3000

NOTE: This approval applies only to devices, the design, composition, construction and performance of which are, in every material respect, identical to that described in the material submitted, and that are typified by samples submitted by the applicant for evaluation for approval in accordance with sections 14 and 15 of the Weights and Measures Regulations. The following is a summary of principal features only.

AVIS D'APPROBATION

Émis en vertu du pouvoir statuaire du Ministre de Consommation et Corporations Canada, pour (catégorie d'appareil):

Trémie de pesage électronique

MANUFACTURER / FABRICANT:

Dastronic N.V.
The Netherlands

RATING / CLASSEMENT:

See "Summary Description"/
Voir "Description Sommaire"

REMARQUE: Cette approbation ne vise que les appareils dont la conception, la composition, la construction et le rendement sont identiques, en tout point, à ceux qui sont décrits dans la documentation reçue et pour lesquels des échantillons représentatifs ont été fournis par le requérant aux fins d'évaluation, conformément aux articles 14 et 15 du Règlement sur les poids et mesures. Ce qui suit est une brève description de leurs principales caractéristiques.

SUMMARY DESCRIPTION:

This device comprises electronic hopper scales of varying sizes and capacities, each interfaced to their own approved and compatible indicator and forming part of an integrated cucumber sorting and weighing system.

Cucumbers are fed from the intake by conveyor to a sampler which diverts approximately 7% of the flow. This sample is sorted by size and weighed in six 51 kg capacity hopper scales. The remaining product is fed into a 501 kg hopper scale where it is weighed; the lot gross weight is the sum of the sample and remainder weights. The sorted sample weights provide the basis for payment to the seller.

The sample and remainder are recombined, sorted by size, and weighed in eleven 201 kg hopper scales. This weighment is normally for internal use, but can be used in trade in the event of sampler system malfunction.

All hopper scales are suspended from single ended shear beam load cells as follows:

<u>HOPPER CAPACITY</u> <u>Cap. de la trémie</u>	<u>N° OF LOAD CELLS</u> <u>N° de cellules de pesage</u>	<u>LOAD CELL CAPACITY</u> <u>Cap. des cellules de pesage</u>
51 kg	2	110 kg
201 kg	2	230 kg
501 kg	4	230 kg

This device was previously listed in the Notice of Conditional Approval AM-4673T including revisions and addenda.

DESCRIPTION SOMMAIRE:

Il s'agit de trémies de pesage de diverses dimensions approuvées et compatibles et capacités reliées chacune à leur indicateur et faisant partie d'un ensemble de pesage et de triage de concombres intégré.

Les concombres sont d'abord acheminés par une courroie transporteuse vers un échantillonneur qui fait dévier environ 7% de la matière. Cet échantillon est trié selon ses dimensions et pesé à l'aide de six trémies de pesage de 51 kg. Le produit restant est acheminé vers une trémie de pesage de 501 kg pour y être pesé. Le poids brut du lot représente la somme du poids de l'échantillon et du poids du produit restant. La somme versée au vendeur est fonction du poids de l'échantillon trié.

L'échantillon et le produit restant sont réunis, triés selon leurs dimensions et pesés à l'aide de onze trémies de 201 kg. Le poids obtenu sert habituellement à des fins internes, mais peut être utilisé dans le commerce en cas de défaillance de l'échantillonneur.

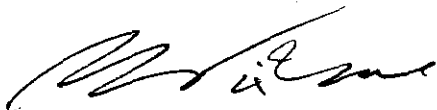
Toutes les trémies de pesage sont suspendues à des cellules de pesage de cisaillement à simple extrémité et présentent les caractéristiques suivantes:

Le présent appareil faisait l'avis d'approbation conditionnel AM-4673T y compris les révisions et addenda.

APPROVAL:

The design, composition, construction and performance of the device type(s) identified herein have been evaluated in accordance with regulations and specifications established under the Weights and Measures Act. Approval is hereby granted accordingly pursuant to subsection 3(1) of the said Act.

The marking, installation, use and manner of use in trade of devices are subject to inspection in accordance with regulations and specifications established under the Weights and Measures Act. Requirements relating to marking are set forth in sections 18 to 26 of the Weights and Measures Regulations. Installation and use requirements are set forth in Part V and in specifications established pursuant to section 27 of the said Regulations. A verification of conformity is required in addition to this approval. Inquiries regarding inspection and verification should be addressed to the local inspection office of Consumer and Corporate Affairs Canada.



W.R. Virtue

Chief,
Legal Metrology Laboratories

APPROBATION:

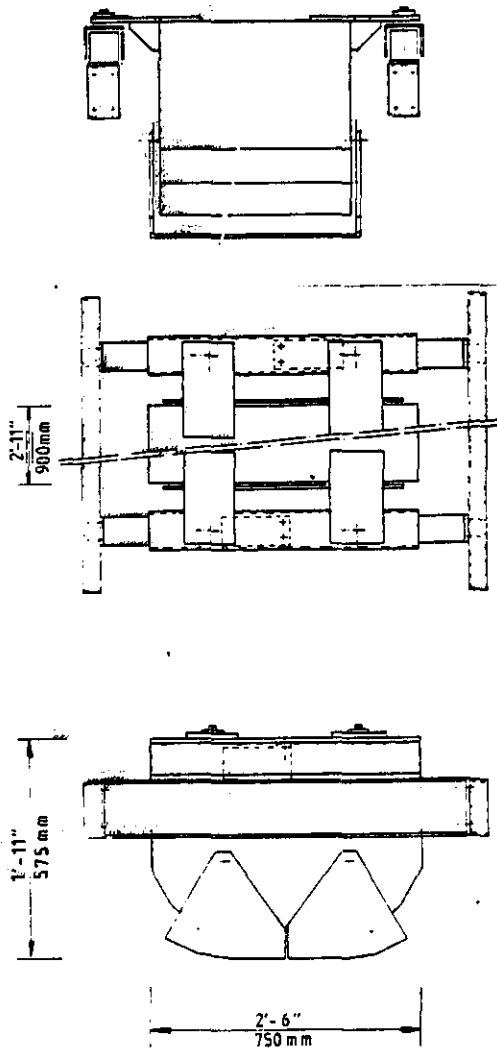
La conception, la composition, la construction et le rendement du (des) type(s) d'appareils identifiés(s) ci-dessus, ayant fait l'objet d'une évaluation conformément au Règlement et aux prescriptions établis sous la Loi sur les poids et mesures, la présente approbation est accordée en application du paragraphe 3(1) de ladite Loi.

Le marquage, l'installation et l'utilisation des appareils sont soumis à l'inspection conformément au Règlement et aux prescriptions établis sous la Loi sur les poids et mesures. Les exigences de marquage sont définies dans les articles 18 à 26 du Règlement sur les poids et mesures. Les exigences d'installation et d'utilisation sont définies dans la partie V et dans les prescriptions établies en vertu de l'article 27 dudit règlement. Une vérification de conformité est requise. Toute question sur l'inspection et la vérification de conformité doit être adressée au bureau local de Consommation et Corporations Canada.

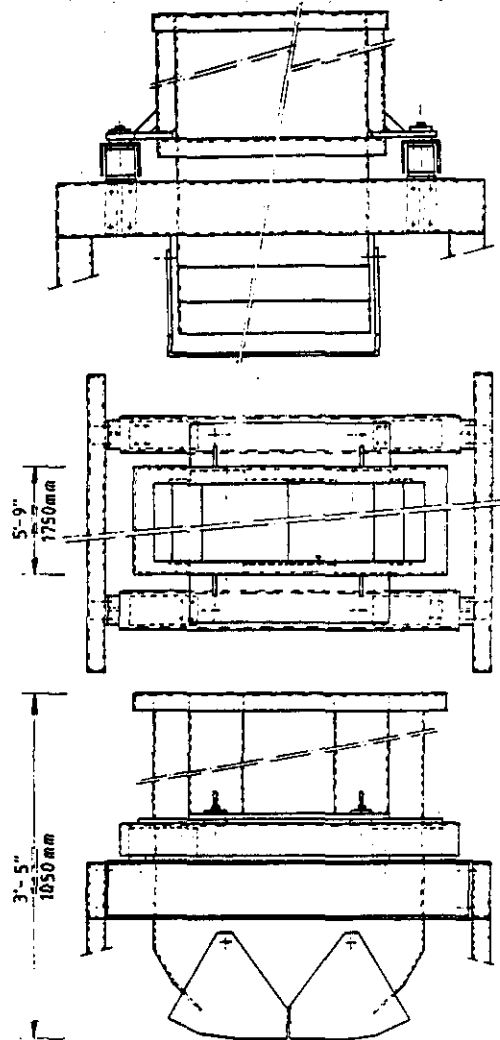
MAR 12 1992

Date

Chef,
Laboratoires de la Métrologie légale



SORTING SCALES
Trieuses pondérales



MAIN HOPPER SCALE
Trémie de pesage principale