



SEP 24 1996

NOTICE OF APPROVAL

AVIS D'APPROBATION

Issued by statutory authority of the Minister of Industry
for:

Émis en vertu du pouvoir statutaire du ministre de
l'Industrie pour:

TYPE OF DEVICE

TYPE D'APPAREIL

Electronic Platform Scale

Bascule électronique à tablier

APPLICANT

REQUÉRANT

Staveley Weighing & Systems Canada Inc.
217 Brunswick Blvd.
Pointe-Claire, Québec
H9R 4R7

MANUFACTURER

FABRICANT

Weigh-Tronix N.C.I.
2320 Airport Blvd.
P.O. Box 1501
Santa Rosa, CA, 95402
USA

MODEL(S)/MODÈLE(S)

RATING / CLASSEMENT

	Avoirdupois/Avoirdupoids	Metric/Métrique
DS1616A-005	500 lb	250 kg
DS2424A-005	500 lb	250 kg
DS2424A-01	1000 lb	500 kg
DS3030A-01	1000 lb	500 kg
DSFS1616A-005	500 lb	250 kg
DSFS2424A-005	500 lb	250 kg
DSFS2424A-01	1000 lb	500 kg
DSFS3030A-01	1000 lb	500 kg

NOTE: This approval applies only to devices, the design, composition, construction and performance of which are, in every material respect, identical to that described in the material submitted, and that are typified by samples submitted by the applicant for evaluation for approval in accordance with sections 14 and 15 of the Weights and Measures Regulations. The following is a summary of the principal features only.

REMARQUE: Cette approbation ne vise que les appareils dont la conception, la composition, la construction et le rendement sont identiques, en tout point, à ceux qui sont décrits dans la documentation reçue et pour lesquels des échantillons représentatifs ont été fournis par le requérant aux fins d'évaluation, conformément aux articles 14 et 15 du Règlement sur les poids et mesures. Ce qui suit est une brève description de leurs principales caractéristiques.

SUMMARY DESCRIPTION:

DESCRIPTION SOMMAIRE:

CATEGORY

CATÉGORIE

The approved device is a portable electronic platform scale that, when interfaced to an approved and compatible weight indicator, forms a weighing system.

Il s'agit d'une bascule électronique à tablier qui, lorsqu'elle est reliée à un indicateur pondéral approuvé et compatible, constitue un ensemble de pesage.

DESCRIPTION

DESCRIPTION

The device is fabricated from stainless or carbon steel and consists of a deck spider and a base spider supported by four (4) lockable and adjustable feet. These legs and a level bubble located on the checkerplate deck are used to level the device.

L'appareil est fabriqué en acier inoxydable ou au carbone et se compose d'une araignée-tablier et d'une araignée-support reposant sur quatre (4) pieds réglables et verrouillables. Ces pieds ainsi qu'une bulle de mise au niveau placée sur le tablier quadrillé servent à assurer la mise au niveau de l'appareil.

The capacity of the bending beam load cell, of which one end is fixed to the deck and the other to the base, is equal to the rated capacity of the device.

La capacité de la cellule de pesage de cisaillement dont l'une des extrémités est fixée au tablier et l'autre au socle est égale à la capacité nominale de l'appareil.

SUMMARY DESCRIPTION: Cont'd**MODEL DESIGNATION**

The model number designation consists of the letters DS (Deck Scale) or DSFS (Deck Scale, Food Services for stainless steel deck), followed by four (4) digits which denote the platform dimensions in inches. The letter A signifies a single load cell design. The next two digits denote the device capacity in thousand pound increments; a third digit would signify hundred pound increments.

For example:

DS-3030A-01
Deck Scale, 30" x 30"
Single load cell design, 1 000 lb capacity

DSFS-2424A-005
Deck Scale, Food Services (stainless steel),
24" x 24"
Single load cell design, 500 lb capacity

REVISION

The purpose of revision 2 is to add model DS1616A-005 et DSFS1616A-005.

EVALUATED BY

Michel Létourneau
Approvals Examiner
Tel. (613) 952-0663
Fax. (613) 952-1754

DESCRIPTION SOMMAIRE: Suite**DÉSIGNATION DU MODÈLE**

La désignation du numéro de modèle se compose des lettres DS (bascule à tablier) ou DSFS (bascule à tablier, services alimentaires pour les tabliers en acier inoxydable), suivies de quatre (4) chiffres qui indiquent les dimensions du tablier en pouces. La lettre A indique qu'il s'agit d'une cellule de pesage simple. Les deux prochains chiffres indiquent la capacité de l'appareil en milliers de livres; un troisième chiffre signifiera une capacité en centaines de livres.

Par exemple

DS-3030A-01
Bascule à tablier, 30 po x 30 po;
Cellule de pesage simple, capacité de 1 000 livres

DSFS-2424A-005
Bascule à tablier, services alimentaires (acier inoxydable), 24 po x 24 po;
Cellule de pesage simple, capacité de 500 livres.

RÉVISION

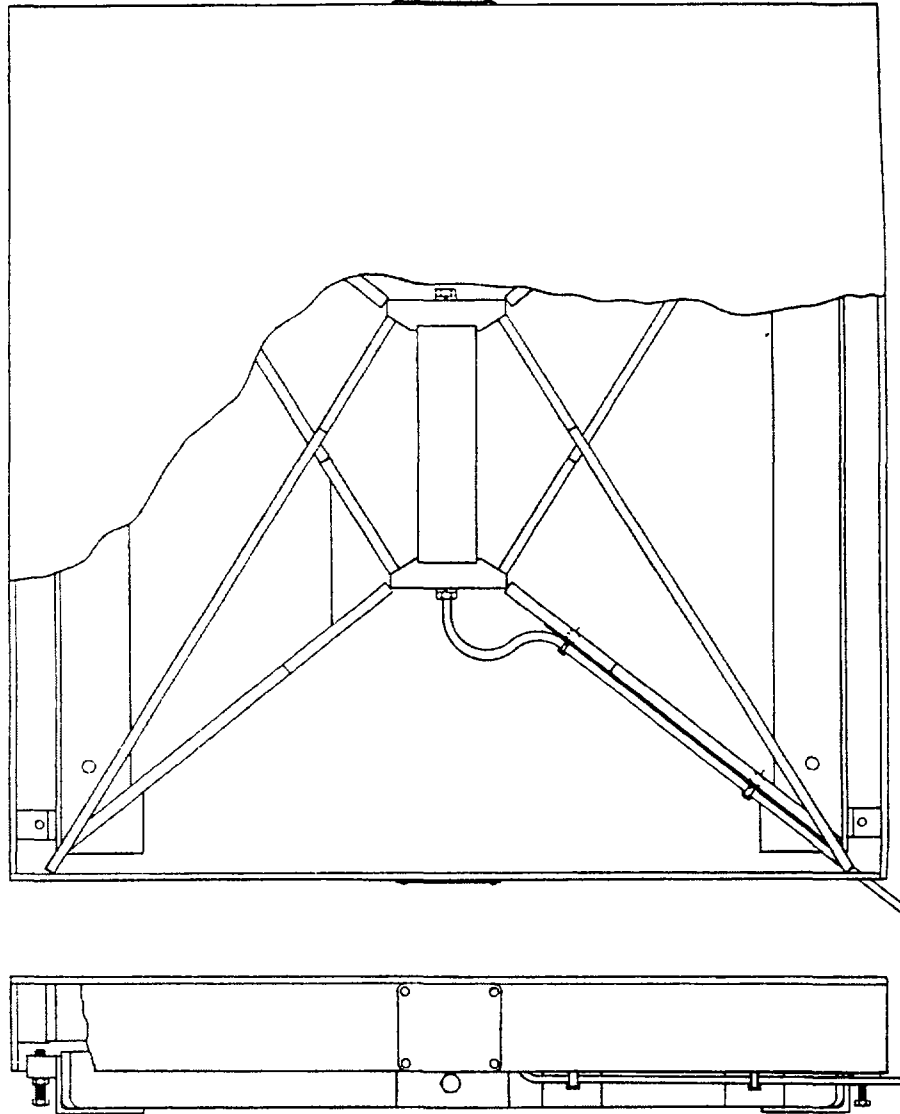
La révision 2 vise à ajouter le modèle DS1616A-005 et DSFS1616A-005.

ÉVALUÉ PAR

Michel Létourneau
Examineur d'approbations
Tél: (613) 952-0663
Fax: (613) 952-1754

SUMMARY DESCRIPTION: Cont'd

DESCRIPTION SOMMAIRE: Suite




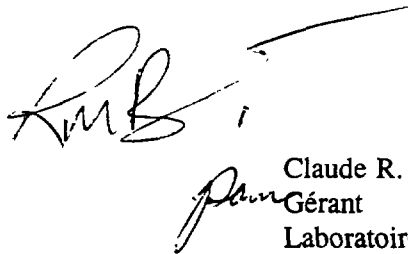
TYPICAL MODEL/modèle type

APPROVAL:

The design, composition, construction and performance of the device type(s) identified herein have been evaluated in accordance with regulations and specifications established under the Weights and Measures Act. Approval is hereby granted accordingly pursuant to subsection 3(1) of the said Act.

The marking, installation and manner of use of trade devices are subject to inspection in accordance with regulations and specifications established under the Weights and Measures Act. Requirements relating to marking are set forth in sections 18 to 26 of the Weights and Measures Regulations. Installation and use requirements are set forth in Part V and in specifications established pursuant to section 27 of the said Regulations. A verification of conformity is required in addition to this approval. Inquiries regarding inspection and verification should be addressed to the local inspection office of Industry Canada.


 Claude R. Bertrand, P.Eng.
Manager
Approval Services Laboratory



APPROBATION:

La conception, la composition, la construction et le rendement du(des) type(s) d'appareils identifié(s) ci-dessus, ayant fait l'objet d'une évaluation conformément au Règlement et aux prescriptions établis aux termes de la Loi sur les poids et mesures, la présente approbation est accordée en application du paragraphe 3(1) de ladite Loi.

Le marquage, l'installation, et l'utilisation commerciales des appareils sont soumis à l'inspection conformément au Règlement et aux prescriptions établis aux termes de la Loi sur les poids et mesures. Les exigences de marquages sont définies dans les articles 18 à 26 du Règlement sur les poids et mesures. Les exigences d'installation et d'utilisation sont définies dans la partie V et dans les prescriptions établies en vertu de l'article 27 dudit règlement. Une vérification de conformité est requise. Toute question sur l'inspection et la vérification de conformité doit être adressée au bureau local d'Industrie Canada.

 Claude R. Bertrand, ing.
Gérant
Laboratoire des services d'approbation

Date:

SEP 24 1996