



Consumer and  
Corporate Affairs Canada

Consommation  
et Corporations Canada

Legal Metrology

Méetrologie légale

APPROVAL No. — N° D'APPROBATION

AM-4663T

JUN 13 1991

**NOTICE OF CONDITIONAL APPROVAL**

Issued by statutory authority of the Minister of Consumer and Corporate Affairs Canada for (category of device):

Electronic Low Profile Vehicle Scale

**APPLICANT / REQUÉRANT:**

Canadian Scale Company Limited  
305 Horner Avenue  
Toronto, Ontario  
M8W 1Z4

**MODEL(S) / MODÈLE(S):**

SERIES/Série EFDI

**NOTE:** This approval applies only to devices, the design, composition, construction and performance of which are, in every material respect, identical to that described in the material submitted, and that are typified by samples submitted by the applicant for evaluation for approval in accordance with sections 14 and 15 of the Weights and Measures Regulations. The following is a summary of principal features only.

**AVIS D'APPROBATION CONDITIONNELLE**

Émis en vertu du pouvoir statutaire du Ministre de Consommation et Corporations Canada, pour (catégorie d'appareil):

Pont-basculé électronique routier surbaissé

**MANUFACTURER / FABRICANT:**

Canadian Scale Company Limited  
Toronto, Ontario

**RATING / CLASSEMENT:**

60 TO/à 100 TONS/Tonnes

Avoirdupois or Metric / Avoirdupois ou métrique.

**REMARQUE:** Cette approbation ne vise que les appareils dont la conception, la composition, la construction et le rendement sont identiques, en tout point, à ceux qui sont décrits dans la documentation reçue et pour lesquels des échantillons représentatifs ont été fournis par le requérant aux fins d'évaluation, conformément aux articles 14 et 15 du Règlement sur les poids et mesures. Ce qui suit est une brève description de leurs principales caractéristiques.

Canada

SUMMARY DESCRIPTION:

These devices are fully electronic low profile vehicle scales that, when interfaced to approved and compatible weight indicators, become weighing systems.

The three-section weighbridge is fabricated from four main I beams and cross members topped with a steel or concrete deck and supported by center loaded shear beam load cells through a single link or a saddle link suspension. The platform widths may vary from 10 to 14 feet.

The platform movement is restricted by means of adjustable bumper bolts fitted to the weighbridge.

Model Number Coding:

Example: EFDI 50100

Where:

EFD indicates Electronic Flat Deck

I indicates 4 main I-beams,

50 indicates the platform length in feet

100 indicates the capacity in tons avoirdupois or metric.

All load cells for a given installation must be of a uniform capacity.

MODEL NUMBER  
N° de modèle

FROM/de EFDI 5060  
TO/à EFDI 65100

This device may be configured in a multi-deck arrangement.

DESCRIPTION SOMMAIRE:

Ces appareils sont des pont-basculés surbaissés entièrement électroniques pour véhicule qui lorsqu'ils sont reliés à des dispositifs d'affichage numériques du poids, approuvés et compatibles, constituent des appareils de pesage.

Le tablier de pesage à trois sections est constitué de quatre poutres principales en I et de traverses surmontées d'un plateau en acier ou ciment. Il est supporté par des cellules de pesage à chargement central, ceci par l'intermédiaire d'un système de suspension par anneau ou selle simple. Le tablier peut être de différentes largeurs variant de 10 à 14 pieds.

Le mouvement du tablier est restreint par des boulons de butée, ajustés au tablier.

Code du numéro de modèle:

Exemple: EFDI 50100

Où:

EFD indique série tablier plat électronique,

I indique 4 poutres maîtresses en I,

50 indique la longueur du tablier en pieds,

100 indique la capacité en tonnes avoirdupois ou métrique.

Toutes les cellules de pesage pour une installation donnée, doivent être de capacité uniforme.

LOAD CELL CAPACITY  
Cap. des cellules  
de pesage - lb. \_\_\_\_\_

60 000 TO/à 75 000

Cet appareil peut être agencé dans une configuration de tabliers multiples.

**APPROVAL:**

The design, composition, construction and performance of the device type(s) identified herein have been evaluated in accordance with regulations and specifications established under the Weights and Measures Act. Approval is hereby granted accordingly pursuant to subsection 3(2) of the said Act.

The marking, installation, use and manner of use in trade of devices are subject to inspection in accordance with regulations and specifications established under the Weights and Measures Act. Requirements relating to marking are set forth in sections 18 to 26 of the Weights and Measures Regulations. Installation and use requirements are set forth in Part V and in specifications established pursuant to section 27 of the said Regulations. A verification of conformity is required in addition to this approval. Inquiries regarding inspection and verification should be addressed to the local inspection office of Consumer and Corporate Affairs Canada.

**TERM AND CONDITIONS:**

All devices installed under authority of this approval shall be modified as may be necessary to meet applicable regulations and specifications.

Prior to selling any device of the type(s) identified herein, the seller shall make known to the buyer in writing the following information:

- (1) that final approval is contingent on the results of inspections carried out on devices in service being satisfactory, and
- (2) that any non-compliance with regulations and specifications that govern approval will be corrected by the applicant.

**APPROBATION:**

La conception, la composition, la construction et le rendement du (des) type(s) d'appareils identifié(s) ci-dessus, ayant fait l'objet d'une évaluation conformément au Règlement et aux prescriptions établis sous la Loi sur les poids et mesures, la présente approbation est accordée en application du paragraphe 3(2) de ladite Loi.

Le marquage, l'installation et l'utilisation des appareils sont soumis à l'inspection conformément au Règlement et aux prescriptions établis sous la Loi sur les poids et mesures. Les exigences de marquage sont définies dans les articles 18 à 26 du Règlement sur les poids et mesures. Les exigences d'installation et d'utilisation sont définies dans la partie V et dans les prescriptions établies en vertu de l'article 27 dudit règlement. Une vérification de conformité est requise. Toute question sur l'inspection et la vérification de conformité doit être adressée au bureau local de Consommation et Corporations Canada.

**TERMES ET CONDITIONS:**

Tout appareil installé en vertu de cette approbation doit être modifié comme il se doit afin de satisfaire à toutes les exigences pertinentes.

Avant de vendre tout appareil du (des) type(s) identifié(s) ci-dessus, le vendeur doit fournir à l'acheteur par écrit les renseignements suivants:

- (1) que l'approbation finale ne sera accordée que sous réserve de résultats satisfaisants obtenus lors d'inspections en service, et
- (2) que toute dérogation au Règlement et aux prescriptions régissant l'approbation devra être corrigée par le requérant.

The manager of the Mass Metrology Laboratory of the Department of Consumer and Corporate Affairs at Ottawa shall be notified in writing prior to installation of each device sold, leased or otherwise disposed of for use in trade and the total number of devices installed shall not exceed ten.

Le gérant du Laboratoire des masses, Consommation et Corporations Canada, à Ottawa, doit être notifié, par écrit, à l'avance de l'installation de chaque appareil vendu, loué ou cédé de quelques autres façons pour utilisation dans le commerce, et le nombre total des installations ne doit pas dépasser dix.

Unless its extension is authorized in writing by the undersigned, this approval shall expire two years from the date of issue.

La présente approbation expire deux ans après la date d'émission à moins que la prolongation soit autorisée par écrit par le soussigné.

W.R. Virtue

Chief,  
Legal Metrology Laboratories

JUN 13 1991

Date

Chief,  
Laboratoires de la Métrologie légale

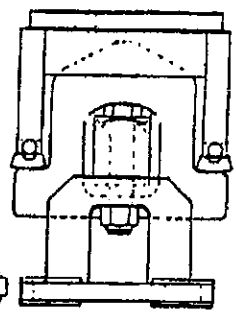
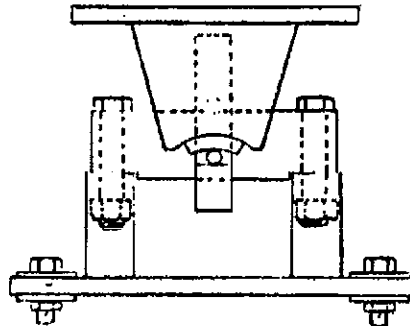
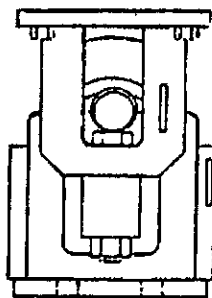
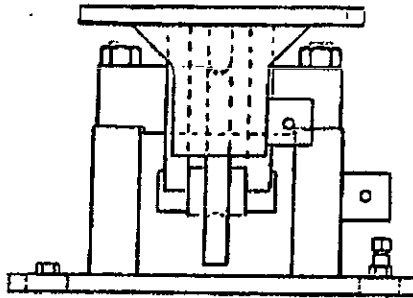
LOAD CELL MOUNTING/Montage des cellules de pesage:

SINGLE LINK LOAD CELL MOUNT

Montage par anneau simple

SADDLE LINK LOAD CELL MOUNT

Montage par anneau en selle





Consumer and  
Corporate Affairs Canada

Consommation  
et Corporations Canada

Legal Metrology

Méetrologie légale

APPROVAL No. — N<sup>o</sup> D'APPROBATION

AM-4663T

JUN 13 1991

NOTICE OF CONDITIONAL APPROVAL

AVIS D'APPROBATION CONDITIONNELLE

TECHNICAL SUPPLEMENT

SUPPLEMENT TECHNIQUE

PROTECTED -- LAW ENFORCEMENT

PROTÉGÉ -- RESPECT DES LOIS

DEVICE MODELS / MODÈLES D'APPAREILS:

Model Number N <sup>o</sup> du modèle	Platform Size* Dim. du tablier*	Capc / Cap. Device Appareil	Capc / Cap. Load Cells Cel. de pes.
FROM/de EFDI-5060	50' TO/à 65'	60 TO/à 100	60 TO/à 75k
TO/à EFDI-65100	LONG/de long	TONS/tonnes	

\* WIDTH MAY VARY FROM 10' TO 14' / la largeur peut varier entre 10 pi. et 14 pi.

LOAD RECEIVING ELEMENT / ÉLÉMENT RECEPTEUR DE CHARGE:

Cement / Ciment  
Steel / Acier

LOAD TRANSMITTING ELEMENT / ÉLÉMENT DE PESAGE DE TRANSMISSION:

Load Cells / Cellules de pesage

SUSPENSION SYSTEM / SYSTÈME DE SUSPENSION:

Saddle Link / Anneau en selle

RESTRAINING SYSTEM / SYSTÈME DE RETENU:

Bumper Bolts / Butées d'arrêt

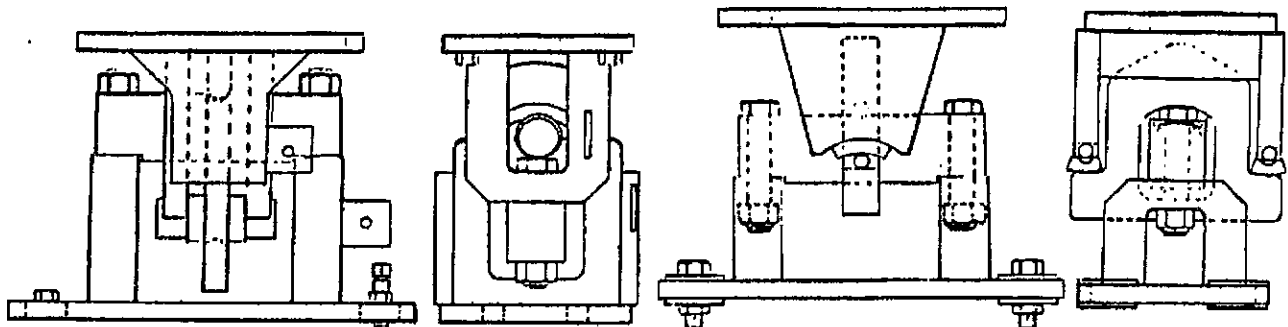
LOAD CELL TYPE / TYPE DE CELLULE DE PESAGE:

Double Ended Shear Beam / Travaillant en double déflexion

LOAD CELL MOUNTING / MONTAGE DE CELLULE DE PESAGE:

SINGLE LINK LOAD CELL MOUNT  
Montage par anneau simple

SADDLE LINK LOAD CELL MOUNT  
Montage par anneau en selle



Canada


CCA-2067 (9-85)

File/Dossier: 06922

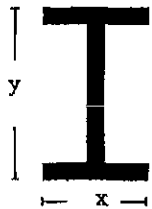
Project/Projet: AP-ML-91-0002

WEIGHBRIDGE CONSTRUCTION / CONSTRUCTION DE CHÂSSIS RÉCEPTEUR:  
Main Beams & Cross Members / Poutres maitresses et transversales

Main Beams / Poutres maitresses:

	<u>Model / Modèle</u>	<u>Lb/ft / lb/pi</u>
	SCALES/ Pont-bascules FROM/de 50'/pi	WF 16 x 40
	SCALES/ pont-bascules FROM/de 60'/pi	WF 16 x 57

Cross Members / Poutres transversales:

	<u>Model / Modèle</u>	<u>Lb/ft / lb/pi</u>
	ALL SCALES/Tout pont-bascules	WF 8 x 14

*Declan McEvoy*  
Declan McEvoy

Date JUN 13 1991

Manager,  
Mass Metrology Laboratory

Gérant,  
Laboratoire des masses