



Consumer and
Corporate Affairs Canada
Legal Metrology

Consommation
et Corporations Canada
Métrologie légale

APPROVAL No - N° D'APPROBATION

AM-4652

APR 30 1991

NOTICE OF APPROVAL

Issued by statutory authority of the Minister
of Consumer and Corporate Affairs Canada
for (category of device):

Electronic Platform Scale

APPLICANT / REQUÉRANT:

Toledo Scale Canada Limited
735 Toledo Court
Burlington, Ontario
L7R 3Y8

MODEL(S) / MODÈLE(S):

MT4519

AVIS D'APPROBATION

Émis en vertu du pouvoir statutaire du
Ministre de Consommation et Corporations
Canada, pour (catégorie d'appareil):

Bascule électronique à tablier

MANUFACTURER / FABRICANT:

Masstron Scale Incorporated
Burlington, Ontario

RATING / CLASSEMENT:

40 000 kg / 88 180 lb

NOTE: This approval applies only to
devices, the design, composition,
construction and performance of which are,
in every material respect, identical to that
described in the material submitted, and
that are typified by samples submitted by
the applicant for evaluation for approval in
accordance with sections 14 and 15 of the
Weights and Measures Regulations. The
following is a summary of principal features
only.

REMARQUE: Cette approbation ne vise que
les appareils dont la conception, la
composition, la construction et le
rendement sont identiques, en tout point, à
ceux qui sont décrits dans la documentation
reçue et pour lesquels des échantillons
représentatifs ont été fournis par le
requérant aux fins d'évaluation,
conformément aux articles 14 et 15 du
Règlement sur les poids et mesures. Ce qui
suit est une brève description de leurs
principales caractéristiques.

Canada

SUMMARY DESCRIPTION:

The device is an electronic steel roll weighing device that, when interfaced to an approved and compatible indicator, becomes a weighing system.

The 36" x 64" weighbridge is fabricated from steel plates shaped to support the deck. The deck is also made from steel plates which are welded into a "V" shape designed to accept coils of material.

The structure is supported by four 45 000 lb shear beam load cells.

The load cell mounting assemblies are such that no additional checking is required to stabilize the weighing element.

This device was previously listed on Notice of Conditional Approval S.WA-T511 including revisions and addenda.

DESCRIPTION SOMMAIRE:

Il s'agit d'une bascule électronique pour rouleaux d'acier que, lorsqu'elle est reliée à un indicateur approuvé et compatible, forme un ensemble de pesage.

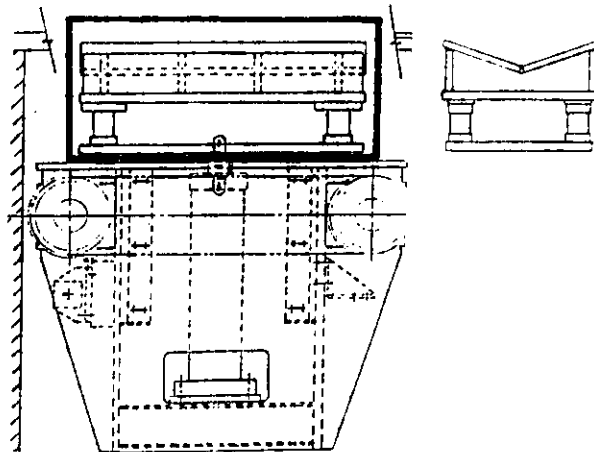
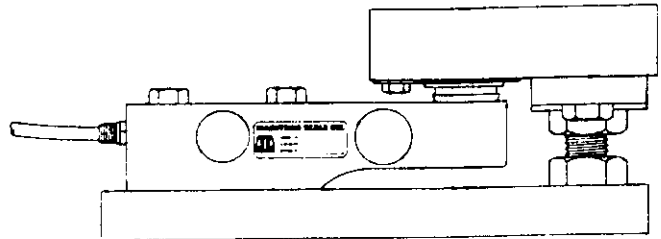
Le châssis récepteur mesurant 36 po x 64 po est fabriqué de plaques d'acier moulées pour supporter le tablier. Le tablier est également constitué de plaques d'acier qui sont soudées en forme de "V" pour recevoir des bobines de matériaux.

La structure repose sur quatre cellules de pesage de 45 000 lb travaillant en flexion.

Le type d'ensemble de fixation utilisé élimine la nécessité d'avoir recours à un dispositif supplémentaire pour assurer la stabilité de l'élément de pesage.

Cet appareil figurait préalablement sur l'avis d'approbation conditionnelle S.WA-T511 incluant les révisions et les addenda.

LOAD CELL/CELLULE DE PESAGE



MODEL/modèle MT4519

APPROVAL:

The design, composition, construction and performance of the device type(s) identified herein have been evaluated in accordance with regulations and specifications established under the Weights and Measures Act. Approval is hereby granted accordingly pursuant to subsection 3(1) of the said Act.

The marking, installation, use and manner of use in trade of devices are subject to inspection in accordance with regulations and specifications established under the Weights and Measures Act. Requirements relating to marking are set forth in sections 18 to 26 of the Weights and Measures Regulations. Installation and use requirements are set forth in Part V and in specifications established pursuant to section 27 of the said Regulations. A verification of conformity is required in addition to this approval. Inquiries regarding inspection and verification should be addressed to the local inspection office of Consumer and Corporate Affairs Canada.



W.R. Virtue

Chief,
Legal Metrology Laboratories

APPROBATION:

La conception, la composition, la construction et le rendement du (des) type(s) d'appareils identifié(s) ci-dessus, ayant fait l'objet d'une évaluation conformément au Règlement et aux prescriptions établis sous la Loi sur les poids et mesures, la présente approbation est accordée en application du paragraphe 3(1) de ladite Loi.

Le marquage, l'installation et l'utilisation des appareils sont soumis à l'inspection conformément au Règlement et aux prescriptions établis sous la Loi sur les poids et mesures. Les exigences de marquage sont définies dans les articles 18 à 26 du Règlement sur les poids et mesures. Les exigences d'installation et d'utilisation sont définies dans la partie V et dans les prescriptions établies en vertu de l'article 27 dudit règlement. Une vérification de conformité est requise. Toute question sur l'inspection et la vérification de conformité doit être adressée au bureau local de Consommation et Corporations Canada.

APR 30 1991

Date

Chef,
Laboratoires de la Métrologie légale