



Consumer and  
Corporate Affairs Canada  
Legal Metrology

Consommation  
et Corporations Canada  
Métrologie légale

APPROVAL No. - N° D'APPROBATION  
AM-4642

APR 12 1991

NOTICE OF APPROVAL

Issued by statutory authority of the Minister of Consumer and Corporate Affairs Canada for (category of device):

Electronic Overhead Track Scale

APPLICANT / REQUÉRANT:

Stelco Inc.  
100 King Street, West  
Hamilton, Ontario  
L8N 3T1

MODEL(S) / MODÈLE(S):

#1 BAR MILL, O.H.C.H.#1

**NOTE:** This approval applies only to devices, the design, composition, construction and performance of which are, in every material respect, identical to that described in the material submitted, and that are typified by samples submitted by the applicant for evaluation for approval in accordance with sections 14 and 15 of the Weights and Measures Regulations. The following is a summary of principal features only.

AVIS D'APPROBATION

Émis en vertu du pouvoir statuaire du Ministre de Consommation et Corporations Canada, pour (catégorie d'appareil):

Bascule électronique sur rail aérien

MANUFACTURER / FABRICANT:

Stelco Inc.  
Hamilton, Ontario

RATING / CLASSEMENT:

10 000 lb / 5 000 kg

**REMARQUE:** Cette approbation ne vise que les appareils dont la conception, la composition, la construction et le rendement sont identiques, en tout point, à ceux qui sont décrits dans la documentation reçue et pour lesquels des échantillons représentatifs ont été fournis par le requérant aux fins d'évaluation, conformément aux articles 14 et 15 du Règlement sur les poids et mesures. Ce qui suit est une brève description de leurs principales caractéristiques.

**SUMMARY DESCRIPTION:**

This device is an electronic monorail scale that when interfaced to an approved and compatible digital weight indicator becomes a weighing system.

It consists of a fabricated steel base frame that is supported above the floor by pillars. Four compression load cells are positioned on the base frame to support the steel weighbridge. The live conveyor track, fabricated from I beam and channel, is suspended below the weighbridge in line with the dead track.

**DESCRIPTION SOMMAIRE:**

Cet appareil est une bascule électronique sur monorail qui, une fois reliée à un indicateur pondéral numérique approuvé et compatible, devient un ensemble de pesage.

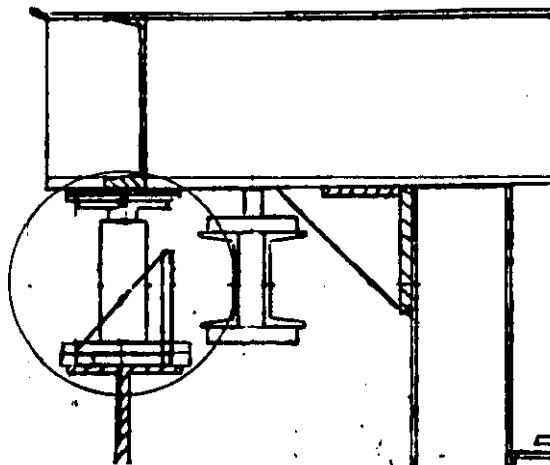
Cet appareil comprend une structure de base, fabriquée en acier, qui est supportée par de piliers au-dessus du plancher. Quatre cellules de pesage en compression sont installées sur cette structure de base pour recevoir le châssis récepteur de charge. La partie vivante du monorail, qui est fabriquée de poutre d'acier "I Beam" et de profilés en "U" est suspendue au-dessous du châssis récepteur de charge, en ligne avec le monorail.

<u>MODEL NUMBER</u> <u>N° de modèle</u>	<u>CAPACITY</u> <u>Capacité</u>	<u>LOAD CELL CAPACITY</u> <u>Cap. des cellules</u> <u>de pesage</u>	<u>N° OF LOAD CELLS</u> <u>N° de cellules</u> <u>de pesage</u>
#1 BAR MILL O.H.C.H. #1	10 000 lb	5 000 lb	4

The device herein listed was previously listed on Notice of Temporary Approval S.WA-T496.

L'appareil énuméré dans le présent avis figurait préalablement sur l'avis d'approbation temporaire S.WA-T496.

**LOAD CELL MOUNTING/Montage des cellules de pesage;**



## APPROVAL:

The design, composition, construction and performance of the device type(s) identified herein have been evaluated in accordance with regulations and specifications established under the Weights and Measures Act. Approval is hereby granted accordingly pursuant to subsection 3(1) of the said Act.

The marking, installation, use and manner of use in trade of devices are subject to inspection in accordance with regulations and specifications established under the Weights and Measures Act. Requirements relating to marking are set forth in sections 18 to 26 of the Weights and Measures Regulations. Installation and use requirements are set forth in Part V and in specifications established pursuant to section 27 of the said Regulations. A verification of conformity is required in addition to this approval. Inquiries regarding inspection and verification should be addressed to the local inspection office of Consumer and Corporate Affairs Canada.



W.R. Virtue

Chief,  
Legal Metrology Laboratories

## APPROBATION:

La conception, la composition, la construction et le rendement du (des) type(s) d'appareils identifié(s) ci-dessus, ayant fait l'objet d'une évaluation conformément au Règlement et aux prescriptions établis sous la Loi sur les poids et mesures, la présente approbation est accordée en application du paragraphe 3(1) de ladite Loi.

Le marquage, l'installation et l'utilisation des appareils sont soumis à l'inspection conformément au Règlement et aux prescriptions établis sous la Loi sur les poids et mesures. Les exigences de marquage sont définies dans les articles 18 à 26 du Règlement sur les poids et mesures. Les exigences d'installation et d'utilisation sont définies dans la partie V et dans les prescriptions établies en vertu de l'article 27 dudit règlement. Une vérification de conformité est requise. Toute question sur l'inspection et la vérification de conformité doit être adressée au bureau local de Consommation et Corporations Canada.

APR 12 1991

Date

Chef,  
Laboratoires de la Métrologie légale