



MAR 28 1991

NOTICE OF APPROVAL

Issued by statutory authority of the Minister of Consumer and Corporate Affairs Canada for (category of device):

Electronic Vehicle Scale

APPLICANT / REQUÉRANT:

Balance de L'Estrrie Inc.
862, rue Wellington St., S.
Sherbrooke, Quebec
J1H 5E4

MODEL(S) / MODÈLE(S):

TAG1-8080104S

NOTE: This approval applies only to devices, the design, composition, construction and performance of which are, in every material respect, identical to that described in the material submitted, and that are typified by samples submitted by the applicant for evaluation for approval in accordance with sections 14 and 15 of the Weights and Measures Regulations. The following is a summary of principal features only.

AVIS D'APPROBATION

Émis en vertu du pouvoir statuaire du Ministre de Consommation et Corporations Canada, pour (catégorie d'appareil):

Pont-bascule routier électronique

MANUFACTURER / FABRICANT:

Balance de L'Estrrie Inc.
Sherbrooke, Québec

RATING / CLASSEMENT:

80 TONS/Tonnes

Avoirdupois or Metric / Avoirdupois ou métrique.

REMARQUE: Cette approbation ne vise que les appareils dont la conception, la composition, la construction et le rendement sont identiques, en tout point, à ceux qui sont décrits dans la documentation reçue et pour lesquels des échantillons représentatifs ont été fournis par le requérant aux fins d'évaluation, conformément aux articles 14 et 15 du Règlement sur les poids et mesures. Ce qui suit est une brève description de leurs principales caractéristiques.

SUMMARY DESCRIPTION:

The approved device is a fully electronic motor truck scale that when interfaced to an approved and compatible electronic weight indicator becomes a weighing system.

The weighbridge is fabricated from wide flange (WF) steel side rails connected by (WF) steel cross members mounted flush with the bottom of the side beams.

The deck is made of steel plate and is mounted on top of the cross members. Excessive movement of the weighbridge is restrained longitudinally and laterally by bumper bolts.

The device herein listed was previously listed on Notice of Temporary Approval S.WA-T491, and is located at:
Elevage Ménard Inc.
Ange Gardien, Québec.

DESCRIPTION SOMMAIRE:

Il s'agit d'un pont-basculé entièrement électronique qui, lorsqu'il est relié à un indicateur pondéral électronique approuvé et compatible, devient un ensemble de pesage.

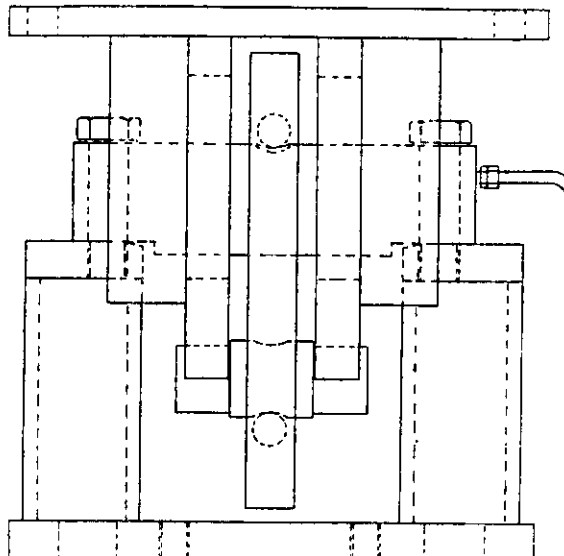
Le châssis récepteur est fabriqué à partir de longerons en acier à ailes larges liés à des poutres d'acier transversales, également à ailes larges qui se trouvent à égalité avec le bas des longerons.

Le tablier est fabriqué de plaques d'acier installés sur les poutres transversales. Les mouvements excessifs longitudinaux et latéraux du châssis récepteur sont restreints par des boulons de butée.

L'appareil énuméré dans le présent avis figurait préalablement sur l'avis d'approbation temporaire S.WA-T491 et est installé chez:
Elevage Ménard Inc.
Ange Gardien, Québec.

MODEL NUMBER N° de modèle	SIZE Dimensions ft./pi.	RATED CAPACITY Capacité nominale TONNES/Tonnes	N° OF SECTIONS N° de sections	LOAD CELL CAP. Capacité des cellules de pesage
TAG1-8080104S	80 x 10	80	4	75 000 lb

LOAD CELL MOUNTING/Montage des cellules de pesage:



APPROVAL:

The design, composition, construction and performance of the device type(s) identified herein have been evaluated in accordance with regulations and specifications established under the Weights and Measures Act. Approval is hereby granted accordingly pursuant to subsection 3(1) of the said Act.

The marking, installation, use and manner of use in trade of devices are subject to inspection in accordance with regulations and specifications established under the Weights and Measures Act. Requirements relating to marking are set forth in sections 18 to 26 of the Weights and Measures Regulations. Installation and use requirements are set forth in Part V and in specifications established pursuant to section 27 of the said Regulations. A verification of conformity is required in addition to this approval. Inquiries regarding inspection and verification should be addressed to the local inspection office of Consumer and Corporate Affairs Canada.



W.R. Virtue

Chief,
Legal Metrology Laboratories

APPROBATION:

La conception, la composition, la construction et le rendement du (des) type(s) d'appareils identifié(s) ci-dessus, ayant fait l'objet d'une évaluation conformément au Règlement et aux prescriptions établis sous la Loi sur les poids et mesures, la présente approbation est accordée en application du paragraphe 3(1) de ladite Loi.

Le marquage, l'installation et l'utilisation des appareils sont soumis à l'inspection conformément au Règlement et aux prescriptions établis sous la Loi sur les poids et mesures. Les exigences de marquage sont définies dans les articles 18 à 26 du Règlement sur les poids et mesures. Les exigences d'installation et d'utilisation sont définies dans la partie V et dans les prescriptions établies en vertu de l'article 27 dudit règlement. Une vérification de conformité est requise. Toute question sur l'inspection et la vérification de conformité doit être adressée au bureau local de Consommation et Corporations Canada.

MAR 28 1991

Date

Chef,
Laboratoires de la Métrologie légale