



Consumer and  
Corporate Affairs Canada  
Legal Metrology

Consommation  
et Corporations Canada  
Métrologie légale

APPROVAL No. - N° D'APPROBATION

AM-4638

**MAR 28 1991**

**NOTICE OF APPROVAL**

Issued by statutory authority of the Minister of Consumer and Corporate Affairs Canada for (category of device):

Electronic Platform Scale

**APPLICANT / REQUÉRANT:**

Lamb Canada Limited  
8545 Dalton Street  
Ville Mont-Royal, Québec  
H4T 1V5

**MODEL(S) / MODÈLE(S):**

463

**AVIS D'APPROBATION**

Émis en vertu du pouvoir statutaire du Ministre de Consommation et Corporations Canada, pour (catégorie d'appareil):

Bascule électronique à tablier

**MANUFACTURER / FABRICANT:**

Lamb Canada Limited  
Montreal, Québec

**RATING / CLASSEMENT:**

10 000 lb / 4 500 kg

**NOTE:** This approval applies only to devices, the design, composition, construction and performance of which are, in every material respect, identical to that described in the material submitted, and that are typified by samples submitted by the applicant for evaluation for approval in accordance with sections 14 and 15 of the Weights and Measures Regulations. The following is a summary of principal features only.

**REMARQUE:** Cette approbation ne vise que les appareils dont la conception, la composition, la construction et le rendement sont identiques, en tout point, à ceux qui sont décrits dans la documentation reçue et pour lesquels des échantillons représentatifs ont été fournis par le requérant aux fins d'évaluation, conformément aux articles 14 et 15 du Règlement sur les poids et mesures. Ce qui suit est une brève description de leurs principales caractéristiques.

**SUMMARY DESCRIPTION:**

This device is an electronic paper roll scale that, when interfaced to an approved and compatible digital weight indicator, becomes a weighing machine.

The 62" x 80" weighbridge, which supports a paper roller apparatus, is supported by four 10 000 lb shear beam load cells.

Excessive movement of the weighbridge is restricted by bumper bolts and anti-tipping rods.

This device was previously listed on Notice of Temporary Approval S.WA-T510 including revisions and addenda.

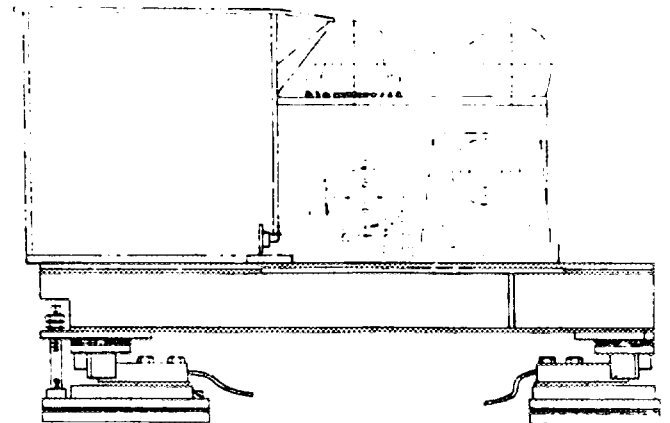
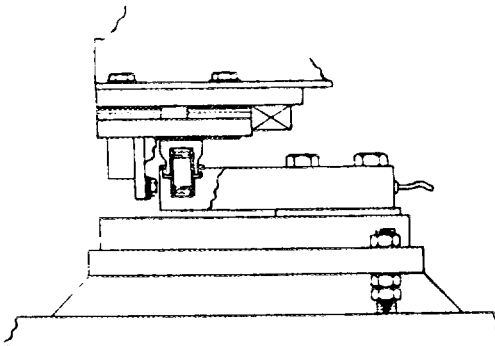
**DESCRIPTION SOMMAIRE:**

Il s'agit d'une bascule électronique pour rouleaux de papier qui, lorsqu'elle est reliée à un indicateur pondéral à affichage numérique approuvé et compatible, constitue un ensemble de pesage.

Le châssis récepteur de 62 po.x 80 po., qui supporte un appareil à rouleaux pour le papier, est supporté sur quatre cellules de pesage de cisaillement, d'une capacité de 10 000 lb chacune.

Des boulons de butée réglables et des barres anti-basculer restreignent tout mouvement excessif de l'ensemble.

Cet appareil figurait préalablement sur l'avis d'approbation temporaire S.WA-T510 incluant les révisions et addenda.



MODEL / modèle 463

**APPROVAL:**

The design, composition, construction and performance of the device type(s) identified herein have been evaluated in accordance with regulations and specifications established under the Weights and Measures Act. Approval is hereby granted accordingly pursuant to subsection 3(1) of the said Act.

The marking, installation, use and manner of use in trade of devices are subject to inspection in accordance with regulations and specifications established under the Weights and Measures Act. Requirements relating to marking are set forth in sections 18 to 26 of the Weights and Measures Regulations. Installation and use requirements are set forth in Part V and in specifications established pursuant to section 27 of the said Regulations. A verification of conformity is required in addition to this approval. Inquiries regarding inspection and verification should be addressed to the local inspection office of Consumer and Corporate Affairs Canada.



W.R. Virtue

Chief,  
Legal Metrology Laboratories

**APPROBATION:**

La conception, la composition, la construction et le rendement du (des) type(s) d'appareils identifié(s) ci-dessus, ayant fait l'objet d'une évaluation conformément au Règlement et aux prescriptions établis sous la Loi sur les poids et mesures, la présente approbation est accordée en application du paragraphe 3(1) de ladite Loi.

Le marquage, l'installation et l'utilisation des appareils sont soumis à l'inspection conformément au Règlement et aux prescriptions établis sous la Loi sur les poids et mesures. Les exigences de marquage sont définies dans les articles 18 à 26 du Règlement sur les poids et mesures. Les exigences d'installation et d'utilisation sont définies dans la partie V et dans les prescriptions établies en vertu de l'article 27 dudit règlement. Une vérification de conformité est requise. Toute question sur l'inspection et la vérification de conformité doit être adressée au bureau local de Consommation et Corporations Canada.

MAR 23 1991

Date

Chef,  
Laboratoires de la Métrologie légale

