



MAR 31 1992

**NOTICE OF CONDITIONAL APPROVAL**

Issued by statutory authority of the Minister of Consumer and Corporate Affairs Canada for (category of device):

Electronic Tank or Hopper Scale

**APPLICANT / REQUÉRANT:**

Prairie Systems & Equipment Ltd.  
211B - 47th Street, East  
Saskatoon, Saskatchewan  
S7K 5H1

**MODEL(S) / MODÈLE(S):**

SERIES/Série  
PS-\*\*-\*\*

**NOTE:** This approval applies only to devices, the design, composition, construction and performance of which are, in every material respect, identical to that described in the material submitted, and that are typified by samples submitted by the applicant for evaluation for approval in accordance with sections 14 and 15 of the Weights and Measures Regulations. The following is a summary of principal features only.

**AVIS D'APPROBATION CONDITIONNELLE**

Émis en vertu du pouvoir statutaire du Ministre de Consommation et Corporations Canada, pour (catégorie d'appareil):

Bascule électronique à trémie ou à cuve

**MANUFACTURER / FABRICANT:**

Prairie Systems & Equipment Ltd.  
Saskatoon, Saskatchewan

**RATING / CLASSEMENT:**

See "Summary Description" / Voir "Description Sommaire"

**REMARQUE:** Cette approbation ne vise que les appareils dont la conception, la composition, la construction et le rendement sont identiques, en tout point, à ceux qui sont décrits dans la documentation reçue et pour lesquels des échantillons représentatifs ont été fournis par le requérant aux fins d'évaluation, conformément aux articles 14 et 15 du Règlement sur les poids et mesures. Ce qui suit est une brève description de leurs principales caractéristiques.

**SUMMARY DESCRIPTION:**

The device is an electronic tank or hopper scale that, when interfaced to an approved and compatible digital weight indicator, becomes an electronic weighing system for liquids or free flowing granular materials.

The device is mounted on a framework of I-beams or rectangular steel tubing of maximum diameter 14 feet, and is supported by three or four double-ended centre loaded shear beam load cells. Devices with capacities up to and including 30 000 lb incorporate single ended shear beam cells; all others use double-ended centre-loaded cells.

A fiberglass tank is used for liquid materials; galvanized, aluminum or steel is used for granular hoppers.

**Model Number Coding:**

Example: PS-XH-YY

where

PS Prairie Systems

XH GH = Granular Hopper

LH = Liquid Hopper

YY Capacity in kg x 1 000 (35, 50 or 65);

All others, lb x 1000

**DESCRIPTION SOMMAIRE:**

Il s'agit d'une bascule électronique à trémie ou à cuve qui, une fois reliée à un indicateur pondéral numérique, approuvé et compatible, forme un ensemble de pesage électronique pour les liquides ou les substances granuleuses à écoulement libre.

L'appareil est montée sur une structure réalisée en poutres en I ou en tubulure de section métallique rectangulaire, maximum de 14 pieds de diamètre, et supportée par trois ou quatre cellules de pesage de cisaillement à deux extrémités, chargées au centre. Les appareils de capacité jusqu'à et incluant 10 000 lb comprennent des cellules de pesage travaillant en simple déflexion; autrement, elles utilisent des cellules de pesage travaillant en double déflexion.

Pour la mesure des liquides, on emploie une cuve en fibre de verre; pour les substances granuleuses, une cuve d'acier doux ou d'aluminium galvanisé est utilisée.

**Code du numéro de modèle:**

Exemple: PS-XH-YY

ou

PS Prairie Systems

XH GH = Cuve pour substances granuleuses

LH = Cuve pour liquides

YY Capacité en kg x 1 000 (45, 50 ou 65);

autrement, lb x 1 000

<u>MODEL</u> <u>Modèle</u>	<u>CAPACITY</u> <u>Capacité</u>	<u>LOAD CELL CAPACITY /</u> <u>Capacité de la balance</u>
PS-*H-2	2 000 lb / 1 000 kg	1 000 lb
PS-*H-2.5	2 500 lb / 1 250 kg	1 000 lb
PS-*H-4	4 000 lb / 2 000 kg	2 000 lb
PS-*H-5.5	5 500 lb / 2 750 kg	2 000 lb
PS-*H-8	8 000 lb / 4 000 kg	4 000 lb
PS-*H-10	10 000 lb / 5 000 kg	4 000 lb
PS-*H-25	25 000 lb / 12 500 kg	10 000 LB
PS-*H-30	30 000 lb / 15 000 kg	10 000 LB
PS-*H-45	35 000 kg / 70 000 lb	25 000 lb
PS-*H-50	50 000 kg / 100 000 lb	50 000 lb
PS-*H-65	65 000 kg / 130 000 lb	50 000 lb

**APPROVAL:**

The design, composition, construction and performance of the device type(s) identified herein have been evaluated in accordance with regulations and specifications established under the Weights and Measures Act. Approval is hereby granted accordingly pursuant to subsection 3(2) of the said Act.

The marking, installation, use and manner of use in trade of devices are subject to inspection in accordance with regulations and specifications established under the Weights and Measures Act. Requirements relating to marking are set forth in sections 18 to 26 of the Weights and Measures Regulations. Installation and use requirements are set forth in Part V and in specifications established pursuant to section 27 of the said Regulations. A verification of conformity is required in addition to this approval. Inquiries regarding inspection and verification should be addressed to the local inspection office of Consumer and Corporate Affairs Canada.

**TERM AND CONDITIONS:**

All devices installed under authority of this approval shall be modified as may be necessary to meet applicable regulations and specifications.

Prior to selling any device of the type(s) identified herein, the seller shall make known to the buyer in writing the following information:

- (1) that final approval is contingent on the results of inspections carried out on devices in service being satisfactory, and
- (2) that any non-compliance with regulations and specifications that govern approval will be corrected by the applicant.

**APPROBATION:**

La conception, la composition, la construction et le rendement du (des) type(s) d'appareils identifié(s) ci-dessus, ayant fait l'objet d'une évaluation conformément au Règlement et aux prescriptions établis sous la Loi sur les poids et mesures, la présente approbation est accordée en application du paragraphe 3(2) de ladite Loi.

Le marquage, l'installation et l'utilisation des appareils sont soumis à l'inspection conformément au Règlement et aux prescriptions établis sous la Loi sur les poids et mesures. Les exigences de marquage sont définies dans les articles 18 à 26 du Règlement sur les poids et mesures. Les exigences d'installation et d'utilisation sont définies dans la partie V et dans les prescriptions établies en vertu de l'article 27 dudit règlement. Une vérification de conformité est requise. Toute question sur l'inspection et la vérification de conformité doit être adressée au bureau local de Consommation et Corporations Canada.

**TERMES ET CONDITIONS:**

Tout appareil installé en vertu de cette approbation doit être modifié comme il se doit afin de satisfaire à toutes les exigences pertinentes.

Avant de vendre tout appareil du (des) type(s) identifié(s) ci-dessus, le vendeur doit fournir à l'acheteur par écrit les renseignements suivants:

- (1) que l'approbation finale ne sera accordée que sous réserve de résultats satisfaisants obtenus lors d'inspections en service, et
- (2) que toute dérogation au Règlement et aux prescriptions régissant l'approbation devra être corrigée par le requérant.

The manager of the Mass Metrology Laboratory of the Department of Consumer and Corporate Affairs at Ottawa shall be notified in writing prior to installation of each device sold, leased or otherwise disposed of for use in trade and the total number of devices installed shall not exceed ten.

Le gérant du Laboratoire des masses, Consommation et Corporations Canada, à Ottawa, doit être notifié, par écrit, à l'avance de l'installation de chaque appareil vendu, loué ou cédé de quelques autres façons pour utilisation dans le commerce, et le nombre total des installations ne doit pas dépasser dix.

Unless its extension is authorized in writing by the undersigned, this approval shall expire March 27, 1993.

La présente approbation expire deux ans après la date d'émission à moins que la prolongation soit autorisée par écrit par le soussigné.

W.R. Virtue

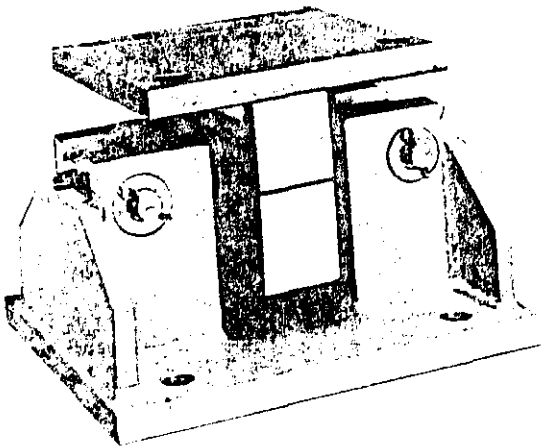
Chief,  
Legal Metrology Laboratories

MAR 31 1992

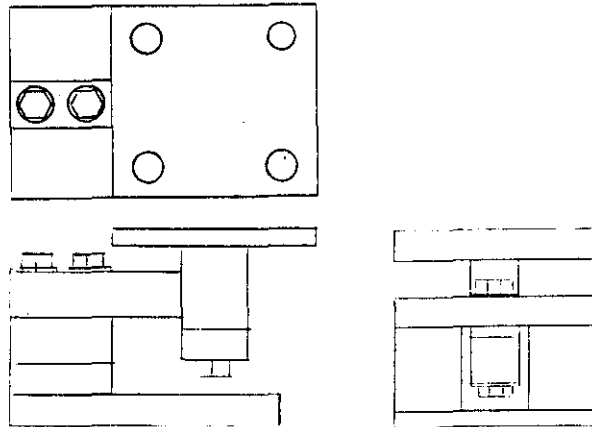
Date

Chef,  
Laboratoires de la Métrologie légale

TYPICAL LOAD CELLS AND MOUNTS/Cellules de pesage et montages typiques



DOUBLE ENDED LOAD CELLS  
Cellule de pesage à double  
déflexion



SINGLE ENDED LOAD CELLS/Cellule de  
pesage à simple déflexion